

平成19年度 二酸化窒素濃度簡易調査結果（補正值）

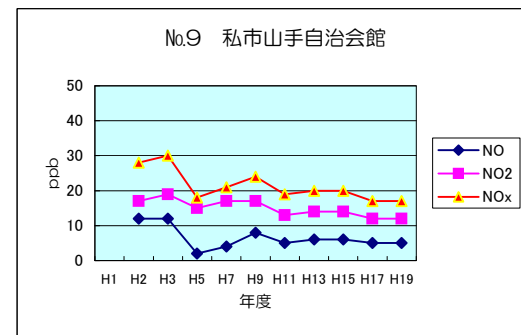
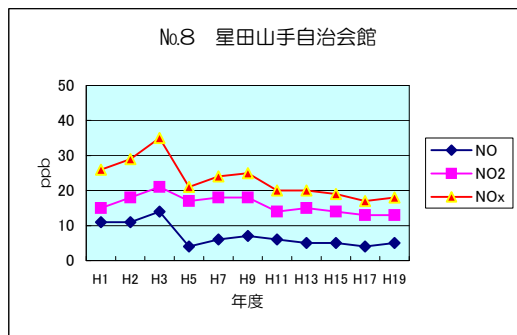
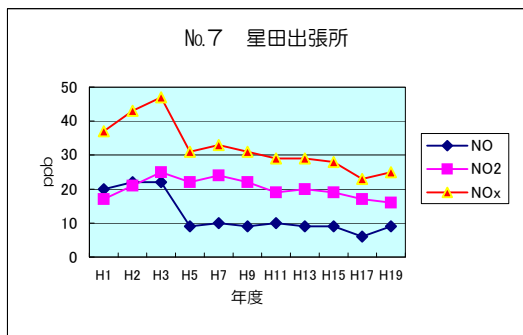
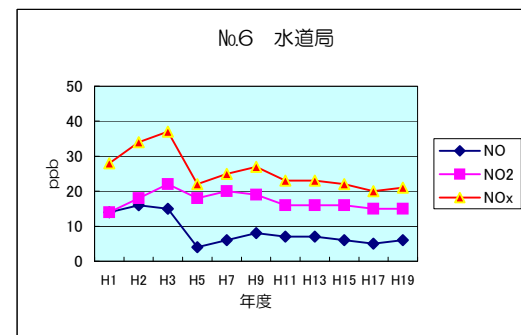
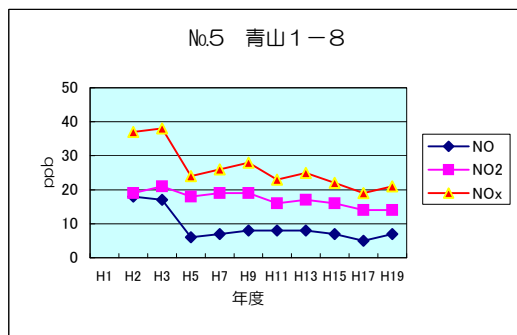
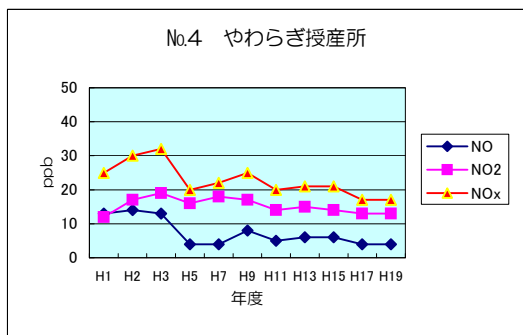
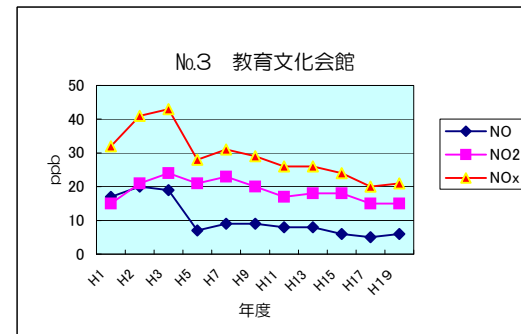
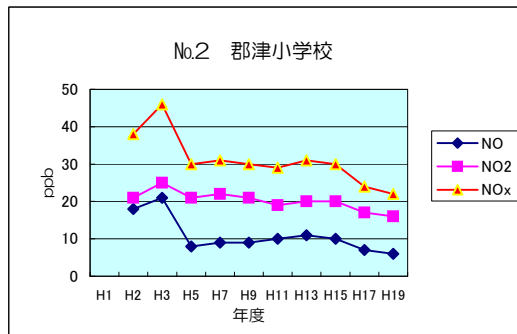
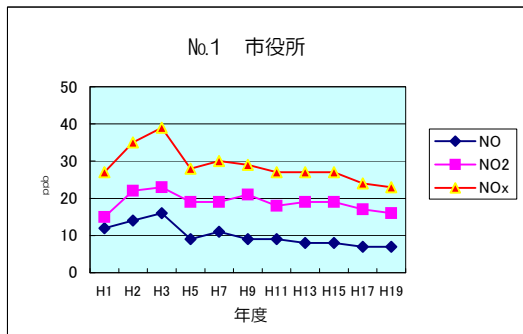
大-10

単位：ppb

No.	地点名	4月	5月	6月	7月	8月	9月	10月	11月	12月	1月	2月	3月	平均値
No.1	市役所	13	14	13	14	12	11	16	20	30	17	18	19	16
No.2	郡津小学校	14	15	14	15	11	11	16	18	29	17	17	16	16
No.3	教育文化会館	13	13	12	13	11	11	14	17	27	16	17	14	15
No.4	やわらぎ授産所	10	12	11	11	10	7	10	14	25	16	14	11	13
No.5	青山1-5	12	13	12	13	10	9	13	17	27	15	16	15	14
No.6	水道局	12	15	12	13	13	7	12	17	28	15	17	13	15
No.7	星田出張所	13	16	14	15	13	9	16	19	28	17	19	16	16
No.8	星田山手自治会館	10	14	11	12	12	6	11	16	25	12	16	12	13
No.9	私市山手自治会館	10	12	10	10	12	6	11	14	23	12	14	10	12
No.10	天野が原会館	13	14	13	13	11	8	16	17	28	15	13	14	15
No.11	森区民ホール	10	12	10	10	10	6	10	14	25	13	15	11	12
No.12	東倉治5-2	10	13	11	12	11	9	11	15	26	14	16	13	13
No.13	青山3-15-3	10	12	11	12	10	7	11	14	26	14	15	13	13
No.14	向井田1-45-1	11	12	11	12	10	8	12	15	29	15	17	15	14
No.15	私部南1-1-15	13	16	12	13	11	8	15	17	28	17	19	16	15
No.16	天野が原町1-4付近	12	16	12	14	11	9	16	17	28	16	17	16	15
No.17	私部西3-25-13	13	16	13	17	11	9	16	18	29	17	25	21	17

\*測定方法：PTI O法

窒素酸化物濃度簡易調査結果経年推移



窒素酸化物濃度簡易調査結果経年推移

