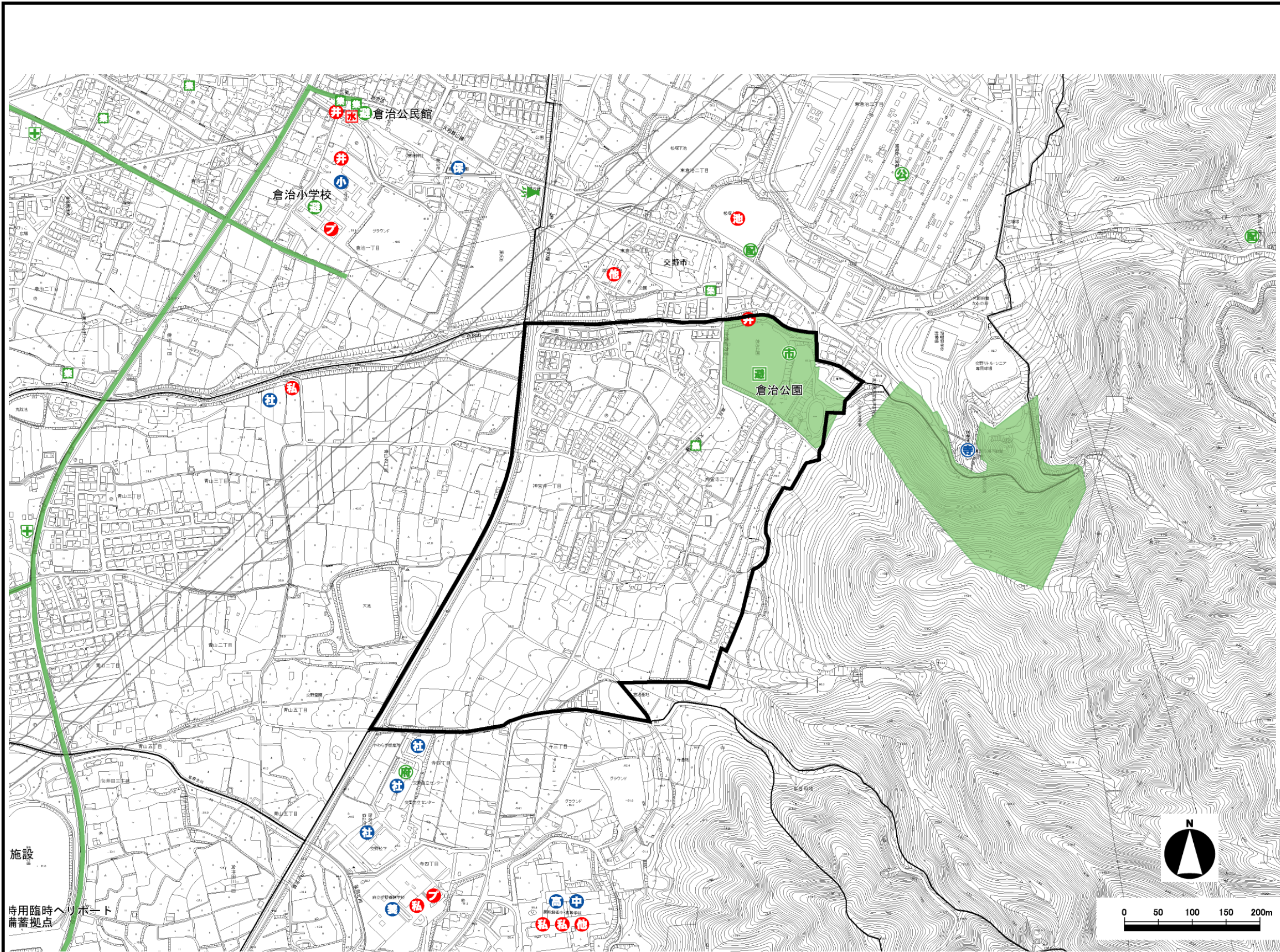


No.8-2 神宮寺 地区



- <消防・水防>
- 消防本部
  - 消防団車庫
  - 自衛消防隊
  - 水防倉庫
  - 消防水利(防火水槽・公設)
  - 消防水利(防火水槽・私設)
  - 消防水利(プール)
  - 消防水利(濠・池)
  - 消防水利(その他)
  - 災害時用井戸
- <防災関連施設等>
- 行政サービス施設
  - 指定避難所
  - 一時避難所
  - 防災拠点
  - 雨量計
  - 防災行政無線スピーカー
  - 緊急交通路(地域緊急路)
  - 緊急交通路(広域緊急路)
  - 警察(交番)
  - 病院
  - 医院・診療所
  - 配水池
  - その他市の施設
  - その他府の施設
  - その他国の施設
  - その他公共関連施設
  - 自治会館・集会所等
  - 都市公園
- <その他関連施設>
- 小学校
  - 中学校
  - 高等学校
  - 養護学校
  - 保育園
  - 幼稚園
  - 社会福祉施設
  - 寺院
  - 文化財

施設  
 待用臨時ヘリポート  
 着陸地点