

通学路対策箇所図(イメージ)

【対策検討メンバー】

- ・教育委員会、学校
- ・道路管理者
- ・警察署

・JRを横断する橋の中央にフェンスがあるが、端まで続いているため危険である。
 〈対策メニュー〉
 フェンスの延長施工を行う
 〈実施済〉



・見通しが悪く、車等が信号待ちをしている生徒や横断している生徒に気づきにくい状況である。
 〈対策メニュー〉
 「学童注意」と路面標示の施工を行う〈実施済〉



・児童が信号待ちの際に車道にはみ出しそうな状況や車に巻き込みされる危険性があり危険である。
 〈対策メニュー〉
 縁石の延長又はポールの設置施工〈実施済〉



・抜け道として利用されており、車のスピードが出ているため危険である。
 〈対策メニュー〉
 「学童注意」等の路面標示の施工〈実施済〉



--- : 通学路(学校指定)
 ● : 要対策箇所

通学路対策箇所図(イメージ)

【対策検討メンバー】
 ・教育委員会、学校
 ・道路管理者
 ・警察署

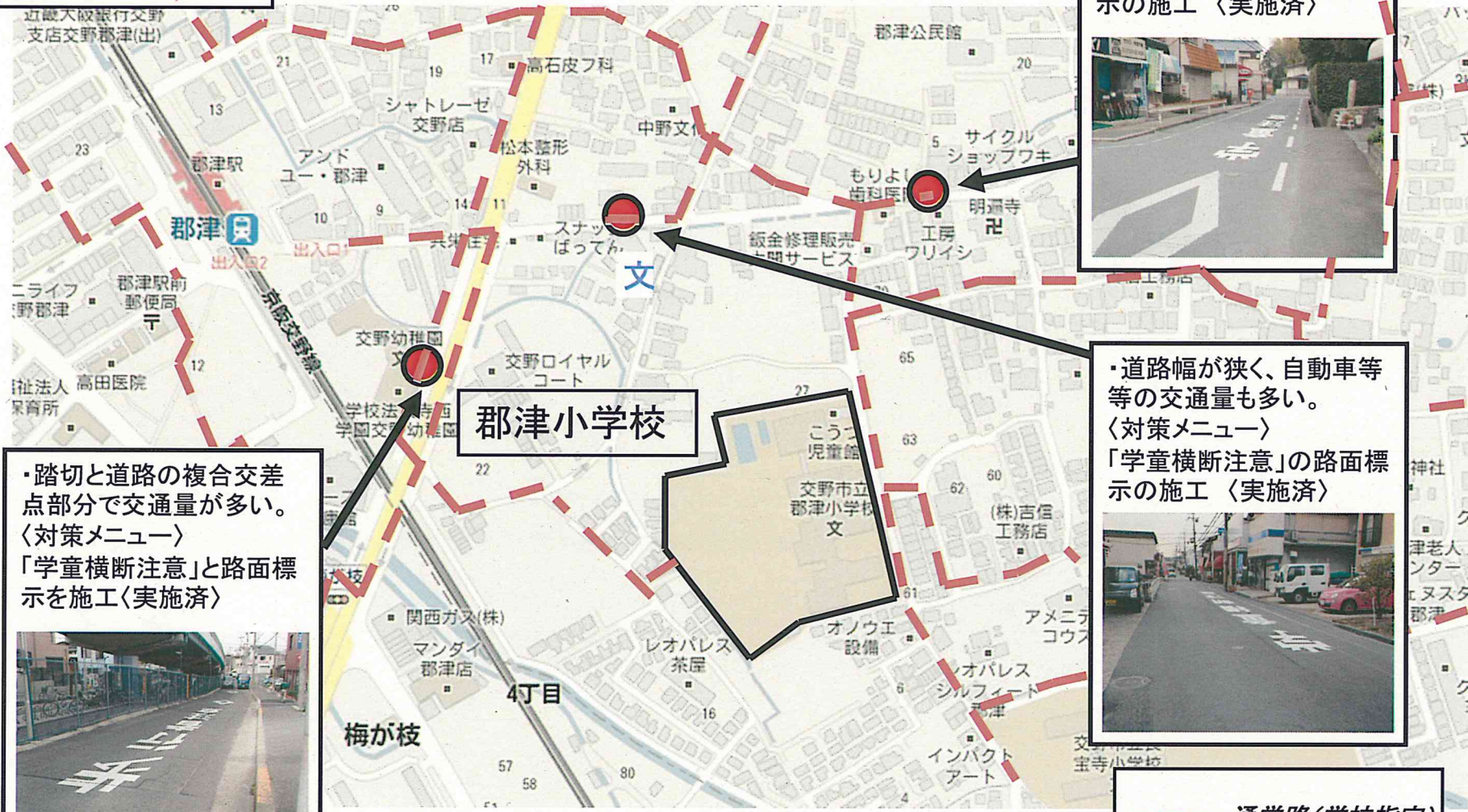
・道路幅が狭く、自動車等
 等の交通量も多い。
 〈対策メニュー〉
 「学童横断注意」の路面標
 示の施工 〈実施済〉



・道路幅が狭く、自動車等
 等の交通量も多い。
 〈対策メニュー〉
 「学童横断注意」の路面標
 示の施工 〈実施済〉



・踏切と道路の複合交差
 点部分で交通量が多い。
 〈対策メニュー〉
 「学童横断注意」と路面標
 示を施工 〈実施済〉



--- : 通学路(学校指定)
 ● : 要対策箇所


通学路対策箇所図(イメージ)

【対策検討メンバー】

- ・教育委員会、学校
- ・道路管理者
- ・警察署




・学校周辺で道路幅が狭く、自動車等の交通量が多い。
 〈対策メニュー〉
 歩道標識の付替え
 〈実施済〉



・学校周辺で道路幅が狭く、自動車等の交通量が多い。
 〈対策メニュー〉
 横断歩道及び「横断歩道あり」を示す路面標示を書き直し
 〈実施済〉



・交通量の多い道渡る横断歩道であるので対策を講じてほしい。
 〈対策メニュー〉
 信号機の設置
 〈実施済〉



・学校周辺で道路幅が狭く、自動車等の交通量が多い。
 〈対策メニュー〉
 「この先学校有り」の路面標示
 〈実施済〉



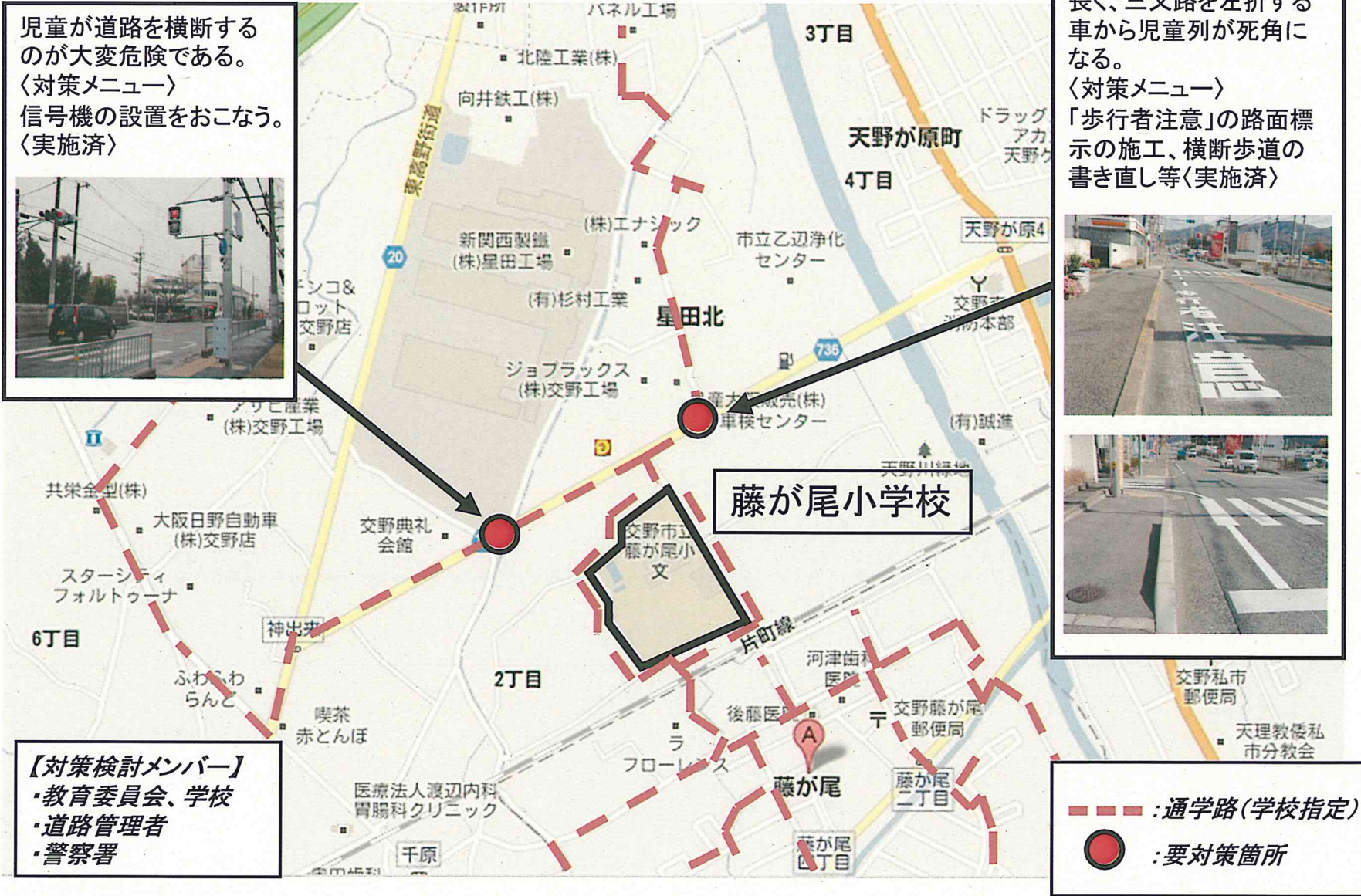
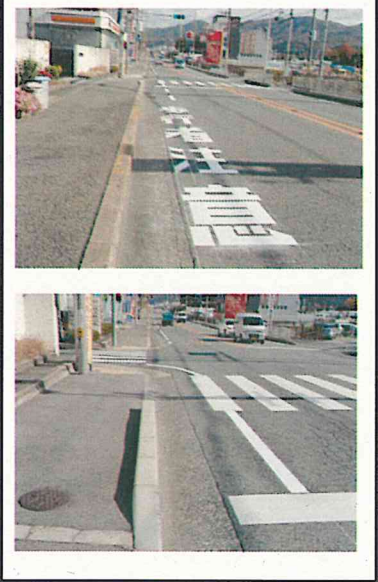
--- : 通学路(学校指定)
 ● : 要対策箇所

通学路対策箇所図(イメージ)

児童が道路を横断するのが大変危険である。
 〈対策メニュー〉
 信号機の設置をおこなう。
 〈実施済〉



・信号待ちの児童の列が長く、三叉路を左折する車から児童列が死角になる。
 〈対策メニュー〉
 「歩行者注意」の路面標示の施工、横断歩道の書き直し等〈実施済〉



【対策検討メンバー】
 ・教育委員会、学校
 ・道路管理者
 ・警察署

--- : 通学路(学校指定)
 ● : 要対策箇所

通学路対策箇所図(イメージ)

【対策検討メンバー】
 ・教育委員会、学校
 ・道路管理者
 ・警察署

・路側線が消えかかっており通学時危険である。
 〈対策メニュー〉
 路側線を塗り直した。
 〈実施済〉



・スピードを出す自動車等が多い、30^キの規制がかかっているのが分かりにくい
 〈対策メニュー〉
 路面に「30」の路面標示の施工をおこなう
 〈実施済〉



--- : 通学路(学校指定)
 ● : 要対策箇所

