



里山大好き観察会

とき 5月18日(日)午前9時30分〜午後3時(雨天中止)  
集合 午前9時30分に私市駅前  
内容 くろんど園地の新緑と草花を楽しむ  
コース 私市駅〜すいれん池〜傍示の里〜河内森駅(解散)(約7\*)  
参加費 無料  
持ち物 弁当、飲み物、雨具



あなたの人権 守られていますか

6月1日(日)は「人権擁護委員の日」です。  
人権擁護委員が特設人権相談をしますので、職場・近所・家庭などでの問題や困っていることをご相談ください。  
とき 6月2日(月)午後2時〜4時  
ところ ゆうゆうセンター3階 展示活用室  
問い合わせ 市人権擁護委員会事務局(人権と暮らしの相談課内)

交野市男女共同参画 審議会委員の募集

内容 男女共同参画社会の実現のために、総合的な施策の推進や計画の策定・改定など、男女共同参画に関する重要事項を調査し審議する  
募集人数 男女各1人

電話番号案内

市役所本館	TEL 892・0121
行政経営室、財務課、総務課、情報課、税務室、市民総務室、市民課、医療保険課、会計室、行政委員会事務局(選挙管理委員会事務局)、議会事務局、土地開発公社、市有財産利活用推進室、臨時福祉金・子育て世帯臨時特例給付金給付事業推進室	TEL 892・0121
市役所別館	TEL 892・0121
都市総務室、都市計画課、開発調整課、土木建設課、下水道課、みどり環境課、生活環境課、農業委員会事務局	TEL 892・0121
市役所第2別館	TEL 892・0121
社会総務室、みんなの活力課、地域安心課、人権と暮らしの相談課	TEL 892・0121
星田出張所	TEL 891・2031
ゆうゆうセンター	TEL 893・6400
福祉総務室、生活福祉課、障がい福祉課、高齢介護課、消費生活センター	TEL 893・6400
健康増進課、健やか総務室	TEL 893・6405
子育て支援課	TEL 893・6406
こども園課	TEL 893・6407
社会福祉協議会	TEL 895・1185
地域包括支援センター	TEL 893・6426
こどもゆうゆうセンター	TEL 892・3077
ボランティアセンター	TEL 894・3737
環境事業所(ごみ)、環境総務室	TEL 892・2471
粗大ごみ予約受付センター	TEL 891・5374
乙辺浄化センター(し尿)	TEL 892・2472
リサイクルセンター	TEL 893・8651
青年の家	TEL 892・7721
社会教育課、青少年育成課	TEL 892・7721
社会教育課文化財係	TEL 893・8111
教育総務室	TEL 810・0530
学校管理課、学校給食課	TEL 810・8010
指導課	TEL 810・0522
青年の家図書室	TEL 893・4881
体育文化協会	TEL 891・3456
星の里いわふね	TEL 893・3131
星田西体育施設	TEL 893・7721
第1児童センター	TEL 893・1144
いきいきランド交野	TEL 894・1181
倉治図書館	TEL 891・1825
歴史民俗資料展示室	TEL 810・6667
いきものふれあいセンター	TEL 893・6520
消防本部・署	TEL 892・0119
総務課、予防課、警備課、通信指令室	TEL 892・0119
水道局	TEL 891・0016
総務課、工務課、浄水課、新浄水施設整備室	TEL 891・0016
水道サービス株式会社	TEL 894・0105
シルバー人材センター	TEL 893・0430
ファミリー・サポート・センター	TEL 893・0757



文化財友の会 会員募集

文化財友の会の会員を募集します。歴史に興味がある人は、ぜひ参加してください。

文化財の一般公開

①国指定重要文化財北田家住宅  
②国指定重要文化財阿弥陀如来立像(八葉蓮華寺)  
③市指定文化財聖観音立像



とき 5月11日(日)・14日(水)  
集合 午前11時に北田家  
来立像(八葉蓮華寺)  
とき 5月11日(日)  
集合 午後1時に八葉蓮華寺

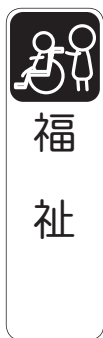
如意輪観音坐像(廃千手寺)  
とき 5月11日(日)  
集合 午後2時30分に河内森駅交番前  
※いずれも職員の解説付き  
定員 ①先着40人、②③各先着30人  
※申し込みが必要です。①②③の重複申し込みもできません。  
参加費 ①③無料、②保存協力金300円  
申し込み・問い合わせ 5月1日(木)から、社会教育課文化財係  
※土・日曜日、祝日はフアクス(093・8168)で受け付けます。

対象 26年4月1日時点で、満70歳未満の市民  
審議会の回数 年1・2回程度  
任期 2年間  
選考方法 テーマ「男女共同参画の推進に対する思い」の小論文(800字以内)  
報酬 審議会1回で、9500円(交通費なし)  
申し込み 5月1日(木)〜16日(金)午前9時〜午後5時まで、人権と暮らしの相談課に持参  
※採用者には、後日文書で連絡します。  
問い合わせ 人権と暮らしの相談課

平和の輪のお菓子づくり



とき 5月17日(土)午前10時〜正午  
ところ ゆうゆうセンター3



身体障がい者補助犬 貸与者の募集

身体障がい者の自立と社会参加の促進を目的として、盲導犬・介助犬・聴導犬の貸与希望者を募集します。  
対象 満15歳以上(義務教育終了後)で、次に該当する人  
▽盲導犬Ⅱ視覚障がい1級  
▽介助犬Ⅱ肢体障がい1・2級

母子家庭の職業訓練 受講生を募集

募集科目 介護職員初任者養成科  
※託児サービスが付いています。  
受講資格 ハローワークに求職の申し込み済みで、ハローワーク所長の受講指示、受講推薦、支援指示を受けることができる人で、次のいずれかに該当する人。  
①自立支援プログラムに基づき、市福祉事務所などを通

母子家庭の職業訓練 受講生を募集

じて受講を希望する、児童扶養手当受給者または生活保護受給者  
②就労経験のない、または就労経験に乏しい母子家庭の母(女)  
定員 20人  
訓練期間 準備講習Ⅱ6月24日(火)〜30日(月)  
▽本訓練Ⅱ7月1日(火)〜8月29日(金)  
訓練実施校 NPO法人あすなろ ふくしの学校福島教室(大阪市北区大淀南1-9-16)  
受講費 無料  
※ただし、テキスト代などの教材費6480円は、自己負担となります。  
申し込み 5月13日(火)までに、ハローワーク枚方に申し込み  
※詳しくは、ホームページ(http://www.pref.osaka.lg.jp/nokai/c-kyuusyoku/c300-bj26.html)をご覧ください。  
問い合わせ 府人材育成課委託訓練グループ(TEL 06・6210・9531)



福祉

みんなあつまれ！  
ファミリーフェスタ

家族みんなで、楽しく遊ばししょう。  
とき 5月11日(日)午後1時～3時30分  
ところ ゆうゆうセンター4階 多目的ホール  
※オープニングは、3階団体共用ルーム1で行います。

内容  
▽オープニング「おいこ」による人形劇  
▽バザー  
▽バルーンアート  
▽スーパースクールくいなご参加費 無料

主催 市民生委員児童委員協議会  
問い合わせ 福祉総務室

ひとり親家庭などの  
就業支援講習会

内容 下表のとおり  
対象 母子家庭の母、父子家庭の父、寡婦

※いずれも受講料は無料です。  
申し込み 往復はがき(当日消印有効)に、希望の講座名、住所、名前、年齢、職業、電話番号、志望動機、以前受講した講座名(該当者のみ)、保育の有無を記入の上、〒540-0012

大阪市中央区谷町5-4-13 大阪府谷町福祉センター内 大阪府母子家庭等就業・自立支援センター  
※保育は、2歳から就学前の子どもが対象です。  
※応募多数の場合は、抽選となります。

母子家庭等就業・自立支援センターの利用について

就職・転職・職場の悩みなどの相談に応じます。  
内容 職業紹介、就職セミナーやヘルパー派遣などの情報提供  
相談日 月曜～土曜日午前10時～午後4時  
※要予約・保育あり  
ところ 大阪府谷町福祉センター6階  
申し込み・問い合わせ 同センター(TEL 06・6762・9498)

療受給者証所持の人  
②結核に関する医療を受けている人(患者票所持の人)  
③特定疾患医療受給者証を持っている人  
④ひとり親家庭医療制度に該当する人  
⑤身体障がい者手帳1・2級に該当する人  
⑥療育手帳Aを持っている人  
⑦療育手帳B1を持っている人で、身体障がい者手帳3級に該当する人  
※所得制限があります。  
※「老人医療(一部負担金相当額等一部助成)医療証」(青色)を持っている人は、申請の必要はありません。持ち物 健康保険証、印鑑、それぞれの該当を証明するもの(受給者証など)  
申し込み・問い合わせ 障がい福祉課

日本赤十字社資募集

5・6月は、赤十字運動月間です。  
日本赤十字社は、みなさんからいただいた社資を財源として活動を行っています。社資募集に、ご協力をお願いします。  
問い合わせ 日本赤十字社大阪府支部交野地区事務局(福祉総務室内)



保険・年金

老人医療の  
一部負担金助成申請

次のいずれかに該当する人は、6月1日から老人医療制度(医療費の窓口負担の一部助成)の受給資格を取得する申請ができますので、医療証の交付申請にお越しください(代理申請可)。  
▽6月末現在、満65歳以上の人で

①自立支援医療費(精神通院)に該当する人(自立支援医

国民健康保険からの  
お知らせ

■収入所得報告書(簡易申告書)を送ります  
保険料の決定や軽減判定、医療費の自己負担割合や自己負

〈国民健康保険料の賦課限度額の改正〉

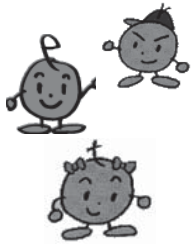
	現行 (25年度まで)	26年度から
医療分	51万円	51万円
後期高齢者支援金分	14万円	16万円
介護納付金分	12万円	14万円
合計	77万円	81万円

負担限度額の判定は、世帯の所得を基に行います。そのため、確定申告の必要がない人や収入のない人も、国民健康保険に所得申告が必要となります。  
所得申告が必要な人には、5月初旬に収入所得報告書を送りますので、医療保険課に提出してください。  
■賦課限度額を変更します  
後期高齢者支援金、介護納付金の賦課限度額の国基準が引き上げられることに伴い、市は賦課限度額を次のとおり変更します。



環境

こどもエコクラブ  
会員募集



こどもエコクラブとは、誰でも参加できる環境活動のクラブです。いつでも登録でき、活動を始められます。  
登録するには、1人以上の仲間(幼児～3歳)～高校生と、活動を支える大人(サポーター)を集め、こどもエコクラブ全国事務局に登録用紙を提出(登録料・年会費無料)  
登録のメリット 活動に役立つキットや環境活動・学習のプログラムを得られます。  
問い合わせ みどり環境課

[広告]

[広告]

環境

ゴーヤ先生が やってくる!

失敗しないみどりのカーテンの育て方を学びます。  
 とき 6月12日(木)①午前10時～②午後1時30分  
 (いずれも2時間程度)  
 ところ 市役所別館3階 中会議室  
 講師 エスベックみどりの学校 土田真奈見さん  
 定員 ①②各先着30人  
 参加費 無料  
 ※参加者には、ゴーヤの苗をプレゼント  
 申し込み・問い合わせ 5月1日(木)から、交野みどりネット事務局(みどり環境課内)

税

26年度市税の納期

26年度の市税の納期限など

は次のとおりです。

税目	市・府民税(普通徴収)	固定資産税 都市計画税	軽自動車税
納税通知書 発送予定日	6月6日(金)	5月1日(木)	5月1日(木)
第1期納期	6月30日(月)	6月2日(月)	6月2日(月)
第2期納期	9月1日(月)	7月31日(木)	—
第3期納期	10月31日(金)	9月30日(火)	—
第4期納期	12月25日(木)	12月1日(月)	—

市税の減免

火災などの災害、生活保護の受給などの特別な事情により納税が困難になった場合は、一定の要件により、市税の負担が軽減される場合があります。  
 対象となる特別な事情

自動車税の納期限



府税マスコット  
タッピー

■大阪府からのお知らせ  
 自動車税の納期限は6月2日(月)です。  
 納税通知書に記載の金融機関、郵便局、コンビニエンスストア、クレジットカード(インターネット)による手続き(納期限までにお納めください)。  
 問い合わせ 府自動車税コールセンター(TEL0570-020156)

市のガイドラインの改定にご意見を

市は、次のガイドラインの改定に向けた作業をしています。今回、改定案を公表し、市民のみなさんからの意見を募集します。

市街化調整区域における地区計画のガイドライン(素案)

市街化調整区域の特性を踏まえつつ、一定の区域に開発行為や建築行為を計画的に誘導し、良好な居住環境の形成や保全、適正な土地利用の誘導を図ることを目的とするものです。  
 素案の閲覧場所 5月1日(木)から市ホームページ、市役所本館2階 情報公開コーナー、都市計画課  
 意見の提出期間 5月1日(木)～30日(金)(消印有効)意見を出せる人  
 △市内に在住・在勤・在学者  
 △市内に事業所(事務所)がある人や法人・団体  
 △市税の納税義務がある人や法人・団体  
 △この案件に利害関係がある人や法人・団体  
 意見の提出方法 意見書(様式自由)に住所、名前(団体名)、電話番号、意見を記入し、直接持参・郵送(〒576-8501(住所記入不要))・eメール(tosi@city.katano.osaka.jp)・ファクス(003-269309)で

市税の滞納徴収重点月間

市は、5月を「滞納徴収重点月間」と定め、市税の滞納者に対して休日に、電話による催告や訪問徴収の実施を強化します。  
 市に連絡のないまま滞納すると、財産の差し押さえなどの滞納処分を行いますので、

固定資産税 都市計画税の納期 軽自動車税

5月は、固定資産税・都市計画税第1期分と軽自動車税の納期月です。  
 期限の6月2日(月)までに納めてください。  
 問い合わせ 税務室

市税の休日納付相談

早急に税務室納税管理係まで連絡してください。  
 なお、市・府民税(普通徴収分)、固定資産税・都市計画税、軽自動車税などの納付には、便利で確実な口座振替(自動払込)をご利用ください。  
 ■市税の休日納付相談  
 とき  
 △5月18日(日)午前10時～午後3時  
 △5月25日(日)午前10時～午後3時  
 ところ 市役所本館1階 税務室  
 ※お越しの際は、地下出入口を利用してください。  
 問い合わせ 税務室納税管理係

参加無料

住み続けたい環境のまち・交野 ～交野みどりネット総会～

交野の環境をより良くしたいという人なら、どなたでも参加できます。「とかいなか、交野」への思いを語りましょう。  
 とき 5月25日(日)午後1時30分～5時  
 ところ 市役所別館3階 中会議室  
 定員 80人  
 ～プログラム～  
 ▷第1部=交野みどりネット総会  
 ▷第2部=記念講演「みんなで作ろう!住み続けたい環境のまち・交野」とかいなか、って?」 下村委津子さん(アナウンサー、NPO 法人環境市民理事他)  
 ▷第3部=交流会  
 申し込み・問い合わせ 5月7日(水)から、交野みどりネット事務局(みどり環境課内)

まちづくり ラウンドテーブル

交野について知っていることや感じていることを話し合い、交野の新しい一面を知る「かたのミーティング」です。  
 とき 5月25日(日)午前10時～正午  
 ところ 市役所第2別館 相

おわびと訂正  
 広報かたの4月号79頁「26年度施政方針の要旨」の記事に、表示の誤りがありましたので、訂正いたします。  
 (誤)送・排水管  
 (正)送・配水管  
 問い合わせ 情報課

※当日受付・自由参加  
 問い合わせ みんなの活力課





### 農業ボランティア 育成講座

市は農業支援を目的に、農業者以外の人を対象とした、第3回農業ボランティア育成講座を開講します。

とき 6月から月1回程度の講座を半年間開催

内容 果樹・野菜・そばなどの栽培と収穫作業、農業体験行事などの補助

対象 20歳～おおむね70歳までの市民

※農業ボランティアの育成が目的のため、家庭菜園などを目的としている人の受講は、対象外となります。

定員 25人(応募者多数の場合は抽選)

費用 500円程度(活動保険代)

申し込み はがきに①名前②住所③電話番号④年齢⑤性別⑥農業経験(例:「市民農園を5年間経験」など)⑦申し込み理由を記入し、5月1日(木)～20日(火)

### ハチの駆除

春は、ハチの巣作りが活発になる季節です。巣が大きくなる前に駆除しましょう。

市では、アシナガバチの駆除を行っていますので、各家庭で駆除をお願いします。自分で駆除できない場合は、専門業者を紹介しています。

■アシナガバチの巣の駆除方法

- ▽夕方や日の出前など気温が低い時間帯を選ぶ
- ▽ハチ専用のジェット式殺虫剤を使う
- ▽殺虫剤は、1〜2分離れた風上から5〜10秒程度噴霧する
- ▽肌を露出しない白っぽい服を着用し、頭を白いタオルなどで覆う
- ▽化粧や香水をつけない
- ▽夜間に電灯を照らす場合は、赤いセロハンをかぶせる
- ▽ハチがいなくなったらすぐに巣を取り除く
- アシナガバチとスズメバチの巣の見分け方

### 中小企業・小規模事業者のみなさんへ

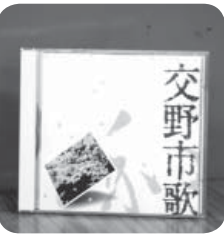
個人保証なしで金融機関から融資を受けたり、事業が破綻しても一定の生活費などを残すことができる「経営者保証」に関するガイドラインが中小企業庁・金融庁主導の下、策定されました。

■経営者の個人保証

- ①法人と個人の資産・経理が明確に分離されている場合などにおいて、個人保証が不要となること
- ②多額の個人保証を行っているても経営が行き詰まる前に、早めに事業再生や廃業を判断した際に、一定の生活費などが残ること
- ③保証債務の履行時に返済しきれない債務残額は、原則として免除されること

※金融機関と相談したい人は、お問い合わせください。お問い合わせ 中小企業基盤整備

### 交野市歌CDを販売



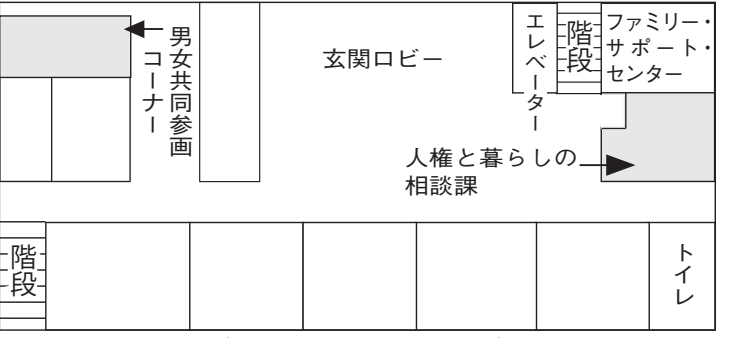
交野のまちを歌った市歌を、CDにして販売しています。

作詞 和歌妙子さん  
作曲 坂本曠一さん  
詞補作 市歌制作委員会  
価格 1枚500円  
販売場所 市役所第2別館  
みんなの活力課  
お問い合わせ みんなの活力課

### 執務室と相談室が ゆうゆうセンターに移転します

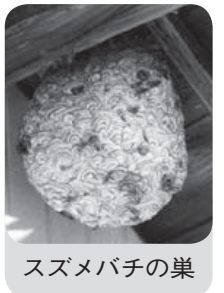
現在、市役所第2別館にある「人権と暮らしの相談課」が、6月からゆうゆうセンターに移転します。

移転に伴い、次の相談内容についても、相談場所が変更になりますので、ご注意ください。



さい。また、新しく男女共同参画コーナーも設置します。移転場所 ゆうゆうセンター 1階

[広告]



スズメバチの巣



アシナガバチの巣

アシナガバチの巣は、シヨロヤシヤワーの先のような形で穴がたくさんあります。スズメバチの巣は、丸い球形がラグビーボールのような、だ円の球形でしま模様があり、穴が1つだけです。

### 駆除中、駆除後の注意

- ▽殺虫剤を噴霧するとハチは飛び散りますが、攻撃はしてこないで噴霧を続けてください
- ▽駆除後も多少ハチが戻ってきますが、巣がなければ、やがていなくなります
- ▽家の周囲を飛んでいるハチは、えさを求めて飛んでいますので、刺激を与えなければ、攻撃してきません
- もしも刺されたら

### 河川整備計画の意見募集と住民説明会を開催

府は、天野川、前川を含む淀川左岸ブロックの今後30年間の川づくりをまとめた「淀川水系淀川左岸ブロック河川整備計画」の変更原案を検討しています。

■縦覧について

変更原案の縦覧を行い、みなさんからの意見を募集します。

縦覧期間 5月30日(金)～6月13日(金)

縦覧場所 枚方土木事務所、府河川室(大阪市中央区大手前3-2-12 別館4階)、土木建設課(市役所別館1階)

■説明会の開催

計画の内容についての説明会を開催します。

とき 5月30日(金)午後7時～9時

ところ 北河内府民センタービル1階 大会議室(枚方市大垣内町2-15-1)

※詳しくは、枚方土木事務所ホームページ( <http://www.pref.osaka.lg.jp/hirado/topics/index.html> )か、府河川室( [http://www.pref.osaka.lg.jp/s\\_kasen/](http://www.pref.osaka.lg.jp/s_kasen/) )をご覧ください。

問い合わせ 枚方土木事務所(TEL 844・1331)

▽府河川整備課(TEL 06・6941・0351)

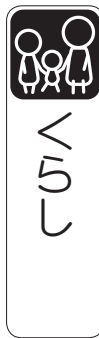
[広告]

### 広報紙に広告を載せませんか

「広報かたの」は事業所や自営業者のみなさんから有料広告を募集します。希望する広告主は、次の取り扱い業者に直接お問い合わせください。

広告の大きさ 1枠=縦45<sup>㍍</sup>×横84<sup>㍍</sup>  
※2枠を一体的に使うこともできます。

問い合わせ (株)宣成社 (TEL 06・6222・6888)



### 交野いきいきマルシェ おりひめの駅



とき 5月25日(日)午前10時〜午後3時(雨天縮小開催・荒天中止)

ところ いきいきランド交野  
内容 新鮮地場産野菜の直売、市内飲食店によるグルメ、交野物産の販売など  
イベント 子ども選手権(じゃんけん大会など)、玉ねぎを使ったイベント

■パフォーマー募集  
ダンスや音楽、ジャグリングなどの楽しいパフォーマンスをする個人や団体を募集します。

■出店登録者募集  
「交野のええもん」をPR・販売する市内事業者や団体を募集します。



### 放課後児童会 フリー指導員登録者

対象 50歳〜65歳まで、子どもと接することが好きな人

勤務内容 児童会指導員の補助  
※指導員が休暇を取得するときなどに、代替指導員として勤務してもらうことになるので、不規則な勤務になります。

勤務時間 午後1時〜6時15分の間で、3時間程度  
※長期休業期間は、時間変更があります。  
勤務場所 市内の児童会  
賃金 時給900円  
申し込み・問い合わせ 履歴書を持って、青少年育成課

### 国家公務員 一般職採用試験

試験の区分 事務、技術、農業、農業土木、林業

登録料 無料  
出店料 1000円〜3000円(内容により異なる)

※市内事業者や店の開業を考えている市民で、おりひめの駅を活用してみたい人は初回出店に限り無料です。  
※いずれも随時募集  
申し込み・問い合わせ おりひめの駅運営委員会事務局(みんなの活力課内)

### 市民提案型事業の募集

市民提案型事業は、地域で身近に起こるさまざまな課題について、行政の視点にない市民活動団体などの発想で、地域特性を生かしながら解決を図るための事業に、初期的経費の一部を補助する制度です。

■対象となる団体  
▽原則、次のア〜エのすべてに該当する市民団体など  
ア市内に主たる活動拠点がある(法人の場合は、登記地が市内に限る)  
イ原則、1年以上継続して活動している  
ウ構成員が5人以上で、かつ2人以上が市内に在住して

いる  
工市民団体などの定款または会則などを設けている

■対象とならない団体  
▽政治、宗教または営利を目的としている団体  
▽活動内容などから補助対象として不適当と認められる団体

■対象事業と募集要件  
①原則として継続的に実施し、自主的に取り組む事業  
補助率 対象経費の100%  
補助限度額 20万円  
②自主的かつ継続的に実施し、一定の収益が見込まれる事業  
補助率 対象経費の50%  
補助限度額 50万円

※ただし、①②ともに対象とならない事業もありますので、ご相談ください。  
募集期間 5月1日(木)〜20日(火)  
提出書類 5月から市ホームページでダウンロードか、みんなの活力課窓口で配布  
※補助事業については、書面審査やプレゼンテーションなどがあります。  
申し込み・問い合わせ みんなの活力課



### 受験資格

①26年4月1日において、高等学校または中等教育学校を卒業した日の翌日から起算して2年を経過していない人、および27年3月までに高等学校または中等教育学校卒業見込の人  
②人事院が①に準ずると認める人

申込受付期間  
▽インターネット 6月23日(月)〜7月2日(水)  
▽郵送・持参 6月23日(月)〜26日(木)  
第1次試験日 9月7日(日)  
試験地 京都市、大阪市、神戸市、奈良市、和歌山市、田辺市  
※受験案内は、5月12日(月)から、ホームページ([http://www.jinji.go.jp/saiyo/saiyo01\\_B.htm](http://www.jinji.go.jp/saiyo/saiyo01_B.htm))に掲載および配布を行います。  
問い合わせ 人事院近畿事務



### 星のまち 歩く歩くDAY

健康づくりのためのウォーキングを始めてみませんか。  
とき 5月16日(金)午前9時15分〜11時30分(小雨決行)  
集合 午前9時15分に、ゆうゆうセンター1階 健康増進センター  
内容 ストレッチ、体操、私部方面へのウォーキング  
※当日は、市役所別館で現地解散となります。

対象 ウォーキングに興味がある人  
※体力、体調をチェックした上で参加してください。健康状態がすぐれない人は、参加をご遠慮ください。  
服装 歩きやすい服装、靴、持ち物 健康手帳、飲み物、タオル、帽子、雨具など  
※健康手帳がない人には、当日

### 織姫の里まつり、模擬店出店者募集

26年度は「織姫の里まつり」として2週に渡り、まつりを開催します。出店者は、各会場とも両日出店できる団体に限ります。また、応募多数の場合は、抽選により決定します。  
申し込み・問い合わせ はがきに①出店希望のまつり名②団体・事業者名③代表者名④住所⑤電話番号⑥詳細なプロフィールを記入し、5月22日(木)〈必着〉までに郵送(〒576-8501 住所記入不要)で、織姫の里まつり協議会事務局(TEL 891・9955)

7月  
26日(土)  
27日(日)

織姫の里天の川七夕まつり  
ところ 星の里いわふね、水辺プラザ、大阪市立大学理学部附属植物園など  
対象 露店商を除く市内事業者、営利団体を除く市内の市民団体(会場の運営などに協力できる団体)  
出店料 1万6,000円  
電気使用料 電気器具1台2,000円  
ガス使用料 ガスボンベ1本1,620円  
出店時間 7月26日(土)午後3時〜9時・27日(日)午後3時〜8時30分

8月  
2日(土)  
3日(日)

織姫の里がたの市民まつり  
ところ 私部グラウンド  
対象 営利団体を除く市内の市民団体  
出店料 1万6,000円  
電気使用料 電気器具1台2,000円  
ガス使用料 ガスボンベ1本1,620円  
出店時間 8月2日(土)正午〜午後9時・3日(日)正午〜午後8時  
※出店時間などは、変更になることがあります。  
※発電機、カセットコンロの使用はできません。  
※ホームページ(<http://orihome.girly.jp>)

### センター健(検)診の 申し込み

5月分の追加募集(若干名)  
▽5月30日(金)  
申し込み 5月1日(木)から、先着順で窓口か電話で健康増進課  
8・9月分の申し込みを受け付け  
▽8月20日(水)・29日(金)  
▽9月15日(金)・11日(木)・17日(水)

健康増進センター  
健(検)診項目 特定健診(国保加入者のみ)、がん検診(胃・肺・大腸・前立腺・乳・子宮頸)、肝炎ウイルス検診、結核検診、びちびち健診  
※胃がん検診受診者のみ追加で、胃リスク検診(血液検査)が受診可能

### 「わが家の健康管理」の おわびと訂正

4月号の広報紙と同時配布しました「わが家の健康管理」6ページ「えびな小児科クリニック」の住所に誤りがありました。  
正しいは「寝屋川市」です。深くおわびし、訂正いたします。  
問い合わせ 健康増進課



# 健康

## からだチェンジ！ セミナー

動脈硬化の原因となる高血圧、高血糖、脂質異常、肥満を見直し、生活習慣の改善目標を見つけてませんか。

とき 5月30日(金) 午前9時(受付開始)～11時40分

ところ ゆうゆうセンター2階 体験学習室・お年寄り健康教室

内容 自分の生活習慣を振り返り見直すための講義と運動の簡単な実技、改善のポイント、汁物の塩分測定など

対象 16～74歳で、1年以内の健診・血液検査の結果が下表のいずれかに該当する市民

定員 先着25人  
参加費 無料  
持ち物 1年以内の健診または血液検査の結果、筆記用具、健康手帳、みそ汁などの汁物

最高血圧	130mmHg 以上
最低血圧	85mmHg 以上
中性脂肪	150mg/dl 以上
LDL	140mg/dl 以上
HDL	40mg/dl 未満
空腹時血糖	100mg/dl 以上
HbA1c	5.6% 以上 (NGSP 値)
腹囲	男性 85 釐・女性 90 釐以上
BMI	25 以上
AST・ALT	51 IU/l 以上
γ-GTP	101 IU/l 以上

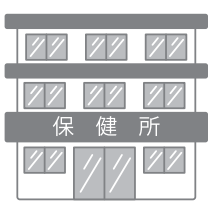
申し込み・問い合わせ 5月2日(金)～23日(金)に健康増進課

## 元氣アップ体操体験会

市オリジナルの元氣アップ体操です。健康づくりのために、気持ちよく身体を動かしてみませんか。

とき ①5月7日(水) 午後1時30分～2時30分  
②5月8日(木) 午後1時30分～2時30分  
③青年の家1階 多目的ホール

## 保健所だより (5月分)



ル101  
②ゆうゆうセンター4階 多目的ホール  
定員 50人程度  
※椅子に座りながらの参加もできます。参加者多数のときは、入場制限をする場合があります。  
持ち物 水などの飲み物、服装 動きやすい服装、靴  
(①は上履きを持参)  
申し込み 当日直接会場  
問い合わせ 高齢介護課

■肝炎検査(無料・予約制) とき 第2火曜日午前9時30分～10時

■HIV即日検査(無料) とき 第3月曜日午前9時30分～10時30分  
※結果は即日、要確認検査の場合は1週間後  
■骨髄ドナー登録(無料・予約)

### 耳より健康コラム

～5月31日から6月6日は禁煙週間です～

最近注目されている COPD (慢性閉塞性肺疾患) は、慢性呼吸器疾患の一つです。主に喫煙が原因で発症するため、「たばこ病」といわれることもあります。

この病気の初期症状は、息切れや咳、たんが長く続くなど、あまり気に留めない症状であるため、発見が遅れがちです。また、徐々に肺の機能が低下し、進行すると呼吸不全や心不全につながる怖い病気です。

COPD で亡くなる人は年々増加しており、今後はさらに増えていくと予想されています。予防と治療の基本は、禁煙です。禁煙週間に機に禁煙をしてみませんか。一人で挑戦することが不安な人は、ご相談ください。

問い合わせ 健康増進課

約制) とき 第3月曜日午前9時30分～

■このころの健康相談(予約制) 内容 精神疾患、アルコール依存症、認知症、ひきこもりなど

■結核相談(予約制) とき 随時

■特定疾患(難病)相談(予約制) とき 随時

■飲料水(井戸水)の検査(有料) とき 毎週火曜日午前9時

■検便(腸内細菌・寄生虫卵) (有料) とき 30分～11時30分(祝日の場合は休み)

■室内空気検査(ホルムアルデヒドなど)(有料、予約制) とき 毎週火曜日午前9時

■医療機関などに関する相談 とき 毎週月～金曜日午前9時～正午、午後1時～4時

問い合わせ 四條畷保健所 (TEL 878-1021)