



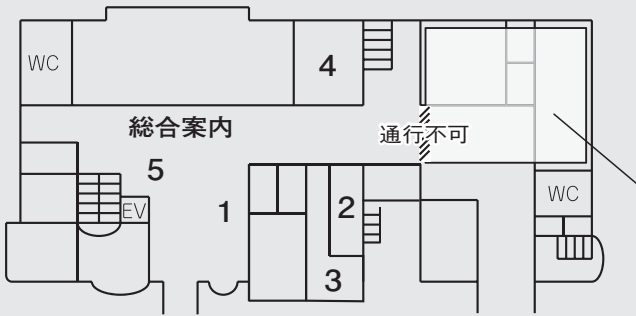
ゆうゆうセンター

1階

1. ふれあいホール

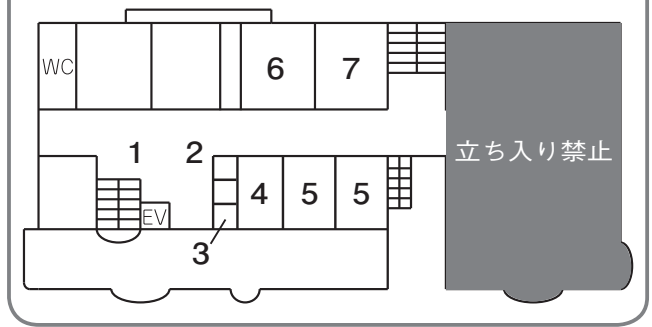
9:45~	オープニングセレモニー
10:00~	交野高校吹奏楽部演奏
10:50~	防犯教室「振り込め詐欺」
11:20~	おりひめちゃん・星のあまん・にじ丸ちゃんと一緒に写真を撮ろう!
11:40~	元気アップ体操
13:00~	ででんこ交野・和太鼓演奏
13:25~	紙芝居「桃太郎ノリターン」
14:00~	交野高校吹奏楽部演奏

- 2. <消費生活センター> パネル展示
- 3. <男女共同参画コーナー> パネル展示
- 4. <四條畷保健所> 禁煙と高血圧対策など
- 5. <医療保険課> 啓発グッズ配布



2階

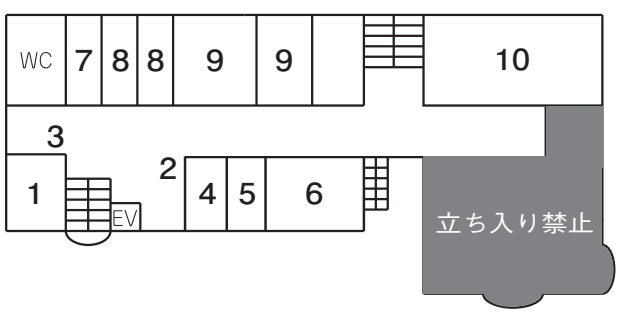
- 1. <障害児(者)親の会> 親の会ってどんなところ!! パネル展示
- 2. <NPO 法人ピンクリボン大阪> 乳がん・子宮頸がん検診啓発
- 3. <身体障がい者福祉会> 身体障がい者福祉相談
- 4. <薬剤師会> お薬相談、輪投げ、キッズ薬局体験、薬用入浴剤、薬用酢試飲など
- 5. <歯科医師会> 手形、歯科相談、ブラッシング指導、噛むカムチェック、石膏人形色塗り、歯科技工物展示
- 6. <ファミリーサポートセンター> しおり作り、活動紹介
- 7. <女性消防団> AED 体験コーナー



交野市立休日急病診療所
 内科・小児科 10:00~14:00 (受付は13:45まで)
 歯科 10:00~12:00 (受付は11:45まで)

3階

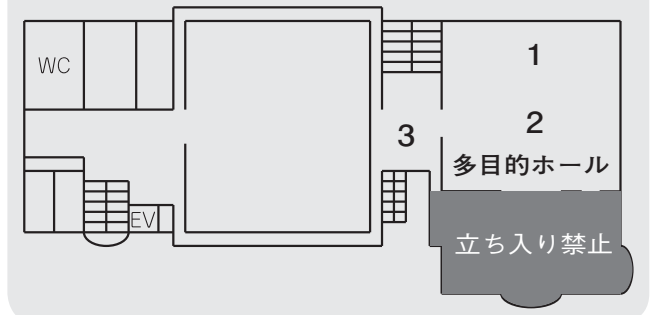
- 1. <障がい者日中活動系事業所連絡会> 活動紹介、喫茶「マドレーヌ」
- 2. <民生委員児童委員協議会> とべ! アンパンマン・ストロー工作
- 3. <相談支援センター連絡会> クイズに答えてバルーンアートをもらおう バルーンアート、パネル展示
- 4. <ボランティアグループ連絡会・介護衣料手作り「糸ぐるま」> パネル展示、活動紹介、介護衣料作品の展示
- 5. <ボランティアグループおもちゃ作りとニュースポーツ・演芸「玉手箱」> リサイクル用品を利用した手作りおもちゃの製作、ディスコン
- 6. <在宅介護支援センター(ランチ)連絡会> 高齢者の身体を体験してそのこころを学ぼう
- 7. <ボランティアグループ点訳「虹の会」> 点訳体験
- 8. <ボランティアグループ朗読グループ「あい」> 対面朗読
- 9. <学校給食センター・福祉総務室> 給食メニューとけんけつちゃんがコラボしたよ 給食メニューの試食、パネル展示
- 10. <社会福祉協議会(地域包括支援センター)> 校区福祉委員会 みんな集まれ!! 憩いの広場、パネル展示、クイズラリーなど



4階

- 1. <医師会> 広げよう健康の輪(和)・つなげよう食育の輪(和) ~体の中から若返ろう! ~、パネル展示(健康づくり・食育啓発)、脳年齢測定、体組成測定、健康相談、健康劇
- 2. <星友クラブ連合会> 手芸品・絵画・写真などの展示
- 3. <大阪府鍼灸師会大東地域交野支部> はり・きゅう相談コーナー

見て健康! 楽しい健康劇
 自分・家族・地域の健康について考えてみませんか。一緒に体験できる「笑いヨガ」も行います。劇を最後まで見た人には、特典を進呈します。
 時間 午前11時~正午
 ところ 多目的ホール
 テーマ 「住民参加の健康づくり」~健康づくりは、実践と継続で、よい結果~
 出演 劇団「なにわびょうたん」・健康リーダー
 問い合わせ 健康増進課(TEL 893・6405)



特集③ みんなで楽しく健康に!

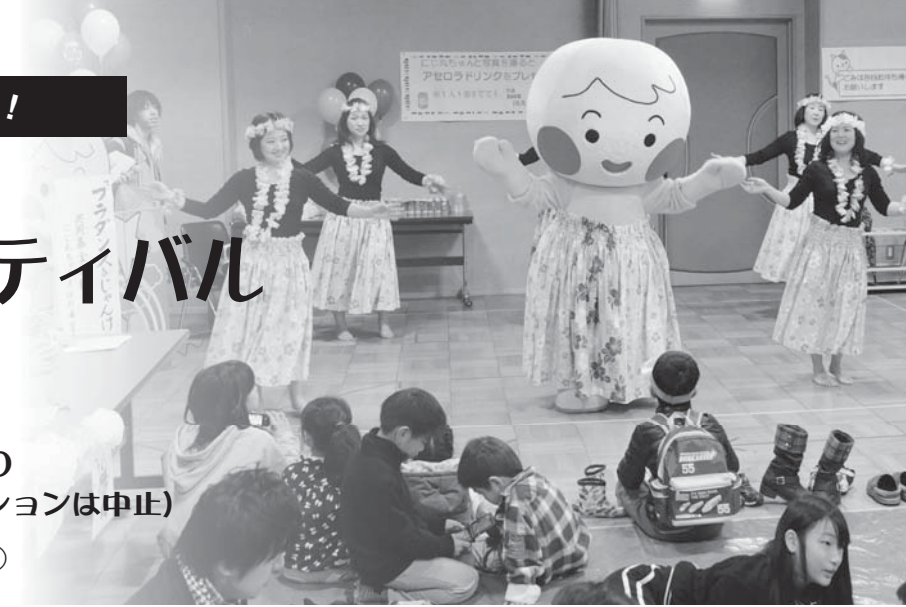
第23回 健康福祉フェスティバル

11月9日(日)

オープニング 9:45~ 模擬店など 10:00~15:00

※雨天決行(屋外ステージ・アトラクションは中止)

問い合わせ 福祉総務室 (TEL 893・6400)



ふれあい広場

- ①障害児(者)親の会 ミニバザー、ゲーム(輪投げなど)
- ②地域活動支援センターみのり ミルクせんべい、ダーツ
- ③ミルクウェイ うどん、クッキー、パウンドケーキ、マドレーヌ、手作り品(紙すき製品、編み物など)、バザー
- ④身体障がい者福祉会 うどん、焼き芋、ジュース、お茶、缶コーヒー
- ⑤ボランティアグループ連絡会 キャベツ焼き、豚汁、おにぎり、野点
- ⑥ハートフルステーションいわふね 自主製品、寄せ植え、たこせん、おでん
- ⑦交野自立センター クッキー、手作り品、フランクフルト
- ⑧ケアハウスきんもくせい 揚げパン、スティック揚げパン、駄菓子
- ⑨民生委員児童委員協議会 みたらし団子
- ⑩シルバー人材センター シルバー事業のPR
- ⑪母子寡婦福祉会 バザー(衣類、タオル、家庭用品、袋物、その他)
- ⑫星友クラブ連合会 バザー(雑貨、タオルなど)
- ⑬ナルク「いわふねクラブ」 野菜、手作り作品(毛糸、手芸品)、コーヒー
- ⑭家族の会 焼きジャガ、米粉パウンドケーキ、野菜
- ⑮ワークハウスやわらぎ 焼き芋、花苗、野菜、ポップコーン、米粉ケーキ、自主製品
- ⑯星のまち観光協会 どんぐり教室、あまんグッズ販売
- ⑰豊年福祉会 フランクフルト、焼きそば、綿菓子、ジュース、お茶(ペットボトル)
- ⑱くらじワークセンター いか焼き、手作りクッキー、

- 梅干し、ゆかり、乾燥ピーナッツ、さをり製品、花苗、スーパーボールすくい
- ⑲からサポート ソースせんべい、自主製品、ヨーヨー釣り、1円玉落とし
- ⑳手話サークル天の川 チデミ
- ㉑Kid's さぼーと★かたの おしるこ、手作り品、日用品バザー、子どもリサイクル品
- ㉒ティンクル バザー(リサイクル子ども服、おもちゃ、子ども用品、日用品)
- ㉓ばうんどケーキ村 パン、ケーキ、クッキー、たこ焼き
- ㉔社会福祉協議会 赤い羽根共同募金

ボランティアセンター前

- ㉕ボランティアグループあい バザー
- ㉖ボランティアグループ連絡会 植木市
- ㉗ボランティアグループ連絡会 バザー
- ㉘ボランティアグループ糸ぐるま バザー
- ㉙献血車 けんけつちゃんも来るよ
- ㉚こどもゆうゆうセンター バザー

ステージ・アトラクション

11:00~	社会福祉法人心生会による歌とダンス	
11:25~	11:55~	ボランティアグループ「HAND」によるいきいき体操
13:30~	ボランティアグループ「ひまわり」による車いすダンス	
14:00~	共同募金運動「にじ丸ちゃんとグループホームきさべのサザエさん体操」	

- △ご注意ください△
- ▷ゆうゆうセンターの駐車場は、利用できません。第四中学校グラウンドの臨時駐車場(午後4時に施錠)をご利用ください。送迎バスの運行はありません。
- ▷当日のゆうゆうバスの運行はありません。
- ▷11月7日(金)~9日(日)は、ゆうゆうセンターの部屋の貸し出しは行いません。9日は部屋の申し込み受け付けも行いません。
- ▷7日午後5時30分以降は、ゆうゆうセンター東側A駐車場は利用できません。

