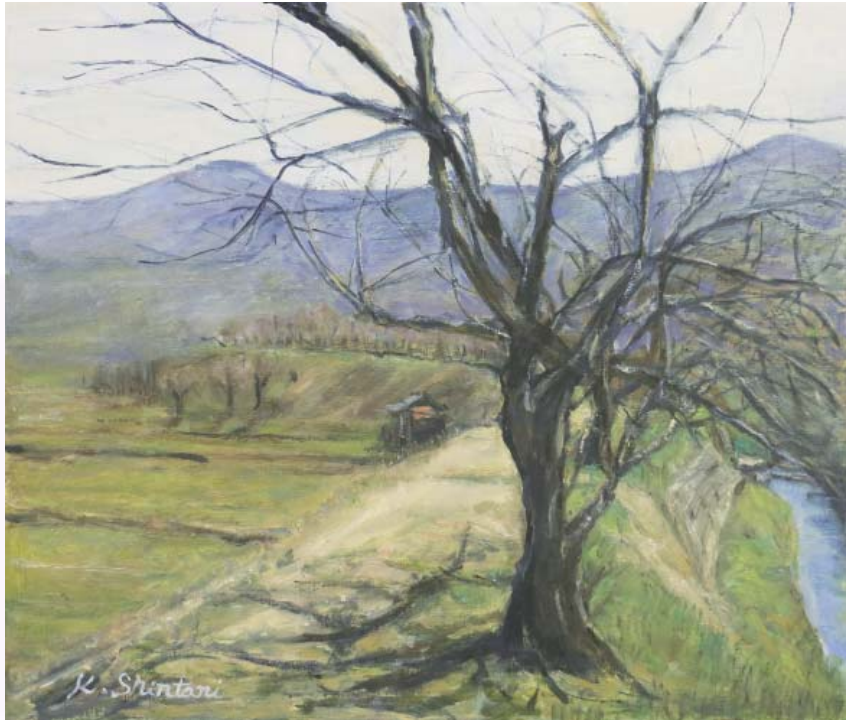


### 「交野山のふもと」

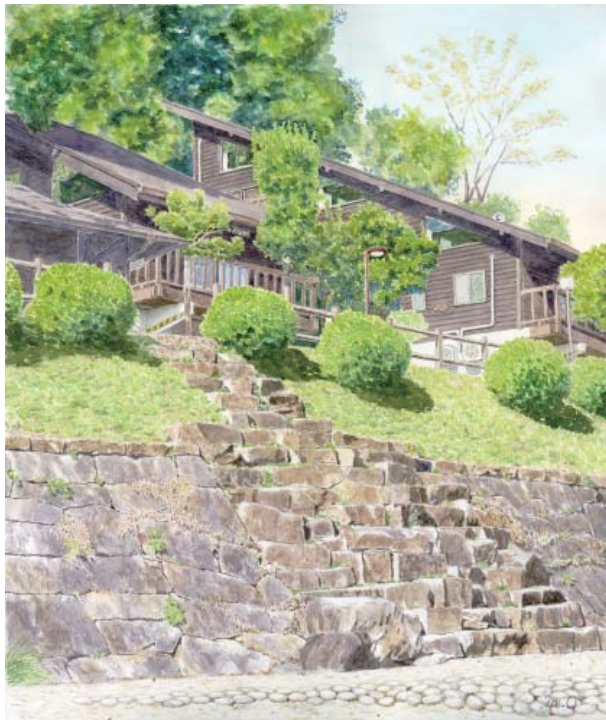
交野山を背景に、天野川に注ぐ免除川沿いを描きました。

付近には田園風景が広がり、自然と調和のとれた市内を古代の歴史を重ねて、のんびりと歩きたくなります。堤の桜は春に向けて芽吹きに備えており、花が咲く頃が楽しみです。

新谷啓子(枚方市)



## 交野美彩



### 「星の里いわふねのロッジ」

河原から見た、星の里いわふねのロッジを描きました。

ロッジには、交野の自然体験や研修・合宿にと、多くの人を訪れています。暖かくなると、河原では親子連れが水遊びを楽しむ、ほほ笑ましい光景も見られます。

大西正貢(郡津)