



入園のしおり

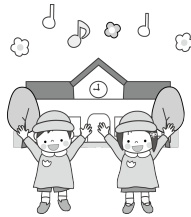


こんなすてきな認定こども園

- ひとりひとりの発達に応じた教育・保育
- 遊びを通していろいろな体験をする教育・保育
- 異年齢児とのかかわりを通して思いやる豊かな心を育てる教育・保育

★認定こども園名

- ・市立あさひ認定こども園
- ・市立くらやま認定こども園



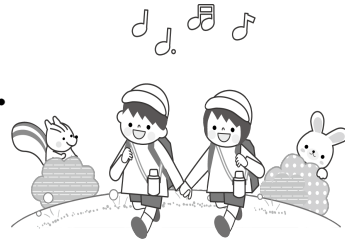
★一日の生活

- 9:00 登園
- 9:20 教育・保育時間
- 12:00 給食
- 14:00 降園

※ 3歳児は5月連休明けまで11:40降園

★園の主な行事予定

- 4月 入園式・お楽しみ会
- 5月 保育参観・園外保育
- 6月 虫歯予防集会・プール開き
- 7月 七夕の集い
- 9月 高齢者との交流・体験入園
- 10月 運動会・園外保育・イモ掘り
- 11月 ごっこ遊び・保育参観（音楽会）
- 12月 もちつき会・クリスマス会
- 1月 鑑賞会
- 2月 節分遊び・生活発表会
- 3月 入園説明会・ひなまつり会・お別れ会・卒園式



その他の行事・活動

- 誕生会、仲よし会
- クッキング、食育指導
- 避難訓練、防犯教室
- 交通安全教室

保健活動

- 身体測定（毎月）
- 内科検診、歯科検診
- 視力検査、聴力検査
- 尿検査

★毎月の費用

1. 保育料 無料（令和元年10月から保育料無償化）
2. 給食費（副食） 4,000円程度（1食220円×保育日数分）、主食は持参
※世帯収入、兄弟姉妹の構成により免除の場合あり。
3. その他（保護者会費、遠足等の費用は別途徴収します）

★入園時に必要な費用

- ・リュック 3,100円
- ・保育用品（名札・道具箱等） 6,500円程度



★預かり保育（希望者のみ、預かり保育の利用が可能です。）

- ・実施日 ※3歳児は5月の連休明けから実施します。

(1) 月～金曜日

14:00～17:00（400円/1回）

(2) 夏休み・冬休みの長期休暇

① 9:00～17:00（1,400円/1回）

② 9:00～14:00（1,000円/1回）

※給食費は別途徴収します。

- ・実施しない日

土・日・祝日（長期休暇も同じ）

春休み・お盆休みと年末年始の1週間程度

その他（行事日と振替休日、臨時休業日など）

- ・預かり保育料の無償化について

共働き世帯等、保護者どちらもが市の定める「保育を必要とする事由」に該当する場合は、1日450円を上限に、預かり保育料が無償となります。

※預かり保育の無償化を受けるためには、入園内定後、別途申請が必要です。



※行事の内容や開催月に関して変更する場合がありますのでご了承ください。