



このマークは、「おりひめ健康ポイント」対象の講座などです。詳細は、市ホームページをご覧ください。

## 電話番号案内

市外局番 072

市役所	TEL 892-0121
【本館】秘書広報課、政策企画課、財務課、財産管理課、総務課、人事課、地域振興課、税務室、市民課、医療保険課、会計室、行政委員会事務局(選挙管理委員会事務局)、議会事務局、土地開発公社、公共施設等再配置準備室	
【別館】都市計画課、第二京阪道路沿道まちづくり推進室、開発調整課、営繕課、道路河川課、下水道課、緑地公園課、環境衛生課、農政課・農業委員会	
【第2別館】危機管理室	
星田出張所	TEL 891-2031
ゆうゆうセンター	TEL 893-6400
福祉総務課、生活福祉課、障がい福祉課、高齢介護課、消費生活センター	
人権と暮らしの相談課	TEL 817-0997
健康増進課	TEL 893-6405
子育て支援課	TEL 893-6406
こども園課	TEL 893-6407
社会福祉協議会	TEL 895-1185
地域包括支援センター	TEL 893-6426
こどもゆうゆうセンター	TEL 892-3077
ボランティアセンター	TEL 894-3737
環境事業課(ごみ)、環境総務課	TEL 892-2471
粗大ごみ予約受付センター	TEL 891-5374

乙辺浄化センター(し尿)	TEL 892-2472
青年の家	TEL 892-7721
社会教育課、青少年育成課	
社会教育課文化財係	TEL 893-8111
教育総務室	TEL 810-0530
学校管理課、学校規模適正化室	TEL 810-8010
指導課	TEL 810-0522
青年の家図書室	TEL 893-4881
学校給食センター	TEL 891-0098
星の里いわふね	TEL 893-3131
星田西体育施設	TEL 893-7721
第1児童センター	TEL 893-1144
いきいきランド交野	TEL 894-1181
倉治図書館	TEL 891-1825
歴史民俗資料展示室	TEL 810-6667
いきものふれあいセンター	TEL 893-6520
消防本部・署	TEL 892-0119
総務課、予防課、警備課、通信指令室	
水道局	TEL 891-0016
総務課、工務課、浄水課、新浄水施設整備室	
水道サービス株式会社	TEL 894-0105
シルバー人材センター	TEL 893-0430
ファミリー・サポート・センター	TEL 893-0757

おかけ間違いのないようご注意ください。



必要なのはストック  
**申** 当日 集合場所  
**問** 交野みどりネット事務局(環境衛生課内)

対野山を歩ける人(約6\*)  
**¥** 無料 **持** お弁当、飲み物、敷物  
 午後2時30分  
 集合場所 私市駅前

森の妖精とも言われるササユリと初夏の草花を観察しながら、くろんど園地をゆっくり歩きます。

里山大好き観察会  
 「初夏の植物とササユリ  
 を見に行こう」



## 文化

**星の里いわふね  
「陶芸教室」**

時 8月1日(水)、2日(木)、3日(金)、17日(金)、22日(水)、24日(金)、27日(月)(全7回)  
午前9時30分～午後4時  
場 星の里いわふね 対20歳以上  
定 12人 ¥5000円

講 交野陶芸協会

持 筆記用具、汚れてもいいタオル、エプロン、軍手など

申 6月7日(木)午前9時から、参加費を持って星の里いわふね  
問 星の里いわふね

**星の里いわふね  
桂 南天の会 其の10**

問 近所で生の落語をお楽しみください。

時 7月15日(日)午後1時30分開場・午後2時開演

場 星の里いわふね

対 小学生以上 定70人

¥前売り券1000円

当日券1500円

出演者 桂南天さん、桂あさ吉さん、桂小鯛さん  
申 6月7日(木)午前9時から、星の里いわふね

※電話予約は午前10時から。

問 星の里いわふね

### 広報研修会

広報紙づくりの基本的な考え方や、効果的な紙面の作り方などを学びましょう。

時 6月27日(水)午後1時30分～4時30分

場 ゆうゆうセンター2階 体験学習室・お年寄り健康教室

定 70人 ¥無料

講 (株)ペンコム 増田幸美さん

申 6月20(水)までに、電話またはFAXで社会福祉協議会

問 社会福祉協議会 FAX 895・1192

### おはなしの世界を じっくり楽しませよう

幼稚園や小学校、図書館などで活動されている「五人囃子の会」のみなさんが、お話を語ってくれます。

時 6月30日(土)午後1時30分～2時30分  
場 倉治図書館2階 視聴覚室  
※駐車台数に限りがあります。

定 50人程度 ¥無料

主 催 おはなしのうたがKIRARA

問 倉治図書館



### 図書館に55誌の新しい雑誌が増えました

最新号は館内閲覧のみですが、予約は可能です。図書館ホームページから検索、予約ができるほか、各図書館(室)内にある「所蔵雑誌一覧」でも確認できます。

主な雑誌(総合)「OCEANS」

「ダ・ヴィンチ」「STORY」「(政治・経済)PRESIDENT」

「ダイヤモンドZai」「日経WOMAN」(教育)「ジュニアエラ」「ニュースがわかる」(育児)

「toco toco」「クーン」(スポーツ)「Tarzan」「ベイスボールマガジン」ほか

問 倉治図書館

### 企画展 「天野左岸の古代遺跡 —坊領遺跡の調査から—」

坊領遺跡は、これまで調査が少なかった天野川左岸の中核となる古代遺跡です。

28年度の調査報告と、出土した遺物を展示します。

時 10月28(日)まで(途中展示物の入れ替えをします)

午前10時～午後5時

場 歴史民俗資料展示室(教育文化会館内)

※期間中、ボランティアによる展示解説を行っています。希望する人は問い合わせてください。

### 文化財職員による 展示解説と講座

時 6月22日(金)午後1時30分

場 「天野川を挟んだ東と西の遺跡」

・9月21日(金)午後1時30分

「香里丘陵を挟んだ東と西の遺跡」

定 各30人(先着順)

場 倉治図書館2階 視聴覚室

問 歴史民俗資料展示室

## スポーツ

**交野スイミングスクール  
夏休み短期水泳教室**

内1日≡泳力チェックとブロック分け 2日≡ブロック調整・記念写真撮影 3日≡通常練習 4日≡泳力テスト(ワッペン・認定証)

時 左表のとおり

場 いきいきランド交野

対 3歳～中学生

定 各クラス60人 ¥5500円

申 6月21日(木)午前9時15分から、いきいきランド交野プール受け付け ※整理券は午前8時45分から配布します。 ※電話申し込みは22日(金)午前10時からです。

問 いきいきランド交野プールフロント ☎894・1187

クラス	期 間	時 間
I期	A	7月25日(水) 午前8時～9時
	B	7月28日(土) 午前9時～10時
II期	7月30日(月)～8月2日(木)	午前8時30分～9時30分
III期	8月6日(月)～9日(木)	午前8時30分～9時30分
IV期	8月22日(水)～25日(土)	午前8時30分～9時30分

市政のついで

トピックス

おしらせ

カタンの子カラ

育児情報

まちノート in katano

相談室

図書だより

サークルボード



## スポーツ

### ジュニアサッカースクール 追加募集

時月4回木曜日午後3時30分  
～4時30分  
場いきいきランド交野グラウンド

対5・6歳児 定15人

¥月会費4500円

※無料体験も随時受付中です。

申・問いきいきランド交野

### ジュニアバドミントン 追加募集

時月4回金曜日午後3時45分  
～5時15分  
場いきいきランド交野メインア  
リーナ

対小学1～3年生 定15人

¥月会費5000円

※無料体験も随時受付中です。

申・問いきいきランド交野

### ベビースイミング

時毎週月・木曜日(最大月8回)

・月曜日午前10時30分～11時15分

・木曜日午後0時45分～1時30分

場いきいきランド交野プール

対6か月～2歳11か月までの子  
どもと保護者 定20組

¥月会費4500円(市内料金)

※無料体験も随時受付中です。

申・問いきいきランド交野プー  
ルフロント(☎894・1187)



### 親子ヨガ教室

時6月10日(日)午前10時30分～  
11時30分 場いきいきランド交  
野1階 多目的室

対6か月～2歳までの子どもと  
保護者 定10組 ¥800円

申・問いきいきランド交野プー  
ルフロント(☎894・1187)

### 倉治公園グラウンドの 一般開放中止

大会で使用するため、次のとお  
り一般開放を中止します。

時9月16日(日)午前9時～午後  
5時

問 社会教育課

## 教育

### 31年度使用 教科書展示会

小学校・中学校用の教科書を次  
のとおり展示します。

時6月8日(金)～7月4日(水)  
(土・日曜日は除く)午前10時～午  
後4時

場 市教育センター(青年の家内)

問 指導課・教育センター  
(☎092・8627)

### 学校教育審議会委員を 募集

教育環境の維持・向上を図り、  
少子化、学校の老朽化、小中連携  
から小中一貫教育への流れなど、  
「今後の学校教育のあり方」学校  
の適正配置などについて、調査・  
審議する委員を募集します。

対 次の条件全てを満たす人

・市内在住の20～70歳の人

・交野市の市議会議員、常勤職  
員、行政委員会委員、その他附  
属機関の委員でない

・平日に開催される会議に出席  
できる

定2人以内  
任期 委嘱日から2年

報酬 会議出席日数に応じて、市  
の規定による委員報酬を支給

申 6月1日(金)～15日(金)に、申  
込書(教育総務室またはホーム  
ページ)、小論文(これからの交野  
市の学校教育)をテーマに400  
～800字)を持参し教育総務室  
※小論文をもとに選考委員会で  
選考し、結果を通知します。

問 教育総務室

## 人権

### あなたの人権 守られていますか

6月1日(金)は「人権擁護委員  
の日」です。人権擁護委員が特設  
人権相談をしますので、職場・近  
所・家庭などでの問題や、困って  
いることをご相談ください。

時6月1日(金)午前10時～正午

場 ゆうゆうセンター2階 集団  
指導室

問 市人権擁護委員会事務局(人  
権と暮らしの相談課内)

## 青少年コーナー

梅雨

6月になり、春から始まった新生活にも、やっと慣れ  
たころかもしれません。

梅雨の季節は、傘にさえぎられる視界や、歩きにくい  
路面により、交通事故が多発します。徒歩で通学する子  
どもたちにも注意が必要ですが、自動車や自転車に乗  
る人も注意が必要です。

青少年指導員会では、雨の日も「青色防犯灯子ども安  
全パトロール」により、子どもたちの安心・安全を見  
守っています。



問 青少年育成課

**就職差別撤廃月間**

就職の面接で、本人や家族の出身地や職業、思想・信条などについて質問することは、本人に責任のない事項や本来自由であるべき事項で応募者を判断することになり、就職差別につながるおそれがあります。

府では、6月を「就職差別撤廃月間」と定め、啓発事業に取り組んでいます。

就職の機会均等を保障することの大切さについて、みなさんのご理解をお願いします。

**【就職差別110番】**

採用面接時などの差別について、相談 関係機関の紹介などを行います。

**【電話相談】**

時 6月13日(水)～15日(金)  
午前10時～午後6時

**【eメールでの相談】**

時 6月中随時

メールアドレス rosei-g04@spox.pref.osaka.lg.jp

問 府商工労働部雇用推進室

☎ 06・6210・9518

**相談サポーター養成講座**

家庭や学校、社会での暴力に傷つく人たちの話を聞き、アドバイスする「サポーター」を養成します。

時 6月～31年3月(8月・1月を除く)の第2水曜日  
午前10時～午後(計8回)

場 ゆうゆうセンター2階 集団指導室

対 相談サポーターとして活動する意思のある人

定 25人 無料

申 問 市人権協会事務局(人権と暮らしの相談課内)



**介護職セミナー**

介護職の概要や資格、実際の介護現場での1日の流れ、採用時に事業者が求職者に求める人物像、7月中旬に開催される特養職場見学バスツアーについて案内します。

時 7月9日(月)  
午後1時30分～3時30分

**障がい者医療の助成申請**

場 ハローワーク枚方 セミナールーム(ヒオルネ・イオン枚方店6階)  
定 50人  
申・問 ハローワーク枚方 職業相談部門  
☎ 841・3363 内線41#



**障がい者医療の助成申請**

次のいずれかに該当する人は、障がい者医療制度による助成を受けることができますので、医療証の交付申請にお越しくください。

- ① 身体障がい者手帳1・2級を保持している人
- ② 療育手帳Aを保持している人
- ③ 療育手帳B1を保持している人で、身体障がい者手帳3級～6級を保持している人
- ④ 精神障がい者保健福祉手帳1級を保持している人
- ⑤ 特定医療費(指定難病)・特定疾患医療受給者証を保持している人

**老人医療証(青色の医療証)をお持ちの人へ**

現在、「老人医療(一部負担金相当額等一部助成)医療証」(青色)を保持している人は、33年3月31日まで引き続き医療助成を受けることができます。ただし、4月1日からは、指定難病、自立支援医療(精神通院)、結核それぞれについての医療助成の期限が切れると、老人医療の受給資格がなくなります。必ず、切れ目なく更新継続手続を行ってください。

で、障がい年金(または特別児童扶養手当)1級に該当する人※所得制限があります。  
※「障がい者医療証」(緑色)を保持している人は、申請の必要はありません。  
※助成の開始は申請日からとなります。

持 マイナンバーが分かるもの、健康保険証、印鑑、それぞれの受給資格に該当することを証明するもの(障がい者手帳、受給者証など)

申 問 障がい福祉課

**各受給資格の更新・継続申請が可能な時期**

受給資格の分類	証明書類の名称	更新・継続申請先と時期
指定難病の人(特定疾患治療研究事業実施要綱に規定する疾患のうち、国の難病として公費負担医療の対象となる疾患を有する人)	特定医療費(指定難病)受給者証 医師の診断書など病名がわかる証明書	受給者証の有効期限が12月31日の場合:7月初旬から四條畷保健所にて更新可能。詳細は四條畷保健所(☎878・1021 ☎876・4484)へ問い合わせください。 難病についてかかりつけの病院に問い合わせください。 ※7月中に診断書等をご用意ください。
自立支援医療(精神通院)の人	自立支援医療(精神通院)受給者証	受給者証の有効期限の3か月前からゆうゆうセンター障がい福祉課
結核治療中の人	結核患者票	四條畷保健所(☎878・1021 ☎876・4484)へ問い合わせください。

市政のいきいき トピックス

おしらせ

カタノのチカラ みんな大好き!おひめちゃん

育児情報

まちノート in katano

相談室

図書だより 読み収集日

サークルボード

# 福祉

## 大阪府介護支援専門員 実務研修受講試験

試験日 10月14日(日)午前10時

### 申込書の配布場所

- ・市役所本館1階 受付
- ・ゆつゆつセンター
- ・青年の家
- ・星田出張所

対 医師、看護師、介護福祉士などの試験対象の国家資格などに基づく業務・相談援助業務のうち、施設などでの相談援助業務に5年以上かつ9000日以上の実務経験を有する人(国家資格等に基づく業務の場合は、資格登録日以降の実務経験で、5年以上かつ9000日以上の実務経験を満たす人。)\*詳細は、試験要領またはホームページ(<http://www.fne-osakajp/>)

¥ 受験料87000円(コンビニエンスストア払込手数料129円が別途必要)

申 6月25日(月)までに簡易書留で郵送(消印有効)

問 一般財団法人 大阪府地域福

社推進財団(ファイナン財団)ケアマネ係  
☎06・6763・8044



## だれでもできる！ おしゃべりボランティア

ボランティアに関して、知る、学ぶ、交流する会を、毎月開いています。

時 6月27日(水)午前10時~11時  
場 ボランティアセンター

内 高齢者を対象としたお話し相手のボランティア「陽だまり」の活動紹介。

対 市内と周辺在住・在勤・在学の人

¥ 無料  
申 問 ボランティアセンター



## 30年度 上級手話講習会(前期) を開催します

市意思疎通支援者(手話通訳者)として市に登録し、活動できる人材育成をめざします。



時 6月13日(水)(計8回)

場 ゆうゆうセンター3階 団体共用ルーム1

対 市内在住・在勤・在学者で、手話を用いた聴覚障がい者との日常生活会話が可能で、市意思疎通支援者として登録をめざす人。

※すでに本市登録している人を除きます。

定 15人(最低催行人数5人)

¥ 無料(教材費は実費)

問 障がい福祉課

# 環境

## 交野市ごみ不法投棄 監視ウィーク

ごみの不法投棄対策の取り組みを強化するため、5月30日(ごみゼロの日)~6月5日(環境の日)を「全国ごみ不法投棄監視ウィーク」として設定し、全国一斉に監視活動や啓発などが実施されます。

市でも、同期間を「交野市ごみ不法投棄監視ウィーク」とし、「歴史ある美しい交野を残そう」を標語に、啓発や監視パトロール、清掃活動などを行って、不法投棄を発生させない環境づくりを進めます。

道路・公園・河川などで不法投棄を見かけたときは、警察に連絡をお願いします。

問 環境総務課



# 税

## コンビニ交付サービスの 一時停止

課税証明書の年度切り替え作業のため、コンビニで課税証明書の交付サービスを一時停止します。ご理解・ご協力をお願いします。

時 6月5日(火)午後1時~6日(水)午前9時

問 税務室

## 課税(所得)証明書の 交付について

30年度の課税(所得)証明書は、6月6日(水)からの交付を予定しています。

問 税務室



### 税務室からのお知らせ

6月は市・府民税第1期分の納期月です。期限の7月2日(月)までに納めてください。

問 税務室



### 情報公開制度・個人情報保護制度

開かれた市政を実現するために設けられた「情報公開制度(市が管理している公文書の開示を請求する権利を保障する制度)」と、「個人情報保護制度(市が管理している個人情報を適切に取り扱い、自分自身の情報の開示・訂正・削除などを請求する権利を保障する制度)」について、下表のとおり、29年度の運用状況をお知らせします。制度の概要や、開示請求の請求書などは、ホームページ

(<http://www.city.katano.osaka.jp/docs/2011080200127/>)をご覧ください。

■情報公開コーナー・会議傍聴制度の利用

開示請求の状況	
市内在住者	11件
市外在住者	2件
開示決定の状況	
全部開示	1件
部分開示	6件
不存在	5件
取り下げ	1件
主な開示請求の内容	
戸籍謄本・住民票に関するもの	

個人情報保護制度

開示請求の状況	
市内在住者	51件
市外在住者	26件
開示決定の状況	
全部開示	41件
部分開示	30件
非開示	1件
不存在	2件
取り下げ	3件
主な開示請求の内容	
各種契約書の写しなど	

市役所本館2階情報公開コーナーでは、「情報公開制度」と「個人情報保護制度」の請求受付や、利用方法の相談に応じています。また、予算書・議案書・会議の議事録などの閲覧や、傍聴できる各種会議の情報を得ることが出来ます。

問 総務課

**コンビニ交付サービスの一時停止**

戸籍システムのメンテナンスのため、コンビニで戸籍および附票の交付サービスを一時停止します。ご理解・ご協力をお願いします。

時 6月29日(金)午後6時～7月2日(月)正午

問 市民課

**サイクリングルート探検隊 企画メンバー募集**

「ぶどう狩りと食育」をテーマにしたサイクルツーリングの内容を考え、サイクリングルートを作成しませんか。

この企画に基づき、「ぶどう狩りと食育」サイクルツーリン

市政のついで トピックス

おしらせ

カタノのチカラ みんな大好き！おひめちゃん

育児情報

まちフォト in katano

相談室

図書だより・ごみ収集日

サークルボード

グ(7月21日(土)予定)を開催します。

企画メンバーはこの催しに優先して参加できます。

時 6月9日(土)午後1時30分～3時30分

場 ゆうゆうセンター3階 研修室

定 20人(先着順)

持 筆記用語

申 周交野みどりネット事務局(交野市環境衛生課内)(当日会場でも受付可)

**交野プロモーター 達人養成大学講座**

交野の活性化を促進するイベントの企画・立案や実施、名産品の



の企画などを実践しながら、具体的なやり方と関連知識を学びます。

時 7月～31年3月(月1回・2時間程度)

※日時は参加者と相談のうえ決定します。

対 まちの活性化に興味のある人(子育て中のお母さんなど歓迎)

定 5人(多数の場合は抽選)

¥ 無料

持 筆記用具

※卒業生は男性4人、女性4人、平均45歳です。

申 ①住所(郵便番号)②氏名③連絡先④年齢を6月15日(金)までに、星のまち観光協会

☎ 050-3740-7262

FAX 891-5046

hoshi\_machi@katano-kanko.com

問 星のまち観光協会



くらし

農地パトロール月間

農業委員会では、6月を「農地パトロール月間」として市内全ての農地を対象に、パトロールを実施します。

このパトロールは、遊休農地の実態把握や農地の違反転用の発防止のために行います。

ご理解・ご協力をお願いします。

時 6月中旬～下旬

場 市内全域の農地

問 市農業委員会事務局



生駒市と消防相互応援協定を締結

4月17日、隣接自治体である生駒市と、自治体境界部の災害や大規模災害時に隣接自治体同士で応援しあう、「生駒市・交野市消防相互応援協定」を締結しました。

問 消防本部 総務課



第96回NAISTサイエンス塾

時 7月14日(土)

① 午前9時30分～10時30分

② 午前11時15分～午後0時15分

③ 午後1時30分～2時30分

場 高山サイエンスプラザ4階

¥500円

内 私たちの体の設計図、DNA

を抽出してみよう!

対 小学生(要保護者同伴)

定 各回24人(抽選)

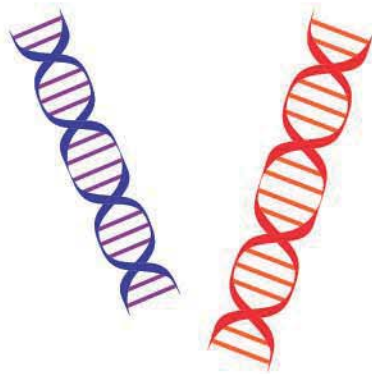
申 問 ①イベント名称②希望時間(第2希望まで)③参加者氏名(フリガナ)④学校名⑤学年⑥住所(郵便番号)⑦メール⑧FAX⑨電話番号をはがき、ファクス、eメールで、6月21日(木)(必着)で奈良先端大支援財団(T63010101 生駒市高山町891612)

12 FAX 0743-72-5819、karaku@science-plaza.or.jp

※当選通知は、6月28日(木)までに行います。

問 同財団

(☎0743-72-5815)



しごと・求人

シニア人財育成講習・シニア向け合同企業説明会

〔シニア人財育成講習〕

講習終了後は、各業界での仕事につながる就業イベントを開催するなど、講習修了者の就業を応援します。

時 6月4日(月)～13日(水)午後1時～5時(各講習5日間)

場 エル・おおさか南館4階会議室(大阪市中央区北浜東3-14)

〔シニア向け合同企業説明会〕

シニア雇用に積極的な企業約20社が参加する企業説明会です。参加無料・予約不要・履歴書不要。時 7月5日(木)午後1時～4時(最終受付 午後3時30分)



場 OMM2階Aホール(大阪市中  
央区大手前1-7-31)  
対 いずれも55歳以上の人  
問 シニア就業促進センター  
(☎06-6910-0848)

不法就労外国人対策  
キャンペーン月間

6月は、「不法就労外国人対策キャンペーン月間」です。不法滞在者や就労資格のない外国人を雇用したりあつせんをすると、事業主が罰せられます。外国人を雇用する際には、必ず、在留カードなどの身分証明書で「在留資格」や「在留期間」をよく確認し、外国人が不法就労にならないように注意してください。

問 交野警察署(☎891-1234)



### 介護相談員を募集

介護が行われている場を訪問し、介護サービス利用者の思いを聞き、サービス提供事業者や行政にその声を届ける介護相談員を募集します。

#### 主な活動内容

- ・月2回程度、2人1組で派遣依頼のあった市内介護保険施設などを訪問
- ・利用者の話を聞き、相談にのる
- ・事業所の管理者や従事者と意見交換
- ・利用者の意見、要望、苦情を含めた活動状況について市に報告

#### 定5人程度

対 次の条件を全て満たす人

- ① 市内在住
- ② 介護に関心があり、現在介護保険サービスを提供する業務に携わっていない
- ③ 担当するサービス事業所まで自力で訪問できる
- ④ 8月～10月に開催予定の「介護相談員養成研修」(約6日間・会場は大阪市内の予定)の全日程に参加できる

活動報酬費 1事業所の訪問1

市政のついで トピックス

回につき30000円  
応募に必要なもの

- ・履歴書(顔写真付き)
- ・応募の動機(原稿用紙400字程度)

申 6月1日(金)～22日(金)に履歴書と応募の動機原稿を持参または郵送で高齢介護課

※提出書類および面接により選考します。面接日は後日連絡します。

問 高齢介護課



### 放課後児童会指導員フリー指導員を募集

内 放課後、児童会で児童を預かり、見守り・安全確保・遊びの提供など

おしらせ カタノのチカラ みんな大好き!おひめちゃん

勤務時間 週5日午後1時～6時30分

※土曜勤務や研修などがあります。また、長期休業期間などは勤務時間に変更があります。

対 放課後児童会または保育園などでの勤務経験がある人

#### 定 若干名

報酬 月額18万6100円

#### フリー指導員

内 指導員の補助

勤務時間 午後1時～6時30分の間で3～4時間程度

※長期休業期間などは勤務時間に変更があります。

場 市内小学校、児童会

#### 定 若干名

賃金 時給950円



育児情報 まちノート in katano

※各都道府県認定放課後児童支援員認定資格研修了者、保育士、社会福祉士、学校教育法の規定による幼稚園、小学校、中学校、高等学校または中等教育学校の教諭となる資格などを持っている人は履歴書に記載してください。

申 問 青少年育成課

### 税務職員採用案内

対 ①高校または中等教育学校を卒業見込みまたは27年4月1日以降に卒業した人

②人事院が①に掲げる人に準ずると認める人

試験の程度 高等学校卒業程度

第一次試験日 9月2日(日)

※最終合格発表日は、11月13日(火)です。

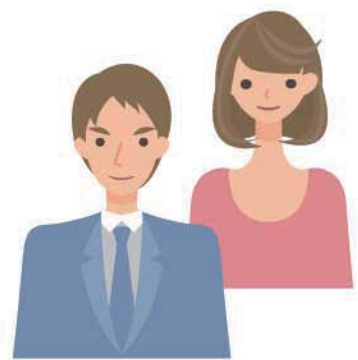
申 6月18日(月)～27日(水)にホームページ(<http://www.jinji-shiken.go.jp/juken.htm>)で申し込み

※インターネット申し込みができない場合は、問い合わせください。

問 大阪国税局人事第二課(☎06・6941・5331)か

相談室

枚方税務署総務課(☎844・9521)



### パート調理員を募集

対 4月現在で64歳までの人

内 給食調理補助業務

勤務場所 くらやま幼児園

#### 定 1人

勤務時間 月～金曜日 午前8時15分～11時15分

土曜日 午前8時30分～午後1時(月1～2回)

時給平日 1050円  
土曜日 1110円

申 写真付き履歴書を持ってこども園課

問 こども園課

図書だより・ごみ収集日

サークルボード







### 子ども食堂

子どもや保護者、地域の人の「居場所」として、現在、2か所の子ども食堂が開設されています。

#### 「はくはた食堂」

場 倉治2-44-19

時 毎週土曜日(第1土曜日を除く)

く 午前11時～午後2時

¥ 小学生以下200円、中学生以上300円

運営協力金 年1000円

#### 「あまのがわ子ども食堂」

対 四中校区

場 森南1-17-6

時 毎月第4土曜日 午後0時30分～2時30分

¥ 小学生以下100円、中学生以上300円

#### 問 子育て支援課



### 居場所づくりを支援します

市は、子どもの居場所づくりを支援します。

内・これから子どもの居場所を開きたいという団体に対し、1団体につき10万円を限度として、立ち上げ費用(補助金)を交付。

・居場所づくりを行っている団体などで構成する組織を立ち上げ、情報や技術、ノウハウなどの共有を行い、運営を支援。

詳細は問い合わせください。

#### 問 子育て支援課



### 30年度私立幼稚園就園奨励費補助金

市は、幼稚園教育の充実と普及を図り、保護者の所得状況に応じて経済的負担を軽減することを目的に、保育料などを軽減する制度を設けています。

申請書は、市内の各私立幼稚園で配布しています。市外の私立幼稚園に通園している、申請書を受け取っていない人は、こども園課に問い合わせください。

なお、公立幼稚園および認定こども園は、就園奨励費補助金の対象外になります。

提出先 各私立幼稚園

問 こども園課



### 児童手当現況届および定例払いのお知らせ

6月は、児童手当・特例給付現況届の受付期間です。対象者には、現況届提出のお知らせを送付しています。

必ず、期限内に提出してください。

提出期限 7月2日(月)

#### ■児童手当定例払い

6月15日(金)に30年2月～5月分を支給します。

※定例払いは、すでに申請を済ませ、支給認定された人に支払います。未申請・書類不備などの人には支払いができませんので、心当たりがある場合は問い合わせください。

#### 児童手当に関するお願い

次に該当する場合は、必ず届け出をしてください。

□ 出生などで子どもが増えたとき(出生日の翌日から15日以内)

□ 転入したとき(転入した日の翌日から15日以内)

□ 転出したとき

□ 公務員になったとき、公務員でなくなったとき

□ 子どもの監護・生計関係がなくなったとき

□ 生計中心者が変更になったとき

□ その他、支給要件に該当しなくなったとき

#### 問 子育て支援課





**健康ポイント**  
7月分センター  
健(検)診追加募集

時 7月18日(水)・20日(金)・26日(木)

場 ゆうゆうセンター1階 休日診療所

内 特定健診(国保加入者のみ)、  
びちびち健診、各がん検診(胃・肺・大腸・前立腺・子宮頸)、肝炎ウイルス検診、結核検診

※乳がん検診は、7月20日(金)・26日(木)のみ受診可能です。

※胃がん検診受診者のみ追加で胃リスク検診が受診可能です。  
※がん検診は自覚症状のない人が対象です。

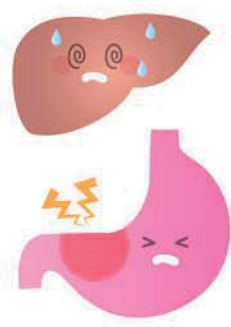
申・問 6月1日(金)から健康増進課

※対象や費用などの詳細は、「わが家の健康管理」をご覧ください。



市政のついで  
トピックス

**健康ポイント**  
8月・9月分センター  
健(検)診申し込み受付中



時 8月27日(月)・30日(木)

9月11日(火)・19日(水)・28日(金)

※健(検)診日の指定はできません。

場 ゆうゆうセンター1階 休日診療所

内 特定健診(国保加入者のみ)、  
びちびち健診、各がん検診(胃・肺・大腸・前立腺・乳・子宮頸)、肝炎ウイルス検診、結核検診

(胃がん検診受診者のみ追加で胃リスク検診が受診可能です)

※がん検診は自覚症状のない人が対象です。

申・問 6月29日(金)までに健康増進課か、医療保険課(郵送、電話、ファクス、eメール)

※対象や費用などの詳細は「わが家の健康管理」をご覧ください。

おしらせ  
カタノのチカラ  
みんな大好き!おひめちゃん

**日本脳炎予防接種**

日本脳炎は蚊の媒介により感染します。これから、蚊が発生する時期となり感染予防には予防接種が有効です。

日本脳炎予防接種は、必要回数  
が終了しているのが大切です。

なお、17年から21年度の間  
に接種の機会を逃した人(19年4月1日以前に生まれた20歳未満の人)に特例措置が設けられ、対象年齢が拡大されています。

不足分(合計4回で終了)がないが母子健康手帳で確認してください。

※対象年齢 接種回数などの詳細は「わが家の健康管理」、ホームページを参照してください。

問 健康増進課



育児情報  
まちノート  
in katano

**保健所だより**



■ 肝炎検査(無料、予約制)

時 第2火曜日 午前9時30分～10時30分

■ 風しん抗体検査(無料、予約制)

時 第2火曜日 午前10時～11時30分

■ HIV・梅毒即日検査  
(無料・結果は即日、要確認検査の場合は1週間後。希望者には梅毒即日検査も実施)

時 第1・3月曜日 午前9時30分～10時30分

■ 骨髄ドナー登録(無料・予約制)

時 第1・3月曜日 午前9時30分

■ こころの健康相談(予約制)  
(統合失調症、うつ病、依存症(アルコール、薬物、ギャンブル)などの精神的な病気、ひきこもりなど)

■ 結核相談(予約制)

時 随時

■ 指定難病・小児慢性特定疾病等の相談(予約制)

時 随時

■ 飲料水(井戸水)の検査(有料)

時 毎週火曜日(一部予約制)  
午前9時30分～11時30分

■ 検便(有料)

時 毎週火曜日 午前9時30分～11時30分

■ 寄生虫卵(予約制)、腸内細菌

■ 医療機関などに関する相談

時 毎週月～金曜日(祝日を除く)  
午前9時～正午、午後1時～4時

※犬、猫の相談は、「大阪府動物愛護管理センター四條畷支所」  
(☎862・2170)

問 四條畷保健所 (☎878・1021)



図書だより  
ごみ収集日  
サークルボード



健康ポイント  
星のまち  
歩く歩くDAY

健康づくりのため、仲間と一緒に始めてみませんか。

時 6月15日(金)

集合 健康増進センター1階  
(ゆうゆうセンター1階 休日診療側)

内 天の川沿私市コースのウォーキング

持 健康手帳(ない人は当日お渡しします。)飲み物、タオル、帽子、雨具など

※歩きやすい服装と靴でお越しください。

¥無料 申 直接集合場所  
問 健康増進課



健康ポイント  
元気アップ体操クラブ

健康づくりに役立つ交野市オリジナルの体操です。

時 ①6月6日・20日(水)午前10時30分～11時30分  
②6月14日・28日(木)午後1時30分～2時30分  
③6月8日・22日(金)午前10時30分～11時30分

場 ①ゆうゆうセンター多目的ホール  
②青年の家武道施設  
③いきランド交野サブアリーナ

対 おおむね65歳以上の人 定各80人

¥無料 持 水分補給ができるもの、②③は上履き、動きやすい服装でお越しください。

問 高齢介護課



健康ポイント  
「口腔機能測定」

時 ①6月18日(月)②25日(月)午前9時40分～11時10分

場 ゆうゆうセンター1階 審査会室

内 ①口腔機能測定の実施、実技の体験など

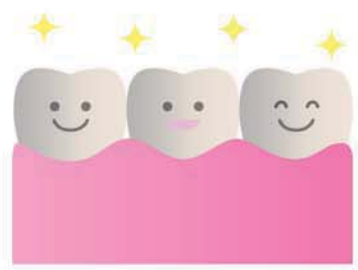
②結果の返却、口の機能アップに関する取り組みの紹介など

対 65歳以上の市民

定 20人(先着順) ¥無料

持 飲み物、2日目は歯ブラシ、コップ2個とタオル

申・問 6月1日(金)から高齢介護課



6月健康コラム「よくかんでおいしく食べよう！」

問 健康増進課

みなさんは食事の時、「かむ」ことを意識していますか？

よくかむことは食べ物を飲み込みやすくするだけでなく、おいしく感じることや、消化・吸収を助けて健康に役立つ効果があります。しかし、食生活の変化により、かまない・かめない子どもが増えています。根菜類が食事の中心だった戦前に比べ、今ではファーストフードやインスタント食品、ハンバーガーやスパゲティなど、あまりかまずに飲みこめるものが好まれる傾向があります。

かむ回数を増やすには、かみごたえのある素材を活用する、材料を大きく切る、加熱時間を短くし、歯ごたえを残すなど調理法を工夫するとよいでしょう。

家族みんなでよくかんで、ゆっくり味わって食べる習慣をつけていきましょう。

