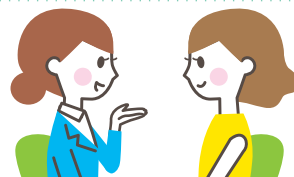


9月の

## 相談室



	相談名	とき・ところ・その他	予約・問い合わせ	
法律・行政	法律相談(要予約)	毎週月・木曜日14時～16時(30分/人、先着4人) ゆうゆうセンター ※1人1回限り	人権と暮らしの相談課 (TEL 817-0997) 〈予約は、相談日の前週の同じ曜日9時30分から電話が直接受け付け〉	
	行政相談	14日(金)郡津公民館、28日(金)ゆうゆうセンター、13時30分～16時		
	登記相談(要予約)	12日(水)13時～15時 ゆうゆうセンター		
	夜間法律相談(要予約)	27日(木)18時～21時(30分/人、先着6人) ゆうゆうセンター ※1人1回限り		
	相続・遺言書など作成相談(要予約)	26日(水)13時～15時、ゆうゆうセンター		
暮らし・人権	若年者のための就労相談	12日(水)10時～正午、19日(水)13時～16時 ゆうゆうセンター ※対象:15～39歳およびその家族	人権と暮らしの相談課 (TEL 817-0997)	
	女性のための相談(要予約)	5日(水)14時～16時30分、ゆうゆうセンター		
	人権擁護委員による相談	20日(木)10時～正午、ゆうゆうセンター		
	市民相談	毎週月～金曜日9時～17時30分 ゆうゆうセンター		
	人権なんでも相談	毎週月・水・金曜日13時～15時 ゆうゆうセンター		
	就労支援相談(要事前連絡)	毎週月～金曜日10時～正午、12時45分～16時 ゆうゆうセンター		
	消費者相談(できれば事前連絡)	毎週月～金曜日9時30分～正午、12時45分～16時 消費生活センター		消費生活センター (TEL 891-5003)
健康・福祉	障がい者福祉相談	(身体)第1・3水曜日(知的)第1・2月曜日(精神)第3水曜日、第3金曜日、いずれも13時～15時、ゆうゆうセンター	障がい福祉課 (TEL 893-6400 FAX 895-6065)	
	障がい者(身体・知的・精神)でんわ相談	平日9時～18時、障がい者相談支援センター-明星 (TEL 891-3636)		
	障がい者相談支援センター「明星」	毎週木曜日10時～16時、ゆうゆうセンター 社会福祉士に相談		
	障がい児(者)相談支援センター「てらサポ」	毎週月・金曜日10時～16時、ゆうゆうセンター 社会福祉士に相談		
	地域活動支援センター「みのり」	毎週水曜日10時～16時、ゆうゆうセンター 精神保健福祉士に相談		
	障がい者相談支援センター「かたの」	毎週火曜日10時～16時、ゆうゆうセンター ピアカウンセラーに相談		
	福祉なんでも相談	月～金曜日9時～17時30分、ゆうゆうセンター		
	経済面での困りごと相談(生活困窮者自立支援相談)	月～金曜日9時～17時30分、ゆうゆうセンター		
	高齢者福祉相談	月～金曜日9時～17時30分、ゆうゆうセンター		地域包括支援センター(TEL 893-6426)
	でんわ健康相談	月～金曜日9時～17時30分		健康増進課 (TEL 893-6405)
ひとり親家庭相談(要予約)	毎週金曜日9時～正午、13時～16時30分 ゆうゆうセンター	子育て支援課 (TEL 893-6406)		
子育て・教育	育児相談	火・水・木曜日13時～15時、倉治こども園	倉治こども園 (TEL 891-1116)	
	育児相談(要予約)	毎週水曜日 あまのみや幼児園(TEL 892-1351) 毎週木曜日 あさひ幼児園(TEL 892-0206) 毎週金曜日 くらやま幼児園(TEL 892-8433) いずれも13時～15時	各幼児園	
	子育て支援相談(要予約)	▷月～金曜日9時～17時30分、交野市立地域子育て支援センター(私部2-29-5、青年の家横 TEL 810-8270) ▷月～金曜日9時～17時、星田地域子育て支援センター(星田3-10-8、星田こども園内 TEL 860-7193)	子育て支援課 (TEL 893-6406)	
	こども相談	月～金曜日9時～17時30分、ゆうゆうセンター	教育センター (TEL 892-8203)	
	教育相談	月～金曜日9時～17時、青年の家		
	就学時における奨学金などの進路選択支援相談(要連絡)	月・水・金曜日15時～17時30分、ゆうゆうセンター		人権と暮らしの相談課 (TEL 817-0997)

※いずれも土・日曜日と祝日を除く。相談はいずれも無料。※24時間表記。