



このマークは、「おりひめ健康ポイント」対象の講座などです。  
詳細は、市ホームページをご覧ください。

## 電話番号案内

市外局番 072

市役所	TEL 892-0121	環境事業課(ごみ)	TEL 892-2471
【本館】秘書広報課、政策企画課、財務課、財産管理課、総務課、人事課、地域振興課、税務室、市民課、医療保険課、会計室、行政委員会事務局(選挙管理委員会事務局)、議会事務局、土地開発公社、公共施設等再配置準備室		粗大ごみ予約受付センター	TEL 891-5374
【別館】都市計画課、第二京阪道路沿道まちづくり推進室、開発調整課、営繕課、道路河川課、下水道課、緑地公園課、環境衛生課、農政課・農業委員会		乙辺浄化センター(し尿)	TEL 892-2472
【第2別館】危機管理室		青年の家	TEL 892-7721
【環境事業所内】環境総務課		社会教育課、青少年育成課	
星田出張所	TEL 891-2031	社会教育課文化財係	TEL 893-8111
ゆうゆうセンター	TEL 893-6400	教育総務室	TEL 810-0530
福祉総務課、生活福祉課、障がい福祉課、高齢介護課、消費生活センター		学校管理課、学校規模適正化室	TEL 810-8010
人権と暮らしの相談課	TEL 817-0997	指導課	TEL 810-0522
健康増進課	TEL 893-6405	青年の家図書室	TEL 893-4881
子育て支援課	TEL 893-6406	学校給食センター	TEL 891-0098
こども園課	TEL 893-6407	星の里いわふね	TEL 893-3131
社会福祉協議会	TEL 895-1185	星田西体育施設	TEL 893-7721
地域包括支援センター	TEL 893-6426	第1児童センター	TEL 893-1144
こどもゆうゆうセンター	TEL 892-3077	いきいきランド交野	TEL 894-1181
ファミリー・サポート・センター	TEL 893-0757	倉治図書館	TEL 891-1825
ボランティアセンター	TEL 894-3737	歴史民俗資料展示室	TEL 810-6667
シルバー人材センター	TEL 893-0430	いきものふれあいセンター	TEL 893-6520
		消防本部・署	TEL 892-0119
		総務課、予防課、警備課、通信指令室	
		水道局	TEL 891-0016
		総務課、工務課、新浄水施設整備室	
		星の里浄水場	TEL 893-6281
		浄水課	
		水道サービス株式会社	TEL 894-0105

おかけ間違いのないようご注意ください。



自然

里山大好きウォークラリー

各ポイントで、クイズやゲーム、工作などを楽しみながら歩きます。

時 12月2日(日)午前9時30分～午後2時30分(10時30分までは受付。随時スタート)(雨天中止)

集合場所 私市駅前

場 ほしだ園地

定 100組(小学4年生以下は

保護者同伴) ¥無料

持 飲み物・弁当・敷物

備 歩きやすい服装・靴

申 当日集合場所

問 交野みどりネット事務局(環

境衛生課内)



〔広告〕

### 巨石のまち交野 修験道の霊場めぐり

時 11月23日(金)午前9時〜午後3時(雨天中止)  
集合場所 星田駅

コース 星のプランコ、磐船神社、鮎返し滝、私市カントリー、くろんど園地、八丈岩、獅子窟寺、河内磐船駅(約15分)  
対山歩きに慣れた人  
定 50人(先着順) ¥5000円  
申 岡 星のまち観光協会  
(☎0500-3740-7262)

### 交野の生き物を 調査しよう!

時 11月27日(火)午前9時〜午後3時(雨天中止)  
集合場所 河内磐船駅

コース 傍示の里から旧野外活動センター  
¥無料 持 弁当・飲み物・敷物・筆記用具、あればハンダー  
申 岡 11月1日(木)から、交野みどりネット事務局(環境衛生課内)

### 初冬のバードウォッチング

時 11月18日(日)午前9時〜午後

3時(雨天中止)

集合場所 河内磐船駅前

コース 傍示の里、いきものふれあいセンター

指導協力 交野野鳥の会

¥無料 持 弁当・飲み物・雨具、あれば双眼鏡・野鳥図鑑  
備 歩きやすい服装、靴

申 当日集合場所

いきものふれあいセンター

### 文化

### ぬいぐるみおとまり会

時・内 12月2日(日)午後4時〜受付、午後4時30分:ぬいぐるみと

一緒に遊ぶ会。12月4日(火)午後1時〜5時:ぬいぐるみのお迎え、写真のプレゼント  
場 倉治図書館2階 視聴覚室  
対 市在住で、両日とも参加できる年少〜小学1年生の親子

定 10組(先着順)※初めての人を優先します。 ¥無料  
持 お気に入りのぬいぐるみ1体



申 岡 11月1日(木)から、倉治

図書館



### えほんのひろば in 青年の家

約600冊の絵本や写真集を並べています。

時 11月16日(金)〜18日(日)午前10時〜午後4時(最終日のみ午後

3時まで)

場 青年の家1階 ロビー

主催 おはなしぐるーぷKIRARA ¥無料

問 青年の家図書室

### スポーツ

### ワクワクZUMBA

ZUMBAはラテン系の音楽

とダンスを結合したダンス

フィットネスエクササイズです。

時 第3期 31年1月10日(木)〜3月の毎週木曜日(祝日を除く全11回)

体験 12月6日(木)、13日(木)、20日(木)

対 16歳以上

¥ 一括5500円、分割1回600円、体験1回500円

持 運動のできる服装、上履き、飲み物、タオル

講師 和田紗織さん

星田西体育施設

時 午後2時30分〜3時30分

定 25人(先着順)

星の里いわふね

時 午後7時〜8時

定 30人(先着順)

申 岡 11月15日(木)から、参加費を添えて各施設

### 体育協会が優秀選手を表彰

対 府大会⇨個人・団体とも優勝、近畿 西日本・全国大会⇨個人3位・団体2位以上の人。

※各大会については、上部団体が主催する大会で、各連盟の代表として参加したものに限りま

対象期間 29年4月1日(土)〜

30年3月31日(土)

申請に必要なもの 推薦書(社会教育課で配布)、賞状の写し、大会要項、名簿(団体のみ)

※協会役員が選考し、後日結果・式典日程を連絡します。

申 岡 11月30日(金)午後5時までに、社会教育課

### 人権

### 全国一斉「女性の権利 ホットライン」強化週間

時 11月12日(月)〜16日(金)午前8時30分〜午後7時、11月17日(土)・18日(日)午前10時〜午後5時

困 夫・パートナーからの暴力、セクシュアル・ハラスメント、ストーカー行為などの人権問題を

相談員 人権擁護委員、法務局職員

¥無料

☎0570-070-8110

※通年インターネットでも相談を受け付けています。

(http://www.jinken.go.jp/) 問 大阪法務局人権擁護部(☎06-6942-9496)

市政のいきさつ

おこしほ

育児情報

まちフォト  
Mikatanoto

きさいち植物園  
に行こう!

相談室

図書日より  
ごみ収集日

アンケートの結果

サークルボード



## 人権

### 中学生人権作文コンテスト表彰式

時 12月9日(日)午後1時30分～

場 阿倍野区民センター

内 ①表彰式、受賞者本人による作文朗読ほか②中学生によるミニコンサート 定約300人

¥無料

問 大阪法務局人権擁護部第三課  
(☎06・6942・9492)



## 福祉

### お出かけ介助術について学ぼう

時 11月30日(金)午後1時30分～

3時30分 場 ゆうゆうセンター

2階 体験学習室・お年寄り健康

教室 内 お出かけ介助の心構えやポイント。介助術講座～アイマスク・車いす編～ 対市民

定 50人 ¥無料

申 問 社会福祉協議会

### 共に生きる障がい者展

障がいのある人もない人も楽

しく学べるイベントです。

時 11月17日(土)・18日(日)午前10時～午後4時 場 国際障害者交流センター

内 17日(土) よしもと芸人

濱田祐太郎さんによるトークショー、バザーや縁日

18日(日) 「IT機器展2018・ユニバーサルデザイン生活展」など ¥無料

申 問 府民お問合せセンター(☎06・6910・8001)

### 障がい者医療助成

対 次のいずれかに該当する人  
①身体障がい者手帳1・2級を持っている

②療育手帳Aを持っている

③療育手帳B1と身体障がい者手帳3～6級を持っている

④精神障がい者保健福祉手帳1級を持っている

⑤難病等の受給者証を持っており、障がい年金(または特別児童扶養手当)1級に該当する

※所得制限があります。

※助成開始は申請月からです。

申 問 障がい福祉課

### 戦没者追悼式典

戦没者に追悼の意をささげ、恒久平和への誓いを込めて、式典を行います。

時 11月20日(火)午後1時30分～

場 ゆうゆうセンター4階 多目的ホール

問 福祉総務課

### 健康ポイント 介護予防講演会「若さを保つ健康長寿の秘訣」

時 11月30日(金)午後1時30分～

3時30分(午後1時開場) 場 ゆうゆうセンター4階 交流ホール 定 200人 ¥無料

講師 大阪大学大学院医学系研究科 特任准教授 白井(しらい)こころさん

申 問 直接会場

問 高齢介護課

### 整骨院・接骨院などのかかり方

整骨院や接骨院での柔道整復師による施術や、はり・灸・あんま・マッサージは、健康保険を受けられるケースが限られています。適切な受診をすることが医療費の適正化につながります。

※医療機関で、同じ負傷や疾病などで治療中の場合は、施術を受けたときも保険対象外です。

※柔道整復などの施術を受けたときは、医療費控除の対象となりますので、必ず領収書を受け取りましょう。

※保険給付の適正化のため、受診状況について照会することがあります。

問 国民健康保険・医療保険課 後期高齢者医療保険・大阪府後期高齢者医療広域連合 給付課(☎06・4790・2031)医療保険課



## 保険・年金

保険対象の症状	全額自己負担となる症状	注意点
整骨院・接骨院で施術 骨折・脱臼・打撲・捻挫・肉離れなど	単なる肩こり、腰痛など	施術後は「療養費支給申請書」の施術箇所や回数を確認と、署名押印が必要。 ※保険適用は、医師の同意書か診断書が必要(打撲・捻挫・肉離れなどを除く)
〈はり・灸〉神経痛・リウマチ・頸腕症候群・五十肩・腰痛症・頸椎捻挫後遺症・慢性疼痛	疲労回復や疾病予防のためのマッサージなど	
〈あんま・マッサージ〉筋麻痺・関節拘縮など		



## 税

### 個人事業税のお知らせ

第2期分の納期限は、11月30日(金)です。納付書は、8月にお送りした個人事業税の納税通知書に同封しています。詳細は、お問い合わせください。

問 北河内府税事務所(☎844・1331)



市政のいきいき  
アピックス

**消費税軽減税率制度説明会**

時 11月22日(木)午後3時30分～4時10分  
場 寝屋川市立市民会館 大ホール

内 31年10月から実施の消費税軽減税率制度の概要や事業者支援措置(補助金)についての説明

問 枚方税務署 ☎844・9521

**小学生の税についての習字展**

11月11日(日)～17日(土)は「税を考える週間」です。

時 11月12日(月)～16日(金)午前9時～午後5時30分  
場 市役所本館1階 税務室前

問 税務室、枚方税務署 ☎844・9521

**固定資産税・都市計画税第4期分の納期月**

11月は固定資産税・都市計画税第4期分の納期月です。期限の11月30日(金)までに納めてください。

問 税務室

**源泉所得税の年末調整説明会**

時 11月22日(木)午後1時～3時  
場 寝屋川市立市民会館 大ホール

内 30年分の年末調整の仕方、法定調書の作成方法等についての説明

問 枚方税務署 ☎844・9521



**環境**

**みかん狩りと市内を巡る自転車散歩に出かけよう!**

時 11月25日(日)午前10時～午後3時30分(雨天中止)  
場 いきいきランド交野 正面広場

内 神宮寺みかん園までサイクリング後、市内の名所めぐり

対 市在住の小学生以上(小学生は保護者同伴)

定 30人(先着順)  
¥ 小学生300円、中学生以上500円、(みかん園入場料、保



険料含む) 持 昼食、飲み物、タオル  
備 動きやすい服装と靴、あればヘルメット  
申 問 11月1日(木)から、交野みどりネット事務局(環境衛生課内)



**かたの環境講座第4回「森の魔術師・紅葉の不思議」**

時 11月23日(金)午前10時～正午(雨天決行)  
場 大阪市立大学理学部附属植物園 内 紅葉の観察や名前・仕組みを学ぶ

定 30人(先着順、小学生以下は保護者同伴)  
¥ 中学生以下無料、大人350円 持 水筒、雨具、筆記用具

講師 大阪市立大学 名波哲さん

申 問 11月1日(木)から、環境衛生課  
かたの環境講座第5回「転がる、動物の食べ残し」

時 12月8日(土)(午前の部:園内散策10時30分～正午)、(午後の部:工作とお話2時～5時)  
※雨天の場合は、12月9日(日)に延期

場 大阪市立大学理学部附属植物園 内 マツボックリやトングリ、ひつぎむしの観察、どんな動物がいるかを学ぶ

定 午前の部のみ20人(先着順)  
※小学生以下は保護者同伴  
¥ 無料

※同日かたのカンヴァス開催のため、入園料も無料です。  
講師 伊藤ふくおさん  
申 当日植物園  
問 環境衛生課

**交野みどりネット講座 エコ生活編**

時 11月30日(金)午後1時30分～3時30分  
場 ゆうゆうセンター2階 集団指導室  
テーマ 今の暮らしって何?ミミ?

内「ミミの分別方法」について学ぶ  
講師 環境事業課職員  
定 30人(先着順) ¥ 無料  
持 筆記用具  
申 問 11月1日(木)から、交野みどりネット事務局(環境衛生課内)

**未来の里づくり講座**

時 11月10日(土)・11日(日)午前10時～午後3時(雨天時は11月25日(日)へ)

場 市役所別館3階 小会議室、星田ふれあいの森  
内 講座「自然環境保全について」森林保全活動「竹刈りなど」  
※1日だけの参加可。

対 中学生以上 定 20人  
¥ 無料 持 飲み物、タオル、帽子  
備 長袖、長ズボン、作業できる靴  
申 問 11月1日(木)から、交野みどりネット事務局(環境衛生課内)



おひらけ  
育児情報

まちフォト  
in Katano  
きささ植物園  
に行こう!

相談室  
図書日より  
ごみ収集日

アンケートの結果  
サークルボード



### 里山ボランティア募集

**時** 11月25日(日)・12月19日(水)  
午前9時30分～正午(雨天中止、1日だけの参加可)  
**場** 奄山ふれあいの森(星田9)  
**内** 竹の伐採等里山の整備活動  
**対** 中学生以上 **定** 10人  
**¥** 無料 **持** 飲み物、タオル、帽子  
**備** 長袖、長ズボン、作業できる靴  
**申** 11月1日(木)から、交野みどりネット事務局(環境衛生課内)

### 11月は府産業廃棄物不適正処理防止推進強化月間

廃棄物の野焼き、崩れそうなほごに積み上げる野積み、不法投棄は、法律で禁止されています。これらを見つけたら、市、府または警察に通報してください。  
**問** 府産業廃棄物指導課 ☎06・6210・9572



### 犬の飼い方教室

**時** 場 ① 31年1月12日(土)午後1時30分～4時30分、寝屋川市役

所2階 第一会議室 ② 13日(日)午前10時～午後4時30分のうち1時間程度、府動物愛護管理センター **¥** 無料

**内** ①講義 ②実技講習

**申** 11月1日(木)～12月14日(金)(消印有効)に府動物愛護センター四條畷支所(四條畷市江瀬美町1-16)に郵送、電話、FAX、ホームページ  
**問** 同支所 ☎06・8622・2170

### 北河内4市リサイクル施設組合議会定例会傍聴

**時** 11月6日(火)午後2時～  
**場** 北河内4市リサイクルプラザ3階 研修室 **定** 20人(先着順)  
※駐車場はありません。  
**申** 当日直接会場

**問** 北河内4市リサイクル施設組合事務局 ☎8233・2038  
詳細はホームページ  
(<http://kazaguruma.or.jp/>)

### ひつたくり防止カバー取り付けキャンペーン

**時** 11月12日(月)午前10時30分～  
**場** 郡津公民館西側広場(郡津3-22) **対** 自転車でお越しの人 **¥** 無料

**申** 問 危機管理室、交野警察署生活安全課 ☎891・1234



### 庁舎整備基本構想策定委員会 委員募集

**任期** 委嘱日から1年  
**対** 応募時点で、次の全てに該当する人  
①市内在住の18歳以上 ②市議会議員および常勤の職員でない ③平日の日中に開催される会議(12月から開催予定)に出席できる

**定** 3人  
**報酬** 会議日数に応じて報酬(日当9500円)  
**応募に必要なもの**  
応募理由(400字～800字、書式自由)、履歴書(住所、氏名、生年月日、性別、職業、職歴等を記載し、写真を貼ったもの)

**申** 11月1日(木)～20日(火)に郵送(消印有効)または持参で、公共施設等再配置準備室  
※選考結果は11月26日(月)以降に

通知します。

※委員の名前は公表します。その他個人情報目的以外には利用しません。

**問** 公共施設等再配置準備室

### マイナンバーカード 日曜日受付・交付

マイナンバーカードの交付通知書を持ち、平日来庁できない人は手続きにお越しください。また、申請時来庁方式による受け付けも行っていますので、必要な持ち物を確認のうえ、ご利用ください。

※必ず本人がお越しください。  
※混み具合により、お待ちいただくことがあります。

※申請時来庁方式については、市ホームページまたは市民課までお問い合わせください。

**時** 11月25日(日)午前9時～正午  
**場** 市役所本館1階 市民課  
**問** 市民課

### 住民票の写し等 本人通知制度のご案内

不正請求を抑制するため、事前登録することで、登録した人の住民票の写しや戸籍謄本などを

代理人を含めた第三者に交付した時、交付した事実を本人に通知する制度です。  
登録は転出、死亡、登録取り消しをしない限り有効です。

※外国人住民もこの制度を利用できます。

**対** 本市の住民基本台帳に記載されている人(5年以内に除かれた人を含む)、本市の戸籍に記載されている人(除かれた人を含む)

**¥** 無料

**申請に必要な物(本人)** マイナンバーカード(通知カード除く)、旅券、運転免許証などの本人確認書類(法定代理人) 戸籍謄本など他法定代理人である資格を証明する書類と本人確認書類  
(代理人) 委任状と代理人および本人の本人確認書類

※他の市区町村に居住している人や疾病などの人は、郵送による申し込みができます。

**申** 問 市民課、星田出張所

### 住生活総合調査にご協力を

12月1日(土)、全国で住生活総合調査が行われます。この調査の回答は、住生活の安定・向上に係

る施策を推進するための資料となります。

11月下旬から、ポスティングによる調査票を配布し、郵送・インターネットで回収していただきます。

ご協力をお願いします。

### ガスコンロによる火災にご注意を

#### ガスコンロによる火災の事例

- ・その場を離れることなどによる火の消し忘れ
- ・着用している衣服に火が燃え移った
- ・魚焼きグリルに溜まっていた油脂等に火が着いた

#### 火災を防ぐためのポイント

- ・ガスコンロの周りには物は置かない
- ・袖などが火に直接触れないような服装で調理する
- ・日頃からこまめな清掃を心がける

問 消防本部警備課 ☎8992・0013



### 秋の全国火災予防運動

11月9日(金)～15日(木)全国一斉に秋の火災予防運動が展開されます。

消防本部(署)では、「忘れてない? サイフにスマホに火の確認」をスローガンに消防訓練の指導、消防対象物への立入検査などを行います。

#### 3つの習慣

- 寝たばこは、絶対やめる
- ストーブは、燃えやすいものから離れた位置で使用する
- ガスコンロなどのそばを離れるときは、必ず火を消す

#### 4つの対策

- 逃げ遅れを防ぐために、住宅用火災警報器を設置する
- 寝具や衣類及びカーテンからの火災を防ぐために、防災品を使用する
- 火災を小さいうちに消すために、住宅用火災器等を設置する

○お年寄りや身体の不自由な人を守るために、隣近所の協力体制を作る

問 消防本部予防課 ☎8992・0013

012

### 住宅用火災警報器の設置・維持管理

住宅火災による死者を減らすために、一般住宅に住宅用火災警報器の設置が義務づけられています。火災から命を守るため、早期の設置をお願いします。

また、設置後は維持管理が大切です。電池の確認や正常に作動するか確認をお願いします。

問 消防本部予防課 ☎8992・0012

### 「Sマーク(標準営業約款制度)の普及登録促進月間

Sマーク登録店は厚生労働大臣認可の標準営業約款に従って、「安心・安全・清潔」を消費者に提供するお店です。(理容・美容・クリーニング・めん類飲食・一般飲食店が対象)

問 (公財)府生活衛生営業指導センター ☎06・6943・5660

登録店への日本政策金融公庫の融資制度については ☎0120・154・5050



### 行政書士による日曜無料相談会

時 11月18日(日)午後1時～3時  
場 ゆうゆうセンター2階 集団指導室

¥ 無料 内 遺言・相続成年後見、内容証明作成など

問 府行政書士会枚方支部 ☎814・9920

### 大阪被害者支援アドボカシーセンター

事件・事故の被害にあわれた人への相談、付き添いなどの支援を行っています。

¥ 無料  
問 同センター ☎06・6774・6365

全国共通ナビダイヤル ☎0570・783・554

### 大阪府最低賃金の改正

10月1日(月)から、大阪府最低賃金が改正されました。府内の事業場

で働くパートやアルバイトなどを含め、すべての労働者に適用されます。最低賃金額(時間額)936円

問 大阪労働局賃金課 ☎06・6949・6502

### パブリックコメントの実施

「交野市水道ビジョン」の策定に向け、意見を募集します。

時 11月15日(木)～12月14日(金)  
案の閲覧場所 市ホームページ、市役所本館2階情報公開コーナー、水道局私市ポンプ場2階水道局総務課

対 市在住・在学・在勤の人、市内に事業所(事務所)がある人や法人・団体

※提出された意見の全部または一部を公表することがあります。※個別の回答はしません。

申 意見書(様式自由)に①住所②氏名(団体名)を記入し、12月14日(金)(消印有効)までに、水道局へ持参、郵送、FAX、Eメール

〒576-10033 私市2-24-1 FAX 8933・0652、  
suidous@city.katano.osaka.jp

問 水道局総務課

市政のいきいき

アップリンク

おひらけ

育児情報

まちフォト in Katano

きざい植物園 に行こう!

相談室

図書日より、ごみ収集日

アンケートの結果

サークルボード



### 子ども・若者育成支援 強調月間

青少年指導員会では、強調月間中のPR活動用の標語を市民のみなさんから募集し、13件の応募の中から、「あいさつで人が輪になる花が咲く」を優秀作品に決定しました。同作品は、強調月間の啓発ポスターに使用します。

問 青少年育成課

### 義援金にご協力を

平成30年北海道胆振東部地震に対する義援金の募金箱を設置しています。

寄せられた義援金は、日本赤十字社を通じて、被災された方々へお届けします。

場 市役所本館、星田出張所、ゆうゆうセンター、青年の家

問 総務課

### 検察審査会

犯罪の被害にあつて警察や検察庁に訴えたのに、検察官が被疑者(加害者)を起訴してくれない場合に、その不起訴処分が正しかったか

どうかを審査するのが検察審査会です。この制度をドラマ形式で映像化したDVDの貸出を行っています。

### 寝屋川流域協議会 秋の施設見学会

時 12月2日(日)  
午前の部：9時～午後0時30分  
午後の部：1時30分～5時

集合場所 京阪萱島駅東改札口  
内 雨水を流す地下施設と下水処理場見学

※施設見学で階段の昇降40メートル13階相当があります。  
※小学生以下は保護者同伴。

定 各40人(多数の場合は抽選)

¥ 無料

備 動きやすい服装、靴  
申 往復はがきかEメールに①代表者の氏名・年齢・性別・住所・電話番号(当日連絡がつくもの)②希望者全員の氏名・年齢・性別③希望コース(午前・午後)④駐車の有無(有りの場合は台数)を記入し、11月20日(火)(必着)までに寝屋川市下水道事業課(〒572-1083 寝屋川市本町 15-1 gesuido@city.neyagawa.osaka.jp)

問 道路河川課  
※詳細はホームページをご覧ください。



### 明るい選挙啓発ポスター 入賞作品

選挙管理委員会は、市内小中学校から応募のあった作品の中から最優秀賞と優秀賞を選出しました。これらの作品は、府で行われる2次審査に提出します。

最優秀賞  
川瀬依吹さん(長宝寺小6年)



優秀賞  
垣本千尋さん(長宝寺小6年)  
西影美優さん(長宝寺小6年)  
谷内咲楽さん(四中2年)

※学校別・50音順  
問 選挙管理委員会事務局



### ひとり親家庭の父母 優先枠付受講生募集

優先枠の申込資格 ハローワーク所長の受講あつせんを受けることができるひとり親家庭の父母  
※資格該当や詳細は、ハローワークでご確認ください。 ※託児付きです。

時 31年2月1日(金)～5月31日(金)

場 職業訓練のアップ梅田校

定 30人(うち優先枠5人)

¥ テキスト代1万円  
託児対象年齢 開校日時点1歳～就学前

申 11月22日(木)～12月7日(金)に居住地を管轄するハローワーク  
問 府雇用推進室人材育成課委託訓

練習グループ ☎ 06・6210・9530  
シニア向け  
合同企業説明会  
時 11月8日(木)午後1時～4時  
場 エディオンアリーナ大阪  
対 55歳以上  
¥ 無料  
参加企業 20社(履歴書不要)  
問 シニア就業促進センター ☎ 06・6910・0848



### ハローワーク枚方 2018介護就職デー

認知症サポーター養成講座  
時 11月16日(金)午後1時30分～3時30分  
内 仕事でも家庭でも役立つ知識を学ぶ  
定 50人(要事前申込)

介護就職面接会&施設説明会  
時 11月20日(火)午後2時～4時30分

市政のいきいき  
アップリンクス  
おこひば  
育児情報  
まちフォト in katano  
きさいち植物園 に行こう！  
相談室  
図書日より、ごみ収集日  
アンケートの結果  
サークルボード

## 青少年コーナー ふれあい

最近、40年ほど前に流行した「ふれあい」という題の歌謡曲を久しぶりに聞き、目頭が熱くなりました。

そして同時に「ふれあいって何だろう？」とふと思いました。

調べてみると、相手の心の中に自分を見出した時とありました。言い換えれば、自分のことを思ってくれる誰かを感じる瞬間なのではないでしょうか。

青少年指導員も、「昔の隣のおっちゃん、おばちゃんのように」を合言葉に、子どもたちとのふれあいを大事にしながら成長を見守りたいと思います。

### 問 青少年育成課

**参加施設** 交野・枚方・寝屋川所在の10施設  
**持履** 履書き、ハローワークカード(当日発行可)  
**両日とも**  
**場** ハローワーク枚方 セミナールーム(ビオルネ・イオン枚方店 6階)  
**¥無料**  
**問** ハローワーク枚方人材確保対策コーナー(☎841-3363 内)

線44#)

### 31年度任期付 小学校講師募集

**対** 昭和34年4月2日以降に生まれ、小学校教諭免許を有する人(取得見込み可)

**試験** 12月1日(土)

※詳細は市ホームページ参照。

**雇用期間** 31年4月1日(月)～

1年間

**勤務時間** 平日午前8時30分～午後5時

**申** 申込書を市ホームページからダウンロード、11月16日(金)消印有効)までに指導課へ持参・郵送(私部2-29-1)

### 問 指導課



### 子育て

### 特別児童扶養手当

**対** 20歳未満で、政令に指定される障がいの状態にある児童を監護している父母(主として児童の生計を維持するいづれか1人)が、父母に代わって児童を養育(児童と同居し、監護し、生計を維持する)する人

※所得制限、支給要件などがあります。詳細は事前にご相談ください。

定例払いは11月9日(金)

※障がいの程度、住所、氏名に変更があった場合は、届出をしてください。

※受給資格者で、所得状況届未提出の場合は提出してください。

### 問 子育て支援課

### 児童虐待防止推進月間

11月は児童虐待防止推進月間です。児童虐待防止についての理解と関心を深め、子育て不安を軽減してもらうため、次の活動をおこないます。

### 子育て講演会

**時** 11月22日(木)午前10時～正午  
**場** ゆうゆうセンター4階 多目的ホール

**テーマ** 「子どもにキレてしまいたい」

そうなとき、子育て中の怒りをコントロールしよう

### 講師

女性ライフサイケル研究所(Female Life Psychology Research Institute) 森崎和代さん

※保育(人数制限あり。要申込)があります。 ¥無料

**申** 11月14日(水)までに子育て支援課

### PRポスターの掲示

**時** 11月中 **場** 市内公共施設、認定こども園、幼稚園、小中学校、子育て支援センターなど

### 啓発キャンペーン

**時** 11月11日(日)午前10時～午後3時 **場** ゆうゆうセンター

**内** リーフレット・啓発物品の配布

### 健康福祉フェスティバル

4～5ページ参照

### 駅前街頭キャンペーン

**時** 11月21日(水)午後6時～7時  
**場** 河内磐船駅前、星田駅前

### 相談窓口(匿名可、秘密厳守)

□市(子育て支援課・健康増進課(平日午前9時～午後5時30分))  
□府中央子ども家庭センター(☎828-0161 平日午前9時～午後5時45分)

□夜間休日虐待通告専用電話(☎072-295-8737)

平日午後5時45分～翌日午前9時と土・日曜日、祝日)

□児童相談所全国共通ダイヤル(☎189) 24時間365日)

問 子育て支援課







### ファミサポ 提供・両方会員講習会

ファミリー・サポート・センター(ファミサポ)は、子育ての手伝いをしてほしい人(提供会員)としてほしい人(依頼会員)、その両方をする人(両方会員)をつなぐ会員組織です。

提供・両方会員講習会(予約制)

と き
①11月14日(水) 9:15~13:00
②11月15日(木) 9:15~13:00
③11月20日(火) 9:15~13:00
④11月26日(月) 9:15~12:30
⑤11月29日(木) 9:30~正午
⑥11月30日(金) 9:15~13:00

ところ ゆうゆうセンター、消防署(④のみ)

子どもたちの食事や遊びなどについての講義、保育実習。救命講習など

対講習会後に会員として活動できる人

※詳細はホームページ  
(http://kids.katanofamisapo.com)

### 救命救急講習会

会員講習の④を参加者と一緒に受講します。

定5人

※保育(予約制、有料、制限あり)があります。

申・問 11月9日(金)までに同センター(☎893.0757)



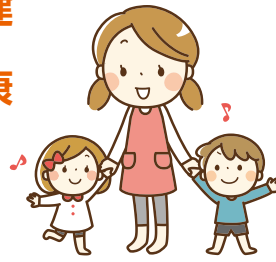
### いきいき歌体操

ボランティアに関して、知る・学ぶ・交流する会を開いています。今月は、歌と体操を通じて寝たきり防止を目指すボランティアのいきいき歌体操「HAND」の活動を紹介します。

時 11月27日(火)午後2時~3時30分

場 ボランティアセンター2階 対 市内とその周辺在住、在勤、在学の人

申・問 ボランティアセンター



### 倉治公民館で特定健診

時 31年1月24日(木)午前9時30分~ 場 倉治公民館

対 40歳~74歳の国民健康保険に加入者で、今年度の特定健診を受診していない人

※人間ドックを受診し、当課の助成金を申請している人は対象外です。

定50人(先着順)

¥500円

申・問 11月1日(木)から医療保険課

### 健康ポイント 2018 知って得する健康幸術

時 11月29日(木)午前9時~正午 場 ゆうゆうセンター2階 体験学習室 定35人

¥無料 対 16歳~74歳で、一年以内の健診・血液検査の結果が表

のいずれかに該当する人

内 生活習慣病予防のための講義と実技、味噌汁の塩分測定

持 筆記用具、電卓、スーパの袋1枚、水等の水分補給、汁物(100cc程度、塩分測定用)、健診結果

申・問 11月22日(木)までに健康増進課

### 健康ポイント 2月・3月分センター(健)診申し込み

時 31年2月12日(火)、28日(木)、3月12日(火)、25日(月)、29日(金) ※健(検)診日の指定はできません。 場 ゆうゆうセンター1階 休日診療所

内 特定健診(国保加入者のみ)、ひちぴち健診 各がん検診(胃・

最高血圧	130mmHg以上	HbA1c	5.6%以上(NGSP値)
最低血圧	85mmHg以上	腹囲	(男性)85 <sup>センチ</sup> 以上 (女性)90 <sup>センチ</sup> 以上
中性脂肪	150mg/dl以上		
LDL	120mg/dl以上	BMI	25以上
HDL	40mg/dl未満	AST・ALT	31IU/l以上
空腹時血糖	100mg/dl以上	γ-GTP	51IU/l以上

### 保健所だより

肺・大腸・前立腺・乳・子宮頸、肝炎ウイルス検診、結核検診  
※胃がん検診受診者のみ追加で胃リスク検診が受診可能です。  
がん検診は、自覚症状のない人が対象です。

対・¥定「わが家の健康管理」を参照

申・問 11月1日(木)~31年1月10日(木)に健康増進課

肝臓検査(無料、予約制)

時 第2火曜日 午前9時30分~10時30分

風しん抗体検査(無料、予約制)

時 第2火曜日 午前10時~11時30分

HIV・梅毒即日検査(無料)

要確認検査の場合は1週間後。

時 第1・3月曜日 午前9時30分~10時30分

骨髄トナー登録(無料・予約制)

時 第1・3月曜日 午前9時30分

こころの健康相談(予約制)

市政のいきいき

トピックス

指定難病・小児慢性特定疾病等の相談(予約制)  
 時 随時

飲料水(井戸水)の検査(有料)  
 時 毎週火曜日(一部予約制) 午前9時30分～11時30分

検便(有料)  
 時 毎週火曜日 午前9時30分～11時30分

内 寄生虫卵(予約制)、腸内細菌  
 時 毎週月～金曜日(祝日を除く) 午前9時15分～午後0時15分、午後1時～4時

医療機関等に関する相談  
 問 四條畷保健所(☎878・1021)※犬、猫の相談は、「大阪府動物愛護管理センター四條畷支所」(☎862・2170)

健康ポイント  
**星のまち 歩く歩くDAY**

健康づくりのためのウォーキングを始めてみませんか。

時 11月16日(金)午前9時15分～11時30分

場 ゆうゆうセンター1階 健康増進センター

コース 自然の里 倉治コース  
 持 健康手帳、飲み物、タオル、帽子

おひらけ

育児情報

雨具など 備 歩きやすい服装と靴  
 申 直接集合場所  
 問 健康増進課

健康ポイント  
**元気アップ体操クラブ**

時 場 ①11月7日、21日(水)午前10時30分～11時30分、ゆうゆうセンター多目的ホール

②11月15日、29日(木)午後1時30分～2時30分、青年の家武道施設

③11月9日(金)午前10時30分～11時30分、いきいきランド交野サブアリーナ

各開始時間の15分前～受付

対 概ね65歳以上の人

定 各80人(多数の場合は、入場制限を行う場合あり) 持 飲み物

②③は上履き  
 備 動きやすい服装  
 問 高齢介護課



**元気度知ろう会 「体力測定」**

時 内 11月19日(月)測定の実施

まちフォト  
Mikatanon

きさいち植物園  
に行こう!

26日(月)結果の返却、体力アップに関する取り組み紹介など。いずれも午前9時40分～10時40分  
 場 ゆうゆうセンター1階 審査会室 対 65歳以上の市民  
 定 15人(先着順) ￥無料  
 持 飲み物 備 動きやすい服装  
 申 問 11月1日(木)から高齢介護課

**アルコール関連問題 啓発週間**

11月10日(土)～16日(金)はアルコール関連問題啓発週間です。不適切な飲酒による健康への影響や、社会問題について理解を深め、アルコール健康障がいを予防しましょう。

問 四條畷保健所 精神チーム(☎878・1021)



相談室

図書だより  
ごみ収集日

アンケートの結果

サークルボード

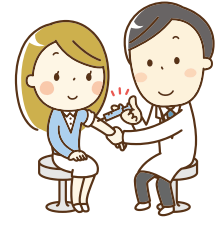
問 健康増進課

**11月健康コラム「今、気になる感染症～風疹～」**

首都圏を中心に多くの風疹患者報告がありました。流行の中心は30～50代の男性で、女性より4倍多いとのこと。妊娠20週頃までの女性が風疹に感染すると、眼、耳、心臓に障害をもつ先天性風疹症候群の子が生まれる可能性があります。

妊娠中は予防接種ができず、受けた後は2か月間妊娠を避ける必要があることから、抗体のない女性は、妊娠前に予防接種を受けることが重要です。

市では抗体の低い妊娠出産年齢の女性や妊婦パートナーに対し、予防接種費用の助成(26～30年度まで)をしています。詳細は課のホームページをご覧ください。



(広告)