



# 図書だより

## 児童書

たこ かこさとし 加古里子 福音館書店
アリになった数学者 もりたまさお 森田真生 福音館書店
ノラネコぐんだんおぼけのやま くどう 工藤ノリコ 白泉社
もう逃げない! あさひなようこ 朝比奈蓉子 PHP 研究所
いいたいことがあります! うおすみなおこ 魚住直子 偕成社
めくって学べるきかいのしくみ図鑑 学研プラス

## 一般書

宴の前 どうばしゆんいち 堂場瞬一 集英社
ことごとこーこ あがわさわか 阿川佐和子 KADOKAWA
定年後、お金で泣く人笑う人 やまさきはしめ 山崎元 マガジンハウス
みんなのカンカン弁当 主婦の友社
伊能図探検 河出書房新社編集部 河出書房新社
任務の終わり 上・下 スティーヴン・キング 文藝春秋



## いっしょに読んで 科学・知識の絵本

### 「こんな家にすんでたら 世界の家の絵本」 ジャイルズ・ラロッシュ 作/千葉茂樹 訳/偕成社

洞窟住宅という岩山をくりぬいたスペインの家やハーフトンパー様式のタウンハウスというとんがり屋根のドイツの家、シャトーというフランスのお城のような家など、世界各地のそれぞれの土地や気候に合わせて作られた、様々な知恵や工夫が詰まった特色のある素敵な家々を、精緻で美しいペーパークラフトによって再現した絵本です。

見開き1ページにつき1つの家が紹介され、建築様式や材料、どの地域や時代のものであるかその他、豆知識なども知ることができます。

自分で読むなら中学年くらいからになりますが、大人が読んであげれば小さい子でも充分楽しめます。「こんな家にすんでたら…」といろいろな想像して、眺めているだけでも楽しい絵本です。



## お知らせ

家庭などのパソコンや携帯電話からも、交野市立図書館所蔵の本が検索できます。  
ホームページ (<https://www.katanotoshokan.jp/>)

## 問い合わせ

倉治図書館 (TEL 891・1825)、青年の家図書室 (TEL 893・4881)

## 12月のごみ収集日

ごみなし

粗大ごみ予約受付センター (TEL 891・5374 午前9時～午後5時)

問い合わせ 環境事業課 (TEL 892・2471)

※間違い電話が多発しています。電話番号は正確をお願いします。

### 燃やすごみ 週2回

曜日	収集地区
月・木	青山、天野が原町、幾野、梅が枝、私部(一部除く)、私部西、倉治、東倉治、郡津、神宮寺、森、森北、森南(私市の一部含む)、向井田、松塚、寺、寺南野、傍示(木曜のみ)
火・金	私市、私市山手、私部1・2・5・6丁目、私部7丁目(一部除く)、私部南、南星台、藤が尾、星田、星田北、星田西、星田山手、妙見坂、妙見東

### ペットボトル・プラスチック製容器包装(廃プラ)週1回

曜日	収集地区
月	藤が尾、妙見坂、妙見東、私市(一部除く)、私市山手、私部1・2・5・6丁目、私部7丁目(一部除く)、8丁目(一部除く)
火	天野が原町、幾野、梅が枝、私部西、郡津、松塚、私部4丁目77番～80番
木	私部南、星田、星田北、星田西、星田山手、南星台、傍示
金	青山、私市1丁目1番(一部)、私部(一部除く)、倉治、東倉治、神宮寺、寺、寺南野、向井田、森、森北、森南

### 資源ごみ・粗大ごみ(無料・有料)月1回・水曜日

収集地区	5日	12日	19日	26日
幾野、倉治、東倉治、神宮寺、寺、寺南野、森、森北、森南、傍示	-	粗大ごみ	空缶・空びんなど(※)	新聞・雑誌など(※)
天野が原町、郡津、藤が尾、梅が枝、松塚、私部4丁目77番～80番	新聞・雑誌など	-	粗大ごみ	空缶・空びんなど
私部(一部除く)、私部南、私部西、青山、向井田、私市、私市山手	空缶・空びんなど	新聞・雑誌など	-	粗大ごみ
星田、星田北、星田西、南星台、妙見坂、妙見東、星田山手	粗大ごみ	空缶・空びんなど	新聞・雑誌など	-

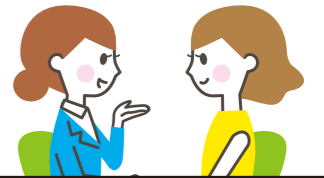
(※)私市1丁目1番(一部)・私部8丁目(一部)を含む。

※ごみはきっちりと分別し、決められた日の「午前8時45分まで」に決められたところへ出してください。

※無料粗大ごみ・有料粗大ごみ(合計1か月5点以内)は、粗大ごみ予約受付センターへ申し込みが必要です。月～金曜日の祝日も受け付けを行っています。受付期間は各収集日の1か月前～1週間前です。有料粗大ごみは、必ず「粗大ごみ処理券」が必要です。(詳細は「交野市ごみ出しマニュアル」をご参照ください。)

※持ち込み粗大ごみ(有料分)は、四交クリーンセンター(TEL893・0505)に前日までに要予約。

## 12月の相談室



	相談名	とき・ところ・その他	予約・問い合わせ
法律・行政	法律相談(要予約)	月・木曜日14時～16時(30分/人、先着4人) ゆうゆうセンター ※1人1回限り	人権と暮らしの相談課 (TEL 817・0997) (予約は、相談日の前週の同じ曜日9時30分から電話か直接受け付け)
	行政相談	14日(金)倉治図書館、28日(金)ゆうゆうセンター 13時30分～16時	
	土地建物相談(要予約)	11日(火)13時30分～16時30分、ゆうゆうセンター	
	相続・遺言書など作成相談(要予約)	26日(水)13時～15時、ゆうゆうセンター	
暮らし・人権	若年者のための就労相談(要予約)	12日(水)10時～12時、19日(水)13時～16時 ゆうゆうセンター ※対象:15～39歳およびその家族	人権と暮らしの相談課 (TEL 817・0997)
	女性のための相談(要予約)	5日(水)14時～16時30分、ゆうゆうセンター	
	人権擁護委員による相談	20日(木)10時～12時、ゆうゆうセンター	
	市民相談	平日9時～17時30分、ゆうゆうセンター	
	人権なんでも相談	月・水・金曜日13時～15時、ゆうゆうセンター	
	就労支援相談(要事前連絡)	平日10時～12時、12時45分～16時 ゆうゆうセンター	
消費者相談(できれば事前連絡)	平日9時30分～12時、12時45分～16時 消費生活センター	消費生活センター (TEL 891・5003)	
健康・福祉	障がい者福祉相談	(身体)第1・3水曜日(知的)第1・2月曜日(精神)第3水曜日、第3金曜日、いずれも13時～15時、ゆうゆうセンター	障がい福祉課 (TEL 893・6400 FAX 895・6065)
	障がい者(身体・知的・精神)でんわ相談	平日9時～18時、障がい者相談支援センター「明星」 (TEL 891・3636)	
	障がい者相談支援センター「明星」	木曜日10時～16時、ゆうゆうセンター、社会福祉士に相談	
	障がい児(者)相談支援センター「てらサポ」	月・金曜日10時～16時、ゆうゆうセンター、社会福祉士に相談	
	地域活動支援センター「みのり」	水曜日10時～16時、ゆうゆうセンター、精神保健福祉士に相談	
	障がい者相談支援センター「かたの」	火曜日10時～16時、ゆうゆうセンター、ピアカウンセラーに相談	
	福祉なんでも相談	平日9時～17時30分、ゆうゆうセンター	
	経済面での困りごと相談(生活困窮者自立支援相談)	平日9時～17時30分、ゆうゆうセンター	
	高齢者福祉相談	平日9時～17時30分、ゆうゆうセンター	
	でんわ健康相談	平日9時～17時30分	
ひとり親家庭相談(要予約)	金曜日9時～12時、13時～16時30分 ゆうゆうセンター		
子育て・教育	育児相談	火・水・木曜日13時～15時、倉治こども園	倉治こども園 (TEL 891・1116)
	育児相談(要予約)	水曜日 あまのみや幼稚園(TEL 892・1351) 木曜日 あさひ幼稚園(TEL 892・0206) 金曜日 くらやみ幼稚園(TEL 892・8433) いずれも13時～15時	各幼稚園
	子育て支援相談(要予約)	▷平日9時～17時30分、交野市立地域子育て支援センター(私部2-29-5、青年の家横 TEL 810・8270) ▷平日9時～17時、星田地域子育て支援センター(星田3-10-8、星田こども園内 TEL 860・7193)	子育て支援課 (TEL 893・6406)
	こども相談	平日9時～17時30分、ゆうゆうセンター	
	教育相談	平日9時～17時、青年の家	教育センター (TEL 892・8203)
就学時における奨学金などの進路選択支援相談(要連絡)	月・水・金曜日15時～17時30分、ゆうゆうセンター	人権と暮らしの相談課 (TEL 817・0997)	

※いずれも土・日曜日と祝日を除く。相談はいずれも無料。※24時間表記。