

指定難病・小児慢性特定疾病等の相談(予約制)

日時 随時

飲料水(井戸水)等の検査(有料)

日時 毎週火曜日(一部予約制)9:30~11:30

検便等(有料)

日時 毎週火曜日9:30~11:30

内容 ぎょう虫卵(予約制)、腸内細菌

医療機関等に関する相談

日時 毎週月~金曜日(祝日を除く)9:15~12:15、13:00~16:00

☎四條畷保健所 ☎878-1021

※犬、猫の相談は、「大阪府動物愛護管理センター 四條畷支所」☎862-2170



## 健康コラム.....

### 『防災用品にデンタルグッズを』

近頃、自然災害が多く日本各地で避難生活を強いられることが増えています。災害時は、物資を手に入れるのに数日かかるため、歯ブラシが無かったり、水不足で口の手入れができず、肺炎やインフルエンザ等の感染症にかかり、体調をくずすケースも多く見られます。

そうならないためにも、防災用品に歯ブラシやデンタルリンス(水で薄めなくて良い刺激の少ないもの)や、口腔ケア用ウエットティッシュを入れておきましょう。

もし、災害時に歯ブラシが無い場合は、大きじ2杯程度の水やお茶でしっかりうがいをしたり、ハンカチなどを指に巻いて、歯の汚れを拭き取るのも効果的です。

☎健康増進課 ☎893-6405

## 健康 高齢者肺炎球菌定期予防接種

これまで、31年度以降の対象者は65歳のみとなっていました。今年1月に厚生労働省により対象者が拡大され、引き続き「これまで1度も高齢者肺炎球菌ワクチン(ニューモバックス)を接種したことがない人」が対象となります。

### 案内はがきを送ります

26~30年度に市の費用助成で接種を受けていない人(4/1現在の市民)に、案内はがきを送ります。4月中旬になってもはがきが届かない場合は、5月末までにお問い合わせください。

※全額自己負担で任意接種を受けた人は、助成の対象外となりますが、市では接種履歴が確認できないためはがきを送られます。ご了承ください。

※詳細は、わが家の健康管理を参照ください。

☎健康増進課 ☎893-6405



## 健康 保健所だより

肝炎検査(無料、予約制)

日時 第2火曜日9:30~10:30

HIV・梅毒即日検査

(無料・結果は即日、要確認検査の場合は1週間後。希望者には梅毒即日検査も実施)

日時 第1・3月曜日9:30~10:30

骨髄ドナー登録(無料・予約制)

日時 第1・3月曜日9:30

こころの健康相談(予約制)

統合失調症、うつ病、依存症(アルコール、薬物、ギャンブル等)などの精神的な病気、ひきこもりなど

結核相談(予約制)

日時 随時

## 健康 センター健(検)診の申し込み

▷5月分 17(金)、20(月)、22(水)、31(金)

▷6月分 19(水)、28(金)

▷7月分 9(火)、22(月)、25(木)

※健(検)診日の指定はできません。

場所 ゆうゆうセンター1階 休日診療所

項目 特定健診(国保加入者のみ)、ぴちぴち健診、各がん検診(胃・肺・大腸・前立腺・乳・子宮頸)、肝炎ウイルス検診、結核検診

※胃がん検診受診者のみ、追加で胃リスク検診が受診可能です。

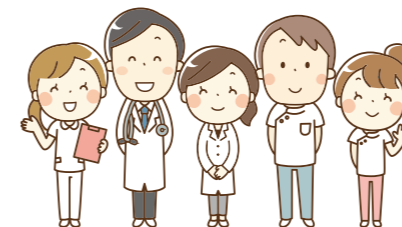
※対象・定員等は、「わが家の健康管理」参照。

申込 5月分は4/1(月)~12(金)、6・7月分は4/15(月)~5/10(金)に健康増進課 ☎893-6405

☎892-0525、✉kenkou@city.katano.osaka.jp、

郵送・窓口(医療保険課も可)

☎健康増進課 ☎893-6405



## 健康 成人歯科健診

歯周病は口の健康を損なうだけでなく、糖尿病や心筋梗塞等、様々な疾患とも関連します。そのため、定期的な健診が重要です。

期間 2020年2月末まで

場所 市内実施歯科医院(わが家の健康管理参照)

対象 31年度中に、40・50・60・70歳になる市民

費用 500円

受診に必要な物 個別通知のはがきか、年齢・住所が確認できるもの(運転免許証等)、あれば健康手帳

☎健康増進課 ☎893-6405

## 健康 成人男性の風しん抗体検査・予防接種

2021年度まで、抗体保有率の低い世代の男性に実施します。

### クーポンを送ります

今年度は、患者報告の多い、昭和47年4月2日~54年4月1日生まれの男性に送ります。今年度送付対象でない人も、希望者には送りますので受診前にお問い合わせください。(5月中旬以降)

対象 昭和37年4月2日~54年4月1日生まれの男性

☎健康増進課 ☎893-6405

## お知らせ

## 健康 特定健診

国保の特定健診対象者には、4月中旬に受診券を送ります。受診券は、健診当日に必ず持参してください。なお、31年度中に75歳になる人には受診券を送らず、誕生日の翌月に「後期高齢者医療健診受診券」を送ります。誕生日までに受診を希望する人は、お問い合わせください。

### ゆうゆうセンター健診

健診項目 基本項目、追加項目(貧血検査・心電図検査等) 費用 500円

申込 健康増進課・医療保険課

### 医療機関健診

健診項目 基本項目 費用 500円

申込 直接、府内の実施医療機関

### 人間ドック補助成金交付制度

特定健診を受けず、人間ドックを受診する人への助成制度です。

対象 40~74歳で人間ドック受診日に国保に加入している人

助成金額 上限1万3,000円

申請に必要な物 領収証、受診結果、受診券、国保世帯主の振込口座が分かるもの、印鑑

申込 受診日から6か月以内に医療保険課

☎医療保険課 ☎892-0121

## 健康 がん検診を受けましょう

期間内に1回(乳がん・子宮頸がんは2年に1回)受診できます。各健(検)診の詳細は、「わが家の健康管理」をご覧ください。

項目 がん検診(胃・肺・大腸・前立腺・乳・子宮頸)、肝炎ウイルス検診、胃リスク検診

### 注意事項

▷ 各部位の病気で治療中・経過観察中・自覚症状のある人は対象外です。

▷ 検診で必ずがんが発見できるわけではありません。

### 医療機関健(検)診

期間 4月~翌年1月 場所 市内実施医療機関

申込 直接、実施医療機関

### センター健(検)診

期間 5月~翌年3月 場所 ゆうゆうセンター

申込 健康増進課

☎健康増進課 ☎893-6405

▷ がん検診の結果、精密検査が必要になった人は必ず受診してください。