

## その他施設(市外)

### 仕事 後継者がいない中小企業のM&A「第三者事業承継」とは？

「第三者承継」の概要やメリット、注意点等を解説します。

日時 6/24(木) 13:00～15:00

場所 枚方T-SITE4階 イベントスペース

講師 株式会社サイバースト  
代表取締役社長 吉村正裕さん

定員 35人(先着)

申込・問 北大阪商工会議所寝屋川支所

☎828-5151、または枚方T-SITE ホームページ

<https://store.tsite.jp/hirakata/event/>

### 消防 甲種防火管理新規講習会

消防法令により防火管理者の選任が必要な事業所で、異動などにより防火管理者が不在となる場合には、必ず受講してください。

日時 7/8(木)・9(金)

場所 枚方寝屋川消防組合消防本部5階 多目的ホール

対象 市内在住・在勤の防火管理資格取得希望者

定員 3人(先着)

費用 4,000円

持ち物 甲種防火管理新規講習受講申込書兼受講票

申込・問 6/7(月)～11(金)に消防本部予防課

☎892-0012

### 仕事 創業プレセミナー

創業までの大まかなステップ等をご紹介します。

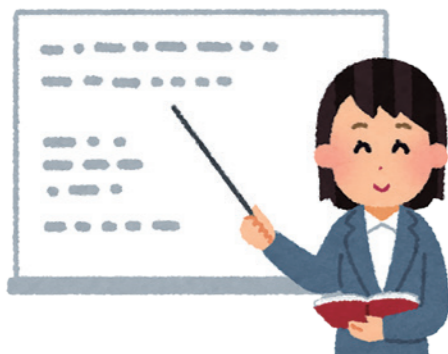
日時 6/20(日) 13:00～15:00

場所 守口門真商工会館3階 特別会議室

講師 中小企業診断士・キャリアコンサルタント  
箕作千佐子さん

定員 20人(先着)

申込・問 守口門真商工会議所 ☎06-6909-3303



## notice

# お知らせ

## 制度・業務

### 申請 マイナンバーカード土・日曜日受付・交付

交付通知書や有効期限通知書を持ち、平日来庁できない人は、手続きにお越しください。また、申請時来庁方式による受付も行っておりますので、必要な持ち物を確認の上、ご利用ください。

日時 6/5(土)・13(日)・19(土)・27(日) 9:00～12:00

※予約優先制。

予約サイト <https://tmnc.task-asp.net/cu/272302/mnr/>

予約電話 ☎0570-048978

(平日9:00～17:30)

場所 市役所本館1階 市民課

※必ず本人がお越しください。

※予約は申請・交付のみです。電子証明書の更新手続き等は予約不要です。

※詳細は、ホームページまたはお問い合わせください。

問 市民課 ☎892-0121



### 子育て 低所得のひとり親世帯に対する子育て世帯生活支援給付金

コロナ禍による影響が長期化する中で、生活支援のための給付金を支給します。

対象 次のいずれかに該当する人

①令和3年4月分の児童扶養手当を交野市から受給する人

②公的年金等を受給しており、令和3年4月の児童扶養手当が全額停止となる人

③新型コロナウイルス感染症の影響を受けて家計が急変するなど、収入が児童扶養手当受給者と同水準となっている人

給付額 児童(※)1人あたり5万円

※18歳になって最初の3/31までの児童(障がいがある場合は20歳まで)。

申込

▷①に該当する人:申請不要

▷②③に該当する人:申請が必要。

※申請受付については別途通知します。対象と思われる人で通知が届かない場合はご連絡ください。

支給日

▷①に該当する人:5/11に振込しています

▷②③に該当する人:申請受付・審査後、速やかに入金

問 子育て支援課 ☎893-6406

新型コロナウイルス対策のため、催し等の開催を中止・延期する可能性があります。また、催し等に参加する場合も、事前検温、マスク着用、身体的距離確保等の配慮をお願いします。

### 福祉 高齢者・障がい者等・妊婦の外出支援制度の休日受付

平日に手続きが難しい人はご利用ください。

日時 6/20(日) 13:00～17:00

場所 ゆうゆうセンター1階

問 福祉総務課 ☎893-6400

### 子育て 児童手当に関するお知らせ

6月は児童手当・特例給付現況届の受付期間です。対象者には現況届提出のお知らせを送付していません。必ず期限内に提出してください。

#### 児童手当定例払い

6/15(火)に2～5月分を支給します。定例払いはすでに申請を済ませ、支給認定された人に支払われます。未申請・書類不備などに心当たりがある人はお問い合わせください。

#### 次に該当する場合は、必ず届け出をしてください

▷出生などで子どもが増えたとき(出生日の翌日から15日以内)

▷転入したとき(転入日の翌日から15日以内)

▷転出したとき

▷公務員になったとき、公務員でなくなったとき

▷子どもの監護・生計関係がなくなったとき

▷生計中心者が変更になったとき

▷その他、支給要件に該当しなくなったとき

問 子育て支援課 ☎893-6406

### 情報公開 情報公開コーナー・会議傍聴制度をご利用ください

市役所本館2階情報公開コーナーでは、「情報公開制度」と「個人情報保護制度」の請求受付や、利用方法の相談に応じています。また、予算書・議案書・会議の議事録などの閲覧や、傍聴できる各種会議の情報を得ることができます。

問 総務課 ☎892-0121

### 福祉 重度障がい者医療助成

対象 次のいずれかに該当する人

①身体障がい者手帳1・2級を持っている

②療育手帳Aを持っている

③療育手帳B1を持っており、身体障がい者手帳3～6級を持っている

④精神障がい者保健福祉手帳1級を持っている

⑤難病等の受給者証を持っており、障がい年金(または特別児童扶養手当)1級に該当する

※所得制限あり。助成開始は申請月から。

申込・問 障がい福祉課 ☎893-6400

### 情報公開 情報公開制度・個人情報保護制度

情報公開制度(市が管理する公文書の開示を請求する権利を保障する制度)と、個人情報保護制度(市が管理する個人情報を適切に取り扱い、自身の情報の開示・訂正・削除などを請求する権利を保障する制度)の、昨年度の運用状況をお知らせします。詳細は、ホームページをご覧ください。

<https://www.city.katano.osaka.jp/docs/2011080200127/>

情報公開制度		個人情報保護制度	
開示請求の状況		開示請求の状況	
市内在住者	28件	市内在住者	31件
市外在住者	43件	市外在住者	1件
開示決定の状況		開示決定の状況	
全部開示	30件	全部開示	11件
部分開示	27件	部分開示	14件
非開示	2件	不存在	5件
不存在	3件	取り下げ	2件
取り下げ	9件		
主な開示請求の内容		主な開示請求の内容	
▷各種契約書に係る仕様書等		▷戸籍謄本・住民票に関するもの	
		▷医療費通知の写し等	

問 総務課 ☎892-0121

## 税・保険・年金

### 税 令和3年度市・府民税当初課税

国税庁から確定申告書の提出期限が延長となったことを受け、個人市・府民税の税額決定通知書および課税(所得)証明書への反映が間に合わない場合がありますのでご了承ください。この場合、第2期以降での課税または税額変更などを行ったうえで、通知書等によりお知らせします。

税額決定通知書発送直後は窓口が大変混み合います。新型コロナウイルス感染拡大防止のため、なるべく電話でお問い合わせください。

問 税務室 ☎892-0121

### 税 市税の納期限

市・府民税第1期分の納期限は6/30(水)です。期限までに納めてください。

問 税務室 ☎892-0121