

児童書



5分で読書 昼休みの冒険
さらいしゆんすけ
更伊 俊介(他)
KADOKAWA



みつばちと少年
むらかみ
村上 しいこ 講談社

たべたのだけーれだ？

たむら しげる 福音館書店

まよなかのトイレ

まるやま あやこ 福音館書店

いえのなかといえのそとで

レウイン・ファム 廣済堂 あかつき

はじめての新聞づくり ① 調べよう！新聞のこと

小峰書店

一般書



偉人たちの人生図鑑

宝島社

二人の推理は夢見がち

あおやぎ あいと
青柳 碧人 光文社

星野リゾート10の物語

せきね きょうこ 講談社

「役に立たない」研究の未来

ほつた てつお
初田 哲男(他) 柏書房

鉄印帳でめぐる全国の魅力的な鉄道40

てついでんちょう
地球の歩き方編集室 学研プラス



巨大企業の呪い

ティム・ウー
朝日新聞出版

いっしょに読んで 赤ちゃんの絵本

おじよらぼん

福音館書店 はせがわせつこ/文 さいとうとしゆき/絵

めんどりが丸くなってひよこを寝かせています。子ヤギに子牛に子ガモもねんねします。「おじよらぼん おじよらんぼん ねんねんねん」と不思議な言葉で、わらべ歌や子守唄のように聞こえる「おじよらぼん」とともに、動物親子が眠りにつく様子を描いた赤ちゃん絵本です。絵は鉛筆画のような丁寧な写実で、全体的に淡い色調です。表紙は黄色に犬の親子、裏表紙は野原の夜空に高く上る月を描いており、一日の時間の経過を表すようで内容を引き立てています。



6/21(月)～30(水)は、インターネットサービスを利用できませんのでご了承ください。詳細は23ページをご覧ください。

岡倉治図書館 ☎891-1825



手話ではなそう

岡 障がい福祉課 ☎893-6400

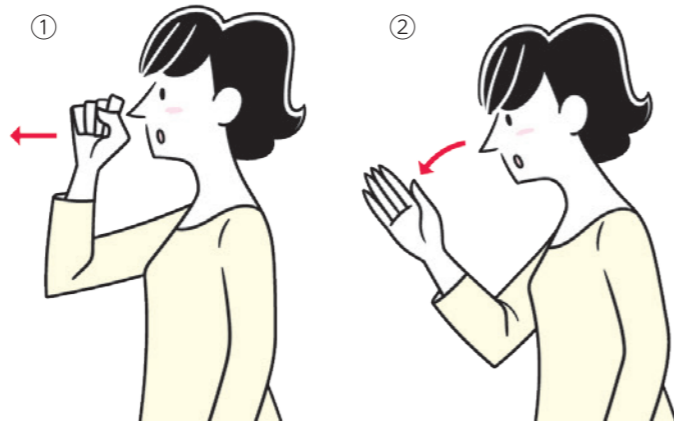
分かりました

よろしくお願いします



胸の上にあてた手のひらをそのまま胸の下までおろします。

※喉から胸に下げる「飲み込む」動作から、「理解する」を意味します。手のひらで胸を軽く2度たたたく表現もあります。



①利き手こぶしの親指側を鼻の前に置き、握ったまま前に出します。

②こぶしを開きながら頭と一緒に斜め前に下げます。

※「良い」を表す①と、「お願い」を表す②を組み合わせて表現します。

いつかは指定登録されたい

文化財子備軍

文化財とは、「物」として存在しているものだけではありません。埋蔵文化財と呼ばれる昔の人たちが残した何かの痕跡、「遺跡」も立派な文化財です。基本的には地中に埋まっていますが、市内には63カ所の遺跡が確認されています。

今回は、その遺跡の中のひとつ「上私部遺跡」を紹介します。

上私部遺跡

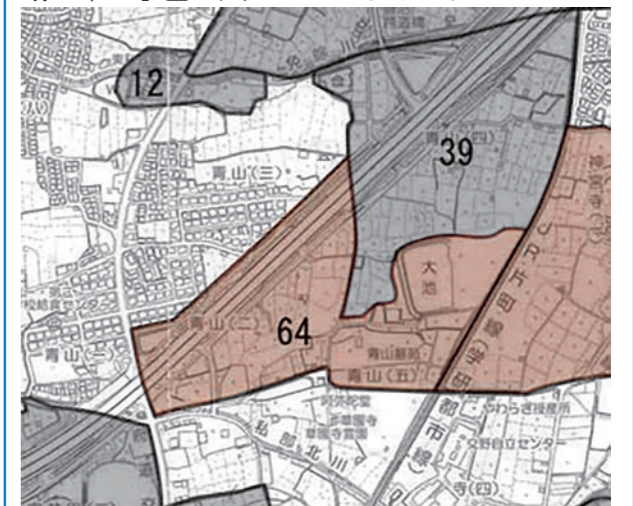
上私部遺跡は、第二京阪道路建設に伴う試掘で発見されました。その後、大阪府文化財センターにより発掘調査が実施され、5世紀初頭～7世紀前半の200年以上長期存続した古墳時代中期～後期の竪穴式住居52棟、掘立柱建物105棟もの跡が発見され、大集落であることが確認されました。



古墳時代の集落1【(公財)大阪府文化財センター提供】

遺跡の位置

下図のとおり、青山地区を中心とする地域にある遺跡です。現在は住宅地ですが、昔はこの地域一帯は水田が広がっていました。



64: 上私部遺跡、39: 有池遺跡、12: 焼垣内遺跡

時代と共に建物も変わる

発見された計157棟の建物は、同時に存在していたわけではありません。5世紀初頭は竪穴住居で、そこから長い年月をかけて掘立柱建物へ変化していくのですが、建物の大きな変化以外にも柱の穴の形や大きさ、建物の向きなど時期により変化しています。

発掘調査報告書では、5世紀初頭の集落が展開し始める時期から、7世紀前半に集落が廃絶するまでを5期に分けています。



古墳時代の集落2【(公財)大阪府文化財センター提供】

文化財用語を知ろう

遺跡：文化財保護法では、「埋蔵文化財包蔵地」とされています。次に説明する遺物と遺構の集合体のことをいいます。

遺物：土器や石器など、人が作った道具や木の実、種子、動物の骨のほかに、昔の人の骨など出土するもの全てです。

遺構：建物の柱を埋めた穴や用水路などの溝、ごみを捨てていた穴など、昔の人が地面に刻んだ痕跡です。

竪穴式住居：地面を掘り下げ、その底に柱を立てて屋根を作った建物です。居住スペースは掘り下げた地面の底です。

掘立柱建物：穴を掘って柱を埋めて作った建物です。竪穴式住居とは違い居住スペースは地面の上です。