



目次

可燃・不燃粗大ごみ	2
確定申告	3
学 習	4～ 5
スナップ	6～ 9
健 康・暮らし	10～13
みんなのひろば	14～15
2月の相談室(無料)	裏面

成人式：星の里いわふね

可燃・不燃粗大ごみ 締め切り日が変わります

14年4月分(3月申し込み)から、可燃粗大・不燃粗大の申し込み締め切り日が変わります。

〔変更前〕 受け付けは地区割収集日の30日前～前週の金曜日(5日前)

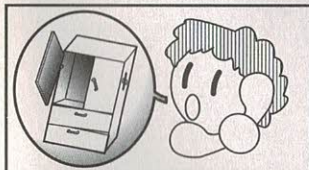


〔変更後〕 受け付けは地区割収集日の30日前～前週の水曜日(7日前)

毎月の申し込み件数が増加しています。そこで、収集による仕分け作業を円滑に進めるために、締め切り日をこれまでの前週の金曜日(5日前)から前週の水曜日(7日前)に変更させていただきます。

○問い合わせ 環境第1課 (☎892・2471)

●●●粗大ごみ電話申し込みの手順●●●



予約受付センターへ
申し込む
※聴覚障害・言語障
害のある人はファ
クスで申し込むこ
とができます。



申込番号と収集日を
連絡します。
※ファクスで申し込
まれた人には、ファ
クスで連絡しま
す。



申し込んだ粗大ごみ
に申込番号・氏名を
書いた紙をはって家
の前か、指定場所へ
出す。



申込番号と氏名を照
合して収集します。

●注意●

- 申し込み受付時間
月曜日～金曜日
(午前9時～午後4時)
- 収集日
可燃ごみと不燃ごみで収
集日は異なります。(下表
参照)
- 収集量
可燃ごみと不燃ごみは1
世帯月1回それぞれ4点
まで無料。
- ごみ袋
45ℓのごみ袋は、1袋
を1点とします。
- 申込番号と氏名
申込番号と氏名は各自で
紙に書いてはってください。
- ファクス
ファクスでの申し込み
は、電話での申し込みが
できない聴覚障害・言語
障害のある人のための
ものです。電話で申し込
みができる人はご遠慮
ください。

申込番号、氏名が記入されていないもの、
または4点を超えるものは収集しません。

●●●ご協力をお願いします●●●
1点で申し込みをされる家庭がありますが、この
ような状態での利用が増えますと収集能力の限界を超
えてしまいます。できるだけ4点までためて出すよ
うにご協力をお願いします。どうしても4点になら
ない場合は、ご近所同士で合わせるなどして、なる
べく4点になるようにして申し込んでください。
市民みなさんのご協力をお願いします。

●●●地区割表●●●

可燃粗大・不燃粗大は申込制になっています。必ず予約受付センターへ申し込みをしてください。申し込みのないものは収集できません。
※ごみは、きっちりと分別し、決められた日の午前8時45分までに所定の場所に出してください。

地域名	第1水曜日	第2水曜日	第3水曜日	第4水曜日
幾野、倉治、東倉治、 寺、神宮寺、森北、 寺南野、森南、傍示	可燃粗大	不燃粗大	空き缶・なべ・ 空きビン・ 乾電池等	新聞紙・ 雑誌・ ダンボール等
郡津、梅が枝、 松塚、天野が原町、 藤が尾	新聞紙・雑誌 ダンボール等	可燃粗大	不燃粗大	空き缶・なべ 空きビン・ 乾電池等
私部、私部南、青山、 私部西、向井田、 私市、私市山手	空き缶・なべ 空きビン・ 乾電池等	新聞紙・雑誌 ダンボール等	可燃粗大	不燃粗大
星田、星田北、星田西、 南星台、妙見坂、 妙見東、星田山手	不燃粗大	空き缶・なべ 空きビン・ 乾電池等	新聞紙・雑誌 ダンボール等	可燃粗大

●●●予約受付センター●●●

☎ 891-5374

聴覚障害・言語障害専用ファクス
(893・1170)

※電話されるときは、住所・氏名
(世帯主)・電話番号と粗大ごみ
の品目・点数をお知らせくださ
い。

※月曜・金曜日の午前9時すぎと午
後4時前は大変混み合い、電話が
かかりにくくなっていますのでご
注意ください。

所得税の確定申告

2月18日(月)～3月15日(金)

13年分の所得税確定申告は、2月18日(月)から3月15日(金)までです。

枚方税務署では、期間中の混雑を緩和するため、市民のみならずに次のことをお願いいたします。

◇所得税の還付申告書は、2月15日(金)以前でも提出できます。
◇税理士に依頼するか、自分で「前年の控え」及び「確定申告の手引き」などを参考に作成してください。

◇申告書提出時の混雑を緩和するため、申告書の検算は後日改めて行います。
◇郵送などによる提出をおすすめします。

◇「自書申告」を推進しています。各申告の会場で税務署員が作成のアドバイスをししますので、申告書は自分で作成してください。

◇申告書作成会場は、午前9時から午後5時までですが、正午から午後1時までには署員の昼食時間となっています。

◇駐車場がありませんので、電車かバスをご利用ください。

○問い合わせ 枚方税務署

(☎844・9521)

確定申告

申告は自分で書いて、お早めに

確定申告の交野申告会場を開設

○とき 2月18日(月)～28日

(木)午前10時～正午、午後1時～3時(土曜・日曜日は除く)

○ところ 市役所別館3階 会議室

※土地や建物などの譲渡、相続、贈与の申告はできません。

※来所人員が多数の場合、時間前に受け付けを締め切らせていただく場合があります。

※申告書などは自分で作成してください。署員並びに税理士が作成のアドバイスを行います。
※計算用具(電卓など)、筆記用具、印鑑をご持参ください。

※還付申告の人は、本人の振込先金融機関の口座番号が必要となります。

※会場は、近畿税理士会枚方支部のご協力により運営されています。

○問い合わせ 枚方税務署

(☎844・9521)

所得税の確定申告説明会

申告書の様式が変わります

所得税の確定申告書が自分で作成できるよう、書き方についての説明会を開きます。

○とき 1月30日(水)

▽給与・年金所得者対象午前10時～正午
▽事業・不動産所得者対象午後2時～4時

○ところ 市役所別館3階 会議室

○持ち物 申告書関係書類、筆記用具、前年の控えなど

※申告書の受け付けは行いません。

※駐車場が混雑しますので、できるだけ車での来場はご遠慮ください。

○問い合わせ 枚方税務署

(☎844・9521)

還付申告相談センターご案内

※譲渡、相続、贈与の相談はしていません。

※税務署員並びに税理士が作成のアドバイスをいたします。

※印鑑、計算用紙(電卓など)、筆記用具をご持参ください。

※還付申告の人は、本人の振込先金融機関(郵便局など)の口座番号が必要となります。

※駐車場がありませんので、車でのご来場はご遠慮ください。

○問い合わせ 枚方税務署
(☎844・9521)

○とき 2月の下表○印の日前午10時～午後4時
○ところ メセナひらかた6階大会議室(枚方市新町)

日	1	2	3	4	5	6	7	8
曜	金	土	日	月	火	水	木	金
開催日	○			○		○	○	○
日	9	10	11	12	13	14	15	16
曜	土	日	月	火	水	木	金	土
開催日					○	○	○	

住民税の申告

市では、3月1日(金)から3月15日(金)まで市役所別館3階で、住民税(市・府民税)の申告を受け付けます。



所得税の確定申告書を提出される人は、住民税の申告は必要ありません。

所得がなく非課税になる人でも、証明書が必要な人や国民健康保険料の算定資料にもなりますので、申告されるようお願いします。

○問い合わせ 課税課

学 習

生涯学習大学講座

体育コースを開講

教育委員会は、生涯学習大学(体育コース)講座を開講します。

第1講座から第4講座まで4回に分けて開講し、全課程を修了された人には、受講証を授与します。

障害のある人も一緒に楽しくできる講座です。

○とき・ところ 左表

○対象 市内在住・在勤者

○定員 先着50人
○参加費 無料

第13回 ふれあいゲームと映画会

○とき 2月17日(日)午前11時～午後4時

○ところ 星の里いわふね

○内容

▽ゲーム(午前11時～午後零時30分) 卓球・風船パフオーマンス・プラ板キーホルダー作り・輪投げ・ストラックアウト・魚釣りゲーム・将棋・オセロなど

▽映画(午後1時15分～3時25分) 「102ワン・オート」(ディズニー映画)「しらんぷり」(啓発映画)

※映画の後、ビンゴゲームもあります。

○入場料 無料

※昼食は各自用意してください。 ※駐車場に限りがありますので、電車がバスをご利用ください。

○主催 交野市教育委員会・交野市青少年指導員会・青少年健全育成連絡交野市民会

○問い合わせ 社会教育課(青年の家内) ☎89227721



○申し込み・問い合わせ 2月1日(金)から生涯スポーツ課(青年の家内) ☎89227721

青少年指導員会は、12月16日(日)、年末市内パトロールで、中学校区ごとに青少年健全育成協力店(109店)を巡回しました。

青少年を取り巻く社会環境が大きく変わる中、各協力店で青少年の健全育成にふさわしくない事例や情報を耳にし、改めて青少年の生活や行動を正しい方向に導いていくためご協力を呼びかけました。



ということでした。

私たちは、複雑な気持ちで次の店へ行きましたが、もやもやした気持ちが尾を引き、とても残念な思いがしました。

子どもたちが非行に走らないようにするためには、大人が自身を律し、正しい言動に努めなければならぬことを痛感しました。

年末パトロールを終えて

これから先も青少年指導員(会)は、常に協力店と力を合わせ、未来ある青少年がすくすくと成長できる環境づくりに努力を惜しみません。

今回、巡回した各店のみなさんにはご協力いただき、ありがとうございます。

○問い合わせ 社会教育課(青年の家内) ☎89227721

生涯学習大学(体育コース)講座の日程

と き	と ころ	演 題・講 師
2月16日(土) 19:00 ～21:00	青年の家 多目的ホール 101	第1講座 「レクリエーションゲーム」 市体育指導委員
3月2日(土) 19:00 ～21:00	青年の家 多目的ホール 101	第2講座 ニュースポーツ 「クロリティー・ペタンク」 市体育指導委員
3月9日(土) 19:00 ～21:00	星の里いわふ ね体育室	第3講座 ニュースポーツ 「スポーツチャンバラ」 大阪府スポーツチャンバラ 協会員
3月16日(土) 19:00 ～21:00	星の里いわふ ね体育室	第4講座 ニュースポーツ 「フロアーバレー」 市体育指導委員

学 習

冬の星空駅前観覧会

四季の中で一等星がたくさん見られるのが冬です。オリオン座をはじめ、おうし座、ふたご座などの星座が夜空を埋めています。

今回は、木星や土星も星座に加わって大変にぎやかです。寒い時期ですので、暖かい服装でお越しください。

6時～9時

※天候が悪くて星が見えないときは中止します。

○ところ 京阪交野市駅前広場(青い送電鉄塔の前)

○参加費 無料

○申し込み 当日直接会場

※小学生以下の参加は保護者同伴でお越しください。



※駐車場、駐輪場はありませんので、電車、バス、徒歩でお越しください。

○問い合わせ あいあいセンタリー(☎891・9955)か、環境生活課

14年前期

ブンブン号巡回日程(2月～7月)

ステーション	時 間	曜	2月	3月	4月	5月	6月	7月
こどもゆうゆうセンター前	13:15 ～13:45	水						
私市山手ちびっこ広場前	14:15 ～15:00		13 27	13 27	10 24	8 22	5 19	3 17
星田西体育施設前	15:30 ～16:30							
郡津駅前	14:00 ～15:00		6 20	6 20	3 17	1 15	12 26	10 24
藤が尾	15:30 ～16:30							
妙見坂W-3棟前	14:00 ～15:00	木	14 28	14 28	11 25	9 23	6 20	4 18
南星台公園	15:30 ～16:30							
妙見東(中公園北)	13:30 ～14:15					2		
星田山手3丁目	14:45 ～15:15		7 21	7	4 18	16 30	13 27	11 25
星田山手1丁目	15:30 ～16:30							

※3月21日は、祝日のため運休します。

○問い合わせ 倉治図書館(☎891・1825)、青年の家図書室(☎893・4881)、第1児童センター幾野図書室(☎893・1144)、星田コミュニティーセンター図書室(☎895・2103)

14年消防表彰

女子学院

〔消防関係表彰・感謝状〕

◇優良分団表彰 森分団

◇市長功労章表彰 向井克喜(森分団)、柿木昭彦(星田分団)

◇永年勤続章20年表彰 吉田著善(倉治分団)、松尾克己(永谷貢(以上私市分団)、奥田勇人・小寺宏治(以上星田分団))

◇永年勤続章10年表彰 中角雅行・加地敏清(以上倉治分団)、伊藤雄一郎(郡津分団)、辻本成夫・中野倅男(以上私部分団)、井上尚紀・仲谷秀二(以上私市分団)、向井通郎(森分団)

◇団長功労章表彰 小川嘉治(私部分団)、西川俊夫(星田分団)、松田克則(郡津分団)

◇団長精勤章表彰 山添博朗(寺分団)、谷雅章(郡津分団)、中角馨(倉治分団)、大門壽男(森分団)、柳本敏広(星田分団)、松尾克己(私市分団)

〔一般表彰・感謝状〕

◇優良防火対象物表彰 社会福祉法人豊年福祉会・介護福祉施設天の川明星

◇寄付による功労団体感謝状 交野市農業協同組合

◇人命救助による功労者感謝状 田中忠徳(私市山手)

◇初期消火協力者感謝状 鈴木暁子(私市)、山本昭雄(私市)、中野博文(枚方市)、山本正明(私市)、奥西弘(私市)、藤田幸男(幾野)、交野



◇市長・団長連名感謝状 退団者 山添晃・畠山良治(以上寺分団)、井上重次(私市分団)、矢寺一美・梶雅夫・梶利弘(以上私部分団)、椿山善浩(森分団)、大土井修(星田分団)

星のまち★かたの
Snap Shot スナップ

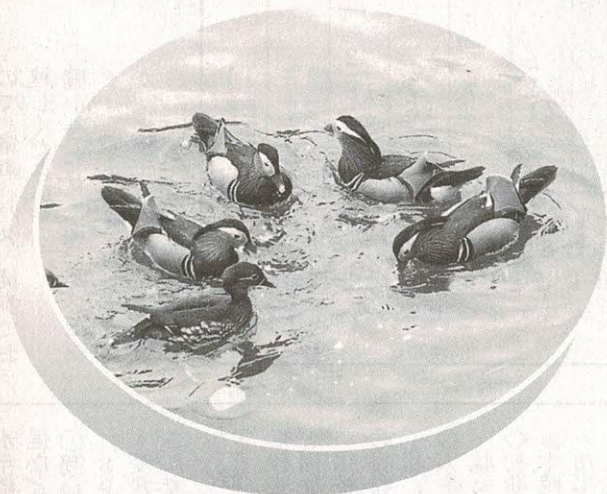


▲ 国際交流の輪を広げる

12月12日(水)、あいあいセンターで、交野市女性と文化の集い主催の「講演とアルパの演奏」がありました。

青年海外協力隊員として南米パラグアイへ赴き、民族楽器「アルパ」を習得した丸田恵都子さんがクリスマス曲などを披露。

茨城県国際交流協会の岩本郁子さんの国際交流のすばらしさについて実体験による講演もありました。



▶ 白旗池にオシドリが飛来

白旗池に、冬の使者・オシドリが飛来しています。

昨年末の観察では、計84羽でしたが、ドンダリの餌づけにも成功して、最盛期には100羽を超えそうです。いきものふれあいセンターから望遠鏡で観察できます。



◀ 学生横綱の三好さんが表敬訪問

12月13日(木)、市役所に、第四中学校出身で先の全日本相撲選手権大会で、アマ横綱に輝いた三好正人さん(近畿大学4年)が北田市長を表敬訪問しました。

三好さんは、交野・古市道場で少年時代を過ごし、高校横綱を経て見事ビッグタイトルを獲得。大相撲での活躍が期待されています。



▲ 私小で地域の人たちともちつき
 11月10日(土)、私市小学校で、学年行事
 のもちつきがありました。
 1年生から6年生までがそれぞれミニ
 ミニ運動会、豚汁作り、焼きいも作りなど
 しました。6年生のもちつきには、地区老
 人会や保護者も加わって、べったん、べっ
 たんと威勢よく行われました。



▲ 平和の祈念式

12月8日(土)、いきいきランド交野の平和の鐘モニュメント前で、「平和の祈念式」がありました。

倉治3丁目の金澤季代子さんが、ことし定められた「交野市平和と人権を守る都市宣言」を読み上げたあと、平和の鐘が高らかに打ち鳴らされました。

▼ 人権平和の祈り

12月8日(土)、ゆうゆうセンターで人権週間記念行事「響け！歌え！語れ！人権平和の祈り」が開かれました。

きさべいわふね両作業所のみなさんによる力強い太鼓演奏やゲストの叶麗子さんの講演と歌などがありました。



▶ 障害者週間のキャラバン

12月4日(火)、ゆうゆうセンターに、13年度障害者週間キャラバンが来訪し、代表が「障害者の社会参加の拠点となるセンターの建設」などの要望書を北田市長に手渡しました。

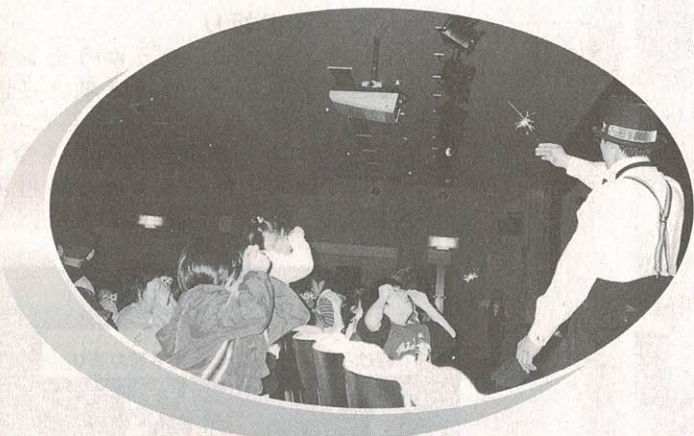




▲ アリスのクリスマス会

12月6日(木)、ゆうゆうセンターで、0歳～3歳児と保護者ら約170人が集まって、アリス主催のクリスマス会が開かれました。

軽快なクリスマスソングが流れる中、各種ゲームを楽しんだあと、サンタさんからプレゼントをもらい、満面に笑みを浮かべていました。



◀ クリスマスこども会

12月16日(日)、ゆうゆうセンターで、私市こども会と私市山手こども会合同のクリスマス会が開かれ、約400人が参加しました。

マジックショーや大道芸などを楽しんだあと、ケーキなどのおみやげをもらって帰りました。



◀ 手製のショッピングバッグを作ろう

11月26日(月)、星田山手自治会館で、ゴミゼロの会主催による「みんなでショッピングバッグを縫いましょう」の集いがありました。不用になった傘の布部分を使って買い物のマイバッグを作り、資源の再利用とごみ減らしに役買うのがねらいです。

寄付

交野市農業協同組合から社会福祉の向上に役立ててくださいと、300万円を寄付していただくとともに、地域消防行政に役立ててくださいと本市消防郡津分団車庫用地として、郡津3丁目1945番3及び同番5の宅地195.26平方メートルを寄付していただきました。

市では、これらの寄付を社会福祉並びに消防行政に役立ててまいります。





第17回定期演奏会

11月25日(日)、星の里いわふねで、交野ギター・マンドリンオーケストラ主催の第17回定期演奏会が開かれました。演奏会では、同オーケストラによる「城ヶ島の雨」劇的序楽「細川ガラシヤ」などの演奏と、ゲストの姫路パルナス・マンドリンオーケストラによるナレーションを交えた音楽詩などの演奏に、800人を超える聴衆が聞き入っていました。

▶ 花壇に球根を植える

11月29日(木)、交野市駅東側の通称・チェリーズガーデンに、KLネットワーク(交野市女性団体連絡協議会)が、チューリップやスイセン、ムスカリなどの球根約120球を植えました。

同ネットワークでは、「花いっぱい美しい町づくり」活動をされており、当日は駅前の会員「チェリーズ」のみなさんが地面を掘り返し花壇をつけたあと、球根を植えました。



市民交通傷害保険に加入しませんか
1年間3600円で交通事故を補償

市民交通傷害保険の14年度申し込みを2月1日(金)から受け付けます。

この保険は、道路上での自動車、原動機付自転車、自転車、電車、身体障害者用車いすなどによる人身事故が対象です。

国内どこで起こった交通事故でも、他の保険にかかわらず支払われます。1人2口まで加入できます。

2月12日(火)からは左表の日程で出張受け付けも行います。

○保険料(1口目個人負担額)

◇一般……………3600円

◇満15歳までの人……………3000円

◇小学新1年生、生活保護を受けている人、身体障害者手帳(3級以上)を交付されている人、知的障害者療育手帳を交付されている人、満70歳以上の人…無料

◇2口目……………3600円

○支払い保険金(1口につき)

◇死亡されたとき……………100万円

◇後遺障害のとき……………100万円

◇けがをして医師の治療を受けたとき

▽治療期間6か月以上……………12万円

▽同5〜6か月未満……………9万円

▽同4〜5か月未満……………7万円

▽同3〜4か月未満……………5万円

▽同2〜3か月未満……………3万円

▽同1〜2か月未満……………2万円

▽同1週間〜1か月未満……………1万円

▽同1週間未満……………5000円

○申し込み・問い合わせ 市民課か、星田出張所(☎891-2031)

市民交通傷害保険出張受け付け日程表

と き	受 付 場 所	
	午前10時~11時30分	午後1時30分~3時30分
2月12日(火)	寺会館	私市会館
2月13日(水)	私市山手自治会館	交野会館
2月14日(木)	梅が枝第2集会所	向井田集会所
2月15日(金)	南星台集会所	幾野集会所
2月18日(月)	星田西住民施設集会所	藤が尾会館
2月19日(火)	妙見東自治会館	星田山手自治会館
2月20日(水)	—————	倉治公民館
2月21日(木)	森集会所	郡津公民館
2月22日(金)	—————	さくら丘自治会館



保育士の登録を受け付け

保育士と幼稚園教諭の資格を持っている人のアルバイトとパートの登録者を受け付けています。

《アルバイト》

○勤務時間

▷平日 午前9時～午後5時15分

▷土曜日 午前9時～正午

《パート》

○勤務時間

▷月曜～土曜日

[早朝]

午前6時55分～9時10分

[薄暮]

午後4時50分～7時5分

▷土曜日 午前9時～午後5時

*登録に必要なものは、履歴書と資格証明書です。

○申し込み・問い合わせ 幼児対策室



家庭から出た廃油(食用油)を回収します。循環型社会をめざして限りある資源を繰り返し活用しましょう。



廃油(食用油)の回収

○とき 2月16日(土)

午前9時30分

～10時30分

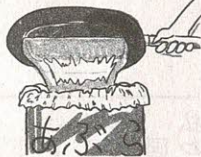
○ところ 下表の回収場所

*廃油容器はお持ち帰りください。

*水が入らないようにしてください。

○主催 交野市消費生活問題研究会

○問い合わせ 同研究会(☎893・1・34)



回収場所

市役所(北側)
私部4丁目(片懸酒店)
天野が原会館
青山集会所
松塚ふれあい館
梅が枝集会所
行殿団地内
幾野集会所
倉治2-18-6(古川宅前)
倉治公民館
私市会館
私市2-31-5(杉本宅前)
私市山手自治会館
藤が尾ふれあい館
星田山手自治会館
星田市民センター
松下集会所
星田会館



母乳育児教室

母乳で育てたいと思っても、いざ始めてみると思いどおりにならないことも出てきます。無理なく、自分だけの母乳育児ができるよう、ゆったりとした気分でお母さんと一緒に練習しましょう。

○とき 2月20日(水)午後1時～3時

○ところ ゆうゆうセンター2階 プレイルーム

○対象 生後2か月前後の赤ちゃんとお母さん

○定員 20組(予約制)

○内容 赤ちゃんの体重測定、助産婦、保健婦(士)による育児相談など

○費用 無料

○持ち物 母子健康手帳、タオル

○申し込み・問い合わせ 2月5日(火)から健康増進課(☎893・6405)



2歳児の歯ッピ教室

乳歯のむし歯は、2歳から3歳にかけて急激に増えはじめます。

歯みがきの習慣づけは、毎日楽しく繰り返すことが大切です。歯ッピ教室は、そのお手伝いをします。

○とき 2月14日(木)午前9時30分～10時30分

○ところ ゆうゆうセンター2階 親子健康教室

○対象 2歳児(2月14日現在)

○定員 10組(予約制)

○費用 100円

○持ち物 母子健康手帳、ふだん使っている子どもの歯ブラシ、コップ

○申し込み・問い合わせ 2月5日(火)午前9時から健康増進課(☎893・6405)



国ひん予防接種

予防接種法の改正により、風しん予防接種の対象年齢が変わりました

今までは、昭和61年4月2日～62年10月1日生まれの中学生を対象にしていたが、これからは昭和54年4月2日～62年10月1日生まれの人を対象とすることになりました。

○接種対象者 昭和54年4月2日～62年10月1日に生まれ

○接種時期 2月1日(金)～15日(火)

○接種方法 1回接種

○接種場所 (1) ゆうゆうセンター(わが家の健康管理・毎月の広報)かた

○接種方法 1回接種

○接種時期 2月1日(金)～15日(火)

○接種場所 (1) ゆうゆうセンター(わが家の健康管理・毎月の広報)かた

○接種方法 1回接種

○接種時期 2月1日(金)～15日(火)

○接種場所 (1) ゆうゆうセンター(わが家の健康管理・毎月の広報)かた

○接種方法 1回接種

○接種時期 2月1日(金)～15日(火)

○接種場所 (1) ゆうゆうセンター(わが家の健康管理・毎月の広報)かた

○接種方法 1回接種

○接種時期 2月1日(金)～15日(火)

○接種場所 (1) ゆうゆうセンター(わが家の健康管理・毎月の広報)かた



ゆずってください

- ①ウエディングドレス、着物、振り袖、浴衣、食器棚、鏡台
大きさはいずれも大きいサイズ。色・メーカー・傷汚れなどは問わない。価格は無償。寺井(☎895・1771 勤務先・内線602～603)
- ②空手の道衣
大きさは低学年用サイズ。価格は無償。傷汚れが多少あってもよい。下吹越(☎893・1304)
- ③バギー(B式)
色は紺。メーカーはアプッリカ。価格はできれば無償。傷汚れなどが多少あってもよい。山根(☎891・0175)
- ④子ども用食卓いす(ハイチェア)
色・メーカーなど不問。価格は無償。傷汚れなどが多少あってもよい。金子(☎894・1128)
- ⑤女児服
大きさは70センチ。価格は無償。できれば美品希望。前原(☎894・4547)

ゆずります

- ①ワープロ
メーカーはカシオ(はがき印刷用フィーダー付き)。価格は5,000円。傷汚れなどなし。澤田(☎893・7763)
- ②プーさんベビーラック(ゆりかごチェアー)
大きさは0～2歳用(スワン型)。色は黄。メーカーはSHOWA。価格は3,000円。傷汚れほとんどなし。岡本(☎894・3044)
- ③カラープリンタ
大きさは234mm×429mm×162mm。色は白系。メーカーはエプソン(PM-700C)。価格は無償。傷汚れなどなし。田村(☎893・0731)
- ④スーパーファミコン
メーカーは任天堂。価格は1,500円。傷汚れが多少あり。カセット3本付き。宇都(☎891・0588)
- ⑤(1)チャイルドシート
大きさは普通。色はグレー。価格は500円。傷汚れなどなし。
(2)ベビーカー
大きさは12か月まで。色は茶。価格は300円。傷汚れなどなし。中尾(☎891・1736)



リサイクル情報交差点

市では、ごみ減量の一環として、広報「かたの」に「リサイクル情報交差点」を掲載しています。

各家庭で使わなくなったもので、まだ使用できる品物、あるいはそのような品物をゆずってほしいと思っっている人は係まで応募してください。ただし、応募にあたっては次のことを守ってください。

〔掲載できない品物〕

古美術品、ガス器具、単車、自動車、生鮮食品、医療器具、貴金属、酒、たばこ、仏壇などの宗教用品、動植物、不動産、その他不適当と思われる品物。

〔注意事項〕

品物の受け渡しについて、故障、破損および事故などの問題が生じた場合、市は一切責任を負いませんのでご了承ください。当事者間の話し合いで解決してください。

○申し込み問い合わせ

応募用紙(下表)を切り抜くか、複写をし、はがきか封書で〒576-0001 交野市星田北1-7-5 環境事業部リサイクル推進室(☎893・8651)

※今回の掲載は3月25日号です。

ゆずります・ゆずってくださいコーナー いずれかに○を

ふりがな 氏名	住所 電話	交野市 ☎
氏名掲載 方法	氏のみ・名まで	連絡方法 住所のみ・電話番号のみ 住所及び電話番号
品物名	傷汚れなど	新品・なし・多少あり
メーカー	大きさ	縦 × 横 × 高さ cm
色	価格	無償・有償 _____円



ビンの回収

ビンにはキャップ・ラベルを取り外し、水洗いしてから出してください

空きビンのリサイクルは、以前はキャップを外すだけでよかったのですが、諸事情によりラベルは市民のみなさんに取り外して出していたことになりました。

資源ごみ選別施設では、13年10月中旬から作業員が手作業でキャップやラベルを取り外しています。

今後、作業効率をさらに上げるため空きビンを出すときは、中を水洗いし、キャップ・ラベルを外していただきますようお願いいたします。

○問い合わせ リサイクル推進室 (☎893・8651)

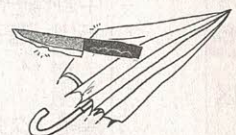


家庭用品修理

切れなくなった包丁、はさみ、靴、かさなどちょっとした日用品の修理を行っています。

○とき 2月12日(火)・13日(水)・14日(木)
午前10時～午後3時

○ところ 市役所本庁前
○主催 交野市消費生活問題研究会
○問い合わせ 同研究会 (☎891・3471)





暮らし



あなたの身近な相談員

民生委員・児童委員の改選が行われ、61人が再任、14人が新たに委員として厚生労働大臣から委嘱されました。任期は3年。

民生委員は、地域に密着して、生活に困っている人や高齢者、障害者をはじめ、生活上のさまざまな悩みを持つ人の相談・支援を行っています。

児童委員は、地域の児童間にかかわるさまざまな行政

機関や学校関係者、青少年指導員らと協力して、子どもたちが健やかに育つ環境づくりや子育てのための相談・支援をしています。

主任児童委員は、児童福祉に関する事項を担当し、区域

を担当する児童委員と一体となつて、子どもの問題や子育て支援活動に取り組んでいきます。

児童福祉法により民生委員も児童委員を兼ねています。もし悩みをお持ちでしたら

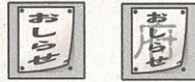
一人で悩んでいないで、近くの民生委員・児童委員にご相談ください。個人の秘密は固く守られます。

○問い合わせ 社会福祉課 (089)364000

民生委員・児童委員

(順不同・敬称略)

地区	氏名	住所	電話	担当地区	
1 中 校 区	大矢 揚一	私部1-1-26	891・1146	私部1丁目1~2番、21~24番、31~34番、41番 ◇ 5丁目1~2番、7~9番 ◇ 1丁目3~20番、25~30番	
	雲川 康彦	◇ 1-18-8	893・0166	私部南1丁目(柴野団地を除く) ◇ 2~4丁目	
	祢宜ひとみ	◇ 7-1-5	891・8753	私部1丁目35~55番、7丁目	
	吹上 紀夫	◇ 2-17-24	891・8272	◇ 2丁目	
	梶 富美子	◇ 5-11-1	891・1329	◇ 3丁目1~6番 ◇ 4丁目1~11番、13番、14番 ◇ 5丁目10~13番 ◇ 6丁目1~43番	
	西井 紀子	◇ 3-10-3	891・1651	◇ 3丁目7~18番	
	丸野 務	◇ 4-32-7	891・6604	◇ 4丁目12番、15~49番	
	浜窪 光子	◇ 4-53-21	892・6021	◇ 4丁目50~76番	
	北田 佳子	◇ 5-4-24	891・0943	◇ 5丁目3~6番、14~26番 ◇ 6丁目44~57番 ◇ 8丁目(行殿団地を除く) ◇ 8丁目(行殿団地のみ)	
	武藤 寿子	◇ 8-11-2-205	892・9232	私部西1・2丁目	
	浅野 泰造	私部西2-10-10	891・2731	◇ 3~5丁目	
	大北 孝子	◇ 1-17-5	893・1458	私部南1丁目(柴野団地のみ)	
	榎原富貴子	私部南1-13-13	891・6533		
	青山	金澤 重明	青山1-15-4	891・6326	青山1~5丁目
	向井田	川副喜美子	向井田1-51-1	892・7959	向井田1~3丁目
梅が枝	久山 春雄	梅が枝50-3	891・4684	梅が枝1~22番	
	安東 順子	◇ 47-2	892・9546	◇ 23~28番	
	吉本 展子	◇ 29-208	891・7209	◇ 29~35番	
	古川 義雄	◇ 23-101	891・7339	◇ 36~41番	
	中向 従子	◇ 49-2	892・1772	◇ 42~67番	
	倉 治	野入 典子	倉治2-17-7	892・8207	倉治2丁目
長田 清市		◇ 3-25-11	892・1945	◇ 3丁目	
新庄 桂子		◇ 6-3-12	891・1065	◇ 4~6丁目	
福田 正俊		◇ 7-9-7	893・1100	◇ 7丁目1~23番	
中村芙美子		◇ 7-25-8	891・0658	◇ 7丁目24~53番 ◇ 8・9丁目	
東倉治		木村 和子	東倉治1-7-3-304	891・7734	東倉治1丁目、倉治1丁目
	新庄 光代	◇ 5-5-13	891・7336	東倉治3~5丁目	
	神宮寺	今堀やすの	891・0255	神宮寺、東倉治2丁目	
郡 津	吉岡 廣子	郡津1-41-7	892・5898	郡津1丁目	
	中 悟子	◇ 1-31-20	893・0086	◇ 2丁目	
	大塚 良子	◇ 4-34-3	893・0161	◇ 3・4丁目	
	福井 一彦	◇ 5-19-14	891・6872	◇ 5丁目、幾野6丁目	
幾 野	岩里 全康	幾野1-12-1	891・7011	幾野1丁目	
	齋藤美枝子	◇ 1-35-15	891・0064	◇ 2丁目	
	小池 利江	◇ 1-23-2	891・1174	◇ 3~5丁目	
松 塚	上野 俊子	松塚24-6	891・8898	松塚1~26番	
	橘 順一	◇ 28-10	891・4566	◇ 27・28番、35~38番 ◇ 43~52番 ◇ 29~34番、39~41番	
3 中 校 区	原田 英子	◇ 31-306	891・7053		
	奥田ヒデ子	星田1-37-5	891・5671	星田1丁目1~14番 星田北1~5丁目 星田1丁目15~56番	
	明石 貞子	◇ 1-17-18	891・2173	◇ 2丁目	
	堂野喜美子	◇ 2-15-21	891・5798	◇ 3丁目1~38番	
	中野作一郎	◇ 8-8-25	891・1863	◇ 4丁目1~17番	
	石川 智子	◇ 7-68-7	892・1626	◇ 8丁目1~6番、12~32番、42~67番	
	渥美 久栄	◇ 7-66-10	891・6022	◇ 4丁目18~32番、7丁目	



民生委員・児童委員

(順不同・敬称略)

地区	氏名	住所	電話	担当地区
3 中 校 区	鍵野 信次	星田5-26-5	891・1983	星田4丁目33~38番、 5丁目24~32番、6丁目 5丁目1~23番、 星田北6~9丁目 星田8丁目7~11番、33~41番、 9丁目
	星田 小川 幹雄	5-17-25	891・2152	
	柳本 清子	2-8-9	893・0353	
	星田西 貞松 道子	星田西3-22-1	893・8486	星田西1~5丁目
	星田山手 藤田 明男	星田山手3-2-2	891・6593	星田山手1~5丁目
	南星台 前波 ウノ	南星台5-2-12	892・6298	南星台1~3丁目
	松本 卷子	5-8-3	892・5182	4・5丁目
	妙見坂 坂井 邦久	妙見坂6-13-16	892・1304	妙見坂1~3丁目
	谷川美智子	4-5-8	892・1382	4~7丁目
	妙見東 板井 勝富	妙見東2-3-18	893・1905	妙見東1~5丁目
4 中 校 区	天野が原町 中間恵美子	天野が原町1-21-8	894・2741	天野が原町1丁目、5丁目
	余田 綾子	2-26-18	891・1474	2丁目
	吉田 朋子	4-24-1	892・0781	3・4丁目
	森 向井智嘉子	森南2-23-13	891・0092	森南1~3丁目
	森本 雄二	3-5-6	891・3703	森北1・2丁目
	寺・傍示 中奥 則子	寺2-27-5	891・3519	寺1~4丁目、寺南野、傍示
	西村 勇	藤が尾4-13-6	892・9470	藤が尾1丁目1・2棟、 2丁目9~13番、4丁目 1丁目3~12棟 1丁目13~15棟、 5・6丁目 2丁目1~8番、3丁目
	藤が尾 山口 利子	6-10-4	892・9357	
	吉見喜代美	5-20-6	893・0878	
	原田美輪子	2-8-2-106	892・6401	
私 市 区	戸川 良子	私市4-15-6	892・1006	私市1丁目、4丁目
	古賀よし枝	2-14-8	891・2985	2丁目1~36番
	仲谷 紀子	3-20-11	891・1288	2丁目37~44番、 3丁目、5丁目
	小林 三子	6-6-4	891・2324	6・7丁目
	吉向 孝造	8-26-26	892・0811	8・9丁目
	私市山手 三ツ井和子	私市山手2-6-27	892・0278	私市山手1・2丁目
主任 児童委員	近藤 嘉子	4-9-8	891・1577	3~5丁目
	久島 佳穂	私部6-21-8-2	893・8038	
	清野 照子	幾野1-26-2	891・5914	
	上井 敬子	星田9-20-7	891・6017	
	安松 智子	天野が原町2-48-1	892・5501	交野市全域



クレジット・サラ金問題 常設電話相談

大阪司法書士会は、クレジット・サラ金などの関連で多重債務に悩む人の相談に応じます。

◇クレジット・サラ金問題常設電話相談(クレサラホットライン)
○とき 毎週水曜日 午後1

○相談電話 時々7時
06・6941・57

○相談員 大阪司法書士会会員
○問い合わせ 大阪司法書士会
(06・6941・5351)



青春ステップ ダイヤル



思春期・青年期の
悩み集中電話相談

○とき 2月19日(火)・
20日(水)午前
10時~午後5
時

○ところ 青少年相談セン
ター(府立青少年
会館内)

○内容 思春期・青年期の
様々な悩み(友人・からだ・学校・
仕事・進路など)にこたえるため、
専門知識を持った相談員が電話
で相談を受けま
す

○相談電話 06・6946・0
003

○問い合わせ 大阪府青少
年課育成グループ(06・
6941・7681、ファクス
06・6944・6649)



チャイルドシートの 貸し出し

市では、13年に引き続き、市民にチャイルドシート
の貸し出しを行います。

○対象者 日常的に自動車運転している市民で、
6歳未満の乳幼児をもつ保護者

○貸し出し台数
▽チャイルド用(0歳~4歳)150台

▽ジュニア用(5歳)80台

※ただし、応募者多数の場合は、3月3日(日)午
前10時から京阪交野ビル4階のあいあいセンタ
ーバガホールで公開抽選します。(抽選の場合
は、追って連絡します)

※応募者が貸し出し予定台数未満の場合、継続
希望者は継続可能となります。ただし、継続希
望者も申し込みが必要です。

○貸し出し期間 4月1日~15年3月31日(ただし、
14年度で貸し出し事業は終了)

○その他 貸し出しは無料ですが、新規貸し出し
者からクリーニング代など1000円を徴収し
ます

○申し込み 2月1日(金)~12日(火)に、運転免
許証の写しと健康保険証の写しが住民票、また
は外国人登録原票記載事項証明書の写し(乳幼
児の確認できるもの)、印鑑を持って、枚方交野
交通安全協会交野出張所(京阪交野ビル3階へ

○問い合わせ 同出張所(0891・3035)か、
環境生活課



募集

交野手話サークル・サクラ

毎週火曜日午後1時～4時、ゆうゆうセンター。対象は手話を学び、通訳者として社会福祉に役立ちたい人10人。会費200円。講師は手話通訳者の大河萬子次さん。申し込み・問い合わせは電話で道上さん(☎893・7277)

かたのシンフォニック大正琴の会

毎月第2・第4火曜日午前10時30分～正午、あいあいセンターベガホール。対象は初心者・経験者10人。月会費3,500円。指導は全音大正琴指導者認定の小澤喜久枝さん。申し込み・問い合わせは電話のあと見学、体験のうえ金子さん(☎892・2880)

交野着物着付同好会

2月2日から毎週土曜日(16回)午前10時～正午、武道館2階。対象は市内在住・在勤の女性15人。月会費2,500円。持ち物はさらし5疋、針、はさみ、ものさし、こま糸(30番)、筆記用具。指導は浪速きつけ研究会講師の藤谷葉子さん。申し込み・問い合わせは当日直接会場が電



話で藤谷さん(☎891・5674)か、崎田さん(☎892・9009)



スポーツ

やさしいエアロビクス

毎週金曜日
午前10時45分～正午、星田市民センター3階ホール。ストレッチ体操とローインパクトエアロビクスの組み合わせ。対象は30～50歳の女性10人。月会費3,000円。指導は総合体操AMJインストラクターの足立さと子さん。申し込みは練習日に直接会場。問い合わせは山埜さん(☎891・2564)か、村田さん(☎893・5877)



北河内インディアカで優勝

11月23日(金)、四條畷市民総合体育館で開かれた第7回北河内ブロックインディアカ大会で、交野市から参加したBIG・WAVEチームが、見事4年連続優勝を果たしました。優勝メンバーは次のとおり。敬称略
▷横山昌二▷神庭直樹▷神庭美樹▷神庭博子

求人情報フェスタ
おおさか

長期にわたる景気低迷により、府内の雇用状況は全国水準に比べ依然として厳しい状況にあります。こうした状況を踏まえ、大阪府では企業面談会を開くとともに、府民のみなさんに就職に関する情報を提供します。

- とき 2月12日(火)・13日(水)午後1時～5時(正午受け付け)
- ところ マイドーム・おおさか1～3階(大阪府中央区本町橋2-5)
- 内容 求人企業(1日100社)による面談会のほか、就職に関する各種情報提供相談コーナー、就職に役立つセミナーなど
- 対象 一般求職者(14年3月大学・短大・高専・専修学校等の卒業予定者を含む)
- 問い合わせ 大阪府雇用推進室 職業啓発グループ(☎06・6941・0351)
- ※求人情報フェスタホームページ
<http://www.pref.osaka.jp/koyosuishin/festa>

第3回
サイクルエイドチャリティ

- とき 2月10日(日) 式典の部=午後零時30分～1時10分・スリランカ紅茶と音楽の部=午後1時20分～3時50分
- ところ ゆうゆうセンター交流ホール(式典の部)・多目的ホール(スリランカ紅茶と音楽の部)
- 内容 パラグアイのアルパ演奏や交野ジャズクリエイションのスタンダード演奏、アンサンブル彥星の合唱、アンデス地方の音楽など
- 参加費 1,000円(収益はスリランカの子ども達への自転車代にします)
- 主催 スリランカ学童援助会
(交野を拠点に活動している民間ボランティア団体。活動は、貧困と学校まで数10kmの通学距離があるなどの理由で就学できないスリランカの子ども達に、就学できる機会の一つになればと整備した放置自転車を贈るための活動をしています)
- 問い合わせ 長谷川さん(☎090・9868・7486)

○農空間府民フォーラム○

- とき 2月18日(月)午後1時30分～
- ところ 大阪国際会議場メインホール
- 内容
▷ゲスト出演 桂 南光
「私のエコライフの実践」
▷パネルディスカッション
「農に親しみ・学ぶ『21世紀型ライフスタイル』」
- 関連イベント
▷とれとれ市・展示コーナー
▷抽選で300人にプレゼント
- 入場料 無料
- 主催 食べよう・たがやそう大阪農業・農空間府民フォーラム実行委員会
- 申し込み・問い合わせ 2月8日(金)までに往復はがきに住所・氏名(複数記名可)・電話番号を記入して541-0053 大阪府中央区本町1-4-8 大阪府みどり公社内 府民フォーラム実行委員会事務局(☎06・6266・8915)



みんなのひろば

紙すきインストラクター養成学級

2月9日(土)・23日(土)午後1時30分～3時30分、星田のエイト紙工紙すき作業所。定員10人。学習費1,500円。講師は奥上陽一さん。主催は交野ケナフの会、エイト紙工紙すきセンター。申し込み・問い合わせは電話で奥上さん(☎893・9620)か、松山さん(☎892・2747)

ケナフではがき作り

2月10日(日)・24日(日)午前10時～午後4時、星田の乙辺浄化センター近くのガラス温室。ケナフをパルプにしてはがきを作る。定員10人。参加費300円。講師は交野ケナフの会会長・松山岩脇さん。申し込み・問い合わせは電話かファクスで松山さん(ファクス兼用☎892・2747)

チャリティーコンサート

2月17日(日)午後2時～4

時、ゆうゆうセンター4階ホール。愛をテーマにしたミニミュージカルの生バンドコンサート。定員500人。チャリティー500円。主催はアットホーム21世紀福祉の会。申し込み・問い合わせは同会事務局の富田さん(☎892・6479)

春をよぶみんなのコンサート

2月16日(土)午後1時～4時、門真市民文化会館ルミエールホール大ホール。北河内の作業所や施設などの仲間が演奏発表やカラオケなどで交流。入場無料。主催は第12回春をよぶみんなのコンサート実行委員会。問い合わせは大阪府立守口養護学校の可知さん(☎06・6993・2810)

通費2,300円。参加費200円、保険料を含む。主催は山歩会。問い合わせは吉原さん(☎892・3928 午後7時～9時)

小野の里から高山の里へ

2月10日(日)午前8時10分、河内磐船駅集合。雨天中止。富雄一長弓寺一高山八幡宮一茶筌の里一法楽寺一高山。約8キロ。交通費2,000円。参加費200円、保険料を含む。主催は野歩会。問い合わせは吉原さん(☎892・3928 午後7時～9時)

北山の辺の道

2月9日(土)午前8時、河内磐船駅集合。雨天中止。近鉄奈良駅一白豪寺一円照寺一正歴寺一帯解寺。交通費1,500円。参加費200円。弁当、雨具持参。主催は交野ちょっと行く会。問い合わせは成田さん(☎891・4013)

新NHKと周辺散策

2月2日(土)午前8時30分、河内磐船駅集合。雨天決行。JR京橋駅一大阪城一新NHK一歴史博物館一難波宮跡。交通費1,100円。参加費200円。入場料等各自負担。弁当、雨具持参。主催は交野歴史街道友の会。問い合わせは成田さん(☎891・4013)

ハイキング

大原八釣の里

2月3日(日)午前8時40分、河内磐船駅集合。雨天中止。近鉄桜井一石仏群一高家六地藏一藤原鎌足生誕地一飛鳥坐神社一飛鳥寺一檀原神宮前。約8キロ。交



消防サイレン2月1日(金)の正午点検のために鳴らします

○問い合わせ 市消防本部(☎892・0119)

☎ 電話案内 ☎

市役所	☎892・0121
星田出張所	☎891・2031
ゆうゆうセンター	☎893・6400
水道局	☎891・0016
水道サービス株式会社	☎894・0105
下水道課	☎893・1197
環境第1課(ごみ)	☎892・2471
環境第2課(し尿)	☎892・2472
リサイクル推進室	☎893・8651
青年の家	☎892・7721
星の里いわふね	☎893・3131
星田西体育施設	☎893・7721
第1児童センター	☎893・1144
いきいきランド交野	☎894・1181
倉治図書館	☎891・1825
文化財事業団	☎893・8111
あいあいセンター	☎891・9955
いきものふれあいセンター	☎893・6520
こどもゆうゆうセンター	☎892・3077
ボランティアセンター	☎894・3737
シルバー人材センター	☎893・0430
消防本部・署	☎892・0119

○ 府立交野養護学校児童・生徒作品展とPTAバザー ○

〔児童・生徒作品展〕

- とき
- ▽2月2日(土)午前9時30分～11時20分
- ▽3日(日)午前9時30分～午後1時40分
- ところ
- 養護学校体育館
- 内容
- 日常の教育活動の成果を示すため、作品を発表し、交流校及び保護者、教職員の作品も展示。作品の一部を即売
- 〔PTAバザー〕
- とき
- ▽2月3日(日)
- 午前11時～正午
- ところ
- 同校バスターミナルホール
- 問い合わせ
- 同校の永谷教諭
- (☎893・2445)



2月の相談室(無料)

法律相談 = 市民に限る = (弁護士)
 毎週月曜(11日は除く)・木曜日 14時～16時、市役所別館 定員4人(予約制)
予約は、当日9時30分から電話で総務課
 (☎892・0121)

税の相談 (税理士)
 20日(水) 13時～16時、市役所別館
年金なんでも相談 (社会保険労務士)
 26日(火) 14時～16時、あいあいセンター
行政相談 (総務省行政相談委員)
 9日(土)私市会館、22日(金)市役所別館
 いずれも 13時～16時
 ※以上問い合わせ 総務課 (☎892・0121)

女性相談 (女性相談員)
 14日(木) 14時～16時30分、あいあいセンター
 電話で事前予約 (☎892・0121)

人権相談 (人権擁護委員)
 21日(木) 14時～16時30分、あいあいセンター
 ※以上問い合わせ 人権擁護推進室 (☎892・0121)

消費者相談 (消費生活専門相談員)
 毎日(土曜・日曜日と休日を除く) 10時～正午と
 13時～16時、あいあいセンター(☎891・5003)
 ※問い合わせ 環境生活課 (☎892・0121)

障害者福祉相談 (交野市身体障害者相談員)
 第1・第3水曜日 13時～16時、ゆうゆうセンター
でんわ高齢者介護相談
 (保健婦<士>、看護婦<士>、社会福祉士)
 毎日(土曜・日曜日と休日を除く) 9時～正午と
 13時～17時15分、ゆうゆうセンター内
 基幹型在宅介護支援センター(☎894・3325)
 ※以上問い合わせ 福祉サービス課 (☎893・6400)

母子寡婦福祉相談 (大阪府相談員)
 毎週月曜日 9時～正午と13時～17時15分、
 ゆうゆうセンター 事前に連絡してください。
 ※問い合わせ 社会福祉課 (☎893・6400)

心配ごと相談 (民生委員・児童委員)
 毎週水曜日 14時～16時、ゆうゆうセンター
 ※問い合わせ 社会福祉協議会 (☎893・6400)

健康相談 (保健婦<士>、看護婦<士>、栄養士)
 12日(火)と26日(火) 10時～11時30分、
 ゆうゆうセンター
 毎週金曜日 13時30分～15時、青年の家
でんわ健康相談 (保健婦<士>、栄養士)
 毎日(土曜・日曜日と休日を除く) 10時～正午と
 13時～16時 (☎893・6405)
 ※以上問い合わせ 健康増進課 (☎893・6405)

育児相談 (主任保育士、園長)
 毎週火・水・木曜日 13時～15時、倉治保育園
 ※問い合わせ 倉治保育園 (☎891・1116)

でんわ育児相談 (園長補佐、主任保育士)
 毎週水曜日
 あまだのみや幼稚園(☎892・1351)
 毎週木曜日
 あさひ幼稚園(☎892・0206)
 毎週金曜日
 くらやま幼稚園(☎892・8433)
 いずれも 13時～15時
 ※以上問い合わせ 各幼稚園

こども相談 (家庭児童相談員)
 毎日(土曜・日曜日と休日を除く) 10時～17時
 15分、こどもゆうゆうセンター
 ※問い合わせ こどもゆうゆうセンター(☎892・3077)

教育相談 (教育相談員)
 毎日(土曜・日曜日と休日を除く) 10時～16
 時、長宝寺小学校内教育センター
 ※問い合わせ 教育センター(☎892・8627)

園芸相談 (公園みどり課職員)
 第3木曜日 13時～16時、市役所別館
 ※問い合わせ 公園みどり課 (☎892・0121)

資源ごみ 月1回

ごみはきっちり分別し、きめられた日の午前8時45分までに各ステーションへ出してください。

空缶・空ビン・ ナベ・乾電池など	収 集 地 区	新聞紙・雑誌・ 段ボールなど
2月6日 (第1水曜)	私部・私部南・私部西・青山・ 向井田・私市・私市山手	2月13日 (第2水曜)
2月13日 (第2水曜)	星田・星田北・星田西・南星台・ 妙見坂・妙見東・星田山手	2月20日 (第3水曜)
2月20日 (第3水曜)	幾野・倉治・東倉治・神宮寺・ 寺・寺南野・森北・森南・傍示	2月27日 (第4水曜)
2月27日 (第4水曜)	郡津・梅が枝・天野が原町・藤 が尾・松塚	2月6日 (第1水曜)

可燃粗大ごみ(=燃える粗大ごみ・1か月4点以内)、不燃粗大ごみ(=燃えない粗大ごみ・1か月4点以内)は予約受付センター☎891・5374(9時～16時)へ申し込みが必要です。(詳しくは「家庭ごみの出し方マニュアル」を参照ください。)

市の人口(12月末現在)	火災と救急(12月分)
人口 78,952人	火 災
男 38,829人	2 件
女 40,123人	救 急
世帯数 28,112	211 件

普通ごみ(生ごみなど可燃ごみ) 週2回

ごみはきめられた日の午前8時45分までに各普通ごみステーションへ出してください。

曜日	収 集 地 区
月	倉治・東倉治・神宮寺・郡津・森北・ 森南(私市の一部を含む)・幾野・天野 が原町・青山・向井田・行殿・浜の池・ 梅が枝・松塚・寺・寺南野・私部西・ 駅前住宅(私部長砂町を含む)
木	
火	私部・私部南・南星台・星田山手・ 星田・妙見東・星田北・星田西・ 藤が尾・私市・私市山手・妙見坂
金	

2月の
ごみ
収集日

広 報 か た の (No.567) 2002年1月25日

編集と発行 交野市役所総務課
 〒576-8501 大阪府交野市私部1丁目1番1号 ☎072-892-0121
 ファクス072-891-5046 テレホンサービス ☎072-892-1599
 url <http://www.city.katano.osaka.jp/>

