



目次

情報公開制度	2
学 習	3
スナップ	4
健康・暮らし	5
みんなのひろば	6~7
5月の相談室(無料)	裏面

入 学 式 : 妙 見 坂 小 学 校

13年度情報公開制度の運用状況

交野市		出資法人等	
開示請求の状況			
市内在住者	3件	市内在住者	0件
市外在住者	8件	市外在住者	2件
計	11件	計	2件
利用人数	7人	利用人数	2人
文書件数	118件	文書件数	7件
開示決定の状況			
全部開示	9件	全部開示	2件
部分開示	1件	部分開示	0件
非開示	1件	非開示	0件
取り下げ	0件	取り下げ	0件
請求の内容			
教育関係	4件	武道館関係	1件
介護保険関係	2件	いきいきランド交野関係	1件
食糧費関係	1件		
第二京阪道路関係	1件		
土地取得関係	1件		
地質調査関係	1件		
議会関係	1件		

(注) 開示決定に対する不服申し立てはありませんでした

13年度個人情報保護制度の運用状況

開示請求の状況	
請求件数	4件
利用人数	3人
文書件数	94件
開示決定の状況	
全部開示	4件
部分開示	0件
非開示	0件
取り下げ	0件
開示請求の内容	
レセプト(診療報酬明細書)関係	3件
発達検査関係	1件
個人情報取扱事務	
収集開始の届け出	8件
目的外利用の届け出	5件
外部提供の届け出	3件
外部との電子計算システムの結合の届け出	1件

(注) 開示決定に対する不服申し立て及び出資法人での請求などはありませんでした

市では、市民のみなさんに市政への理解と信頼を深めていただくことと、市民参加による開かれた市政をめざすため、市が管理している情報の取り扱いに関する二つの制度を設けています。

一つは、市が管理している公文書の開示を請求する権利を保障する「情報公開制度」であり、もう一つは、市が管理している個人情報情報を適切に取り扱い、自分自身の情報の開示・訂正・削除などを請求する権利を保障する「個人情報保護制度」です。

また、市の100%出資法人である交野市土地開発公社や財団法人交野市体育文化協会などでも、市と同様に「情報公開制度」及び「個人情報保護制度」を設けています。

これら二つの制度の13年度(13年4月1日～14年3月31日)の運用状況は、左表のとおりです。

○問い合わせ 総務課

13年度 情報公開制度・ 個人情報保護制度 の運用状況

情報公開コーナーは、市役所本館の2階にあり、「情報公開制度」や「個人情報保護制度」の請求受け付けや利用方法の相談に応じています。また、予算書・議案書・会議の議事録など、市の各種行政情報を自由に閲覧することもできます。利用時間は午前9時から午後5時15分までです。お気軽にご利用ください。

市では、情報公開制度の一つとして、市民参加による市政の推進に寄与するため、各種の会議を公開しており、傍聴していただくことができます。傍聴できる会議は、1階ロビー及び情報公開コーナーに掲示しています。

○問い合わせ 総務課

情報公開コーナーと会議の傍聴制度をご利用ください

学習

人権啓発講座

高齢社会における介護の問題、ボランティアを通しての介護のあり方を考え、みんなの人権が守られる社会をめざします。

○日程・内容

- ▷ 5月13日 「夫のかわりはおりまへん」—介護は目線に合わせて— 講師：前高槻市長 江村利雄さん
- ▷ 5月20日 「いかにあるべきか ボランティア活動の現状と課題」 講師：市ボランティア協会会長 栗原清美子さんとNALC「天の川クラブ」副代表 鈴木美枝子さん
- ▷ 5月27日 「NPOってなに？」 講師：大阪ボランティア協会事務局長 早瀬 昇さん

※いずれも月曜日午後2時～3時30分。
ただし、13日はいきいきランド交野で、午前10時30分～正午。

- ところ あいあいセンター
- 定員 80人
- 参加費 1,500円
- 主催 交野市人権啓発推進協議会
- 問い合わせ 人権政策室



姉妹都市協会では、カナダ・コリングウッド市から訪問があったときなどに、ボランティア

国際交流英語クラブ 受講生募集

通訳ができる人材の養成を目的に、時事問題や日本文化を英語で話せるよう市民の勉強会を開きます。

○日程・内容

- ▽Aクラス
木曜日 午前10時～正午
事英語入門Ⅱ会話力が中級程度、英検2級以上の人
- ▽B1クラス
木曜日 午後1時～3時
ボランティア通訳養成Ⅱ会話力が上級程度、英検準1級以上の人
- ▽B2クラス
土曜日 午後6時15分～8時15分(B1と同じ)
- ところ 青年の家
- 対象 20歳以上で時事問題や日本文化に興味のある人



▽B1クラス

- 費用
▽姉妹都市協会年会費 2000円
- ▽前期受講料(5月～9月) 2万円
- ▽後期受講料(10月～3月) 2万4000円
- 講師 カナダ人と日本人
- 申し込み 希望のクラスで体験受講して、入会希望者は5月末までに、クラスの日本人講師まで。ただし、5月2日(木)と4日(土)は休みです
- 問い合わせ 交野・コリングウッド姉妹都市協会事務局 (市民活動推進課内) ☎892・0121

青少年指導員会は、7月・12月・3月の年3回、「青少年健全育成協力店」を巡回しています。青少年の健全育成と非行防止の一環として行っているもので、少年の生活環境にふさわしくない事例や情報を聞き、必要があれば改善をお願いするなど、青少年の生活や行動を正しい方向へ導くため、協力していただいています。

今回は、3月17日(日)に市内24地区を手分けして巡回しましたが、大半の店では、特に問題ありませんでした。新規開店以来5か月になるある大手の店では、他の市の店に比べて万引きもなく、交野市の青少年はおとなしい感じ」とのことでした。市民にとっては喜ばしいことですが、私

青少年コーナー

年度末パトロールをふり返って

青少年指導員会は、今年度の1年間、無事に任務を終えることができました。これは関係者みなさんのお陰であり、心より感謝いたします。

この1年間、無事に任務を終えることができました。これは関係者みなさんのお陰であり、心より感謝いたします。

- 問い合わせ 社会教育課 (青年の案内) ☎892・7721

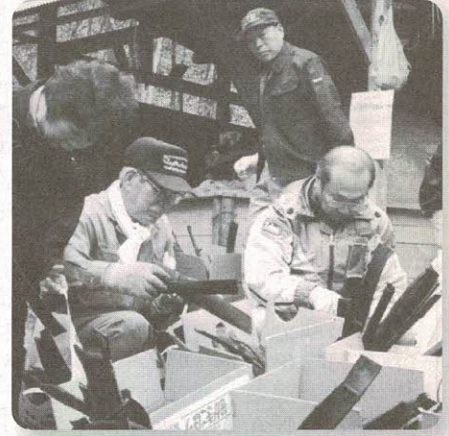
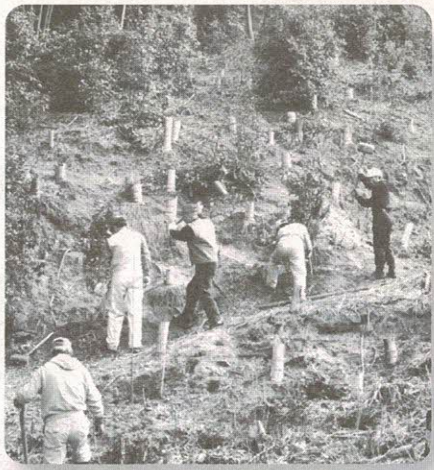


3月末の市の人口 (前月比)	3月の
人口 78,315人 (-408)	火災と救急
男 38,284人 (-320)	火災 1件
女 40,031人 (-88)	救急 244件
世帯数 27,674 (-243)	

森地区の山に植樹

3月17日(日)、森地区の市有地で、森区民や里山ボランティア団体など約50人が参加して植樹活動が行われました。

地域の山林を緑豊かに再生させるのが目的で、竹を伐採した後、ウメ・ソメイヨシノ・アジサイ・ヤブツバキなどの苗木約70本を植えました。



炭焼き体験教室

3月13日(水)・14日(木)・21日(木)、星の里いわふねの炭焼き窯で、炭焼き体験教室が開かれました。

13日は窯の中に竹を立てかけて予備だきをしたあと、14日は窯口にひたすら燃料をくべていき、途中で竹酢液を採取しました。21日に窯出しされた竹炭は上々の出来で、脱臭や炊飯の素材として各自が持ち帰りました。

山野草を食べる体験教室

3月21日(木)、いきものふれあいセンターで、山野草を食べる体験教室が開かれ、43人が参加しました。

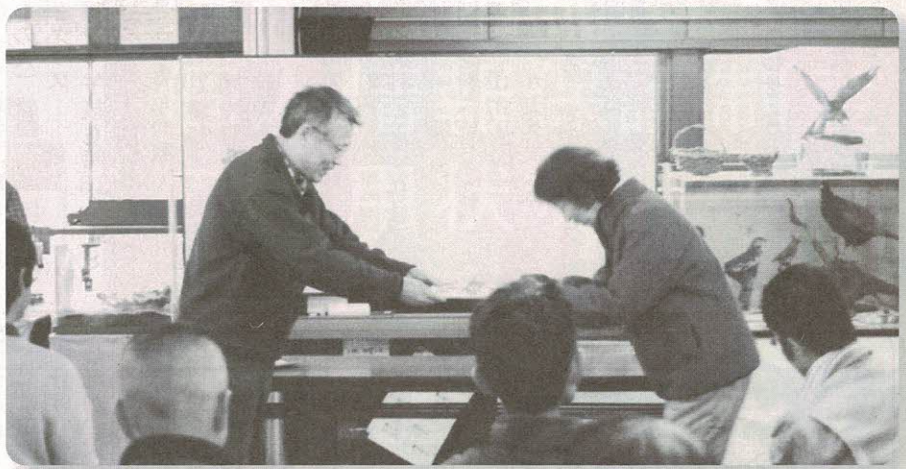
河内磐船駅からかいがけの道で、講師の西畑敬一さんの説明を聞きながら芽吹いたばかりの山野草を摘み取り、同センターで天ぷらやおひたしにしておいしくいただきました。



第2回里山指導員育成講座修了式

3月24日(日)、いきものふれあいセンターで、ボランティアの里山指導員育成講座修了式が行われ、30人に修了証書が贈られました。

今後、緑豊かな里山を保全していくため、修得された技術などをいかしたボランティアとしての活動が期待されます。



業者名	所在地	電話
せいすい設備工業	枚方市長尾家具町3-11-6	☎850・1810
(有)みどり設備	大阪市住之江区御崎8-9-31	☎06・6685・3327
(有)ユーワイ工業	枚方市長尾家具町3-6-4	☎855・8812
富士興産	寝屋川市大字打上221-2	☎823・9816
(株)谷本水道商会	寝屋川市高柳5-11-9	☎829・0682
中西工業所	四條畷市岡山東2-2-53	☎876・8587
すいどうや大翔	八尾市上之島町南3-70-3	☎0729・28・6801
西田産業(株)	四條畷市大字砂71-4	☎876・0493

**下水道排水設備
指定工事店追加登録**

録が左表のとおりありましたので、お知らせします。

○問い合わせ 下水道課



養護教育就学金を支給します

教育委員会では、養護学校、盲学校・聾学校へ通学(園)している人に通学費の援助をしています。

○対象 心身に障害がある幼児・児童・生徒で市立以外の施設へ就学(園)し、通学(園)に介助の必要な人。ただし、障害の程度が1種1級～2級、療育手帳Aに該当する人

○対象施設

- ▷養護学校
- ▷盲学校
- ▷聾学校
- ▷知的障害児童通園施設
- ▷肢体不自由児通園施設
- ▷情緒障害児童短期治療施設

○申し込み・問い合わせ 5月31日(金)までに、申請書に必要事項を記入し、身体障害者手帳(療育手帳)の写し、在学証明書、住民票(世帯全員の写し)を添えて教育委員会学務課(青年の家内 ☎810・0522)



女性のための健診

○とき 6月27日(木) 予約制

○ところ ゆうゆうセンタ

○対象 40歳以上の女性

○内容

▽基本健診
問診・身体計測・聴打診・血圧測定・検尿・血液検査・心電図検査

▽がん検診

大腸がん・胃がん・肺がん・乳がん・子宮がん

▽その他

結核検診・骨粗鬆症検診

○費用 全部受診で 3000円

○定員 60人 ※費用免除

70歳以上の人、生活保護世帯及び市民税非課税世帯に属する人。

……ご注意ください……

健診は年1回(4月から翌年3月)しか受診できません。すでに医療機関や総合健診を受けた人は受診できませんので、ご注意ください。

○申し込み・問い合わせ 5月7日(火)から電話か、直接健康増進課(☎893・6405)



14年度就学援助制度

教育委員会では、経済的な理由で就学が困難な児童・生徒の保護者に対し、学校でかかる必要な費用を援助します。希望される保護者は、毎年度申請が必要です。

※13年度に援助を受けていた人も、新たに申請してください。

○対象 13年の世帯全員の所得が認定基準以下で、生活が著しく苦しくなった家庭

○援助 学用品費・給食費・校外活動費・修学旅行費・医療費(むし歯治療)、ただし医療費は学校で歯科医療券の交付を受け、治療を受けた人に限ります。

○申し込み 5月24日(金)までに申請書に必要事項を記入し、児童・生徒が通学している学校へ提出してください。なお、申請用紙は各学校で配布しています。

○問い合わせ 教育委員会学務課(青年の家内 ☎810・0522)



憲法週間記念行事 市民講座

大阪弁護士会では、毎年、憲法記念日を中心として国民に憲法に対する理解を高め、あわせて人権尊重の意識を啓発する目的で各種の記念行事を行っています。

○とき 5月16日(木)午後1時～3時

○ところ あいあいセンター4階 べがホール

○テーマ 「いじめ問題と子どもの人権」
「今、子どもたちは?」

○講師 大阪弁護士会所属弁護士 石田文三さん

○問い合わせ 人権政策室

ご存知ですか? 介護保険のサービス

<第1回>



14年2月末現在で、交野市では65歳以上の人が総人口の約13%を占めています。割合ではおおむね8人に1人が65歳以上となり、今後も高齢化はますます進むと予想されます。これら高齢者を社会全体で支えるため、新しい仕組みとして12年4月、「介護保険制度」がスタートしました。

介護保険制度では、ホームヘルパーやリハビリなど医療福祉面でのいろいろな介護のサービスを受けることができます。サービスの費用は、利用者が1割を負担し、残りは保険から支出されます。

介護のサービスを利用するには、まず「要介護認定」を受ける必要があります。「要介護認定」の申請ができるのは、家事や身じたくなどの日常生活に介護が必要な65歳以上の人が、40歳～64歳で脳血管疾患など老化が原因と考えられる15種類の定められた疾病の人です。

申請は、ゆうゆうセンター2階の介護保険課で受け付けており、市役所1階の総合受付窓口でも取り次ぎが可能です。窓口まで行くことが困難な人は、介護保険課までご連絡ください。

現在、市内の65歳以上の人のうち、約8・5人に1人が要介護認定を受けており、介護保険のサービスを利用される人はだんだん増えていきます。

今後、25日号広報「かたの」で、いろいろな介護保険のサービスの内容について、わかりやすく説明していきます。

○問い合わせ 介護保険課(☎893・6400)



募集

末広会着付け教室

毎月第1・第2・第3火曜日午前10時～正午、駅前住宅集会所。着物が一人で着られるようになるために。18歳以上の女性10人。会費(1回)500円。講師は近畿和装技術研究会の瀬川百合子さん。申し込み・問い合わせは津田さん(☎892・6581)か、福田さん(☎892・8806)

男声コーラス
「アンサンブル彗星」

毎週火曜日午後7時～9時、青年の家音楽室。対象は高校生以上の男性。入会金2,000円。月会費3,000円(学生は半額)。5月14日(火)午後7時から青年の家で説明会を開く。申し込み・問い合わせは古澤さん(☎892・7391 夜間)



スポーツ

第38回交野市長杯
わんぱく相撲大会

5月19日(日)午前8時30分、武道館前相撲場。雨天決行。団体戦は子供会単位1チーム3

人(先鋒=小4年・中堅=小5年・大将=小6年、補欠=小3・4年の1人)。個人戦は小学生(学年別)、中学生(全員)ともトーナメント。弁当持参。まわしは主催者が用意。申し込みは5月10日(金)午後4時までに子供会単位でまとめて青年の家。問い合わせは青年の家の橋本さん(☎892・7721)

グランドシニアテニス大会

5月23日(木)午前9時～午後4時、私部公園テニスコート。硬式ダブルス。対象は市内在住・在勤で平成14年中に男子60歳以上、女子50歳以上になる人。参加費1,000円。申し込みは5月17日(金)までに青年の家。問い合わせは小林さん(☎891・3929)

第14回交野市体協長杯
インディアカ大会の結果

3月10日(日)、いきいきランド交野メインアリーナで、16チーム、約90人が参加して熱戦を展開しました。上位の成績は下記のとおり。敬称略
①交野インディアカAチーム(東博子、永田裕子、藤田良子、新開美和子)
②同Dチーム(佐藤光枝、川口美智子、河村裕子、管澄子)

明日をみつけよう

交野市母子寡婦福祉会は、母子家庭や寡婦が互いに助け合うためにつくられた会で、今年で結成50周年を迎えます。

母子家庭や寡婦の人が安心して暮らせる福祉社会の実現をめざして活動しています。会員には隔月に広報誌を配布するほか、楽しい行事への誘い、また高校3年生を対象にした奨学金制度の受け付けも行っています。会費は年額700円です。

入会してみんなと友達になり、明日に向かっていいことを見つけませんか。

○申し込み・問い合わせ

下記の役員まで。敬称略

星田校区 大森百合子(☎892・1371)

倉治校区 金沢たねを(☎891・0546)

中角咲枝(☎891・1209)

郡津校区 中幹子(☎891・1936)

山本文子(☎891・2264)

藤が尾校区 平井久子(☎891・5545)

坂本美智香(☎891・7910)

私市校区 松岡琴恵(☎891・2540)

新宮公代(☎892・3503)

妙見坂校区 中井喜美栄(☎891・5170)

旭校区 南美也子(☎891・2064)

岩船校区 石田三枝(☎892・0818)

麻生米子(☎892・1210)

島山美和子(☎891・5310)

交野校区 小川ヨシエ(☎891・2944)

梶弘子(☎891・1168)

三宅ウメノ(☎892・3737)

井戸和子(☎892・3971)

長宝寺校区 豊田キヨ子(☎892・3186)

事務局移転のお知らせ

○社会福祉協議会事務局○

○ゆうゆうセンター1階から3階へ○

社会福祉協議会事務局の窓口が、これまでのゆうゆうセンター1階から同センター3階の読書ルームに移転しました。なお、読書ルームは同じ階の技能習得室に移りました。

同センターの利用申し込みは、移転先の3階同事務局へお越しください。

○問い合わせ 社会福祉協議会事務局(☎893・6400)

○自立促進講座受講生を募集○

大阪府母子寡婦福祉連合会では、母子家庭の母親とかつて母子家庭であった寡婦を対象に、左記講座を母子福祉センターなどで開きます。

◇簿記3級講座1
▽7月6日(土)、毎土曜日午前9時30分～午後零時30分、全17回、定員45人、教材費5,000円、締め切り6月1日(土)

◇中級パソコン講座
▽6月25日(火)、毎火曜日午前10時～午後4時、全11回、初級課程を修了した人。定員24人、受講・教材費1万円、締め切り5月25日(土)

◇調理師講座
▽7月17日(水)、毎木曜日他午後1時～3時30分、全12回、2年以上の実務経験が必要、定員30人、教材費4,000円、締め切り6月30日(日)

○問い合わせ 大阪府母子寡婦福祉連合会(☎06・6762・9995)

青い鳥郵便はがきの無償配布

郵政事業庁は、身体障害者及び知的障害者の福祉に対する理解と認識を深めることを目的として、青い鳥をデザインしたオリジナル封筒に通常の郵便はがき(くぼみ入り)を入れて、無料で差し上げます。

○対象 重度の身体障害者(1級または2級)及び重度の知的障害者(療育手帳にAもしくは1度、2度と表記されている人)

○枚数 1人20枚

○申し込み 5月31日(金)までに近くの郵便局に身体障害者手帳または療育手帳を提示し、所定の用紙に必要事項を記入(代理人でも可)し、窓口へ提出してください。なお、郵便で申し込むときは「青い鳥郵便はがき配布申込書」と明記の上、手帳の種類・手帳番号・級別か程度・住所・氏名を記入して郵送してください

※用紙は、郵便局、福祉事務所、児童相談所などの窓口にて備えてあります。

○配布方法 郵便局に直接申し込まれた場合は、その場でお渡しします。郵送の場合は、各郵便局から本人あてお届けします

○問い合わせ 交野郵便局(☎893・3293)

みんなのひろば



人物画による作品展

5月7日(火)～12日(日)
青年の家ロビー。小山繁さん(集団造形)の古希記念個展、能舞台の作品など40点。主催は小山繁さん。問い合わせは小山さん(☎892・1137)

交野クラフト倶楽部企画展
「ひだ・清美の里の匠たち」

5月9日(木)～12日(日)
午前10時～午後6時、大門酒造酒半ギャラリー。飛騨清美村のクラフト作家の作品を紹介。木工・陶磁・ガラス・染織など500点を展示即売。主催は交野クラフト倶楽部。問い合わせは今堀さん(☎893・6300)か、ノボル電機の猪奥さん(☎891・4602)

絵手紙用紙すき講習会

5月11日(土)午後1時30分～3時30分、紙漉きセンター。定員10人。参加費1,500円。講師は奥上陽一さん。主催は交

野ケナフの会。申し込み・問い合わせは松山さん(ファクス兼☎892・2747)

交野市茶華道協会30周年
いけばな展

5月11日(土)・12日(日)
午前10時～午後5時(最終日は午後4時)、武道館。記念事業として花展を開き、茶会も催す。定員100人。主催は交野市茶華道協会。問い合わせは合田さん(☎891・6977)



初心山の会

5月11日(土)午前9時(私市駅前集合)、府民の森・ほした園地周辺。子どもたちと自然に接しながら人の心を培っていく。対象は小学3～6年生と保護者。参加費1人100円。弁当・お茶・雨具・筆記用具持参。主催は初心山の会。申し込みは直接集合場所か電話で岩本さん(☎892・0167)。問い合わせは岩本さん

バードウィーク
市民バードウォッチング

5月12日(日)午前9時～午後2時、私市駅前集合。雨天中止。天野川の堤防を歩きながらカワセミなどの野鳥を観察。弁当・筆記用具、あれば双眼鏡などを持参。講師は交野野鳥の会リーダー。主催は交野野鳥の会。問い合わせは平さん(☎891・0918)

交野陶芸同好会合同展

5月14日(火)正午～午後5時、15日(水)～18日(土)午前10時～午後5時、19日(日)午前10時～午後3時、青年の家ロビー。生涯学習の一環として会員79人が陶芸を楽しんでいます。入場無料。主催は交野陶芸同好会。問い合わせは岩本さん(☎893・1321)

第6回リサイクルフェア

6月19日(水)午前10時～午後1時、ゆうゆうセンター多目的ホール。みなさんから寄せられたリサイクル品(衣料)、新品雑貨などを販売。収益金は作業所運営資金の一部に充てます。商品などの提供は6月10日(月)まで受け付け。主催は交野市障害児(者)親の会くらじ作業所。問い合わせは同作業

所(☎894・0437)及び白土さん(☎892・9018)か、多田さん(☎892・3269)

陶芸・土遊びクラブ

毎週火・土曜日午前10時～正午、サティ裏のパグクレイクラブ。土と遊びながら焼き物を作る。定員10人。月会費3,000円。指導は住井豊さん。主催はパグクレイクラブ。問い合わせは同クラブ(☎892・3381)

ハイキング

バスハイク
るり溪谷を散策

5月4日(土)午前8時、河内磐船駅前集合。雨天中止。るり溪谷ー大山祇神社ーるり溪ー通天湖ー奥るり溪温泉(入浴料420円)。定員先着45人(予約制)。参加費3,300円。弁当・雨具・洗面具持参。主催は交野歴史街道友の会。申し込み・問い合わせは電話で成田さん(☎891・4013)

平城宮跡から法華寺へ

5月5日(日)午前9時、河内磐船駅前集合。雨天中止。西大寺ー平城宮跡ー磐之媛命陵ー法華寺ーJR奈良駅。5時。交通費1,200円。参加費200円。主催は歴史話会。申し込み・問い合わせは吉原さん(☎892・3928)午後7時～9時

金熊寺から四石山へ

5月11日(土)午前8時、河内磐船駅前集合。雨天中止。南海樽井駅ー金熊寺ー四石山ーJR山中溪。一般向き。交通費2,510円。参加費200円。弁当・雨具持参。主催は交野ちょっと行く会。申し込み・問い合わせは成田さん(☎891・4013)

唐崎神社から茲眼堂

5月12日(日)午前8時、交野市駅前集合。雨天中止。浜大津ー滋賀の里ー唐崎神社ー坂本城跡ー茲眼堂ー坂本駅。交通費1,200円。参加費200円。主催は野歩会。申し込み・問い合わせは吉原さん(☎892・3928)午後7時～9時

消防サイレン5月1日(水)の正午
点検のために鳴らします

☎問い合わせ 市消防本部(☎892・0119)

☎ 電話案内 ☎

市役所	☎892・0121
星田出張所	☎891・2031
ゆうゆうセンター	☎893・6400
こどもゆうゆうセンター	☎892・3077
ボランティアセンター	☎894・3737
教育委員会 教育管理課	☎810・0530
学校教育課	☎810・0522
生涯学習推進部・青年の家	☎892・7721
環境事業所(ごみ)	☎892・2471
乙辺浄化センター(し尿)	☎892・2472
リサイクルセンター	☎893・8651
消防本部・署	☎892・0119
星の里いわふね	☎893・3131
星田西体育施設	☎893・7721
第1児童センター	☎893・1144
いきいきランド交野	☎894・1181
倉治図書館	☎891・1825
文化財事業団	☎893・8111
あいあいセンター	☎891・9955
いきものふれあいセンター	☎893・6520
水道局	☎891・0016
水道サービス株式会社	☎894・0105
シルバー人材センター	☎893・0430

5月の相談室(無料)

法律相談 = 市民に限る = (弁護士)
毎週月曜(6日を除く)・木曜日 14時~16時、市役所別館 定員4人(予約制)

夜間法律相談 = 市民に限る = (弁護士)
23日(木) 18時~21時、市役所別館 定員6人(予約制)
以上の予約は、当日9時30分から電話で広聴広報課(☎892・0121)

登記相談 (司法書士、土地家屋調査士)
8日(水) 13時~15時、市役所別館

土地建物相談 (不動産鑑定士)
14日(火) 13時~16時、市役所別館

年金なんでも相談 (社会保険労務士)
28日(火) 13時~16時、あいあいセンター

行政相談 (総務省行政相談委員)
11日(土) 私市会館、24日(金) 市役所別館
いずれも 13時~16時

※以上問い合わせ 広聴広報課(☎892・0121)

女性相談 (女性相談員)
9日(木) 14時~16時30分、あいあいセンター
電話で事前予約(☎892・0121)

人権相談 (人権擁護委員)
16日(木) 14時~16時30分、あいあいセンター
※以上問い合わせ 人権政策室(☎892・0121)

消費者相談 (消費生活専門相談員)
毎日(土曜・日曜日と休日を除く) 10時~正午と
13時~16時、あいあいセンター(☎891・5003)
※問い合わせ 商工観光課(☎892・0121)

心配ごと相談 (民生児童委員)
毎週水曜日 14時~16時、ゆうゆうセンター
※問い合わせ 社会福祉協議会(☎893・6400)

母子寡婦福祉相談 (大阪府相談員)
毎週月曜日 9時~正午と13時~17時15分、
ゆうゆうセンター 事前に連絡してください。

子ども相談 (家庭児童相談員)
毎日(土曜・日曜日と休日を除く) 10時~17時
15分、子どもゆうゆうセンター
※以上問い合わせ 社会福祉課(☎893・6400)

心身障害者福祉相談 (交野市身体障害者相談員)
第1水曜日(知的・身体障害)、第3水曜日(身体障
害)、いずれも 13時~16時、ゆうゆうセンター

でんわ高齢者介護相談 (保健師、看護師、社会福祉士)
毎日(土曜・日曜日と休日を除く) 9時~正午
と13時~17時15分、ゆうゆうセンター内
基幹型在宅介護支援センター(☎894・3325)
※以上問い合わせ 福祉サービス課(☎893・6400)

健康相談 (保健師、看護師、栄養士)
14日(火)と28日(火) 10時~11時30分、
ゆうゆうセンター
10日(金)と24日(金) 13時30分~15時、青年の家
でんわ健康相談 (保健師、栄養士)
毎日(土曜・日曜日と休日を除く) 10時~正午と
13時~16時(☎893・6405)
※以上問い合わせ 健康増進課(☎893・6405)

育児相談 (主任保育士、園長)
毎週火・水・木曜日 13時~15時、倉治保育園
※問い合わせ 倉治保育園(☎891・1116)

でんわ育児相談 (園長補佐、主任保育士)
毎週水曜日
あまだのみや幼稚園(☎892・1351)
毎週木曜日
あさひ幼稚園(☎892・0206)
毎週金曜日
くらやま幼稚園(☎892・8433)
いずれも 13時~15時
※以上問い合わせ 各幼稚園

教育相談 (教育相談員)
毎日(土曜・日曜日と休日を除く) 10時~16
時、長宝寺小学校内教育センター
※問い合わせ 教育センター(☎892・8627)

園芸相談 (農とみどり課職員)
第3水曜日 13時~16時、市役所別館
※問い合わせ 農とみどり課(☎892・0121)

資源ごみ 月1回

ごみはきっちり分別し、きめられた日の午前8時45分までに各ステーションへ出してください。

空缶・空ビン・ ナベ・乾電池など	収 集 地 区	新聞紙・雑誌・ 段ボールなど
5月1日 (第1水曜)	私部・私部南・私部西・青山・ 向井田・私市・私市山手	5月8日 (第2水曜)
5月8日 (第2水曜)	星田・星田北・星田西・南星台・ 妙見坂・妙見東・星田山手	5月15日 (第3水曜)
5月15日 (第3水曜)	幾野・倉治・東倉治・神宮寺・ 寺・寺南野・森北・森南・傍示	5月22日 (第4水曜)
5月22日 (第4水曜)	郡津・梅が枝・天野が原町・藤 が尾・松塚	5月1日 (第1水曜)

普通ごみ(生ごみなど可燃ごみ) 週2回

ごみはきめられた日の午前8時45分までに各普通ごみステーションへ出してください。

曜日	収 集 地 区
月・木	倉治・東倉治・神宮寺・郡津・森北・ 森南(私市の一部を含む)・幾野・天野 が原町・青山・向井田・行殿・浜の池・ 梅が枝・松塚・寺・寺南野・私部西・ 駅前住宅(私部長砂町を含む)
火・金	私部・私部南・南星台・星田山手・ 星田・妙見東・星田北・星田西・ 藤が尾・私市・私市山手・妙見坂

5月の
ごみ
収集
日

可燃粗大ごみ(=燃える粗大ごみ・1か月4点以内)、不燃粗大ごみ(=燃えない粗大ごみ・1か月4点以内)は予約受付センター☎891・5374(9時~16時)へ申し込みが必要です。(詳しくは「家庭ごみの出し方マニュアル」を参照ください。)

広 報

かたの

(No.573) 2002年4月25日

url <http://www.city.katano.osaka.jp/>

編集と発行 交野市役所広聴広報課 〒576-8501 大阪府交野市私部1丁目1番1号
☎072-892-0121 ファクス072-891-5046 テレホンサービス072-892-1599

R100
古紙配合率100%再生紙
を使用しています