



# 広報 かの 6

6

No.793  
平成30年(2018)



## 特集 風水害に備えましょう

5 市政のうごき

7 トピックス

10 おしらせ

21 カタノのチカラ

みんな大好き！おりひめちゃん

22 育児情報

24 まちフォト in katano

27 6月の相談室

28 図書だより

6月のごみ収集日

29 サークルボード

31 まんが おりひめちゃん

32 古文書から見た戦国合戦



写真「交野マラソン2018」



# 風水害に備えましょう

6月の出水期には、連日雨が続きたり、急なゲリラ豪雨が起る可能性があります。避難するときの判断となる情報や、情報収集の手段を知っておくことで、もしものときに備えることができます。



## 避難の情報

避難情報	発令時の状況	求められる行動
<b>避難準備・高齢者等避難開始</b>	災害発生の可能性のある状況	避難に時間のかかる要配慮者(※1)は避難を開始する。
<b>避難勧告</b>	災害による被害が予想され、人的被害が発生する可能性が高まった状況	避難所などへ避難を開始する。避難所に避難することがかえって命に危険をおよぼしかねない場合には、近隣の安全な場所への避難や屋内安全確保(※2)など、少しでも命が助かる可能性の高い行動をとる。
<b>避難指示(緊急)</b>	災害が発生するなどの状況がさらに悪化し、人的被害の危険性が非常に高まった状況	すでに災害が発生していてもおかしくない危険な状況であるため、避難が終了していることが望ましい。まだ避難していない人は、避難所に避難するなど、少しでも命が助かる行動をとる。

※1 高齢者や身体に障がいがある人など、避難に時間を有したり、自分だけでは避難が難しく、配慮が必要な人のこと。

※2 その時点にいる建物内において、より安全な部屋などへ移動すること。

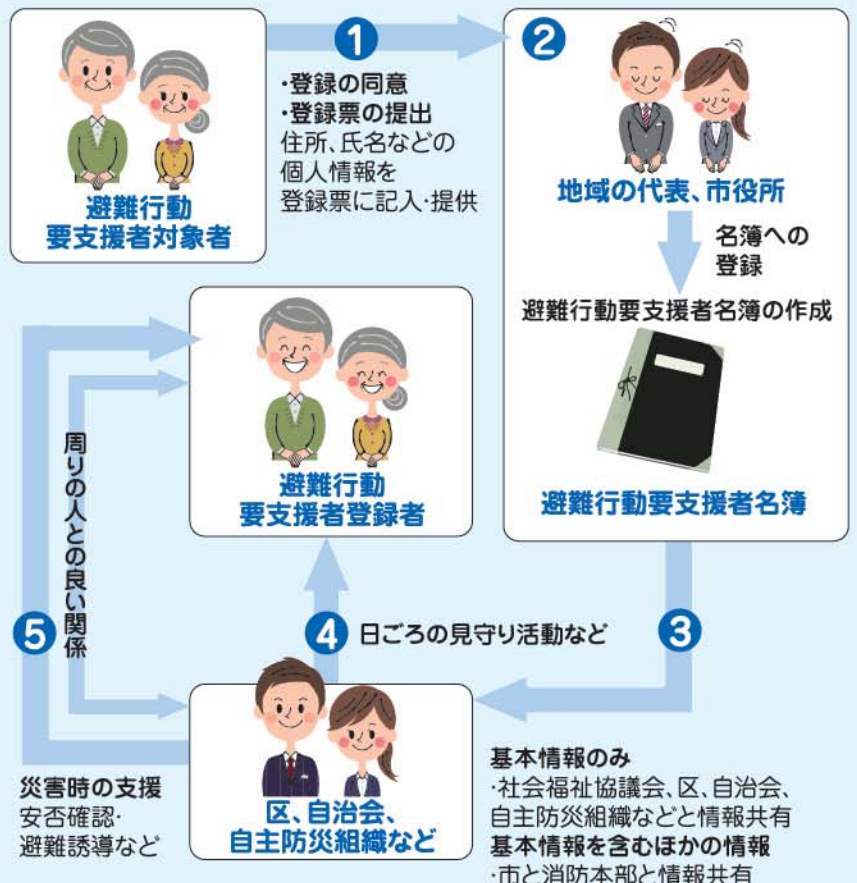
## 地域の助け合いによる支援

市では、区や自治会など、地域の助け合い(共助)による、日頃の見守り活動や避難支援に向けた体制づくりとして、「避難行動要支援者支援事業(愛称:おりひめ支え愛プロジェクト)」を行っています。

おりひめ支え愛プロジェクトに登録すると、お住まいの地域で見守り活動の対象や災害時に地域で安否確認とともに避難誘導などが必要な要支援者の対象となります。

詳細は、ご近所の自治会役員や民生委員 福祉総務課(TEL 893-6400)まで問い合わせください。

※災害の状況によっては、支援ができないことも考えられますので、まずは「自分で身を守ること(自助)」について考えておくことも重要です。



## 情報収集 手段①



少しでも早い対応をとるために、情報収集の方法を知ることが大切です。

## 交野市総合防災マップで、警戒区域を確認しましょう。

市では、29年4月に交野市総合防災マップを市内全戸に配布しており、このマップで警戒区域を確認できます。また、大阪府HPでも警戒区域の確認が可能です。

(URL:<http://www.pref.osaka.lg.jp/damusabo/dosyahou/sitei.html>)

### 交野市総合防災マップ



交野市

### 土砂災害警戒区域(イエローゾーン)

#### 土砂災害のおそれがある区域

土砂災害が発生した場合、住民の生命または身体に危害が生ずるおそれがあると認められる区域で、警戒避難体制の整備を特にすべき区域です。



### 土砂災害特別警戒区域(レッドゾーン)

#### 土砂災害警戒区域のうち、建築物に損壊が生じ、住民に著しい危害が生じるおそれがある区域



土砂災害警戒区域のうち、土砂災害が発生した場合、建築物に損壊が生じ住民の生命または身体に著しい危害が生ずるおそれがあると認められる区域で、特定の開発行為の制限や居室を有する建築物の構造が規制される、または建築物の移転勧告が図られる区域です。

## 緊急時に役立つ防災情報

### おおさか防災ネット(防災情報メール)

府内の全市町村が共同して、気象や地震情報、災害発生時の被害・避難情報など幅広い防災情報を提供するサイト「おおさか防災ネット」が、気象・地震・津波情報、災害時の避難勧告・指示などの防災情報のメール配信サービスを行っています。

右のQRコードを読み込む、または下記の登録方法でアクセスしてください。



登録方法

[touroku@osaka-bousai.net](mailto:touroku@osaka-bousai.net)  
へ空メールを送信

返信メールが届く  
利用規約を必ず読む

利用規約に同意されたら、「利用規約に同意して登録する」を選択する

登録完了

※登録する前に、迷惑メール防止機能の設定を変更してください。

### 防災行政無線の紹介

災害情報などの重要な情報を伝えるために、市内37か所に、防災行政無線屋外スピーカーを設置し、災害情報などをお知らせする放送を行っています。

全国瞬時警報システム(J-ALERT)から提供される情報の伝達も可能となり、気象庁から発信される気象情報や緊急地震速報など、通信衛星を通じて自動的に市内に放送されます。

放送を聞き逃したときや、内容が聞き取りづかった場合に  
電話で確認できる自動応答サービスを  
フリーダイヤルで行っています。

フリーダイヤル  
**0120・77・9990**

※このフリーダイヤルは大阪府内からのみ  
接続が可能です。大阪府外からは、  
TEL 072-810-5188  
(通話料有料)



**避難時、  
自宅を出る前に  
チェック!**

- 電気のブレーカーを落とし  
ましょう
- ガスの元栓を閉めましょう
- 水道の元栓を閉めましょう
- 鍵をかけるのを忘れないよ  
うにしましょう
- 家族が家にいないときは、  
避難することをあらかじめ  
伝えておきましょう



**防災意識を  
チェック!**

- 通学路の安全を確認している
- 避難場所を知っている
- 避難場所までの道を確認し  
ている
- お家の人と協力体制につい  
て話し合っている
- 連絡方法や集合場所を家  
族で決めている
- 家の中の安全な場所を確  
認している
- 非常食を準備している
- 部屋の家具が倒れないよう  
に固定してある
- 高い所に重いものを置いて  
いない
- 消火器を常備している
- 寝る前に火の元の確認をし  
ている

問い合わせ

危機管理室 (TEL 892-0121)

**情報収集  
手段②**



**大阪府土砂災害の防災情報で  
メッシュ情報を確認しましょう。**

(URL:<http://www.osaka-bousai.net/sabou/Index.html>)  
メッシュ情報とは、下図のように大阪府を1平方キロメートルメッシュごとに分け、土砂災害の危険度とレーダー雨量を確認することができる情報で、危険度を4段階のレベルで確認できます。

**大阪府 土砂災害の防災情報**

---

情報を確認する

**// 土砂災害危険度情報**  
土砂災害警戒情報を補足するための情報

5/30 11:30現在

サイトイメージ図

	レベル1 注意が必要	レベル2 警戒が必要	レベル3 非常に危険	レベル4 極めて危険
危険度				
気象情報と とるべき行動(目安)	大雨注意報発令の基準を超過しました。避難の心がまえをしましょう。	大雨警報(土砂災害)発令の基準を超過しました。高齢者などの避難に時間のかかる人は避難を開始しましょう。	土砂災害警戒情報が発表され、2時間以内に土砂災害が発生する可能性があります。避難を開始すべき時期です。	土砂災害の発生が迫っています。避難を完了しておくことが望ましい時期です。



## 国民健康保険の お知らせ

【問い合わせ】  
医療保険課 (TEL 892・0121)

### ■保険料の料率が決まりました

6月中旬に、30年度の「国民健康保険料納入通知書」を発送します。

4月から翌年3月までの12か月分の年間保険料を、6月から翌年3月までの10回で割って通知します。

保険料率は、医療費の伸びや国民健康保険加入者の所得の状況、加入者数および加入世帯を基に算出しています。また、保険料は、医療分・支援金分・介護分を合算した額です。

限度額については、昨年と同額です。所得割、均等割、平等割の保険料率は下表のとおりです。

### ■納付方法について

保険料は、6月から翌年3月までの10回に割って納めていただきます。

5月中に転出や社会保険の加入などで、国民健康保険の資格を喪失した世帯には、4月分の保険料を30年度の保険料確定後の6月納付期(1期分)として納入通知書を送付します。

※特別徴収(年金天引き)の世帯は、4・6・8月が仮徴収となり、10・12・2月が本徴収の年6回支払いとなります。

### ■保険料の支払いが困難な場合

災害、倒産、解雇などで、大幅に所得が減少した場合や生活困窮などの特別な事情により支払いが困難な場合は、保険料の減免などの制度があります。

なお、納期限が過ぎた場合は、減免ができませんので、早めにご相談ください。

### ■休日納付相談窓口

平日の昼間に、納付相談、減免申請

請が困難な人はご利用ください。

とき 6月17日(日)・24日(日)  
午前10時～午後3時

ところ 市役所本館1階 医療保険課

### ■医療費一部負担金の減免制度

次の事情により、病院などに支払う医療費の自己負担額の支払いが困難な場合は、一部負担金の減免制度があります。

①世帯主および同一世帯の被保険者が、所有する家屋やその他の財産が風水害、火災などで全壊、全焼など重大な被害を受けた場合。

②世帯主および同一世帯の被保険者が事業の休廃止、失業や傷病、死亡により収入が著しく減少した場合。

③その他①・②に類する事由があり、医療機関への支払いが極めて困難な場合。

※減免が認められるためには、一定の条件があります。

### ■保険料の納付は口座振替で

保険料の納付を口座振替にすると、毎月納めにいく手間が省け、納め忘れもなくなります。

1階医療保険課、星田出張所、市内の指定金融機関にあります。

申し込みに必要なもの  
・預貯金通帳  
・金融機関届出印  
・国民健康保険の納入通知書

### 申し込み先

市指定の金融機関窓口

### ■コンビニでも納付できます

保険料はコンビニエンスストアでも納付できますが、納付期限が過ぎた納付書、コンビニ収納用バーコードの印刷がない納付書は、コンビニでは納付できません。

### ■ジェネリック医薬品への切り替えについて

市では、薬剤費の自己負担軽減と国民健康保険医療費の削減を目的に、ジェネリック医薬品の普及促進に取り組んでいます。

ジェネリック医薬品の服用を希望する人は、医師・薬剤師にご相談いただき、切り替えにご協力ください。

### 所得割の基準総所得金額の 計算方法

- 給与所得などの場合  
給与収入－給与所得控除－基礎控除(33万円)
  - 公的年金などの場合  
年金などの収入－公的年金等控除－基礎控除(33万円)
  - 営業・その他の事業・不動産所得などの場合  
収入－必要経費－基礎控除(33万円)
- \*複数の所得がある場合でも、基礎控除は33万円のみにです。

		30年度 保険料の料率		
		医療分	支援金分	介護分
年間保険料 (①②③の合計)	①所得割	基準総所得金額 (29年中の所得が対象) ×8.30%	×2.60%	×2.33%
	②均等割	被保険者1人あたり	28,230円	14,020円
	③平等割	1世帯あたり	23,170円	—
	限度額		54万円	19万円

40歳以上65歳未満の国保加入者は、介護分が加算されます。

# 介護保険のお知らせ

【問い合わせ】  
高齢介護課 (TEL 893・6400)

## ■保険料の本算定・本徴収

6月は、1年間の介護保険料を決定する月です。第1号被保険者(65歳以上の人)に30年度の「介護保険料額決定通知書兼特別徴収開始通知書」を、6月中旬に発送します。

普通徴収(口座振替・金融機関などでの納付)の人は、納付回数が10回(6月～翌年3月分)です。特別徴収(年金天引き)の人は、仮徴収を行い、納付は偶数月の年6回です。

## ■介護保険制度について

被保険者は、40～64歳の医療保険加入者と、65歳以上のすべての人です。この制度はみなさんの保

険料と公費で運営され、保険料を納めることで、介護が必要となつたとき、安心してサービスを受けることができます。

## ■保険料は期限までに

保険料の滞納があった場合、介護サービスを使うときに支払う1割、または2割の自己負担が3割になるなど、滞納期間に応じた保険給付の制限を受けることがあります。必ず納期限内に納めましょう。

## ■保険料の軽減

真に生活が困難な状況にある人に対し、生活実態に即して、保険料の軽減を行います。

## ■対象

介護保険料段階区分が第2・3段階で、次の①～⑧の要件すべてに該当し、保険料の支払いが困難であると認められる人

- ①世帯全員が市民税非課税であること(確定申告または市民税申告が必要)
- ②世帯の年間収入合計が144万円以下であること(2人以上の場合は33万円、配偶者は38万円を加算)
- ③市民税課税者に扶養されていないこと

④市民税課税者と生計を共にしていないこと

⑤健康保険などの医療保険で、被扶養者となっていないこと

⑥資産などを活用しても、生活が困窮している状態にあること(住居用資産を除く)

⑦世帯の銀行預金などの元本合計が350万円以下であること

⑧介護保険料を滞納していないこと

**軽減内容** 保険料第2段階を第1段階に、第3段階を第2段階に軽減

**申し込み** 30年度の「介護保険料額決定通知書兼特別徴収開始通知書」、印鑑、預貯金・年金受給額が確認できるもの(世帯全員分)、マイナンバーカードなどの本人確認ができるものを高齢介護課まで、持参してください。

## ■保険料の徴収猶予

保険料の支払いが、一時的に困難な状況にある人には、徴収猶予制度があります。



## 保険料の納め方(第1号被保険者)

### 特別徴収(年金から天引き)

老齢・退職年金などが年額18万円(月額1万5000円)以上の人は、2か月ごとの年金定期支払時に、介護保険料が天引きされます。

4月	6月	8月	10月	12月	2月
仮徴収期間			本徴収期間		

### 普通徴収(納付書・口座振替)

老齢・退職年金などが年額18万円(月額1万5000円)未満の人、特別徴収が開始される前の人は、納付書を送りますので、納付期限までに近くの金融機関、コンビニエンスストアなどで納めてください。また、納め忘れがないよう、口座振替をお勧めします。

4月	5月	6月	7月	8月	9月	10月	11月	12月	1月	2月	3月
本算定期間											

第1号被保険者の介護保険料段階表		
段階	対象者	年間保険料
1	生活保護受給者、世帯全員が市民税非課税で老齢福祉年金受給者	29,160円
2	世帯全員が市民税非課税で、かつ前年の本人の合計所得金額と課税年金収入額の合計が	80万円以下
3		80万円超 120万円以下
4	世帯の誰かに市民税が課税されているが本人は市民税非課税で、前年の本人の合計所得金額と課税年金収入額の合計が	120万円超 80万円以下
5		80万円超
6	本人が市民税課税で、前年の合計所得金額が	120万円未満
7		120万円以上 200万円未満
8		200万円以上 300万円未満
9		300万円以上 350万円未満
10		350万円以上 500万円未満
11		500万円以上 650万円未満
12		650万円以上 800万円未満
13		800万円以上

※所得金額は、前年(29年1～12月)の合計所得金額です。  
※合計所得金額は、収入金額から必要経費を控除した金額のことで、扶養控除や医療費控除などの所得控除をする前の金額です。さらに、「長期譲渡所得および短期譲渡所得に係る特別控除額」と「年金収入に係る所得額」(第1～5段階のみ)を控除した額を用います。

# ぶどうマルシェwithキャラパ

～交野いきいきマルシェ おりひめの駅～

●新鮮な地場産野菜の直売、市内飲食店によるグルメ、その他物産の販売

と き 6月24日(日)午前9時30分～午後3時30分

と ころ いきいきランド交野

イ ベ ント 交野名産神宮寺ぶどうの販売。恒例の子どもじゃんけん大会。アマノンガーショー。多数のご当地キャラでキャラパーティー。



## ●パフォーマー募集

おりひめの駅内でダンスや音楽、ジャグリングなどの楽しいパフォーマンスをする個人・団体を随時募集します。

## ●出店登録者募集

「交野のええもん」をPR・販売する、市内事業者・団体を随時募集します。

登録料 無料

出店料 1,000円～(内容によって異なります)

※市内事業者や創業を考えている市民で、チャレンジショップとして活用する人は、初回出店時に限り無料です。

問い合わせ 交野いきいきマルシェおりひめの駅運営委員会事務局(地域振興課内)  
(TEL 892-0121)

# 新しいパッカー車を導入しました

市が新しく購入したパッカー車2台に、デザイン画募集で採用された市内小学校4年生の作品がラッピングされました。

このパッカー車は、4月から稼働しています。

## ●採用者・作品テーマ

14号車左側



「人も自然も満開交野」

私市小学校  
村田みのりさん

14号車右側



「私たちがつくる交野の町」

交野小学校  
萩原優奈さん

16号車左側



「守ろうよ! 交野の自然」

郡津小学校  
安原陽向さん

16号車右側



「四季美しき交野」

私市小学校  
竹並芹菜さん

問い合わせ 環境事業課(TEL 892-2471)



# 交野市社会福祉施設地域貢献連絡会 出前講座

## 交野市社会福祉施設地域貢献連絡会とは

市内の高齢者施設・障がい者施設・こども園などの社会福祉施設が分野を越えて、市内のさまざまな地域福祉課題に協働して取り組み、地域福祉の向上に寄与することを目的とした連絡会です。

**対象者** 市内在住のおおむね10人以上のグループ

**申し込み** 各施設の依頼受付担当者に連絡し、日程・内容・時間などをご相談ください。  
ご希望に添えない場合もありますが、あらかじめご了承ください。

施設名・住所・連絡先	講座名	内容
<b>豊年福祉会</b> 明星:星田8-6-7 天の川:藤が尾2-5-22 TEL 891・4974	施設見学ツアー	老人ホーム、デイサービスセンターってどんなところ?という人に施設内をご案内します。
	介護保険とサービスと一般的な知識としての施設入所について	介護保険制度とサービスの種類や利用方法、さまざまな種類がある高齢者施設についてその内容や利用金額などを説明します。
	認知症の人への対応 ～介護職員からのメッセージ～	認知症とは?対応の心がけやアドバイスを認知症の人と日常接している介護職員がお話します。
	知ってらくらく介護講座 ～ご本人と介護者が共に楽にならしましょう～	車椅子の方法、移乗の方法、衣類の着脱方法、食事介助の方法を介護福祉士が実技でお伝えします。
	暮らしの中の小さなお困りごとへのボランティア活動報告	【生活支援サポーターについて】高齢者の暮らしの小さなお困りごとを市民ボランティアが解決します。活動模様の紹介とこれからの支え合い社会について。
<b>きんもくせい 特別養護老人ホーム</b> 大字星田5156-8 TEL 892・5689	救命講習の一貫としてAED	AED(自動体外式除細動器)の使用方法について説明します。
	施設内見学	サービス内容・料金説明などについて説明します。
	車椅子の使用方法和応急処置の仕方	車椅子の使用方法和応急処置の仕方について説明します。
<b>ケアハウスきんもくせい</b> 南星台2-5-15 TEL 895・2468	ケアハウスはどんなところ?	サービス高齢者住宅や有料老人ホームとの違いについて説明します。(施設見学含む)
	施設での看取りケアについて	ケアハウスや、特養での看取りケアについての説明をします。
	認知症の人へのかかわり方について(施設版)	軽度の認知症から、重度の認知症までかかわりによって進行度が違うことなどを事例をあげてわかりやすく説明します。
	介護保険とサービスの利用方法について	専門的な在宅リハビリ、訪問看護の使い方までケアマネジャーが説明します。
<b>特別養護老人ホーム 美来</b> 倉治4-40-7 TEL 810・8670	介護技術	離床介助、更衣介助、オムツ交換、車いす操作、歩行介助など。
	健康教室	希望に応じて対応します。
	介護保険ってなあに?	介護保険サービスの使い方。
	特養とは?	特養に入るまでの流れ、入居後の生活など。
	介護食とは?	高齢者施設での食事提供について。
<b>介護老人保健施設 青山</b> 青山3-432 TEL 893・0328	介護保険入門	介護保険の利用の仕方から、通所系サービスや入所系サービスの種類や違いについて説明します。(希望があれば施設見学にも対応します)
	介護技術教室	移乗介助、更衣介助、食事介助など在宅でも役立つ介助技術をお伝えします。
<b>サール・ナートかたの</b> 私部南1-490 TEL 892・7777	必ず知っておきたい! 介護保険講座	介護保険制度と利用方法やサービスの種類などの説明。
	施設見学ツアー	特養・ショートステイ・デイサービスのご案内。内容や利用方法、金額など。
<b>交野自立センター</b> 寺4-590-1 TEL 893・4523	高次脳機能障がいについて	高次脳機能障がいの基礎的な知識についてお話します。(実施については要調整)
<b>心生会</b> <b>ミルクウェイ・みのり</b> 天野が原2-14-20 TEL 896・5656	精神疾患と精神障がいについて	精神疾患の代表例と疾患と障がいの違いについて説明するとともに精神障がい理解を深めます。
	地域福祉について	当法人の歩み、活動を紹介しながら、コミュニティソーシャルワークについて重要性や課題を話し合います。
	障がい者ホームヘルパーについて	介護給付ではなく訓練等給付であることから制度のねらいと支援の実際を紹介しします。
	障がい者グループホームについて	世話人とともに利用者の生活環境を紹介し「暮らす」に視点をあてた支援を説明します。
	障がい支援について TEL 893・9511	生活、就労支援の現状を紹介しします。
<b>かたの福祉会</b> 寺4-590-1 TEL 892・6671	知的障がいについて	知的障がいについての理解、接し方などの講座。



## 星の里いわふね「夏のワクワク教室」

と き 8月20日(月)・21日(火) 午前10時～午後3時  
 と ころ 星の里いわふね  
 申し込み 7月3日(火)～8月13日(月) 午前9時30分～午後8時30分  
 ・7月3日は参加費を添えて直接窓口。  
 ・7月4日からは電話で仮申し込みできます。先着順。



問い合わせ 星の里いわふね(TEL 893・3131)

## 8月20日(月)

	教室名	内容	とき	対象	定員	費用
午前	スポーツ吹矢教室	的をめがけておなかから、息を吸って吐いて矢を放ち、得点を競う	午前10時～正午	小学生以上	40人	400円
	苔玉人形づくり	つくつく造形教室とのワークショップ	午前10時～正午		20人	600円
	ダンボール工作	段ボールを使っの迷路づくり	午前10時～11時30分		30人	500円
午後	フットサル体験	フットサルを体験しよう	午後1時～2時	小学生 低学年保護者同伴	20人	500円
	ハーバリウムづくり	ピンの中にお花を入れて今話題のハーバリウムをつくろう	午後1時～3時	小学生以上	20人	1,000円
	子どもトールペイント	オリジナルティッシュボックスをつくろう	午後1時～3時	小学生 低学年保護者同伴	20人	700円
	竹炭絵付け体験	竹炭に絵を描こう	午後1時～3時	小学生高学年	20人	200円

## 8月21日(火)

	教室名	内容	とき	対象	定員	費用
午前	万華鏡づくり①	簡単なキットを使って世界で一つのオリジナル万華鏡をつくろう	午前10時～10時30分	小学生以上	10人	500円
	万華鏡づくり②		午前11時～11時30分		10人	500円
	万華鏡づくり③		午前10時30分～11時		10人	500円
	万華鏡づくり④		午前11時30分～正午		10人	500円
	ホラーボックスをつくろう!	ものが見えるのは? 恐怖ののぞき部屋のなぞ?	午前10時～正午	小学生 低学年保護者同伴	20人	500円
	おもちゃづくり	楽しいおもちゃをつくろう	午前10時～正午	小学生以上	30人	300円
	おさかな手品	ふかし 浮沈子づくり	午前10時～正午	小学生 低学年保護者同伴	20人	300円
午後	スカイクロス	リングを投げて得点を競うゲーム	午後1時～3時	小学生以上	30人	100円
	ミニ多肉植物を植えよう	多肉植物の寄せ植えづくり	午後1時～2時		20人	500円
	キッズチアリーディング	ポンポンを持って音楽に合わせて大きな声で元気に楽しくチアリーディング	午後1時～3時		小学生 低学年保護者同伴	20人

## 消費者相談

## 「訴訟最終告知」のはがきが届いた!

**Q** 「総合消費料金に関する訴訟最終告知のお知らせ」のはがきが届きました。連絡しないと裁判になると書いています。どうすればいいですか。

**A** 架空請求です。存在しない請求で「裁判するぞ」と不安をあおり、連絡するよう仕向けています。連絡すると弁護士費用や訴訟取り下げの費用と言ってお金を騙し取る手口です。連絡せずに無視してください。

## 助言

このはがきは「圧着はがき」の場合もあり、差出人は「法務省管轄」など国の機関を装っていますが、実在しないものです。訴訟をおこされたのが事実であれば裁判所から訴状が届くはずで、はがきで通知がくることはありません。万一それらしきものが届いても、通知に書かれた電話番号ではなく、正式な裁判所の番号を調べ、そちらへ電話をして確認するとよいでしょう。



このマークは、「おりひめ健康ポイント」対象の講座などです。詳細は、市ホームページをご覧ください。

## 電話番号案内

市外局番 072

市役所	TEL 892-0121
【本館】秘書広報課、政策企画課、財務課、財産管理課、総務課、人事課、地域振興課、税務室、市民課、医療保険課、会計室、行政委員会事務局(選挙管理委員会事務局)、議会事務局、土地開発公社、公共施設等再配置準備室	
【別館】都市計画課、第二京阪道路沿道まちづくり推進室、開発調整課、営繕課、道路河川課、下水道課、緑地公園課、環境衛生課、農政課・農業委員会	
【第2別館】危機管理室	
星田出張所	TEL 891-2031
ゆうゆうセンター	TEL 893-6400
福祉総務課、生活福祉課、障がい福祉課、高齢介護課、消費生活センター	
人権と暮らしの相談課	TEL 817-0997
健康増進課	TEL 893-6405
子育て支援課	TEL 893-6406
こども園課	TEL 893-6407
社会福祉協議会	TEL 895-1185
地域包括支援センター	TEL 893-6426
こどもゆうゆうセンター	TEL 892-3077
ボランティアセンター	TEL 894-3737
環境事業課(ごみ)、環境総務課	TEL 892-2471
粗大ごみ予約受付センター	TEL 891-5374

乙辺浄化センター(し尿)	TEL 892-2472
青年の家	TEL 892-7721
社会教育課、青少年育成課	
社会教育課文化財係	TEL 893-8111
教育総務室	TEL 810-0530
学校管理課、学校規模適正化室	TEL 810-8010
指導課	TEL 810-0522
青年の家図書室	TEL 893-4881
学校給食センター	TEL 891-0098
星の里いわふね	TEL 893-3131
星田西体育施設	TEL 893-7721
第1児童センター	TEL 893-1144
いきいきランド交野	TEL 894-1181
倉治図書館	TEL 891-1825
歴史民俗資料展示室	TEL 810-6667
いきものふれあいセンター	TEL 893-6520
消防本部・署	TEL 892-0119
総務課、予防課、警備課、通信指令室	
水道局	TEL 891-0016
総務課、工務課、浄水課、新浄水施設整備室	
水道サービス株式会社	TEL 894-0105
シルバー人材センター	TEL 893-0430
ファミリー・サポート・センター	TEL 893-0757

おかけ間違いのないようご注意ください。



境衛生課内)  
**問** 交野みどりネット事務局(環  
**申** 当日 集合場所  
 必要な人はストック  
**¥** 無料 **持** お弁当、飲み物、敷物  
**対** 野山を歩ける人(約6\*)  
 集合場所 私市駅前  
 午後2時30分  
**時** 6月6日(水)午前9時30分～

森の妖精とも言われるササユリと初夏の草花を観察しながら、くろんど園地をゆっくり歩きます。

里山大好き観察会  
 「初夏の植物とササユリ  
 を見に行こう」



アウトドア



## 文化

**星の里いわふね  
「陶芸教室」**

時 8月1日(水)、2日(木)、3日(金)、17日(金)、22日(水)、24日(金)、27日(月)(全7回)  
午前9時30分～午後4時  
場星の里いわふね 対20歳以上  
定12人 ¥5000円

講 交野陶芸協会

持 筆記用具、汚れてもいいタオル、エプロン、軍手など

申 6月7日(木)午前9時から、参加費を持って星の里いわふね  
問星の里いわふね

**星の里いわふね  
桂 南天の会 其の10**

問 近で生の落語をお楽しみください。

時 7月15日(日)午後1時30分開場  
場 午後2時開演

場星の里いわふね

対 小学生以上 定70人

¥前売り券1000円

当日券1500円

出演者 桂南天さん、桂あさ吉さん、桂小鯛さん  
申 6月7日(木)午前9時から、星の里いわふね

※電話予約は午前10時から。  
問星の里いわふね

### 広報研修会

広報紙づくりの基本的な考え方や、効果的な紙面の作り方などを学びましょう。

時 6月27日(水)午後1時30分～4時30分  
場 ゆうゆうセンター2階 体験学習室・お年寄り健康教室

定 70人 ¥無料

講 (株)ペンコム 増田幸美さん  
申 6月20(水)までに、電話またはFAXで社会福祉協議会

問 社会福祉協議会(FAX) 895・1192)

### おはなしの世界を じっくり楽しめましょう

幼稚園や小学校、図書館などで活動されている「五人囃子の会」のみなさんが、お話を語ってくれます。

時 6月30日(土)午後1時30分～2時30分  
場 倉治図書館2階 視聴覚室  
※駐車台数に限りがあります。

定 50人程度 ¥無料  
主催 おはなしの会「がく」KIRARA  
問 倉治図書館



### 図書館に55誌の新しい雑誌が増えました

最新号は館内閲覧のみですが、予約は可能です。図書館ホームページから検索、予約ができるほか、各図書館(室)内にある「所蔵雑誌一覧」でも確認できます。

主な雑誌(総合)「OCEANS」

「ダ・ヴィンチ」「STORY」「政治・経済」「PRESIDENT」

「ダイヤモンドZai」「日経WOMAN」(教育)「ジュニアエラ」「ニュースがわかる」(育児)

「toco toco」「クーン」(スポーツ)「Tarzan」「ベイスボールマガジン」ほか

問 倉治図書館

### 企画展 「天野左岸の古代遺跡 —坊領遺跡の調査から—」

坊領遺跡は、これまで調査が少なかった天野川左岸の中核となる古代遺跡です。

28年度の調査報告と、出土した遺物を展示します。

時 10月28(日)まで(途中展示物の入れ替えをします)  
午前10時～午後5時

場 歴史民俗資料展示室(教育文化会館内)

※期間中、ボランティアによる展示解説を行っています。希望する人は問い合わせてください。

文化財職員による  
展示解説と講座

時 6月22日(金)午後1時30分

「天野川を挟んだ東と西の遺跡」

・9月21日(金)午後1時30分  
「香里丘陵を挟んだ東と西の遺跡」

定 各30人(先着順)

場 倉治図書館2階 視聴覚室

問 歴史民俗資料展示室

## スポーツ

**交野スイミングスクール  
夏休み短期水泳教室**

内 1日 泳力チェックとブロック分け  
2日 泳力調整・記念写真撮影  
3日 通常練習  
4日 泳力テスト(ワッペン・認定証)  
時 左表のとおり  
場 いきいきランド交野

対 3歳～中学生

定 各クラス60人 ¥5500円

申 6月21日(木)午前9時15分から、いきいきランド交野プール受け付け ※整理券は午前8時45分から配布します。 ※電話申し込みは22日(金)午前10時からです。

問 いきいきランド交野プールフロント(☎894・1187)

クラス	期 間	時 間
I期	A	7月25日(水) 午前8時～9時
	B	7月26日(木)～28日(土) 午前9時～10時
II期	7月30日(月)～8月2日(木)	午前8時30分～9時30分
III期	8月6日(月)～9日(木)	午前8時30分～9時30分
IV期	8月22日(水)～25日(土)	午前8時30分～9時30分

市政のついで

トピックス

おしらせ

カタンの子カラ

育児情報

まちノート in katano

相談室

図書だより

サークルボード



## スポーツ

### ジュニアサッカースクール 追加募集

時月4回木曜日午後3時30分  
～4時30分  
場いきいきランド交野グラウンド  
対5・6歳児 定15人  
¥月会費4500円  
※無料体験も随時受付中です。  
申・問いきいきランド交野

### ジュニアバドミントン 追加募集

時月4回金曜日午後3時45分  
～5時15分  
場いきいきランド交野メインア  
リーナ  
対小学1～3年生 定15人  
¥月会費5000円  
※無料体験も随時受付中です。  
申・問いきいきランド交野

### ベビースイミング

時毎週月・木曜日(最大月8回)  
・月曜日午前10時30分～11時15分  
・木曜日午後0時45分～1時30分  
場いきいきランド交野プール

対6か月～2歳11か月までの子  
どもと保護者 定20組  
¥月会費4500円(市内料金)  
※無料体験も随時受付中です。  
申・問いきいきランド交野プー  
ルフロント(☎894・1187)

### 親子ヨガ教室

時6月10日(日)午前10時30分～  
11時30分 場いきいきランド交  
野1階 多目的室  
対6か月～2歳までの子どもと  
保護者 定10組 ¥800円  
申・問いきいきランド交野プー  
ルフロント(☎894・1187)



### 倉治公園グラウンドの 一般開放中止

大会で使用するため、次のとお  
り一般開放を中止します。  
時9月16日(日)午前9時～午後  
5時  
問 社会教育課

## 教育

### 31年度使用 教科書展示会

小学校・中学校用の教科書を次  
のとおり展示します。  
時6月8日(金)～7月4日(水)  
(土・日曜日は除く)午前10時～午  
後4時  
場 市教育センター(青年の家内)  
問 指導課・教育センター  
(☎092・8627)

### 学校教育審議会委員を 募集

教育環境の維持・向上を図り、  
少子化、学校の老朽化、小中連携  
から小中一貫教育への流れなど、  
「今後の学校教育のあり方」学校  
の適正配置」などについて、調査・  
審議する委員を募集します。  
対 次の条件全てを満たす人  
・市内在住の20～70歳の人  
・交野市の市議会議員、常勤職  
員、行政委員会委員、その他附  
属機関の委員でない  
・平日に開催される会議に出席  
できる

## 青少年コーナー

梅雨

6月になり、春から始まった新生活にも、やっと慣れ  
たころかもしれません。

梅雨の季節は、傘にさえぎられる視界や、歩きにくい  
路面により、交通事故が多発します。徒歩で通学する子  
どもたちにも注意が必要ですが、自動車や自転車に乗  
る人も注意が必要です。

青少年指導員会では、雨の日も「青色防犯灯子ども安  
全パトロール」により、子どもたちの安心・安全を見  
守っています。



問 青少年育成課

## 人権

### あなたの人権 守られていますか

6月1日(金)は「人権擁護委員  
の日」です。人権擁護委員が特設  
人権相談をしますので、職場・近  
所・家庭などでの問題や、困っ  
ていることをご相談ください。

時6月1日(金)午前10時～正午  
場 ゆうゆうセンター2階 集団  
指導室  
問 市人権擁護委員会事務局(人  
権と暮らしの相談課内)

**就職差別撤廃月間**

就職の面接で、本人や家族の出身地や職業、思想・信条などについて質問することは、本人に責任のない事項や本来自由であるべき事項で応募者を判断することになり、就職差別につながるおそれがあります。

府では、6月を「就職差別撤廃月間」と定め、啓発事業に取り組んでいます。

就職の機会均等を保障することの大切さについて、みなさんのご理解をお願いします。

**【就職差別110番】**  
採用面接時などの差別について、相談、関係機関の紹介などを行います。

**【電話相談】**  
時 6月13日(水)～15日(金)  
午前10時～午後6時  
☎06・6210・9518

**【eメールでの相談】**  
時 6月中随時  
メールアドレス rosei-g04@spox.pref.osaka.lg.jp  
☎06・6210・9518

**相談サポーター養成講座**

家庭や学校、社会での暴力に傷つく人たちの話を聞き、アドバイスする「サポーター」を養成します。

時 6月～31年3月(8月・1月を除く)の第2水曜日  
午前10時～午後(計8回)  
場 ゆうゆうセンター2階 集団指導室

**対 相談サポーターとして活動する意思のある人**  
定 25人 無料  
申 間 市人権協会事務局(人権と暮らしの相談課内)



**介護職セミナー**

介護職の概要や資格、実際の介護現場での1日の流れ、採用時に事業者が求職者に求める人物像、7月中旬に開催される特養職場見学バスツアーについて案内します。

時 7月9日(月)  
午後1時30分～3時30分

**障がい者医療の助成申請**

場 ハローワーク枚方 セミナールーム(ヒオルネイオン枚方店6階)  
定 50人  
申 間 ハローワーク枚方 職業相談部門  
☎841・3363 内線41#



次のいずれかに該当する人は、障がい者医療制度による助成を受けることができますので、医療証の交付申請にお越しくください。

- ① 身体障がい者手帳1・2級を保持している人
- ② 療育手帳Aを保持している人
- ③ 療育手帳B1を保持している人で、身体障がい者手帳3級～6級を保持している人
- ④ 精神障がい者保健福祉手帳1級を保持している人
- ⑤ 特定医療費(指定難病)・特定疾患医療受給者証を保持している人

**老人医療証(青色の医療証)をお持ちの人へ**

現在、「老人医療(一部負担金相当額等一部助成)医療証」(青色)を保持している人は、33年3月31日まで引き続き医療助成を受けることができます。ただし、4月1日からは、指定難病、自立支援医療(精神通院)、結核それぞれについての医療助成の期限が切れると、老人医療の受給資格がなくなります。必ず、切れ目なく更新継続手続を行ってください。

で、障がい年金(または特別児童扶養手当)1級に該当する人※所得制限があります。  
※「障がい者医療証」(緑色)を保持している人は、申請の必要はありません。  
※助成の開始は申請日からとなります。  
持 マイナンバーが分かるもの、健康保険証、印鑑、それぞれの受給資格に該当することを証明するもの(障がい者手帳、受給者証など)  
申 間 障がい福祉課

**各受給資格の更新・継続申請が可能な時期**

受給資格の分類	証明書類の名称	更新・継続申請先と時期
指定難病の人(特定疾患治療研究事業実施要綱に規定する疾患のうち、国の難病として公費負担医療の対象となる疾患を有する人)	特定医療費(指定難病)受給者証 医師の診断書など病名がわかる証明書	受給者証の有効期限が12月31日の場合:7月初旬から四條畷保健所にて更新可能。詳細は四條畷保健所(☎878・1021 FAX 876・4484)へ問い合わせください。 難病についてかかりつけの病院に問い合わせください。 ※7月中に診断書等をご用意ください。
自立支援医療(精神通院)の人	自立支援医療(精神通院)受給者証	受給者証の有効期限の3か月前からゆうゆうセンター障がい福祉課
結核治療中の人	結核患者票	四條畷保健所(☎878・1021 FAX 876・4484)へ問い合わせください。

市政のいきび トピックス

おしらせ

カタノのチカラ みんな大好き!おひめちゃん

育児情報

まちノート in katano

相談室

図書だより 読み収集日

サークルボード

# 福祉

**大阪府介護支援専門員  
実務研修受講試験**

試験日 10月14日(日)午前10時

申込書の配布場所

- ・市役所本館1階 受付
- ・ゆづゆセンター
- ・青年の家
- ・星田出張所

対医師、看護師、介護福祉士などの試験対象の国家資格などに基づく業務・相談援助業務のうち、施設などでの相談援助業務に5年以上かつ9000日以上の実務経験を有する人(国家資格等に基づく業務の場合は、資格登録日以降の実務経験で、5年以上かつ9000日以上の実務経験を満たす人。)\*詳細は、試験要領またはホームページ(<http://www.fine-osakajp/>)

¥受験料87000円(コンビニエンスストア払込手数料129円が別途必要)

申 6月25日(月)までに簡易書留で郵送(消印有効)

問 一般財団法人 大阪府地域福

社推進財団(ファイナン財団)ケアマネ係  
(☎06・6763・8044)



だれでもできる！  
おしゃべりボランティア

ボランティアに関して、知る、学ぶ、交流する会を、毎月開いています。

時 6月27日(水)午前10時~11時  
場 ボランティアセンター  
内 高齢者を対象としたお話し相手のボランティア「陽だまり」の活動紹介。  
対 市内と周辺在住・在勤・在学の人

¥ 無料

申・問 ボランティアセンター



30年度  
上級手話講習会(前期)  
を開催します

市意思疎通支援者(手話通訳者)として市に登録し、活動できる人材育成をめざします。



時 6月13日(水)(計8回)  
場 ゆうゆうセンター3階 団体共用ルーム1  
対 市内在住・在勤・在学者で、手話を用いた聴覚障がい者との日常生活会話が可能で、市意思疎通支援者として登録をめざす人。  
※すでに本市登録している人を除きます。

定 15人(最低催行人数5人)

¥ 無料(教材費は実費)

問 障がい福祉課

# 環境

**交野市ごみ不法投棄  
監視ウィーク**

ごみの不法投棄対策の取り組みを強化するため、5月30日(ごみゼロの日)~6月5日(環境の日)を「全国ごみ不法投棄監視ウィーク」として設定し、全国一斉に監視活動や啓発などが実施されます。

市でも、同期間を「交野市ごみ不法投棄監視ウィーク」とし、「歴史ある美しい交野を残そう」を標語に、啓発や監視パトロール、清掃活動などを行って、不法投棄を発生させない環境づくりを進めます。

道路・公園・河川などで不法投棄を見かけたときは、警察に連絡をお願いします。



問 環境総務課

# 税

**コンビニ交付サービスの  
一時停止**

課税証明書の年度切り替え作業のため、コンビニで課税証明書の交付サービスを一時停止します。ご理解・ご協力をお願いします。

時 6月5日(火)午後1時~6日(水)午前9時

問 税務室

**課税(所得)証明書の  
交付について**



30年度の課税(所得)証明書は、6月6日(水)からの交付を予定しています。

問 税務室

**税務室からのお知らせ**

6月は市・府民税第1期分の納期月です。期限の7月2日(月)までに納めてください。

問 税務室



くらし

**情報公開制度・個人情報保護制度**

開かれた市政を実現するために設けられた「情報公開制度(市が管理している公文書の開示を請求する権利を保障する制度)」と、「個人情報保護制度(市が管理している個人情報を適切に取り扱い、自分自身の情報の開示・訂正・削除などを請求する権利を保障する制度)」について、下表のとおり、29年度の運用状況をお知らせします。制度の概要や、開示請求の請求書などは、ホームページ

(<http://www.city.katano.osaka.jp/docs/2011080200127/>)をご覧ください。

**情報公開コーナー・会議傍聴制度の利用**

開示請求の状況	
市内在住者	51件
市外在住者	26件
開示決定の状況	
全部開示	41件
部分開示	30件
非開示	1件
不存在	2件
取り下げ	3件
主な開示請求の内容	
各種契約書の写しなど	

開示請求の状況	
市内在住者	11件
市外在住者	2件
開示決定の状況	
全部開示	1件
部分開示	6件
不存在	5件
取り下げ	1件
主な開示請求の内容	
戸籍謄本・住民票に関するもの	

市役所本館2階情報公開コーナーでは、「情報公開制度」と「個人情報保護制度」の請求受付や、利用方法の相談に応じています。また、予算書・議案書・会議の議事録などの閲覧や、傍聴できる各種会議の情報を得ることが出来ます。

問 総務課

**コンビニ交付サービスの一時停止**

戸籍システムのメンテナンスのため、コンビニで戸籍および附票の交付サービスを一時停止します。ご理解・ご協力をお願いします。

時 6月29日(金)午後6時～7月2日(月)正午

問 市民課

**サイクリングルート探検隊 企画メンバー募集**

「ぶどう狩りと食育」をテーマにしたサイクルツーリングの内容を考え、サイクリングルートを作成しませんか。

この企画に基づき、「ぶどう狩りと食育」サイクルツーリン

グ(7月21日(土)予定)を開催します。

企画メンバーはこの催しに優先して参加できます。

時 6月9日(土)午後1時30分～3時30分

場 ゆうゆうセンター3階 研修室

定 20人(先着順)

持 筆記用語

申 周 交野みどりネット事務局(交野市環境衛生課内)(当日会場でも受付可)



**交野プロモーター 達人養成大学講座**

交野の活性化を促進するイベントの企画・立案や実施、名産品

の企画などを実践しながら、具体的なやり方と関連知識を学びます。

時 7月～31年3月(月1回・2時間程度)

※日時は参加者と相談のうえ決定します。

対 まちの活性化に興味のある人(子育て中のお母さんなど歓迎)

定 5人(多数の場合は抽選)

¥ 無料

持 筆記用具

※卒業生は男性4人、女性4人、平均45歳です。

申 ①住所(郵便番号)②氏名③連絡先④年齢を6月15日(金)までに、星のまち観光協会

(☎) 050-3740-7262 FAX 891-5046

hoshi\_machi@katano-kanko.com

問 星のまち観光協会



市政のついで

トピックス

おしらせ

カタノのチカラ みんな大好き!おしらせちゃん

育児情報

まちフォト in katano

相談室

図書だより ごみ収集日

サークルボード



### 農地パトロール月間

農業委員会では、6月を「農地パトロール月間」として市内全ての農地を対象に、パトロールを実施します。

このパトロールは、遊休農地の実態把握や農地の違反転用の発生の防止のために行います。

ご理解・ご協力をお願いします。

時 6月中旬～下旬

場 市内全域の農地

問 市農業委員会事務局



### 生駒市と消防相互応援協定を締結

4月17日、隣接自治体である生駒市と、自治体境界部の災害や大規模災害時に隣接自治体同士で応援しあう、「生駒市・交野市消防相互応援協定」を締結しました。

問 消防本部 総務課



### 第96回NAISTサイエンス塾

時 7月14日(土)

① 午前9時30分～10時30分

② 午前11時15分～午後0時15分

③ 午後1時30分～2時30分

場 高山サイエンスプラザ4階

¥ 500円

内 私たちの体の設計図、DNA

を抽出してみよう!

対 小学生(要保護者同伴)

定 各回24人(抽選)

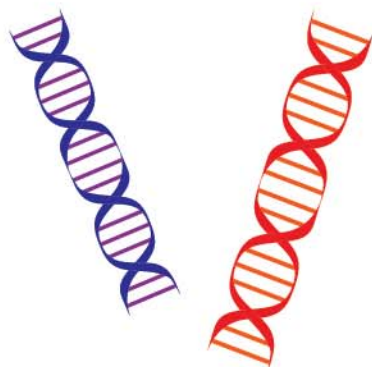
申 ①イベント名称②希望時間(第2希望まで)③参加者氏名(フリガナ)④学校名⑤学年⑥住所(郵便番号)⑦メール⑧FAX⑨電話番号をはがき、ファクス、eメールで、6月21日(木)(必着)で奈良先端大支援財団(T63010101 生駒市高山町891612)

12 FAX 0743-72-5819、kaskaku@science-plaza.or.jp

※当選通知は、6月28日(木)までに行います。

問 同財団

(☎ 0743-72-5815)



### シニア人財育成講習・シニア向け合同企業説明会

〔シニア人財育成講習〕

講習終了後は、各業界での仕事につながる就業イベントを開催するなど、講習修了者の就業を応援します。

時 6月4日(月)～13日(水)午後1時～5時(各講習5日間)

場 エル・おおさか南館4階会議室(大阪市中央区北浜東3-14)

〔シニア向け合同企業説明会〕

シニア雇用に積極的な企業約20社が参加する企業説明会です。参加無料・予約不要・履歴書不要。時 7月5日(木)午後1時～4時(最終受付 午後3時30分)



場 OMM2階Aホール(大阪市中  
央区大手前1-7-31)  
対 いずれも55歳以上の人  
問 シニア就業促進センター  
(☎ 06-6910-0848)

### 不法就労外国人対策キャンペーン月間

6月は、「不法就労外国人対策キャンペーン月間」です。不法滞在者や就労資格のない外国人を雇用したりあつせんをすると、事業主が罰せられます。外国人を雇用する際には、必ず、在留カードなどの身分証明書で「在留資格」や「在留期間」をよく確認し、外国人が不法就労にならないように注意してください。

問 交野警察署(☎ 891-1234)





### 介護相談員を募集

介護が行われている場を訪問し、介護サービス利用者の思いを聞き、サービス提供事業者や行政にその声を届ける介護相談員を募集します。

#### 主な活動内容

- ・月2回程度、2人1組で派遣依頼のあった市内介護保険施設などを訪問
- ・利用者の話を聞き、相談にのる
- ・事業所の管理者や従事者と意見交換
- ・利用者の意見、要望、苦情を含めた活動状況について市に報告

#### 定5人程度

対次の条件を全て満たす人

- ① 市内在住
- ② 介護に関心があり、現在介護保険サービスを提供する業務に携わっていない
- ③ 担当するサービス事業所まで自力で訪問できる
- ④ 8月～10月に開催予定の「介護相談員養成研修」(約6日間・会場は大阪市内の予定)の全日程に参加できる

活動報酬費 1事業所の訪問1

市政のついで トピックス

回につき30000円  
応募に必要なもの

- ・履歴書(顔写真付き)
- ・応募の動機(原稿用紙400字程度)

申 6月1日(金)～22日(金)に履歴書と応募の動機原稿を持参または郵送で高齢介護課

※提出書類および面接により選考します。面接日は後日連絡します。

#### 問 高齢介護課



### 放課後児童会指導員フリー指導員を募集

【指導員】  
内 放課後、児童会で児童を預かり、見守り・安全確保・遊びの提供など

おしらせ カタノのチカラ みんな大好き！おひめちゃん

勤務時間 週5日午後1時～6時30分

※土曜勤務や研修などがあります。また、長期休業期間などは勤務時間に変更があります。

対 放課後児童会または保育園などでの勤務経験がある人

#### 定 若干名

報酬 月額18万6100円～

#### フリー指導員

内 指導員の補助

勤務時間 午後1時～6時30分の間で3～4時間程度

※長期休業期間などは勤務時間に変更があります。

場 市内小学校、児童会

#### 定 若干名

賃金 時給950円



育児情報 まちノート in katano

※各都道府県認定放課後児童支援員認定資格研修了者、保育士、社会福祉士、学校教育法の規定による幼稚園、小学校、中学校、高等学校または中等教育学校の教諭となる資格などを持っている人は履歴書に記載してください。

#### 税務職員採用案内

申 問 青少年育成課

対 ① 高校または中等教育学校を卒業見込みまたは27年4月1日以降に卒業した人

② 人事院が①に掲げる人に準ずると認める人

試験の程度 高等学校卒業程度

第一次試験日 9月2日(日)

※最終合格発表日は、11月13日(火)です。

申 6月18日(月)～27日(水)にホームページ(<http://www.jinji-shiken.go.jp/juken.htm>)で申し込み

※インターネット申し込みができない場合は、問い合わせください。

問 大阪国税局人事第二課(☎06・6941・5331)か

相談室

枚方税務署総務課(☎844・9521)



### パート調理員を募集

対 4月現在で64歳までの人

内 給食調理補助業務

勤務場所 くらやま幼稚園

#### 定 1人

勤務時間 月～金曜日 午前8時15分～11時15分

土曜日 午前8時30分～午後1時(月1～2回)

時給平日 1050円

土曜日 1110円

申 写真付き履歴書を持って

こども園課

問 こども園課

図書だより・ごみ収集日

サークルボード



### 子ども食堂

子どもや保護者、地域の人の「居場所」として、現在、2か所の子ども食堂が開設されています。

#### 「はくはた食堂」

場倉治2-44-19

時 毎週土曜日(第1土曜日を除く)

く 午前11時～午後2時

¥ 小学生以下200円、中学生以上300円

運営協力金年1000円

#### 「あまのがわ子ども食堂」

対 四中学校区

場 森南1-17-6

時 毎月第4土曜日 午後0時30分～2時30分

¥ 小学生以下100円、中学生以上300円

#### 問 子育て支援課



### 居場所づくりを支援します

市は、子どもの居場所づくりを支援します。

#### 内

・これから子どもの居場所を開きたいという団体に対し、1団体につき10万円を限度として、立ち上げ費用(補助金)を交付。

・居場所づくりを行っている団体などで構成する組織を立ち上げ、情報や技術、ノウハウなどの共有を行い、運営を支援。

詳細は問い合わせください。

#### 問 子育て支援課



### 30年度私立幼稚園就園奨励費補助金

市は、幼稚園教育の充実と普及を図り、保護者の所得状況に応じて経済的負担を軽減することを目的に、保育料などを軽減する制度を設けています。

申請書は、市内の各私立幼稚園で配布しています。市外の私立幼稚園に通園している、申請書を受け取っていない人は、こども園課に問い合わせください。

なお、公立幼稚園および認定こども園は、就園奨励費補助金の対象外になります。

#### 提出先

各私立幼稚園

#### 問

こども園課



### 児童手当現況届および定例払いのお知らせ

6月は、児童手当・特例給付現況届の受付期間です。対象者には、現況届提出のお知らせを送付しています。

必ず、期限内に提出してください。

#### 提出期限

7月2日(月)

#### 児童手当定例払い

6月15日(金)に30年2月～5月分を支給します。

※定例払いは、すでに申請を済ませ、支給認定された人に支払います。未申請書類不備などの人には支払いができませんので、心当たりがある場合は問い合わせください。

#### 児童手当に関するお問い合わせ

次に該当する場合は、必ず届け出をしてください。

□ 出生などで子どもが増えたとき(出生日の翌日から15日以内)

□ 転入したとき(転入した日の翌日から15日以内)

□ 転出したとき

□ 公務員になったとき、公務員でなくなったとき

□ 子どもの監護・生計関係がなくなったとき

□ 生計中心者が変更になったとき

□ その他、支給要件に該当しなくなったとき

#### 問 子育て支援課



# 健康

健康ポイント  
7月分センター  
健(検)診追加募集

時 7月18日(水)・20日(金)・26日(木)

場 ゆうゆうセンター1階 休日診療所

内 特定健診(国保加入者のみ)、  
びちびち健診、各がん検診(胃・肺・大腸・前立腺・子宮頸)、肝炎ウイルス検診、結核検診

※乳がん検診は、7月20日(金)・26日(木)のみ受診可能です。

※胃がん検診受診者のみ追加で胃リスク検診が受診可能です。

※がん検診は自覚症状のない人が対象です。

申・問 6月1日(金)から健康増進課

※対象や費用などの詳細は、「わが家の健康管理」をご覧ください。



市政のついで  
トピックス

健康ポイント  
8月・9月分センター  
健(検)診申し込み受付中



時 8月27日(月)・30日(木)

9月11日(火)・19日(水)・28日(金)

※健(検)診日の指定はできません。

場 ゆうゆうセンター1階 休日診療所

内 特定健診(国保加入者のみ)、  
びちびち健診、各がん検診(胃・肺・大腸・前立腺・乳・子宮頸)、肝炎ウイルス検診、結核検診

(胃がん検診受診者のみ追加で胃リスク検診が受診可能です)

※がん検診は自覚症状のない人が対象です。

申・問 6月29日(金)までに健康増進課か、医療保険課(郵送、電話、ファクス、eメール)

※対象や費用などの詳細は、「わが家の健康管理」をご覧ください。

おしらせ  
カタノのチカラ  
みんな大好き!おひめちゃん

## 日本脳炎予防接種

日本脳炎は蚊の媒介により感染します。これから、蚊が発生する時期となり感染予防には予防接種が有効です。

日本脳炎予防接種は、必要回数終了しているかが大切です。

なお、17年から21年度の間接種の機会を逃した人(19年4月1日以前に生まれた20歳未満の人)に特例措置が設けられ、対象年齢が拡大されています。

不足分(合計4回で終了)がないが母子健康手帳で確認してください。

※対象年齢 接種回数などの詳細は「わが家の健康管理」、ホームページを参照してください。

問 健康増進課



育児情報  
まぢふぉー  
in katano

## 保健所だより



■ 肝炎検査(無料、予約制)

時 第2火曜日 午前9時30分～10時30分

■ 風しん抗体検査(無料、予約制)

時 第2火曜日 午前10時～11時30分

■ HIV・梅毒即日検査

(無料・結果は即日、要確認検査の場合は1週間後。希望者には梅毒即日検査も実施)

時 第1・3月曜日 午前9時30分～10時30分

■ 骨髄ドナー登録(無料・予約制)

時 第1・3月曜日 午前9時30分

■ こころの健康相談(予約制)  
統合失調症、うつ病、依存症(アルコール、薬物、ギャンブル)などの精神的な病気、ひきこもりなど

■ 結核相談(予約制)

時 随時

■ 指定難病・小児慢性特定疾病等の相談(予約制)

時 随時

■ 飲料水(井戸水)の検査(有料)

時 毎週火曜日(一部予約制)  
午前9時30分～11時30分

■ 検便(有料)

時 毎週火曜日 午前9時30分～11時30分

■ 寄生虫卵(予約制)、腸内細菌

■ 医療機関などに関する相談

時 毎週月～金曜日(祝日を除く)  
午前9時～正午、午後1時～4時

※犬、猫の相談は、「大阪府動物愛護管理センター四條畷支所」

( ☎ 0622-2170 )

問 四條畷保健所 ( ☎ 078-1021 )



図書だより  
ごみ収集日  
サークルボード



健康ポイント  
星のまち  
歩く歩くDAY

健康づくりのため、仲間と一緒に始めてみませんか。

時 6月15日(金)

集合 健康増進センター1階  
(ゆうゆうセンター1階 休日診療側)

内 天の川沿私市コースのウォーキング

持 健康手帳(ない人は当日お渡しします。)飲み物、タオル、帽子、雨具など

※歩きやすい服装と靴でお越しください。

¥無料 申 直接集合場所  
問 健康増進課



元気アップ体操クラブ

健康づくりに役立つ交野市オリジナルの体操です。

時 ①6月6日・20日(水)午前10時30分～11時30分 ②6月14日・28日(木)午後1時30分～2時30分

③6月8日・22日(金)午前10時30分～11時30分

場 ①ゆうゆうセンター多目的ホール ②青年の家武道施設 ③いきランド交野サブアリーナ

対 おおむね65歳以上の人 定各80人

¥無料 持 水分補給ができるもの、②③は上履き、動きやすい服装でお越しください。

問 高齢介護課



元気度知ろう会  
「口腔機能測定」

時 ①6月18日(月)②25日(月)午前9時40分～11時10分

場 ゆうゆうセンター1階 審査会室

内 ①口腔機能測定の実施、実技の体験など

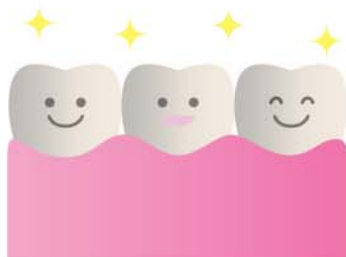
②結果の返却、口の機能アップに関する取り組みの紹介など

対 65歳以上の市民

定 20人(先着順) ¥無料

持 飲み物、2日目は歯ブラシ、コップ2個とタオル

申・問 6月1日(金)から高齢介護課



6月健康コラム「よくかんでおいしく食べよう！」

問 健康増進課

みなさんは食事の時、「かむ」ことを意識していますか？

よくかむことは食べ物を飲み込みやすくするだけでなく、おいしく感じることや、消化・吸収を助けて健康に役立つ効果があります。しかし、食生活の変化により、かまない・かめない子どもが増えています。根菜類が食事の中心だった戦前に比べ、今ではファーストフードやインスタント食品、ハンバーグやスパゲティなど、あまりかまずに飲みこめるものが好まれる傾向があります。

かむ回数を増やすには、かみごたえのある素材を活用する、材料を大きく切る、加熱時間を短くし、歯ごたえを残すなど調理法を工夫するとよいでしょう。

家族みんながよくかんで、ゆっくり味わって食べる習慣をつけていきましょう。





カタノ  
の  
チカラ

### 交野ブランド「カタノのチカラ」

交野の自然環境や歴史文化などの地域資源を生かし、交野産にこだわった魅力ある商品を認定し、一体的に発信することで、地域産業の振興とまちの魅力向上を図るものです。認定品への申請は、随時受け付けています。  
問い合わせ 地域振興課(TEL 892・0121)

市政のつらさ

トピックス

おしらせ

カタノのチカラ  
みんな大好き！おりひめちゃん

育児情報

まちフォト  
in katano

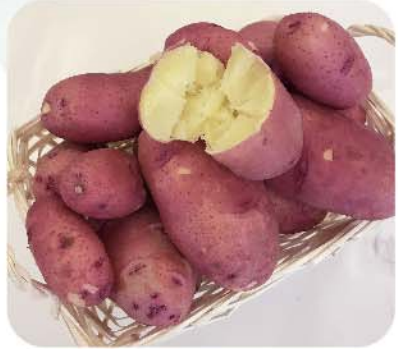
相談室

図書だより  
ごみ収集日

サークルボード



かたのルビー  
POTATO



栽培中

収穫時

### 「かたのルビー」

楕円形で鮮やかな赤色の皮が特徴のジャガイモ「レッドムーン」は、その外見からサツマイモと間違われることがあります。このジャガイモは、平成3年に品種登録された比較的新しい品種で、生産者も少なく生産量に限りがあるため、なかなか手に入りにくいジャガイモです。

交野市農業生産連合会では、交野で栽培され、農薬や化学肥料の使用を抑えた大阪エコ農産物に認定された「レッドムーン」を新しい交野の特産品となるよう願いを込めて「かたのルビー」と名付けました。粘性が高いため煮崩れしにくく、煮込み料理や炒め物に適しているほか、ほんのり甘く、なめらかな舌触りを生かしてポタージュやポテトサラダなどにもおすすめです。

6月はジャガイモの収穫時期です。ぜひ、いろいろなメニューで「かたのルビー」の美味しさをお試しください。

#### 販売場所

交野いきいきマルシェおりひめの駅などのイベント会場、Aコープ星田店(藤が尾3-3-1)、トップワールド星田店(星田5-22-47)※時期によって販売のない期間もあります。

#### 問い合わせ

交野市農業生産連合会の矢寺さん  
(TEL 090・9988・2615)



## みんな大好き！ おりひめちゃん

幼児・小学生が描いた「おりひめちゃん」のイラストを掲載しています。



送ってくれてありがとう！  
おりひめ、うれしい～！



※年齢・学年は30年5月末現在

教室・講座名	とき	対象・定員	申し込み	備考
<b>交野市立地域子育て支援センター(青年の家横)</b> TEL 810・8270 ※下記申し込みは、全て9:30~です。				
遊戯室・お庭の開放	月・火・木・金曜日 9:30~17:00 ※水曜日(赤ちゃんの日)	未就学児と保護者 ただし、水曜日のみ 1歳6か月までの親子	自由参加	きょうだいのいる家庭は、水曜日以外をご利用ください。
マタニティーヨガ	6月20日(水) 10:00~12:00	備考欄をご覧ください。 先着10人	6月1日(金)~ 直接来所か電話	対象:開催日現在、妊娠20週以降で医師、助産師の許可を得た人。切迫早産の兆候のない人。※お子さんの入室はできません。
託児付き子育て講座 「イヤイヤ期の子育て」	6月25日(月) 9:45~11:15	1歳6か月~未就園児 の保護者。先着15人	6月1日(金)~ 直接来所か電話	託児12人
ほっこりおしゃべり広場 「夏の対策をいろいろ話そう」	6月29日(金) 10:00~11:00	未就園児と保護者 先着10組	6月1日(金)~ 直接来所か電話	
わくわくランド 「年齢別親子教室 (7月分)」	7月4日(水)・6日(金)・ 10日(火)・12日(木) 10:00~ 45分程度	各先着10組	6月20日(水)~ 直接来所か電話	4日=こりす組3~9か月 6日=うさぎ組10か月~1歳3か月 10日=らいおん組2歳~未就園児 12日=こあら組1歳4か月~1歳11か月
<b>子育て交流スペース「ほらりすひろば」</b> TEL 893・1414 火~土曜日10:00~17:00(祝日はお休み)、第1児童センター1階子育て支援室(幾野2-6-1) ※駐車場には限りがあります。				
6月のイベント	6月6日(水)・14日(木)・ 19日(火) いずれも10:30~	主に0~3歳の 子どもと保護者	自由参加	6日=おしゃべり会「お片付けどうしてる?」 14日=つくってあそぼ「ひも通しあそび」 19日=イベント 出前講座「子ども園って?」
<b>星田地域子育て支援センター(星田こども園内)</b> TEL 860・7193 ※下記申し込みは、全て9:00~17:00です。				
お部屋開放	月~木曜日 9:00~12:00、13:00 ~15:00 ※金曜日(赤ちゃんの日)	未就園児と保護者。ただし、金 曜日のみ1歳6か月までの親子	自由参加	きょうだいのいる家族は、金曜日以外をご利用ください。
親子教室「3B体操」	6月26日(火) 10:00~11:00	2歳以上の未就園児 と保護者。先着10組	6月13日(水)~ 直接来所か電話	※きょうだいの保育はありません。
子育て講座 「親子ヨガ」	6月21日(木) 10:30~11:30	1歳未満の未就園児 と保護者。先着10組	6月6日(水)~ 直接来所か電話	※きょうだいの入室はご遠慮ください。
親子戸外遊び	6月11日(月)・25日(月) 9:30~11:30	未就園児と保護者	自由参加	雨天や地面の状態が悪い場合は お部屋開放を行います。
<b>つどいの広場(子育て支援課)</b> TEL 893・6406 毎週水・金・土曜日10:00~16:00、ゆうゆうセンター				
じゃがいも掘り	6月9日(土) 1部9:45~ 2部11:00~	0歳~おおむね3歳 の子どもと保護者 各15組	直接来所か電話 参加費400円	持ち物:ビニール袋、レジャーシート、着替え、長ぐつ、 軍手、汚れてもいい格好でお越しください。 ※雨天の場合予備日6月10日(日)
保育付子育て講座 「こころのデトックスし ませんか♡」	6月22日(金) 10:00~11:30 2階 集団指導室	未就学児の保護者20人 ※未就学児の保育あり (人数制限あり)	6月1日(金)~ 直接来所か電話	自己肯定感を高める子育て講座 です。
ペープサート&工作	6月27日(水)10:00~ 3階 運動療法室	0歳~おおむね3歳 の子どもと保護者	自由参加	工作は数に限りがあります。
<b>認定こども園交野保育園(松塚11-10)</b> TEL 891・6203※掲載以外のイベントは、「織姫ねっと☆」をご覧ください。				
いきいき親子体操	6月19日(火)13:00~ (40分程度)交野保育園講堂	おおむね2歳以上の未 就園児と保護者。20組	要電話申込	親子ともに運動ができる服装、上履き・ タオル・飲み物などをご用意ください。
園庭開放	6月6日(水)・20日(水)・27 日(水)10:00~12:00	未就園児と保護者	自由参加	雨天や地面の状態が悪い場合は 中止します。
さくらんぼクラブ	6月18日(月)10:00~12:00	未就園児と保護者	自由参加	室内を開放しています。雨天決行。

園名	とき	対象・定員	申し込み	備考
<b>園庭・室内開放・イベント</b>				
あまたのみや幼児園 (TEL 892・1351)	〈園庭〉6月5日(火)、〈室内〉6月14日 (木)9:30~11:00	未就園児と保護者 ※自転車か徒歩(ベビーカー) で来園できる人。	当日 直接来園	※保育ではありません。 ※園庭開放は、雨天中止。 駐車場はありません。 ※保護者は子どもから目を 離さず、子どもの安全に注 意して遊んでください。
あさひ幼児園 (TEL 892・0206)	〈園庭〉6月19日(火)、〈室内〉6月14日 (木)9:30~11:00			
くらやま幼児園 (TEL 892・8433)	〈園庭〉6月12日(火)、〈室内〉6月15日 (金)9:30~11:00			
高岡幼稚園 (TEL 892・2320)	〈園庭〉毎週火・金曜日(1日、5日、8日は除く) 16:30~17:30※19日(火)は10:30~11:30	未就園児と保護者	自由参加	19日(火)は運動遊び 園庭と指定保育室
ほした幼稚園 (TEL 891・3856)	〈遊ぼう会〉6月25日(月) 10:30~11:45	平成25年4月2日~28年4月1日生ま れの未就園児と保護者。先着20組	6月14日(木)10:30か ら電話(894・2697)	手遊びなどのふれあい遊びを行 います。保護者交流の場です。
開智幼稚園 (TEL 892・3488)	〈園庭・室内〉6月6日(水)、20日(水) 10:50~11:40	平成26年4月2日~28年4月1 日生まれの未就園児と保護者	自由参加 登録時に 保険料として1,000円	指導者:幼稚園教諭お よび園長

※参加費の記載がない場合は、全て無料です。

園名	料金	対象
一時預かり保育について ※事前に登録が必要です。詳細は各施設へご確認ください。		
認定こども園 交野保育園(TEL 891・6203)	半日2,000円 1日3,000円 ※食事代含む	市内在住の生後6か月～就学前の乳幼児
星田こども園(TEL 891・1793)	半日2,000円 1日3,000円 ※食事代含む	
星の子ルーム(TEL 893・6408)	半日1,200円 1日2,400円	

## 子育てスクスク

健康ポイント

### ミルキィベビー教室

**とき** 7月4日(水)9:20~12:00  
**ところ** ゆうゆうセンター2階 プレイルーム  
**対象** 生後1~3か月ごろの赤ちゃんとお母さん  
**内容** 授乳相談。赤ちゃんの身長・体重測定、保健師・栄養士のミニ講義。  
**定員** 8組(予約制)  
**持ち物** 母子健康手帳、タオル  
 ※年間通しての参加は1人1回です。  
**申し込み・問い合わせ**  
 6月7日(木)から、健康増進課(TEL 893・6405)

健康ポイント

### パパママ ☆マタニティー教室

- ①**とき** 7月4日(水)9:20~12:00(予約不要)  
**内容** ・赤ちゃん人形を使っての実習  
 ・産前、産後の体の変化、ケアについて  
 ・赤ちゃんとママが知って得する情報
- ②**とき** 7月12日(木)9:20~12:00(予約不要)  
**内容** ・知って得するにんぷごはんのスヌメ(塩分測定)  
 ・お口の健康教室(歯ブラシ代100円が必要)  
 ・赤ちゃんとのふれあい
- ③**とき** 7月28日(土)9:20~12:00(要予約。6月7日(木)から先着順)  
**内容** ・パパも一緒に沐浴・妊婦体験  
 ※祖父母の人もぜひご参加ください  
**申し込み** 予約制・6月7日(木)より受付開始・先着順  
**ところ** ゆうゆうセンター2階 体験学習室  
**持ち物** 母子健康手帳、筆記用具、パパママ学級テキスト、味噌汁(100cc程度)(7月12日のみ)  
 ※テキストがない人には、200円で販売します。  
 ※①・②もパートナー参加可能です。  
**問い合わせ** 健康増進課(TEL 893・6405)

いつでも相談に応じます!

### 乳幼児の健診と相談

**4か月児健診**  
**とき** 7月3日(火)12:50~14:00  
**対象** 30年2月11日~3月10日生まれの乳児

**1歳6か月児健診**  
**とき** 6月19日(火)12:50~14:00  
**対象** 28年11月生まれの幼児

**3歳6か月児健診**  
**とき** 6月13日(水)12:50~14:00  
**対象** 26年11月生まれの幼児

**育児相談**  
**とき** 6月27日(水)9:15~10:15  
**対象** 0歳児  
**ところ** ゆうゆうセンター2階  
**持ち物** 母子健康手帳 **費用** 無料  
**問い合わせ** 健康増進課(TEL 893・6405)  
 ※育児相談の日以外でも、年齢を問わず、窓口や電話で相談に応じます。

健康ポイント

### ぴよぴよ 離乳食講習会

**とき** 7月3日(火)  
 ①14:00~ ②14:30~ ③15:00~

**ところ** ゆうゆうセンター2階 お年寄り健康教室  
**対象** 4~7か月の乳児の保護者  
**内容** 離乳食のすすめ方や作り方のミニ講座と展示  
**費用** 無料  
**持ち物** 母子健康手帳、筆記用具  
**申し込み** 直接会場  
**問い合わせ** 健康増進課(TEL 893・6405)

健康ポイント

このマークは、「おりひめ健康ポイント」対象の講座などです。詳細は、市ホームページをご覧ください。



市政のついで  
トピックス  
おしらせ  
みんな大好き!おりひめちゃん  
カタンノチカラ  
育児情報  
まちフォト in katano  
相談室  
図書だより・ごみ収集日  
サークルボード

スタート前にみんなで記念写真



まち  
in  
k a t a n o  
フォト  


「Re:born」をテーマに、  
新しく生まれ変わった



かたの  
交野マラソン2018

4月22日(日)いきいきランド交野をメイン会場に、交野マラソン2018が行われました。

約5,300人のエントリーがあり、ランナーをはじめ、ゲームメーカーのみなさんや、会場・沿道で応援してくれた市民のみなさんなど、たくさんの人たちの力で大いに盛り上がり、大成功を収めました。







最高齢ランナー  
きたしま とよし  
喜多嶋 豊次さん 93歳

# まちフォト

in katano



## 交野市有功者表彰式



## 交野市有功者表彰

長年にわたり、市政の振興と発展に寄与された功績をたたえ、(写真右から)明石賢三さん、星野孝文さん、大塚裕康さん、橘内誠治さん、(以降欠席)西井正さん、北村文子さん、向井清幸さん、(故)辻一さんを、有功者として3月26日付で表彰しました。

## 交野フットボールクラブが大阪大会優勝



交野フットボールクラブが第40回大阪・市町村サッカー連盟優勝大会で優勝し、3月30日(金)市長を表敬訪問しました。

同チームは、大学生～30歳代で構成されたチームで、キャプテンは「学生組がチームを引っ張り、優勝できました。この成果を来年にも繋げたいです。」と、今後の意気込みを話してくれました。

## 本と親しむ楽しい時間



4月22日(日)倉治図書館で「子ども読書の日記念、特別おはなし会」が開かれました。

スタッフによる子どもたちへの絵本の読み聞かせがあり、子どもたちは絵本を指さしながら楽しんでいました。

# 6月の相談室



	相談名	とき・ところ・その他	予約・問い合わせ	
法律・行政	法律相談(要予約)	毎週月・木曜日14時～16時(30分/人、先着4人) ゆうゆうセンター ※1人1回限り	人権と暮らしの相談課 (TEL 817-0997) (予約は、相談日の前週の同じ曜日9時30分から電話か直接受け付け)	
	行政相談	8日(金)星田出張所、22日(金)ゆうゆうセンター、13時30分～16時		
	土地建物相談(要予約)	12日(火)13時30分～16時30分、ゆうゆうセンター		
	相続・遺言書など作成相談(要予約)	27日(水)13時～15時、ゆうゆうセンター		
暮らし・人権	女性のための相談(要予約)	6日(水)14時～16時30分、ゆうゆうセンター	人権と暮らしの相談課 (TEL 817-0997)	
	人権擁護委員による相談	21日(木)10時～正午、ゆうゆうセンター		
	市民相談	毎週月～金曜日9時～17時30分 ゆうゆうセンター		
	人権なんでも相談	毎週月・水・金曜日13時～15時 ゆうゆうセンター		
	進路選択相談員(要事前連絡)	毎週月・水・金曜日15時～17時30分 ゆうゆうセンター		
	就労支援相談(要事前連絡)	毎週月～金曜日10時～正午、12時45分～16時 ゆうゆうセンター		
	消費者相談(できれば事前連絡)	毎週月～金曜日9時30分～正午、12時45分～16時 消費生活センター		消費生活センター (TEL 891-5003)
健康・福祉	障がい者福祉相談	(身体)第1・3水曜日(知的)第1・2月曜日(精神)第3水曜日、第3金曜日、いずれも13時～15時、ゆうゆうセンター	障がい福祉課 (TEL 893-6400 FAX 895-6065)	
	障がい者(身体・知的・精神)でんわ相談	平日9時～18時、障がい者相談支援センター-明星 (TEL 891-3636)		
	障がい者相談支援センター「明星」	毎週木曜日10時～16時、ゆうゆうセンター、社会福祉士に相談		
	障がい児(者)相談支援センター「てらサポ」	毎週月・金曜日10時～16時、ゆうゆうセンター、社会福祉士に相談		
	地域活動支援センター「みのり」	毎週水曜日10時～16時、ゆうゆうセンター、精神保健福祉士に相談		
	障がい者相談支援センター「かたの」	毎週火曜日10時～16時、ゆうゆうセンター、ピアカウンセラーに相談		
	福祉なんでも相談	月～金曜日9時～17時30分、ゆうゆうセンター		
	経済面での困りごと相談(生活困窮者自立支援相談)	月～金曜日9時～17時30分、ゆうゆうセンター		
	高齢者福祉相談	月～金曜日9時～17時30分、ゆうゆうセンター		地域包括支援センター(TEL 893-6426)
	でんわ健康相談	月～金曜日9時～17時30分		健康増進課 (TEL 893-6405)
ひとり親家庭相談(要予約)	毎週金曜日9時～正午、13時～16時30分 ゆうゆうセンター	子育て支援課 (TEL 893-6406)		
子育て・教育	育児相談	火・水・木曜日13時～15時、倉治こども園	倉治こども園 (TEL 891-1116)	
	育児相談(要予約)	毎週水曜日 あまだのみや幼稚園(TEL 892-1351) 毎週木曜日 あさひ幼稚園(TEL 892-0206) 毎週金曜日 くらやま幼稚園(TEL 892-8433) いずれも13時～15時	各幼稚園	
	子育て支援相談(要予約)	▷月～金曜日9時～17時30分、交野市立地域子育て支援センター(私部2-29-5、青年の家横 TEL 810-8270) ▷月～金曜日9時～17時、星田地域子育て支援センター(星田 3-10-8、星田こども園内 TEL 860-7193)	子育て支援課 (TEL 893-6406)	
	こども相談	月～金曜日9時～17時30分、ゆうゆうセンター		
	教育相談	月～金曜日9時～17時、青年の家	教育センター (TEL 892-8203)	
	就学時における奨学金などの進路選択支援相談(要連絡)	月・水・金曜日15時～17時30分、ゆうゆうセンター	人権と暮らしの相談課 (TEL 817-0997)	

※いずれも土・日曜日と祝日を除く。相談はいずれも無料。※24時間表記。



# 図書だより

## 児童書

世界一おもしろい国旗の本  
ロバート G. フレッソン 河出書房新社

今日は何の日? 366  
P H P 研究所

デザインあ解散! の解  
おかざき ともひろ  
岡崎智弘 ポプラ社

かみさまにいたい  
とうはら たまき  
当原珠樹 ポプラ社

あむ  
こがぜ  
小風さち 福音館書店

ツリーハウスがほしいなら  
カーター・ヒギンズ ブロンズ新社

その景色をさがして  
ながやま せいこ  
中山聖子 P H P 研究所

## 一般書

おかずのもと  
こてらみや 翔泳社

デートクレンジング  
ゆずき あさこ  
柚木麻子 祥伝社

日本鉄道事始め  
たがはし だんきち  
高橋団吉 NHK出版

高樓の夢  
いかわ こうしろう  
井川香四郎 光文社

最強部活の作り方  
ひびの きょうぞう  
日比野恭三 文藝春秋

ひと  
おのであら みみのり  
小野寺史宜 祥伝社

島旅ねこ  
ダイヤモンド・ビッグ社



## いっしょに読んで 科学・知識の絵本

「ちきゅう」 G・ブライアン・カラス/さく・え しょうじ たいち 庄司 太一/やく 偕成社

私たちが暮らすこの「ちきゅう」は、毎日回転しながら(自転)、太陽のまわりを1年かけて回っています(公転)。夕暮れ時に影が長く伸びるのも、春に日差しが暖くなるのも、すべてこの「ちきゅう」が動いているからです。

「地球の半分が冬のとき、赤道を挟んだもう半分は夏を迎えている。冬、昼が短く夜が長い…」など、昼夜・季節が変わるしくみや、地球がどのように動いているのかといったいろいろな疑問について、短い文章ながらも分かりやすく、また親しみやすい絵で教えてくれる科学絵本です。最終ページの丁寧な図解もお見逃しなく!

さあ、「ちきゅう」というこの大きなのりものに乗って、宇宙の旅に出かけましょう。



## お知らせ

ここで紹介する本は、図書館(室)に新しく入った本の一部です。このほかにも多数あります。読みたい本が見つからない時は、係員にお尋ねください。予約・リクエストも受け付けています。

## 問い合わせ

倉治図書館(TEL 891・1825)、青年の家図書室(TEL 893・4881)

## 6月のごみ収集日

問い合わせ 環境事業課 (TEL 892・2471)

粗大ごみ予約受付センター (TEL 891・5374 午前9時~午後5時)

※間違い電話が多発しています。電話番号は正確にお願いします。

### 燃やすごみ 週2回

曜日	収集地区
月・木	青山、天野が原町、幾野、梅が枝、私部(一部除く)、私部西、倉治、東倉治、郡津、神宮寺、森、森北、森南(私市の一部含む)、向井田、松塚、寺、寺南野、傍示(木曜のみ)
火・金	私市、私市山手、私部1・2・5・6丁目、私部7丁目(一部除く)・8丁目(一部除く)、私部南、南星台、藤が尾、星田、星田北、星田西、星田山手、妙見坂、妙見東

### ペットボトル・プラスチック製容器包装(廃プラ) 週1回

	月	火	木	金
収集地区	藤が尾、妙見坂、妙見東、私市(一部除く)、私市山手、私部1・2・5・6丁目、私部7丁目(一部除く)・8丁目(一部除く)	天野が原町、幾野、梅が枝、私部西、郡津、松塚、私部4丁目77番~80番	私部南、星田、星田北、星田西、星田山手、南星台、傍示	青山、私市1丁目1番(一部)、私部(一部除く)、倉治、東倉治、神宮寺、寺、寺南野、向井田、森、森北、森南

### 資源ごみ・粗大ごみ(無料・有料) 月1回・水曜日

収集地区	6日	13日	20日	27日
幾野、倉治、東倉治、神宮寺、寺、寺南野、森、森北、森南、傍示	-	粗大ごみ	空缶・空びんなど(※)	新聞・雑誌など(※)
天野が原町、郡津、藤が尾、梅が枝、松塚、私部4丁目77番~80番	新聞・雑誌など	-	粗大ごみ	空缶・空びんなど
私部(一部除く)、私部南、私部西、青山、向井田、私市、私市山手	空缶・空びんなど	新聞・雑誌など	-	粗大ごみ
星田、星田北、星田西、南星台、妙見坂、妙見東、星田山手	粗大ごみ	空缶・空びんなど	新聞・雑誌など	-

(※) 私市1丁目1番(一部)・私部8丁目(一部)を含む。

※ごみはきっちり分別し、決められた日の「午前8時45分まで」に決められたところへ出してください。

※無料粗大ごみ・有料粗大ごみ(合計1か月5点以内)は、粗大ごみ予約受付センターへ申し込みが必要です。月~金曜日の祝日も受け付けを行っています。受付期間は各収集日の1か月前~1週間前です。有料粗大ごみは、必ず「粗大ごみ処理券」が必要です。(詳細は「交野市ごみ出しマニュアル」をご参照ください。)

※持ち込み粗大ごみ(有料分)は、四交クリーンセンター(TEL893・0505)に前日までに要予約。

# 活動日

～イベント・催しのお知らせ～

## 第21回市長杯GG大会

いつでもどこでも楽しい  
グラウンドゴルフ。

6月4日(月)8時30分～12時。私部グラウンド(野球場)。50歳以上の市民対象。無料。

問 山村(☎892・5088)

## 笑いヨガ ヒフミチャン

笑って体と脳に酸素を取り入れ健康と活力を。

6月7日(木)・21日(木)13時30分～15時。交野会館(郡津駅前)。各500円。

問 岡田(☎080・2411・6105)

## いきいき子育て食の特別編

子どもの生活リズムや食事づくりの工夫。

6月8日(金)10時～12時。ゆうゆうセンター。500円(託児有り、200円。要予約)。

問 鹿島(☎380・0645)

## はなきんくらぶ

カラオケ・囲碁・将棋など。(社福)豊年福祉会。

6月8日(金)・29日(金)14時～16時。ホーム明星。60歳以上の市民対象。無料(喫茶は有料)。

問 浜崎(☎894・1798)

## 佐紀古墳群から平城京跡へ

参加自由。古文化同好会の歴史ウォーク。

6月9日(土)9時～15時。河内磐船駅集合。弁当持参。案内は高尾秀司さん。200円(資料代)。

問 村田(☎892・2326)

## 恒例 バザー開催!

掘り出し物あり。雨天決行。6月9日(土)10時～。交野会館(郡津駅前)。

問 交野市国際交流協会(☎894・1113)

## サウンド会社交ダンス交流会

巡り合い。リボン有り。茶菓子、フルーツ付き。

6月9日(土)・10日(日)13時10分～16時40分。ゆうゆうセンター。800円。

問 畑中(☎090・4648・1775)

## 読書会「エルマーのぼうけん」

エルマーのシリーズと「ちびっこタグポート」。

6月12日(火)10時～12時。倉治図書館。500円。

問 松井(☎893・5562)

## 心の病を抱えた家族の方々集合

心の病で悩んでいる家族の方々、参加を。

6月13日(水)13時30分～16時。ゆうゆうセンター。精神障がい者の家族対象。無料。

問 雲川(☎891・0884)

## 廃食用油回収

使い終わった油、期限切れの食用油の回収です。

6月16日(土)9時30分～10時30分。市内18か所、広報4月号参照。無料。

問 代永(☎892・8568)

## 「標的の島・風かたか」上映会

沖縄をめぐる3つの「風よけ」のドキュメント。

6月16日(土)①10時～②14時～。ゆうゆうセンター。前売1,000円、当日1,200円。

問 市川(☎080・3762・9281)

## ありがとう

### 笑いヨガクラブ交野

笑って心も体も元気UP。健康寿命をのばそう。

6月16日(土)13時30分～15時。ゆうゆうセンター。500円。

問 藤谷(☎090・3038・5085)

# Circle Board

＊サークルボード。では、市民サークル・同好会などの活動をお知らせします

問=問い合わせ

☎=電話番号 印=申込

☎=ファクス番号の略で、時間は24時間表記です。

## 「み～んみ～ん」うたごえ喫茶

みんなで楽しく歌いましょう。

6月17日(日)14時～16時。ゆうゆうセンター。大人500円、障がい者と子ども300円。(飲み物お菓子付き)。

問 加藤(☎893・3739)

## かたの写真同好会・6月例会

例会見学大歓迎。お気軽にお越しください。

6月17日(日)9時30分～12時。青年の家。月会費あり。

問 松本(☎891・2988)

## ベトナム料理教室開催!

ベトナム女性が教える春巻とサラダ。

6月17日(日)11時～14時30分。ゆうゆうセンター。500円。

問 交野発国際親善の輪の長谷川(☎090・9868・7486)

## 心理学入門講座体験・説明会

詳細は問い合わせください。

①6月20日(水)10時～11時30分。青年の家。②6月25日(月)10時30分～12時。ラポールひらかた。18歳以上対象。無料。

問 京阪総合カウンセリング交野支所(☎814・7140)

## 活動日

～イベント・催しのお知らせ～

### 包丁・ハサミ研ぎ

切れなくなった  
家庭用包丁、ハサミ研ぎです。

6月20日(水)・21日(木)10時～14時受け付け。市役所別館前。300円～800円(品物により)。

☎代永(☎892・8568)

### 皆で楽しく、歌いませんか。

童謡唱歌、フォークソングなど、歌いましょう。

6月20日(水)11時～12時。青年の家。無料。

☎四季の会の早川(☎892・8287)

### あしたへ!

発達障がいなど気になる人、お話しませんか。

6月21日(木)10時～12時。いきいきランド交野。100円。

☎中野(☎891・9040)

### 寺と仏像セミナー「寺」

参加自由。古文化同好会の勉強会。

6月23日(土)10時～12時。青年の家・学びの館。講師は高尾秀司さん。200円(資料代)。

☎村田(☎892・2326)

### かたのクリーンパトロール隊

入隊式、活動紹介、緑の羽根募金活動。

6月24日(日)13時30分。みんカフェ(市役所別館)。小学生以上の隊員と18歳以上のリーダー対象。無料。

☎伊藤(☎090・6204・5611)

### ゆかたを着付けて夏祭りに!

ひとりずつ丁寧に着付けの練習ができますよ。

6月30日(土)・7月7日(土)10時～12時。武道館。各500円。要申込。

☎交野着物着付同好会の吉田(☎891・9240)

### 交野市長杯ソフトテニス大会

7月8日(日)9時～。私部公園テニスコート。予備日は16日(祝)。中学生以上対象。(1ペア)中学生800円、一般1,200円。☎6月28日(木)までに、青年の家(☎892・7721)

☎飯塚(☎892・7464)

### 子供ピンポン大会

上靴持参。種目1～4年S・5～6年S。

7月15日(日)9時30分～13時。いきいきランド交野。市内在住の小学生対象。無料。

☎鶴谷(☎090・2191・1597)

## ハイキング

### 馬見丘陵公園(奈良)

古墳あり、花あり。暑さ対策も。11<sup>+</sup>。一般向け。

6月23日(土)7時45分。河内磐船駅集合。2,500円(保険代含む)。

☎鶴園(☎891・6002)

### 祇園祭山鉾見物

京都三大祭りの一つ。暑さ、ふきとばそう。小雨決行。7<sup>+</sup>。一般向け。

7月14日(土)7時45分。交野市駅集合。1,000円(保険代含む)。

☎鶴園(☎891・6002)

## Circle Board

### 仲間募集

～一緒に活動しませんか?～

#### 交野市視覚障害者福祉会

楽しく役立つ時間。ぜひ“おこしやす”。

毎月第3木曜10時40分～15時。ゆうゆうセンター。目の不自由な人対象。半年1,000円。

☎山崎(☎891・9265)

#### 交野アーチェリークラブ

老若男女問わず楽しめるスポーツです。

毎週土曜・日曜・祝日8時～14時。交野自立センター内。中学生以上対象。入会2,000円。半年1万円。

☎堀内(☎090・5068・7187)

#### 交野の第九・合唱団員募集

演奏会は12月9日(日)です。初心者、学生歓迎。

8月25日(土)14時30分。青年の家で開講式に集合ください。5,000円。

☎小島(☎892・8144)

### ママのリフレッシュ体操

保育とファミサポの簡単な説明会付き。

6月28日(木)10時～12時。ゆうゆうセンター。定員20人(保育付き15人)。子育て中の人対象。無料。

☎申・☎6月11日(月)から、交野市ファミリー・サポート・センター(☎893・0757)

# おりひめちゃん

いずみ れいか  
作：泉 麗香



5/30～6/5  
交野市ごみ不法投棄監視  
ウィーク

関連記事は14ページ

## 人口と火災・救急

4月末の市の人口（前月比）

人口	77,796人	(-20)
男	37,538人	(-20)
女	40,258人	(±0)
世帯数	32,331世帯	(+56)

4月の火災・救急

火災 1件 救急 254件

※毎月1日の正午、点検のため消防サイレンを鳴らします。



サークルボードに掲載している内容は市民・団体が主催しています。行事などの参加時に生じた事象については、市が保証をするものではありません。保険加入などの詳細は、主催者に問い合わせください。敬称は一部略して記載しています。

8月号の「サークルボード」掲載申込締め切りは、6月29日(金)です。

## 展示・発表会 ～活動の成果を見てください～

### 新作掛軸展

掛軸他新作を展示します。  
6月5日(火)～10日(日)。  
9時30分～16時。青年の家ロビー。無料。  
岡松原(☎891・8685)

### パステル画同好会展

6月12日(火)～17日(日)。9時30分～16時30分。17日は16時まで。青年の家ロビー。無料。  
岡山本(☎080・5349・5568)

### カケラ楽器を作って演奏会!!

カケラで楽器を作り、かたすい(有志)と合奏。  
6月17日(日)。10時30分～12時30分ごろ。きさいち植物園。未就学児は、要保護者の付き添い。500円(別途入園料)。  
岡つくつく造形教室の菊川(☎090・8520・3896)

### 交野水彩画会・水無月展

会員募集中。水彩画約40点展示します。  
6月19日(火)～24日(日)。  
9時30分～16時30分。24日は16時まで。青年の家ロビー。無料。  
岡松岡(☎893・9632)

### 謡曲・仕舞(能楽)発表会

三輪・弱法師・俊寛など謡7曲と仕舞の発表。  
6月24日(日)。9時45分～16時。私部会館。無料。  
岡富田(☎891・2526)

### セタオカリナコンサート

山本優子さんの魅惑のオカリナ演奏をお楽しみください。  
7月15日(日)。14時～。ゆうゆうセンター。協力金1,000円。  
岡小島(☎892・8144)

## 大会結果

### 第40回交野市市長杯テニス大会

4月8日(日)。私部公園テニスコートで、29チームが参加し行われました。優勝者は次のとおり。  
一般男子ダブルス  
伊東知彦 肥後龍平

45歳男子ダブルス  
向井正明 田中幸一

55歳男子ダブルス  
村田都博 飯田力

一般女子ダブルス  
白木ゆうか 山本綾菜

45歳女子ダブルス  
橋本智子 窪村あけみ

ミックスダブルス  
伊東知彦 肥後裕月

## 善意銀行

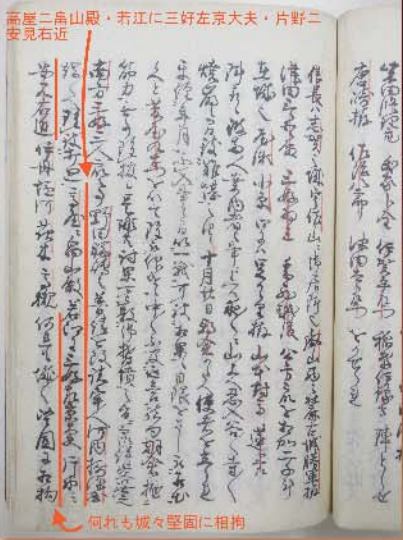
社会福祉協議会ではみなさんからの善意のご寄付をお預かりし、各種社会福祉活動に有効に活用していくため、善意銀行を運営しています。

△(株)栄くずはガスリビングから、7,400円  
△梅が枝の西岡昭榮さんから、商品券5,000円分  
△NiSi歌謡教室から、12,378円

岡=問い合わせ

☎=電話番号 申=申込

FAX=ファクス番号の略で、時間は24時間表記です。



「原本信長記」(国立公文書館蔵)  
元龜元年10月20日条

古文書から見た  
**戦国合戦**  
～私部城を巡る攻防～  
VOL.3

# 松永久秀裏切る!敵は私部城にあり!

## 私部城の登場と久秀の裏切り

第3回は、私部城の登場と松永久秀が織田信長に反旗を翻すことになった経緯を、私部城主安見氏との関係から紹介していきます。  
問い合わせ 社会教育課文化財係(TEL 893-8111)



若江城壁下地出土状況  
(東大阪市教育委員会)



高屋城跡(国土地理院)

### 私部城の登場

元龜元年(1570)6月28日に、信長は近江(滋賀県)姉川の戦いで、浅井・朝倉連合軍を破りますが、今度は三好三人衆と大坂本願寺住職の頭如が信長に対して挙兵し、信長は包囲網の中で苦しむことになります。

「信長公記」には、三好三人衆方に対する信長方の勢力の城として、皇山秋高の高屋城、三好義継の若江城など守護クラスの人物が治める城とともに、「片野」に安見右近の私部城があったことが記されています。私部城の安見右近が、河内地方で、一定の統治権をもつ武将であったことがわかります。

### 裏切りの犠牲となった安見氏

広報5月号では、私部城をめぐる織田信長軍と松永久秀軍の戦いを紹介しました。両者の対立は、久秀の信長に対する裏切りによるものですが、この裏切りの始まりに私部城主の安見右近が関わっています。

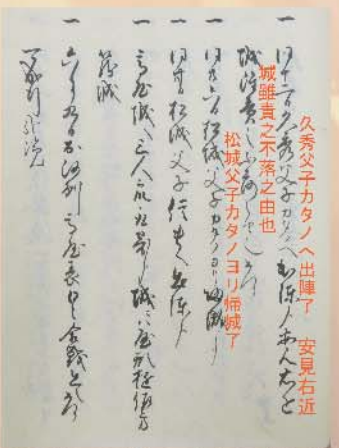
もともと、久秀は信長が関西へ進出した時にいち早くその軍勢に加わり、友好関係を保っていました。右近はこの時、久秀の配下として共に織田方につきました。

右近自身も、織田の重臣・佐久間信盛の娘と結婚し、独自に織田軍の中で地位を確立していました。

しかし、元龜2年(1571)5月11日、右近は久秀の本拠地・奈良へ呼び出されました。この時の両者のやり取りは不明ですが、結果として右近は切腹に追いやられ、不退寺で待機していた右近の家臣は、久秀方の菊川衆と対陣することになりました。

その翌日、久秀が私部城を攻めたことが、「多聞院日記抄」などにも書かれています。織田軍の中で地位のある右近を殺害し、織田方の拠点の私部城を攻めたことは、久秀の信長に対する初めての裏切り行動でした。

右近の切腹は、久秀の信長への裏切りの誘いを断つたためとも考えられています。松永と織田の間で翻弄され右近は死去しましたが、私部城はこの年に攻め落とされることなく、久秀は奈良へ帰還しました。



「多聞院日記抄」(国立公文書館蔵)  
元龜2年 5月12日条・26日条

### 不退寺

安見右近の家臣が陣取っていた不退寺は、奈良市法蓮町にある真言律宗の寺院です。在原業平が、自身で作った聖観音菩薩像を安置したと伝えられています。治承4年(1180)の南都焼討ちで諸堂が炎上しますが、鎌倉時代に叡尊により再興され、律宗寺院となりました。



不退寺(「大和名所図会」より)

コラム



広報かたの編集と発行  
No.793

交野市役所企画財政部秘書広報課 〒576-8501 大阪府交野市私部1丁目1番1号  
TEL 072-892-0121 FAX 072-891-5046 発行：2018年6月1日