

交野市ごみ出しマニュアル



家庭のごみ出しルール

決められた 収集日時に

収集日の午前**8時45分**までに必ず出してください。
定時収集は、行っておりません。
交通事情等により収集時間が前後することがあります。

きちんと 分別をして

45 L以下の無色透明又は白色半透明ポリ袋に入れて、
しっかり口を結んでください。
ひもでくくって出す場合は、ひもの長さ1.5 mまでです。

決められた 排出場所へ

ごみステーション（排出場所）は、利用しようとする住民の方々等で協議の上位置を定め、その場所を市が確認した場所です。利用者以外の方は、ごみを出さないで下さい。
また、ごみステーション（排出場所）の変更等を希望される場合は、必ず環境事業課にご相談ください。
収集はごみステーション（排出場所）及び拠点方式（粗大ごみ除く）としておりますので、**戸別収集は原則行っておりません。**

も く じ

収集曜日地区一覧表	1～2	小型家電宅配便回収	3 2
家庭ごみの分け方・出し方	3～4	小型充電式電池拠点回収	3 3
燃やすごみ	5	まごころダイレクト収集について	3 4
ペットボトル・プラスチック製容器包装 （廃プラ）	6	在宅医療廃棄物について	3 5
缶・ビン・乾電池等	7	臨時ごみ	3 6
新聞・雑誌・段ボール等	8	持込ごみ	3 7
粗大ごみ・有料粗大ごみ	9	自転車の廃棄とリサイクルについて	3 8
交野市証紙（粗大ごみ処理券）取扱所	10	動物の死体処理について	3 9
粗大ごみ	11	地域清掃について	4 0
有料粗大ごみ	12	地域清掃依頼申込用紙	4 1
指定品目一覧表	13～14	蛍光管の拠点回収	4 3
品目一覧表	15～28	使い捨てライターの拠点回収	
粗大ごみ・有料粗大ごみのFAX申込	29	牛乳パックの拠点回収	4 4
家電リサイクル	30	不法投棄ごみについて	4 5
小型家電拠点回収	31	環境事業課からのごみ処理手数料の減免について	4 6

収集曜日地区一覧表

	地区	燃やすごみ	廃プラ	缶・ビン 乾電池等	新聞・雑誌 段ボール等	粗大ごみ 有料粗大ごみ
あ	青山	月・木	火	第1・3水曜日	第2・4金曜日	第4水曜日
	天野が原町	月・木	金	第2・4水曜日	第2・4火曜日	第3水曜日
い	幾野	月・木	火	第1・3水曜日	第1・3金曜日	第2水曜日
う	梅が枝	火・金	月	第2・4水曜日	第1・3木曜日	第3水曜日
き	私市	火・金	月	第1・3水曜日	第2・4木曜日	第4水曜日
	私市山手	火・金	月	第1・3水曜日	第2・4木曜日	第4水曜日
	私部 一部を除く	月・木	火	第1・3水曜日	第2・4金曜日	第4水曜日
	私部4丁目 77番～80番	月・木	火	第2・4水曜日	第1・3金曜日	第3水曜日
	私部8丁目 12番・14番・18番 19番・32番	月・木	金	第1・3水曜日	第1・3火曜日	第4水曜日
	私部西	火・金	月	第1・3水曜日	第1・3木曜日	第4水曜日
	私部南	月・木	金	第1・3水曜日	第2・4火曜日	第4水曜日
く	倉治	月・木	金	第1・3水曜日	第1・3火曜日	第2水曜日
こ	郡津	月・木	火	第2・4水曜日	第1・3金曜日	第3水曜日
し	神宮寺	月・木	金	第1・3水曜日	第2・4火曜日	第2水曜日
て	寺	月・木	金	第1・3水曜日	第2・4火曜日	第2水曜日
	寺南野	月・木	金	第1・3水曜日	第2・4火曜日	第2水曜日

収集曜日地区一覧表

	地区	燃やすごみ	廃プラ	缶・ビン 乾電池等	新聞・雑誌 段ボール等	粗大ごみ 有料粗大ごみ
な	南星台 一部を除く	火・金	木	第2・4水曜日	第2・4月曜日	第1水曜日
	南星台1丁目 2丁目1番～5番	火・金	木	第2・4水曜日	第1・3月曜日	第1水曜日
ひ	東倉治	月・木	金	第1・3水曜日	第1・3火曜日	第2水曜日
ふ	藤が尾	火・金	月	第2・4水曜日	第2・4木曜日	第3水曜日
ほ	傍示	木	木	第1・3木曜日	第2・4木曜日	第2水曜日
	星田 一部を除く	火・金	木	第2・4水曜日	第1・3月曜日	第1水曜日
	星田北	火・金	月	第2・4水曜日	第1・3木曜日	第1水曜日
	星田西	火・金	木	第2・4水曜日	第2・4月曜日	第1水曜日
	星田山手	火・金	木	第2・4水曜日	第2・4月曜日	第1水曜日
ま	松塚	火・金	月	第2・4水曜日	第1・3木曜日	第3水曜日
み	妙見坂	火・金	木	第2・4水曜日	第2・4月曜日	第1水曜日
	妙見東	火・金	木	第2・4水曜日	第2・4月曜日	第1水曜日
む	向井田	月・木	火	第1・3水曜日	第2・4金曜日	第4水曜日
も	森	月・木	金	第1・3水曜日	第2・4火曜日	第2水曜日
	森北	月・木	金	第1・3水曜日	第2・4火曜日	第2水曜日
	森南	月・木	金	第1・3水曜日	第2・4火曜日	第2水曜日

家庭ごみの分け方・出し方

燃やすごみ

P 5

収集日/週 2 回

○ 曜日 ○ 曜日

台所の生ごみ類



剪定枝・草花



衣類・布類



皮革・ゴム製品



プラスチック製品



出し方

- ・ 4.5 L 以下の無色透明又は白色半透明ポリ袋に入れ口を結ぶ
- ・ 竹串、草木のトゲ等、ケガの恐れのある物は、紙等に包む

ペットボトル・プラスチック製容器包装 (廃プラ)

P 6

収集日/週 1 回

○ 曜日

マークが付いている物

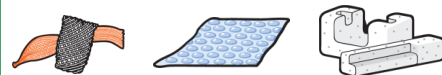
飲み物・調味料などのペットボトル



カップ麺・弁当容器・卵パックなど



果物ネット・プチプチ (気泡緩衝材)・発泡スチロールなど



● 中身が残っている物、

マークの付いていない物は出す事ができません。



出し方

- ・ 4.5 L 以下の無色透明又は白色半透明ポリ袋に入れ口を結ぶ
- ・ ボトルのふたとラベルをはずす
- ・ 水で軽くすすぐ
- ・ 汚れの取れない物は燃やすごみ

缶・ビン・乾電池等

P 7

収集日/月 2 回

第 ○ ○ の ○ 曜日

アルミ缶・スチール缶・缶詰
ガス缶・一斗缶など



危険!

穴をあけないでください。



飲み物・食べ物・調味料のビンなど



乾電池・ボタン電池・コイン電池



※電池等は、別袋で出す。

出し方

- ・ 4.5 L 以下の無色透明又は白色半透明ポリ袋に入れ口を結ぶ
- ・ 中身は残さない
- ・ 缶、ビンはなるべく水で汚れを落とす

ごみはきちんと分別し、収集日の午前8時45分までに出してください。
45L以下の無色透明又は白色半透明ポリ袋に入れ、口を結んで出してください。

新聞・雑誌・段ボール等

P8

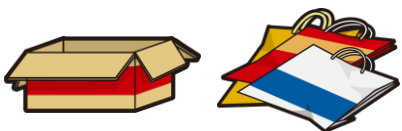
収集日/月2回

第〇〇の〇曜日

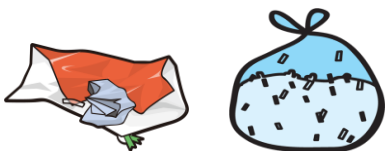
新聞・チラシ・雑誌類



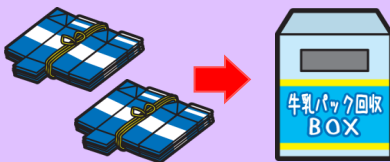
段ボール・紙袋類



包装紙・シュレッダーなど



●牛乳パックは拠点回収へお出ください。



出し方

- ・45L以下の無色透明又は白色半透明ポリ袋に入れるか、長さ1.5m以下のひもでくくって出す
- ・雨などで濡れていても、収集します

粗大ごみ・有料粗大ごみ

P9~P12

収集日/月1回

第〇の〇曜日

粗大ごみ 大きさ・長さが1m未満の粗大ごみ

食器・調理器具等



電化製品



家具等

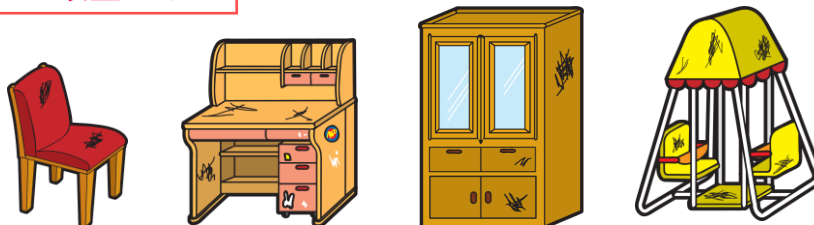


その他

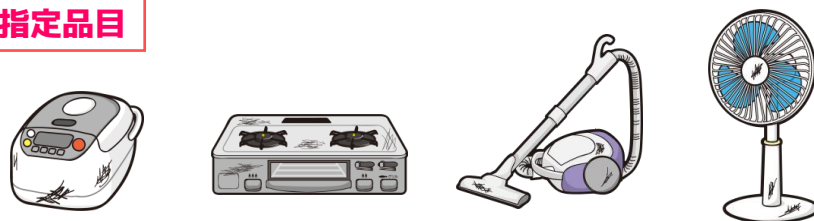


有料粗大ごみ 大きさ・長さが1m以上の粗大ごみ
市が指定した指定品目

1m以上のもの



指定品目



まず予約!

- ①大きさ・長さをはかる
- ②電話・インターネットで予約申込をする
- ③受付番号を貼る、有料粗大ごみは処理券を貼る

出し方

- ・45L以下の無色透明又は白色半透明ポリ袋に入れるか、長さ1.5m以下のひもでくくって出す
- ・指定品目はポリ袋に入れない

★収集曜日を書いてお使いください。

燃やすごみ

週2回

○対象となる物の一例○

台所の生ごみ



水分をよく切ってください
※油などは固めるか紙や布にしみこませて

剪定枝・草花



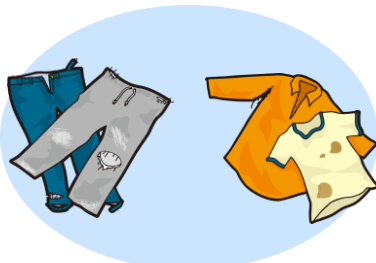
1.5m以下のひもでくくって
直径5cm長さ50cmまで

紙くず



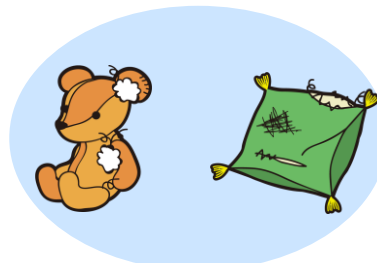
紙コップ・紙皿・レシート・汚れた紙・ティッシュペーパーなど

衣類



ズボン・シャツ・下着など

布類



ぬいぐるみ・タオル・枕・座布団など

皮革製品



グローブ・カバン・革靴など
金属部分は取り外して

ビニール・ゴム製品



ゴム手袋・ビニール靴・長靴・
ゴムボール・ホースなど

プラスチック製品



洗面器・ポリバケツ・タッパー
・ビデオテープ・CD・DVDなど

その他

火の気のあるものは水につけて



汚れの落ちない廃プラ・保冷剤
・アルミ鍋・紙おむつ・吸殻など

燃やすごみの分け方・出し方

- 剪定枝を出す場合は、枝の直径5cm・長さ50cmまでです。
ひもでくくって出す場合は、ひもの長さが1.5mまでです。
- 剪定枝・草花は、なるべく週の後半（木・金）で出してください。
- 汚れの落ちない廃プラは、**燃やすごみ**で出してください。
- 竹串・カミソリ刃・草木のトゲ等、収集時にケガの恐れのある物は、紙等に包んでポリ袋に入れ「**キケン○○**」と貼り紙をして出すようにお願いします。
- ※水銀入りの製品（血圧計・体温計等）は、**燃やすごみ**では収集できません。（品目一覧表参照）
- ※中身を使い切った使い捨てライターは、別袋に入れて出してください。
- 中身が残っている使い捨てライターは、拠点回収で出してください。（P44参照）

ペットボトル・プラスチック製容器包装（廃プラ） 週1回

  マークが付いている物が対象です。

○対象となる物の一例○

ペットボトル



飲料・調味料・酒などの
ペットボトル類

ボトル類



ドレッシング・シャンプー
・洗剤などの容器

袋・外装フィルムなど



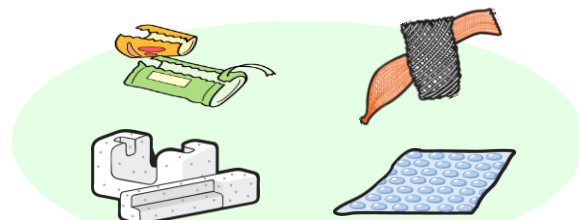
スナック菓子の袋・レトルト
パック・日用品の袋など

カップ類・パック類・トレイ類



カップ麺の容器・豆腐・食品トレイ・
弁当の容器・納豆・卵のパックなど

その他



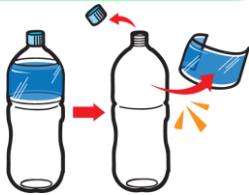
ペットボトルのキャップ・ラベル・果物ネット
・発泡スチロール・プチプチ（気泡緩衝材）など

廃プラの分け方・出し方

1



マークを確認する



ふたとラベルをはずす

2

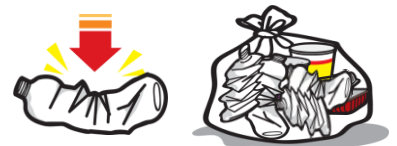
水で軽くすすぐ



汚れの取れない物は**燃やすごみ**
に出してください。

3

ポリ袋に入れる



できるだけつぶして出す

1



マークを確認する



ラベル・シールはできるだけ取る

2

水で軽くすすぐ



汚れの取れない物は**燃やすごみ**
に出してください。

3

ポリ袋に入れる



口をしっかり結ぶ

注意!

プラスチック製容器包装とは、商品を入れる物、包む物で
中身がなくなった時に不要となる物です。
材質はプラスチックでも、プラマークのない製品は対象では
ありません。
プラスチック製のハンガーはプラマークの有無で出し方が異な
りますが、混乱を防ぐため燃やすごみとして排出して下さい。



プラマークのないものは
燃やすごみです。



燃やすごみ

○対象となる物の一例○

缶類



アルミ缶・スチール缶・缶詰・ガス缶
・スプレー缶・一斗缶・ペール缶など

ビン類



飲み物・食べ物・調味料
の入っていたビンなど

電池類



乾電池・ボタン電池・
コイン電池
(形式 CR・BR)

※ガス缶・スプレー缶などは、**穴をあけず**に中身を使いきってから出してください。

※ニカド電池・ニッケル水素電池・リチウムイオン電池・充電電池などは、交野市環境部又は拠点回収場所へお持ちください。(P33参照)

分け方・出し方

1 ふたをはずす



プラスチック製のふたは燃やすごみ、金属製のふたは粗大ごみに出してください。

2 軽くすすぐ



なるべく汚れを落としてください。

3 45 L以下の袋に入れる



乾電池は別袋(小袋)に入れて出してください。

注意！ 間違いが多い品目

- 陶器・ガラス類
- なべ・やかん
- フライパン



すべて粗大ごみ

- 予約をして粗大ごみの日に出す



集団回収(リサイクル)

アルミ・スチール缶は、リサイクルできる資源です。定期的に取り組んでいる団体(子ども会や自治会など)の集団回収(リサイクル)にご協力をお願いします。

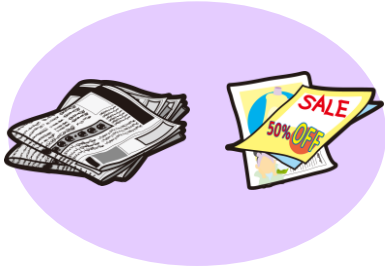


新聞・雑誌・段ボール等

月2回

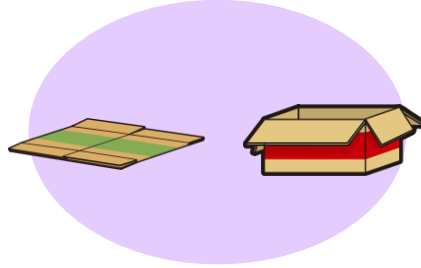
○対象となる物の一例○

新聞・雑誌



新聞紙・折込広告・チラシ
広告・雑誌

段ボール



発送・梱包・収納
・各種段ボール

紙袋・紙類



本・包装紙・紙袋・紙箱・ノート
・カタログ・シュレッターくず・
OA用紙・その他紙類

分け方・出し方

1 各種紙類



食品・油類などで汚れている紙や
感熱紙(レシート含む)カーボン紙
などは、燃やすごみとして出して
ください。

2 再生資源



金属類・プラスチックは
取除き、金属類は粗大ごみ
プラスチックは燃やすごみ
に出してください。

3 まとめる



45L以下の袋に入れるか、
1.5m以下のひもでくっつ
て出してください。

牛乳パックの拠点回収について

パック類



軽くすすぐ



まとめる



拠点回収



拠点回収場所は、44ページをご覧ください。

集団回収(リサイクル)

新聞・雑誌・段ボール等は、リサイクルできる資源です。
定期的に取り組んでいる団体(子ども会や自治会など)
の集団回収(リサイクル)にご協力をお願いします。



粗大ごみ・有料粗大ごみ

月1回

●事前に電話又はインターネットでの申し込みが必要です！

粗大ごみ予約受付センター ☎ 072-891-5374

受付時間 9:00~17:00 月~金曜日(祝日も含む)

インターネットでは24時間365日スマートフォンや

パソコンから申し込みできます。

詳しくは右のQRコードのリンクを確認してください。



聴覚・言語・音声障がいのある方はFAXでのお申し込みができます。
(P29参照)

粗大ごみ・有料粗大ごみ合わせて1世帯あたり、月1回5点まで排出できます。

- ①予約受付センターに電話、又はインターネットで申し込みします。
 - ②氏名・住所・出される品目(大きさ・長さ、指定品目など)・数量などを確認します。
 - ③収集日・排出場所・受付番号(有料の場合は粗大ごみ処理券が必要)をご案内します。
 - ④収集日の8時45分までに受付番号と氏名を書いた紙又は粗大ごみ処理券を貼って出してください。
- ※交野市内に家を2軒以上所有されている方は、住民票に記載されている住所のみでの排出になります。

『受付期間 前月分の予約受付終了後~1週間前の水曜日17:00まで』

	インターネット	電話
予約のキャンセル	収集日の1週間前の水曜日、	収集日前日の17:00まで
品目の変更	17:00まで	
申込点数を減らす		
申込点数を増やす	収集日の1週間前の水曜日、17:00まで	

交野市証紙(粗大ごみ処理券)の取扱いについて

●粗大ごみ処理券は、300円の1種類のみで、シールになっています。

- 粗大ごみ処理券には必ず受付番号・お名前・品目名を書き、台紙(控え)には収集日もお書きください。
- ※鉛筆や水性ペンで記入されますと、雨天等の場合に分かりづらくなりますので、油性ペンで書いてください。

粗大ごみを再利用しても良い場合は✓してください。

粗大ごみ処理券の注意事項！

- ・手数料の超過時に台紙(控え)がない場合は、返金できません。
※粗大ごみ処理券の [] は通し番号になっています。
返金時の確認のため必要となります。収集が終了するまで必ず保管しておいてください。
- ・破損、紛失、汚損した場合は、再発行できません。
- ・払い戻し、交換はできません。

交野市証紙（粗大ごみ処理券）取扱所

- 粗大ごみ処理券は、市内の公共施設・商業施設（コンビニ・スーパー・商店）などで販売しています。（詳しくはホームページで、ご確認ください）



（ステッカー）



（のぼり）

店舗前などで、このステッカー・のぼりが目印です。

（令和7年4月現在）

交野市証紙（粗大ごみ処理券）取扱所一覧

天野が原町	セブンイレブン「交野天野が原町2丁目店」	倉治	スーパービッグサン
幾野	ローソンストア100「交野幾野1丁目店」	郡津	郡津公民館
	交野（旧くずは）ガスリビング	藤が尾	JAファーマーズブチ星田
	ファミリーマート「幾野4丁目店」	星田	セブンイレブン「交野星田1丁目店」
梅が枝	梅が枝第1集会所		ファミリーマート「星田駅前店」
私市	万代「郡津店」		飯田寝装店
	ファミリーマート「河内いわふね店」		お茶のかをり園
	ローソン「交野私市4丁目店」		トップワールド「星田店」
私部	茨木養蜂園 がんばり		ファミリーマート「交野星田店」
	私部会館	セブンイレブン「交野星田店」	
	ファミリーマート「交野私部店」	セブンイレブン「交野星田店」	
	セブンイレブン「交野市役所前店」	セブンイレブン「交野星田店」	
私部西	セブンイレブン「交野私部4丁目店」	星田北	セブンイレブン「交野星田店」
	ローソン「交野梅が枝住宅前店」		カインズ「交野店」
	ローソン「交野倉治1丁目店」		フレンドマート「交野店」
倉治	ファミリーマート「交野倉治西店」		ローソン「京阪交野タウン店」
	イズミ電化「倉治店」		ローソン「交野星田北5丁目店」
	万代「倉治店」		万代「トナリエ星田店」
	関西スーパー「倉治店」	フレッシュバザール「交野星田パーク店」	
	セブンイレブン「交野倉治7丁目店」	スーパーフレスコ「星田店」	
	セブンイレブン「交野倉治9丁目店」	Yショップ「交野病院店」	
		松塚	Yショップ「交野病院店」
	森北	関西スーパー「河内磐船店」	
	森南	ファミリーマート「交野森北1丁目店」	
		ローソン「JR河内磐船駅前店」	

交野市外（枚方市）の取扱所一覧

枚方市	ファミリーマート「JR津田駅前店」
-----	-------------------

市の取扱所一覧

天野が原町	ゆうゆうセンター
星田	星田会館市民サービスコーナー
向井田	交野市立総合体育施設（いきいきランド交野）
私部西	交野市環境部

※粗大ごみ処理券について、ご不明な点などは購入された販売店では対応できませんので、環境事業課までお問い合わせください。

☎ 072-892-0121

粗大ごみ

●家庭から排出される粗大ごみのうち、市が指定する品目（指定品目）や排出時の粗大ごみの大きさ・長さによって粗大ごみか有料粗大ごみに分かります。

対象品目

- 粗大ごみ排出時の大きさ・長さが1 m未満の物
- 指定品目以外の物（品目一覧表参照）

食器・調理器具・ガラス・陶器類

- グラス・茶碗・鍋・やかん・フライパン
・植木鉢・花瓶・水槽など

※割れたり・先のとがった物は紙で包んで「キケン」と書いてください。



電化製品類



※指定品目以外の電化製品類（品目一覧表参照）

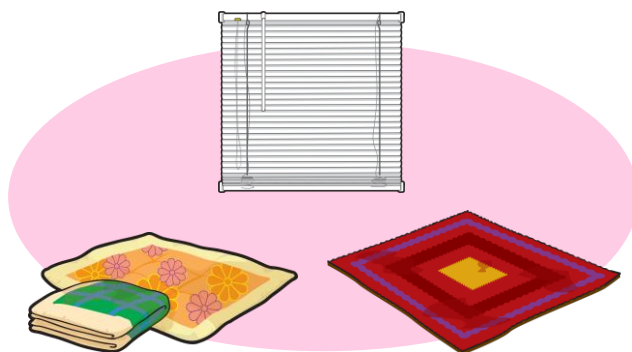
日用品・趣味用品類



※傘・物干し竿・ほうき・モップ、その他柄の付いた掃除用品については、1 m以上でも粗大ごみで排出できます。

家具・寝具類

- 布団・カーペット・ブラインド・椅子・机・パイプハンガー・カラーボックスなど



粗大ごみの出し方

- 4.5 L以下の無色透明又は白色半透明ポリ袋に入れ口を結んで出すか、長さ1.5 m以下のひもでくくって出してください。
- 粗大ごみには、紙などに受付番号・お名前を大きな字で書いて貼って出してください。
- ※鉛筆や水性ペンで記入されますと、雨天等の場合に分かりづらくなりますので、油性ペンで書いてください。
- 粗大ごみは排出されたときの大きさ・長さで判断します。
布団・カーペット等は、1 m以上でも折りたたんだり、丸める等して1 m未満の大きさにすると、粗大ごみとして排出することができます。
- ※電化製品などを出される時は、電池・バッテリーを抜いてから出してください。（P7・P33参照）

有料粗大ごみ

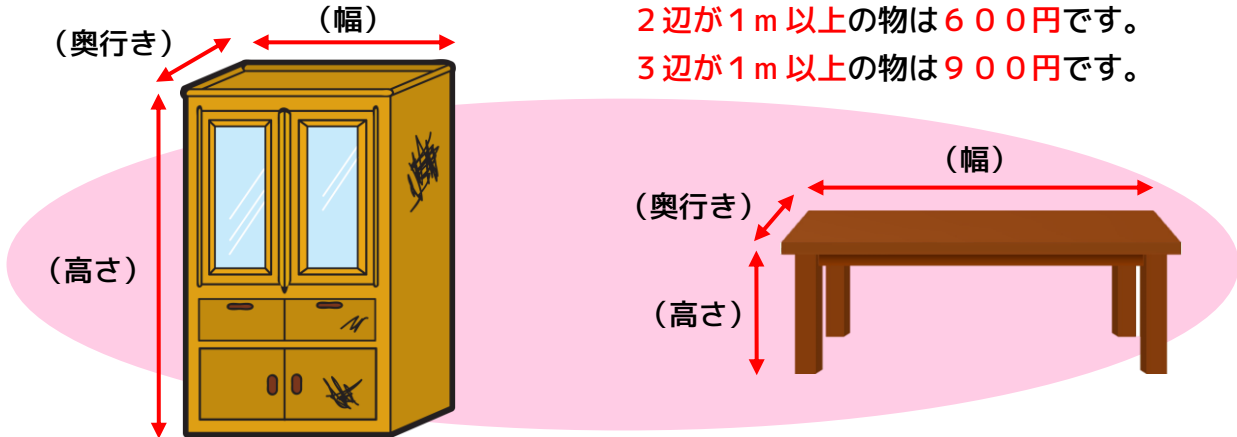
対象品目

- 粗大ごみ排出時の大きさ・長さが1 m以上の物
- 品目を指定する物（指定品目）P13～P14参照

排出時の大きさ・長さが1 m以上の物

○粗大ごみ排出時の

- 幅・奥行き・高さのいずれかが1 m以上の物、**1辺が1 m以上の物は300円**です。
- 2辺が1 m以上の物は600円**です。
- 3辺が1 m以上の物は900円**です。



※粗大ごみ排出時の長さが1 m以上の物には、**300円～900円**の粗大ごみ処理券が必要です。

指定品目の一例



※指定品目に該当する物は、**300円～1,200円**の粗大ごみ処理券が必要です。

※指定品目一覧表（P13～P14）をご覧ください。

有料粗大ごみの出し方

- 粗大ごみ処理券に**油性ペン**で受付番号・お名前・品目を大きな字で書いて貼って出してください。
- 解体して出される場合は、長さ1.5 m以下のひもでくくって出してください。
- 指定品目は、ポリ袋に入れないでください。
- 指定品目は、解体しないで原型(一部除く)のまま出してください。1 m未満に解体されても手数料が必要です。

※電化製品などを出される時は、**電池・バッテリーを抜いてから出してください。**（P7・P33参照）

粗大ごみ処理券の超過・不足について

○粗大ごみ処理券の超過の場合は、**台紙（控え）**を確認します。確認後、**還付請求書**にお名前・ご住所等の記入をしていただき超過分の**返金**をいたします。

ご不在時は、還付請求書等を投かんしますので、「**還付請求書・台紙（控え）**」をご持参の上、交野市環境部までお越しく下さい。確認後、超過分の**返金**をいたします。

※**台紙（控え）**がなければ**返金はできません**。

○粗大ごみ処理券の不足の場合は、収集員に不足分の粗大ごみ処理券をわたしてください。お持ちでない場合は、収集員から直接粗大ごみ処理券を購入してください。購入後、収集いたします。

ご不在時は、**手数料不足のお知らせ**を投かんします。**対象物は収集せずに置いていきます**。

指定品目一覧表

青枠内 300 円

緑枠内 600 円

桃枠内 900 円

<p>IHクッキングヒーター</p>	<p>ガスコンロ・ガステーブル</p>	<p>カセットコンロ</p>	<p>その他ガス調理器具</p>
 <p>(点火スイッチが1口)</p>	 <p>(点火スイッチが1口)</p>	 <p>(点火スイッチが1口)</p>	<p>(例)</p>  <p>(点火スイッチが1口)</p>
<p>鏡台・ドレッサー</p>	<p>草刈り機</p>	<p>プリンター・コピー機</p>	
	 <p>(エンジン無)</p>		
<p>食器乾燥機</p>	<p>炊飯器・ジャー</p>	<p>姿見</p>	<p>スキー板</p>
	 <p>(ガス・電気)</p>		 <p>(2本毎に1点) (ストックは含まない)</p>
<p>冷風機・冷風扇</p>	<p>レジャーテーブル</p>	<p>イス・座椅子 ソファ・チェア</p>	<p>オープンレンジ・オープン</p>
	 <p>(イス無も含む)</p>	 <p>(2名掛け～)</p>	
<p>家庭用温室</p>	<p>家庭用物置</p>	<p>カラオケ演奏装置</p>	<p>簡易焼却炉</p>
 <p>(解体したもの)</p>	 <p>(解体したもの)</p>	 <p>(ハンディタイプは除く)</p>	 <p>(金属製に限る)</p>
<p>卓球台</p>	<p>電子レンジ</p>	<p>ペット小屋</p>	<p>ベンチ</p>
 <p>(解体したもの)</p>		 <p>(小動物用ケージ・かごは除く)</p>	 <p>(石製以外)</p>
<p>ステップ</p>	<p>トレーニングマシン</p>	<p>腹筋マシン</p>	<p>ぶら下がり健康器</p>
			

アコーディオンカーテン 	編機  (卓上型)	一輪車  (運搬用) (車輪を外しているもの)	キーボード・電子鍵盤 
ゴルフクラブ  (5本毎に1点)	ゴルフバック 	サーキュレーター 	芝刈り機  (エンジン無)
スノーボード 	扇風機  (ハンディタイプは除く)	掃除機 	バーベキューコンロ 
IHクッキングヒーター  (点火スイッチが2口以上)	ガスコンロ・ガステーブル  (点火スイッチが2口以上)	カセットコンロ  (点火スイッチが2口以上)	その他ガス調理器具 (例)  (点火スイッチが2口以上)
障子  (2枚毎に1点)	食器洗い乾燥機 	ストーブ・ヒーター類 	その他暖房器具 (例)  (ガス・石油・電気) (こたつ・ホットカーペット類は除く)
スプリングマットレス  (ダブルサイズまで)	ミシン  (卓上型は除く)	ウォーカーマシン ランニングマシン 	サイクリングマシン 
その他健康器具 (例) 		パチスロ台 	パチンコ台 

※幼児用玩具(おもちゃ)除く

品目一覧表

50音順

燃やすごみ	45 L 以下の袋に入る燃えるもの / 1.5m 以下のひもでくくった剪定枝
廃プラ	 マークが付いているペットボトル・プラスチック製容器包装 汚れの取れないものは燃やすごみ
缶・ビン 乾電池等	アルミ缶・スチール缶・スプレー缶・一斗缶・ペール缶・ビン類 乾電池・ボタン電池・コイン電池 (電池は別袋に入れて)
新聞・雑誌 段ボール等	新聞・雑誌・段ボール・牛乳パック・その他紙類 汚れているものは燃やすごみ
粗大ごみ	食器・調理器具・ガラス・陶器・電化製品・家具・寝具・日用品類・電球 ※幅・奥行き・高さ(品目の大きさ)により分別区分が異なる品目もありますので、 予約前には大きさをはかってください。 ○傘・物干し竿・ほうき・モップ・デッキブラシ・フローリングワイパー・水切りなどその他柄の付いた掃除用品(電気製品除く)については、1 m 以上でも粗大ごみ(無料)となります。
有料粗大ごみ	市が指定する品目(指定品目) / 大きさ・長さが 1 m 以上の品目
特別有料品目	環境事業課へ前日までに電話予約をして直接持ち込む品目
小型家電	使用済小型家電やパソコン本体(周辺機器)などを拠点でも回収できる品目 小型家電回収 BOX に投入できる品目については 31 ページに記載しています。
拠点回収	蛍光管・小型充電式電池・使い捨てライター・牛乳パックを各施設で拠点回収をする品目
家電 リサイクル	市では処理できない品目 処理困難物 市では収集・運搬や処理が困難な品目 ※その他類するものもあり

品目及び小型家電回収 BOX に投入可については、あくまでも一例です。その他の品目についても、1 m を超えていれば有料粗大ごみになる品目もあります。ご不明な点などがありましたら環境事業課までお問い合わせください。

○サイズ表○

【枝・剪定枝・庭木・切り株】

燃やすごみ	直径5cm以下かつ長さ50cm以下のもの
粗大ごみ	直径20cm以下かつ長さ100cm未満のもの
有料粗大ごみ	直径5cm以下かつ長さ100cm以上200cm以下のもの
四交クリーナー 持ち込み	直径20cm以下かつ長さ100cm以上200cm以下のもの
処理困難物	上記のサイズを超えるもの

【板切れ・木材・枕木】

燃やすごみ	直径(厚さ)5cm以下かつ幅50cm以下・長さ50cm以下のもの
粗大ごみ	直径(厚さ)20cm以下かつ幅100cm未満・長さ100cm未満のもの
有料粗大ごみ	直径(厚さ)5cm以下かつ幅100cm以上200cm以下・長さ100cm以上200cm以下のもの
四交クリーナー 持ち込み	直径(厚さ)20cm以下かつ幅100cm以上200cm以下・長さ100cm以上200cm以下のもの
処理困難物	上記のサイズを超えるもの

【鉄パイプ】

粗大ごみ	直径5cm以下かつ長さ100cm未満・厚さ0.3cm以下のもの
有料粗大ごみ	直径5cm以下かつ長さ100cm以上200cm以下・厚さ0.3cm以下のもの
処理困難物	上記のサイズを超えるもの

【鉄筋】

粗大ごみ	直径1cm以下かつ長さ100cm未満のもの
有料粗大ごみ	直径1cm以下かつ長さ100cm以上200cm以下のもの
処理困難物	上記のサイズを超えるもの

【鉄板】

粗大ごみ	厚さ0.3cm以下かつ幅100cm未満・長さ100cm未満のもの
有料粗大ごみ	厚さ0.3cm以下かつ幅100cm以上200cm以下・長さ100cm以上200cm以下のもの
処理困難物	上記のサイズを超えるもの

特別有料品目

特別有料品目とは、環境事業課へ前日までに**電話予約**をして直接持ち込む品目（電話番号 072-892-0121）
月曜日に持ち込み希望の場合は前週の金曜日までに予約が必要です。
 その他類するものについては、環境事業課にお問い合わせください。

エンジン付き草刈り・芝刈り機（燃料オイル無しに限る）	1点につき1,800円が必要です。	ダンベル又はバーベルのシャフト・ボウリングボール	1点につき600円が必要です。
車椅子（折り畳めない手動のもの）		鎖・チェーン類	5kgごとに（1つあたり、最大30kgまで）300円が必要です。
車両用ルーフボックス（長さ205cm幅90cmまで）		コンクリートブロック（物干し台の土台含む）	
スプリングマットレス（幅140cmを超えるもの）		レンガ・コンクリートレンガ・漬物石（自然石は除く）	
ソファークッション（金属骨組み・スプリング有）		ダンベル又はバーベルのプレート・鉄アレイ	

処理困難物

市では収集・運搬や処理が困難な品目です。
 販売店又は処理業者へご相談ください。
 その他類するものについては、環境事業課にお問い合わせください。

あぜシート	車椅子(電動式)	ソーラー給湯器	農業
アルミホイール(自動車部品)	劇薬	ソファークッション	発炎筒(未使用)
石	建築廃材	耐火金庫	バッテリー
うす	原動機付自転車(自動二輪車)及び車体に関する部品 ※1	タイヤ	発電機
ウッドデッキ(原型)		タイヤホイール	ピアノ
エアポンプ(潜水具)	耕運機	タイル	フェンス
エレクター	米びつ(農業用)	卓球台(原型)	仏壇(原型)
エンジン付き機械類	コンクリート製品	チェア電動式	プロパンボンベ
オイル(エンジン用・その他)	コンプレッサー	漬物石(自然石)	ベッド(電動式)
オイルヒーター(オイル式パネルヒーターも含む)	サーフボード	土・土砂(植木の土)	ベンチ(石製)
	自動車部品	電気温水器	マッサージ機(イス・ベット式)
汚泥	シャッター	砥石	マルチシート
オルガン(電子オルガン含む)	消火器 ※2	灯油	物置(原型)
温室(原型)	除湿機 冷媒表記がありコンプレッサーを使用しているもの	扉(鉄・アルミ製)	門柱・門扉
カーポート		ドラム缶	薬剤
介護用ベッド・リフト	シンセサイザー	塗料・ペンキ	浴槽
神棚(原型)	水槽 2m以上のもの	流し台	冷風機 冷媒表記がありコンプレッサーを使用しているもの
瓦	石膏・石膏ボード	燃料・ガソリン	
給湯器(室外)	洗面ボウル	農機具	ワイヤーロープ

※1 販売店又は二輪車リサイクルコールセンターにご相談ください。
 電話番号 050-3000-0727

※2 消火器リサイクル推進センターにご相談ください。
 電話番号 03-5829-6773

	品目	分別区分	出し方のポイント		品目	分別区分	出し方のポイント
あ	IHクッキングヒーター	有料粗大ごみ	一口は300円 二口以上は600円 小型家電回収BOXに投入可		板戸	粗大ごみ	1m以上は有料粗大ごみ
	アイスノン	燃やすごみ			一輪車 (運搬用)	有料粗大ごみ	300円 車輪は外してください 外した車輪は処理業者へご相談ください
	アイスピック	粗大ごみ	紙に包みポリ袋に入れ「キケン〇〇」と 貼り紙をして出してください		一輪車 (運搬用以外)	粗大ごみ	幼児用・スポーツ用など
	アイロン	粗大ごみ	小型家電回収BOXに投入可		一升瓶	缶・ビン	軽くすぐ
	アイロン台	粗大ごみ	1m以上は有料粗大ごみ		一斗缶	缶・ビン	軽くすぐ
	アクセサリ	粗大ごみ	45L以下の袋に入る燃えるものは 燃やすごみ		イヤホン	粗大ごみ	小型家電回収BOXに投入可
	アコーディオンカーテン	有料粗大ごみ	300円 1枚毎に1点		衣類	燃やすごみ	
	足ふきマット	燃やすごみ	珪藻土マットは粗大ごみ		衣類乾燥機	家電 リサイクル	市では処理を行っていません 詳しくは30ページをご覧ください
	あぜシート	処理困難物	販売店又は処理業者へご相談ください		衣類乾燥機台	粗大ごみ	1m以上は有料粗大ごみ
	アタッシュケース	粗大ごみ	1m以上は有料粗大ごみ		インターホン	粗大ごみ	小型家電回収BOXに投入可
	アダプター (電気製品用)	粗大ごみ	小型家電回収BOXに投入可	う	植木鉢	粗大ごみ	45L以下の袋に入る燃えるものは 燃やすごみ
	圧力鍋	粗大ごみ			ウエットスーツ	燃やすごみ	
	油 (食用)	燃やすごみ	固めるか紙や布にしみこませて出して ください		ウォーカー マシン	有料粗大ごみ	900円
	雨合羽	燃やすごみ			ウォーター ベット	粗大ごみ	1m以上は有料粗大ごみ 水は抜いてください
	編機 (卓上型)	有料粗大ごみ	300円		浮き輪	燃やすごみ	
	網戸	粗大ごみ	1m以上は有料粗大ごみ		うす	処理困難物	処理業者へご相談ください
	アルハム	燃やすごみ	金属部分は粗大ごみ		ウッド カーペット	粗大ごみ	1m以上は有料粗大ごみ
	アルミ ホイール	処理困難物	自動車部品 販売店又は処理業者へご相談ください		ウッドデッキ (解体したもの)	粗大ごみ	原型は処理困難物 販売店又は処理業者へご相談ください
	アルミ箔	燃やすごみ	アルミ箔鍋(うどん用)など含む		腕時計	粗大ごみ	電気・電子時計は小型家電回収BOXに 投入可
	あんか	粗大ごみ			羽毛布団	燃やすごみ	45L以下の袋に入らないものは粗大ごみ
	アンテナ	粗大ごみ	テレビ・パラボラアンテナ等、鉄パイプ のサイズにより処理困難物もあり	え	HDD レコーダー	粗大ごみ	小型家電回収BOXに投入可
	アンプ	粗大ごみ	オーディオ・楽器用 小型家電回収BOXに投入可		LED蛍光管	粗大ごみ	直管・丸管・電球型
	あんま機 (マッサージ機)	粗大ごみ	1m以上は有料粗大ごみ イス・ベッド式は処理困難物		MD プレイヤー	粗大ごみ	小型家電回収BOXに投入可 電池は外してください
い	石	処理困難物	処理業者へご相談ください		エアー ウォーカー	有料粗大ごみ	900円
	衣装ケース	粗大ごみ	45L以下の袋に入る燃えるものは 燃やすごみ		エアーボンベ (潜水具)	処理困難物	販売店へご相談ください
	イス (1名掛)	粗大ごみ	1m以上は有料粗大ごみ		エアコン (クーラー)	家電 リサイクル	市では処理を行っていません 詳しくは30ページをご覧ください
	イス (2名掛～)	有料粗大ごみ	600円		エアロバイク	有料粗大ごみ	900円
	板ガラス	粗大ごみ	1m以上は有料粗大ごみ		液晶テレビ	家電 リサイクル	市では処理を行っていません 詳しくは30ページをご覧ください
	板切れ	燃やすごみ	大きさ・長さ制限あり15ページの サイズ表をご覧ください		枝	燃やすごみ	大きさ・長さ制限あり15ページの サイズ表をご覧ください

	品目	分別区分	出し方のポイント		品目	分別区分	出し方のポイント
え	枝切りばさみ	粗大ごみ	1 m以上は有料粗大ごみ		温度計(水銀・アルコール式)	粗大ごみ	水銀は必ず別袋に入れて温度計と記入して出してください 点数には含みません
	絵の具	燃やすごみ	燃えない容器のものは粗大ごみ		温度計(電子)	粗大ごみ	小型家電回収BOXに投入可
	エレクトーン	処理困難物	販売店又は処理業者へご相談ください		温風ヒーター	有料粗大ごみ	600円 (石油・電気・ガス) 電気式は小型家電回収BOXに投入可
	園芸用支柱	粗大ごみ	45L以下の袋に入る燃えるものは燃やすごみ 1 m以上は有料粗大ごみ	か	カーテンレール	粗大ごみ	1 m以上は有料粗大ごみ カーテンは燃やすごみ
	エンジン付機械類	処理困難物	販売店又は処理業者へご相談ください		カーペット	粗大ごみ	1 m以上は有料粗大ごみ 45L以下の袋に入るものは燃やすごみ
	遠赤外線暖房器	有料粗大ごみ	600円 (石油・電気・ガス) 電気式は小型家電回収BOXに投入可		カーポート	処理困難物	処理業者へご相談ください
	延長コード	粗大ごみ	小型家電回収BOXに投入可		カーボンヒーター	有料粗大ごみ	600円 (石油・電気・ガス) 電気式は小型家電回収BOXに投入可
	鉛筆削り器	粗大ごみ	電気式は小型家電回収BOXに投入可		介護用ベッド	処理困難物	販売店又は処理業者へご相談ください
お	OAラック	粗大ごみ	1 m以上は有料粗大ごみ		介護用リフト	処理困難物	販売店又は処理業者へご相談ください
	オイル(エンジン用)	処理困難物	処理業者へご相談ください 廃油BOXを使用の場合は燃やすごみ		懐中電灯	粗大ごみ	小型家電回収BOXに投入可 電池は外してください
	オイルヒーター	処理困難物	販売店又は処理業者へご相談ください		カイロ(使い捨て)	燃やすごみ	
	オーディオラック	粗大ごみ	1 m以上は有料粗大ごみ		鏡	粗大ごみ	壁掛け・卓上型・ハンディタイプ等 1 m以上は有料粗大ごみ
	オープン	有料粗大ごみ	600円 小型家電回収BOXに投入可 ターンテーブル・扉のみは粗大ごみ		学習机	粗大ごみ	1 m以上は有料粗大ごみ イスは別で1点
	オープントースター	粗大ごみ	小型家電回収BOXに投入可		かご	粗大ごみ	45L以下の袋に入る燃えるものは燃やすごみ
	オープンレンジ	有料粗大ごみ	600円 小型家電回収BOXに投入可 ターンテーブル・扉のみは粗大ごみ		傘	粗大ごみ	1 mを超えていても無料
	置時計	粗大ごみ	電気・電子時計は小型家電回収BOXに投入可 電池は外してください		傘立て	粗大ごみ	45L以下の袋に入る燃えるものは燃やすごみ 1 m以上は有料粗大ごみ
	おけ	燃やすごみ	金属製のものは粗大ごみ		加湿器	粗大ごみ	小型家電回収BOXに投入可
	押しピン	粗大ごみ	紙に包みポリ袋に入れ「キケン〇〇」と貼り紙をして出してください		ガスコンロ ガステーブル	有料粗大ごみ	一口は300円 二口以上は600円 電池は外してください
	汚泥	処理困難物	処理業者へご相談ください		ガス台	粗大ごみ	1 m以上は有料粗大ごみ
	斧	粗大ごみ	1 m以上は有料粗大ごみ		ガスバーナー	粗大ごみ	ボンベ(缶)は使い切つて缶・ピンの日に出してください
	おまる	粗大ごみ	45L以下の袋に入る燃えるものは燃やすごみ		カセットボンベ	缶・ビン	中身は使い切り穴をあけずに出してください
	おむつ	燃やすごみ			カセットコンロ	有料粗大ごみ	一口は300円 二口以上は600円
	おもちゃ	粗大ごみ	45L以下の袋に入る燃えるものは燃やすごみ		カセットテープ	燃やすごみ	
	おもちゃ(電気式)	粗大ごみ	1 m以上は有料粗大ごみ 電池は外してください		カセットデッキ	粗大ごみ	小型家電回収BOXに投入可
	折りたたみマットレス	粗大ごみ	1 m以上又はスプリング入りは有料粗大ごみ		カッターナイフ	粗大ごみ	紙に包みポリ袋に入れ「キケン〇〇」と貼り紙をして出してください
	オルガン	処理困難物	販売店又は処理業者へご相談ください 電子オルガン含む		かばん	燃やすごみ	金属部分は粗大ごみ
	オルゴール	粗大ごみ			花瓶	粗大ごみ	
	温室 家庭用(解体したもの)	有料粗大ごみ	600円 原型は処理困難物		カミソリ	燃やすごみ	紙に包みポリ袋に入れ「キケン〇〇」と貼り紙をして出してください
	温水洗浄便座	粗大ごみ			神棚(解体したもの)	粗大ごみ	原型は処理困難物 販売店へご相談ください

	品目	分別区分	出し方のポイント		品目	分別区分	出し方のポイント
か	カメラ	粗大ごみ	電化製品の物は小型家電回収BOXに投入可 電池は外してください	<	空気入れ	粗大ごみ	
	カラーボックス	粗大ごみ	1m以上は有料粗大ごみ		空気清浄機	粗大ごみ	小型家電回収BOXに投入可
	カラオケ演奏装置	有料粗大ごみ	600円 ハンディタイプ除く		クーラー(エアコン)	家電リサイクル	市では処理を行っていません 詳しくは30ページをご覧ください
	ガラステーブル	粗大ごみ	1m以上は有料粗大ごみ		クーラーボックス	粗大ごみ	1m以上は有料粗大ごみ
	革製品	燃やすごみ	金属部分は粗大ごみ		釘	粗大ごみ	紙に包みポリ袋に入れ「キケン〇〇」と 貼り紙をして出してください
	瓦	処理困難物	処理業者へご相談ください		草刈り機(エンジン有)	特別有料品目	1800円 燃料・オイル無しに限る 環境事業課へ問合せ
	缶	缶・ビン	軽くすすぐ		草刈り機(エンジン無)	有料粗大ごみ	300円
	簡易焼却炉	有料粗大ごみ	600円 金属製に限る		串	燃やすごみ	紙に包みポリ袋に入れ「キケン〇〇」と 貼り紙をして出してください
	換気扇	粗大ごみ			口紅	燃やすごみ	金属製ケース・金属部分は粗大ごみ
	緩衝材	廃プラ	紙製は新聞・雑誌・段ボール		くつ	燃やすごみ	金属部分は粗大ごみ
	乾燥剤	燃やすごみ			靴下	燃やすごみ	
き	キーボード(電子鍵盤)	有料粗大ごみ	300円 幼児用おもちゃは粗大ごみ 小型家電回収BOXに投入可		クッション	燃やすごみ	45L以下の袋に入らないものは粗大ごみ
	キーボード(パソコン用)	粗大ごみ	小型家電回収BOXに投入可 宅配便回収 については32ページ参照		熊手(柄付掃除道具)	粗大ごみ	1mを超えていても無料
	木くず	燃やすごみ			クリスマスツリー	粗大ごみ	1m以上は有料粗大ごみ
	ギター	粗大ごみ	電子ギター含む		車椅子	粗大ごみ	折りたためる手動式のもの
	キックボード	粗大ごみ	1m以上は有料粗大ごみ			特別有料品目	折りたためない手動式のもの 1800円 環境事業課へ問合せ
	キッチンストッカー	粗大ごみ	1m以上は有料粗大ごみ			処理困難物	電動式のもの 販売店又は処理業者へご相談ください
	キッチンガード	粗大ごみ	1m以上は有料粗大ごみ		グローブ	燃やすごみ	
	脚立	粗大ごみ	1m以上は有料粗大ごみ		くわ	粗大ごみ	1m以上は有料粗大ごみ
	キャットタワー	粗大ごみ	1m以上は有料粗大ごみ		鎖(チェーン類)	特別有料品目	5kgごとに300円 環境事業課へ問合せ 1つあたりの重さは最大30kgまで
	キャビネット	粗大ごみ	1m以上は有料粗大ごみ	け	蛍光管	拠点回収	拠点回収43ページをご覧ください 白熱・LED・グロー・点灯管は粗大ごみ
	キャリーバッグ	粗大ごみ	1m以上は有料粗大ごみ		携帯電話	粗大ごみ	スマートフォンも含む 小型家電回収BOXに投入可
	救急箱	燃やすごみ	金属製は粗大ごみ		携帯用音楽プレイヤー	粗大ごみ	小型家電回収BOXに投入可 電池は外してください
	急須	粗大ごみ			珪藻土マット	粗大ごみ	1m以上は有料粗大ごみ
	給湯器(室外)	処理困難物	販売店又は処理業者へご相談ください		ケージ・かご(小動物用)	粗大ごみ	鳥・ハムスター・ウサギなどのかご含む 1m以上は有料粗大ごみ
	吸入器	粗大ごみ	小型家電回収BOXに投入可		ゲーム機	粗大ごみ	小型家電回収BOXに投入可
	牛乳パック	新聞・雑誌ダンボール	拠点回収については44ページをご覧ください		ゲームソフト	燃やすごみ	カセット・ディスク
	鏡台(ドレッサー)	有料粗大ごみ	300円		劇業	処理困難物	販売店へご相談ください
	金庫(手提げ)	粗大ごみ	耐火金庫は処理困難物		化粧品	缶・ビン	中身を使い切ってください

	品目	分別区分	出し方のポイント		品目	分別区分	出し方のポイント
け	下駄箱	粗大ごみ	1m以上は有料粗大ごみ		コンクリート製品	処理困難物	販売店又は処理業者へご相談ください
	血圧計(水銀)	粗大ごみ	必ず別袋に入れて血圧計と記入して出してください 点数には含みません		コンクリートブロック	特別有料品目	5kgごとに300円 環境事業課へ問合せ 1つあたりの重さは最大30kgまで
	血圧計(電子)	粗大ごみ	小型家電回収BOXに投入可		コンクリートレンガ	特別有料品目	5kgごとに300円 環境事業課へ問合せ 1つあたりの重さは最大30kgまで
	玄関マット	粗大ごみ	45L以下の袋に入る燃えるものは燃やすごみ		コンパネ	燃やすごみ	大きさ・長さ制限あり15ページのサイズ表をご覧ください
	建築廃材	処理困難物	処理業者へご相談ください		コンプレッサー	処理困難物	販売店又は処理業者へご相談ください
	健康器具(据置型)	有料粗大ごみ	900円 手持ち・身に付けて使用する簡易的なものは除く		コンポスト容器	粗大ごみ	1m以上は有料粗大ごみ 45L以下の袋に入る燃えるものは燃やすごみ
	原動機付自転車(自動二輪車)及び車体に関する部品	処理困難物	販売店(部品)・二輪車リサイクルコールセンター(車体)にご相談ください 電話番号 050-3000-0727		コンロ	有料粗大ごみ	ガス・カセット・IH 一口は300円 二口以上は600円
	剣道の防具	粗大ごみ		さ	コンロ付テーブル	有料粗大ごみ	ガス・カセット・IH 一口は300円 二口以上は600円
	剣道の防具	粗大ごみ			サーキュレーター	有料粗大ごみ	300円 小型家電回収BOXに投入可 電池・USB・充電式は粗大ごみ
こ	高圧洗浄機	粗大ごみ	小型家電回収BOXに投入可		サーフボード	処理困難物	販売店へご相談ください
	耕運機	処理困難物	販売店又は処理業者へご相談ください		サイクリングマシン	有料粗大ごみ	900円
	工具類	粗大ごみ			座いす(1名掛)	粗大ごみ	1m以上は有料粗大ごみ
	ゴーグル	粗大ごみ	45L以下の袋に入る燃えるものは燃やすごみ		座いす(2名掛~)	有料粗大ごみ	600円
	コーナーボード	粗大ごみ	1m以上は有料粗大ごみ		サイドボード	粗大ごみ	1m以上は有料粗大ごみ
	コーナーラック	粗大ごみ	1m以上は有料粗大ごみ		財布	燃やすごみ	
	コーヒーメーカー	粗大ごみ	小型家電回収BOXに投入可		魚焼き器	粗大ごみ	
	ござ	粗大ごみ	45L以下の袋に入る燃えるものは燃やすごみ 1m以上は有料粗大ごみ		雑誌	新聞・雑誌ダンボール	汚れのひどいものは燃やすごみ
	こたつ	粗大ごみ	天板も含む 1m以上は有料粗大ごみ		殺虫剤(燻煙式)	粗大ごみ	45L以下の袋に入る燃えるものは燃やすごみ
	コップ	粗大ごみ	45L以下の袋に入る燃えるものは燃やすごみ		殺虫剤(スプレー式)	缶・ビン	中身は使い切り穴をあけずに出してください
	五徳	粗大ごみ			座布団	燃やすごみ	45L以下の袋に入らないものは粗大ごみ
	碁盤(囲碁盤)	燃やすごみ	大きさ・長さ制限あり15ページのサイズ表をご覧ください		皿	粗大ごみ	45L以下の袋に入る燃えるものは燃やすごみ
	コピー機(卓上型)	有料粗大ごみ	300円 業務用・大型のものは販売店又は処理業者へご相談ください		ザル	粗大ごみ	45L以下の袋に入る燃えるものは燃やすごみ
	ごみバール	粗大ごみ	45L以下の袋に入る燃えるものは燃やすごみ		サングラス	粗大ごみ	45L以下の袋に入る燃えるものは燃やすごみ
	ゴム製品	燃やすごみ	ゴムホース・ゴム手袋・ゴムボール・ゴムマットなど		三輪車(幼児用)	粗大ごみ	
	ゴムポート	燃やすごみ	45L以下の袋に入らないものや金属部分は粗大ごみ	し	CDケース	燃やすごみ	MD・DVDケース・ディスクなども燃やすごみ
	米びつ	粗大ごみ	45L以下の袋に入る燃えるものは燃やすごみ		CDプレーヤー	粗大ごみ	小型家電回収BOXに投入可 電池は外してください
	米びつ(農業用)	処理困難物	販売店又は処理業者へご相談ください		CDラジカセ	粗大ごみ	小型家電回収BOXに投入可 電池は外してください
	ゴルフクラブ	有料粗大ごみ	300円 5本毎に1点		シーツ	燃やすごみ	
	ゴルフバッグ	有料粗大ごみ	300円		シェーバー(電気式)	粗大ごみ	小型家電回収BOXに投入可 電池は外してください

	品目	分別区分	出し方のポイント		品目	分別区分	出し方のポイント
し	磁気 マットレス	粗大ごみ	1 m以上は有料粗大ごみ		照明器具 LED照明器具	粗大ごみ	蛍光管は外して拠点回収へ 4 3 ページをご覧ください。
	磁石	粗大ごみ			ジョウロ	粗大ごみ	45L以下の袋に入る燃えるものは 燃やすごみ
	辞書・辞典	新聞・雑誌 ダンボール	汚れのひどいものは燃やすごみ		食卓テーブル	粗大ごみ	1 m以上は有料粗大ごみ コンロ埋込の テーブルはコンロと同じ扱いになります
	システム畳	粗大ごみ	1 m以上は有料粗大ごみ		除湿機	粗大ごみ	小型家電回収BOXに投入可
	七輪	粗大ごみ	中の灰には水を十分にしみこませて 燃やすごみに出してください			処理困難物	冷媒表記がありコンプレッサーを使用し ているもの
	室内用物干し	粗大ごみ	1 m以上は有料粗大ごみ 2段タコ足・ スタンド・突っ張り棒・タワー式など		除湿剤の容器	廃プラ	プラマークが付いているもの プラマーク が付いていないものは燃やすごみ
自	自転車	交野市環境部 持込	収集運搬は行っていません フレーム・車輪以外の部品は粗大ごみ		食器	粗大ごみ	45L以下の袋に入る燃えるものは 燃やすごみ
		四交持込	3 0 0 円 電動自転車のバッテリーは 持込不可 販売店へご相談ください		食器洗い乾燥機	有料粗大 ごみ	6 0 0 円
		粗大ごみ	幼児用ペダル無し足こぎ自転車に限る 1 m以上は有料粗大ごみ		食器乾燥機	有料粗大 ごみ	3 0 0 円 小型家電回収BOXに投入可
自動車部品	処理困難物	販売店へご相談ください		食器乾燥機の 部品	粗大ごみ	ふた・カゴ(皿うけ・たて) 45L以下の 袋に入る燃えるものは燃やすごみ	
芝刈り機 (エンジン有)	特別有料 品目	1 8 0 0 円 燃料・オイル無しに限る 環境事業課へ問合せ		食器棚	粗大ごみ	1 m以上は有料粗大ごみ	
芝刈り機 (エンジン無)	有料粗大 ごみ	3 0 0 円		シルバー カート	粗大ごみ	手押し車・腰掛手押し車	
ジャー (ガス・電気)	有料粗大 ごみ	3 0 0 円 内釜のみは粗大ごみ 電気ジャーは小型家電回収BOXに投入可		人工芝	粗大ごみ	1 m以上は有料粗大ごみ 45L以下の袋 に入る燃えるものは燃やすごみ	
シャッター	処理困難物	販売店又は処理業者へご相談ください		シンセサイザー	処理困難物	販売店又は処理業者へご相談ください	
ジャングル ジム	粗大ごみ	1 m以上は有料粗大ごみ		新聞	新聞・雑誌 ダンボール	汚れのひどいものは燃やすごみ	
ジュース	粗大ごみ	小型家電回収BOXに投入可		す 水槽	粗大ごみ	1 m未満のものに限る	
じゅうたん	粗大ごみ	1 m以上は有料粗大ごみ 45 L以下の袋 に入る燃えるものは燃やすごみ			四交持込	2 m未満のものに限る 2 m以上は処理困難物	
充電器	粗大ごみ	小型家電回収BOXに投入可		水筒	粗大ごみ	45L以下の袋に入る燃えるものは 燃やすごみ	
ジュニアシート	粗大ごみ	1 m以上は有料粗大ごみ		炊飯器 (ガス・電気)	有料粗大 ごみ	3 0 0 円 内釜のみは粗大ごみ 電気炊飯器は小型家電回収BOXに投入可	
収納ケース	粗大ごみ	45L以下の袋に入る燃えるものは 燃やすごみ		スーツケース	粗大ごみ	1 m以上は有料粗大ごみ	
シュレッダー	粗大ごみ	電気式は小型家電回収BOXに投入可		姿見	有料粗大 ごみ	3 0 0 円 脚のみ(1 m以上は有料粗大 ごみ)は粗大ごみ	
シュレッダー した紙	新聞・雑誌 ダンボール	汚れのひどいものや個人情報が含まれる ものは燃やすごみ		スキー板	有料粗大 ごみ	3 0 0 円 2本毎に1点 ストックは含まない	
ジョイント マット	燃やすごみ	45L以下の袋に入らないものは粗大ごみ		スキーウェア (スキー手袋)	燃やすごみ		
消火器	処理困難物	消火器リサイクル推進センター 電話番号 0 3 - 5 8 2 9 - 6 7 7 3		スキー キャリア	粗大ごみ	1 m以上は有料粗大ごみ 棒状のものに限る	
消火器 (スプレー缶式)	缶・ビン	中身は使い切り穴をあけずに出して ください		スキー靴	粗大ごみ	金属部分が付いていないものは 燃やすごみ	
定規 (分度器)	燃やすごみ	金属製は粗大ごみ		スキャナー	粗大ごみ	小型家電回収BOXに投入可	
将棋盤	燃やすごみ	大きさ・長さ制限あり15ページの サイズ表をご覧ください		スケート ボード	粗大ごみ	1 m以上は有料粗大ごみ	
障子	有料粗大 ごみ	6 0 0 円 2枚毎に1点		スケッチ ブック	新聞・雑誌 ダンボール	汚れのひどいものは燃やすごみ	
浄水器	粗大ごみ	カードリッジのみも粗大ごみ		スコップ	粗大ごみ	1 m以上は有料粗大ごみ	

	品目	分別区分	出し方のポイント		品目	分別区分	出し方のポイント
す	すすり	粗大ごみ	45L以下の袋に入る燃えるものは燃やすごみ		せともの	粗大ごみ	
	すすり箱	粗大ごみ	45L以下の袋に入る燃えるものは燃やすごみ		セラミックヒーター	有料粗大ごみ	600円 (石油・電気・ガス) 電気式は小型家電回収BOXに投入可
	すだれ	粗大ごみ	45L以下の袋に入る燃えるものは燃やすごみ		洗剤容器	廃プラ	プラマークが付いているもの プラマークが付いていないものは燃やすごみ
	スチームクリーナー	粗大ごみ	小型家電回収BOXに投入可		洗剤容器(紙製)	新聞・雑誌ダンボール	洗剤成分が多く残っているものや汚れのひどいものは燃やすごみ
	スチール棚	粗大ごみ	1m以上は有料粗大ごみ		洗濯機	家電リサイクル	市では処理を行っていません 詳しくは30ページをご覧ください
	スティック類	粗大ごみ	1m以上は有料粗大ごみ ゲートボール・ホッケー用など		洗濯乾燥機	家電リサイクル	市では処理を行っていません 詳しくは30ページをご覧ください
	ステップ	有料粗大ごみ	900円		洗濯バサミ	粗大ごみ	45L以下の袋に入る燃えるものは燃やすごみ
	ステンレスパイプ棚	粗大ごみ	1m以上は有料粗大ごみ		剪定枝	燃やすごみ	大きさ・長さ制限あり15ページのサイズ表をご覧ください
	ストーブ	有料粗大ごみ	600円 (石油・電気・ガス) その他類するもの 電気ストーブは小型家電投入可		栓抜き	粗大ごみ	
	ストーブフェンス	粗大ごみ	1m以上は有料粗大ごみ		扇風機	有料粗大ごみ	300円 携帯式を除く 小型家電回収BOXに投入可
	ストック	粗大ごみ	1m以上は有料粗大ごみ		扇風機(携帯式)	粗大ごみ	電池・USB・充電式の携帯・ハンディタイプのもの 小型家電回収BOXに投入可
	スノーボード	有料粗大ごみ	300円		扇風機の部品	粗大ごみ	羽根・前後ガード 45L以下の袋に入る燃えるもの燃やすごみ
	スノーボードブーツ	粗大ごみ	金属部分が付いていないものは燃やすごみ		洗面器	燃やすごみ	風呂おけ・風呂イスなども燃やすごみ 金属製は粗大ごみ
	すのこ	粗大ごみ	1m以上は有料粗大ごみ		洗面台	粗大ごみ	1m以上は有料粗大ごみ 洗面ボウルは処理困難物
	スピーカー	粗大ごみ	1m以上は有料粗大ごみ 小型家電回収BOXに投入可		洗面ボウル	処理困難物	販売店又は処理業者へご相談ください
	スプーン(フォーク)	粗大ごみ	45L以下の袋に入る燃えるものは燃やすごみ	そ	掃除機	有料粗大ごみ	300円 自動・ハンディタイプ・布団用含む 小型家電回収BOXに投入可
	スプリングマットレス	有料粗大ごみ	900円 幅140cm以下のもの(ダブルサイズまで)		掃除機の部品	粗大ごみ	ホース・ノズル・吸込み口など
		特別有料品目	1800円 幅140cmを超えるもの 環境事業課へ問合せ		ソーラー給湯器	処理困難物	販売店又は処理業者へご相談ください
	スプレー缶	缶・ビン	中身は使い切り穴はあけずに出してください		ソファ(1名掛)	粗大ごみ	1m以上は有料粗大ごみ
	すべり台	粗大ごみ	1m以上は有料粗大ごみ		ソファ(2名掛～)	有料粗大ごみ	600円
	ズボンプレス	粗大ごみ	1m以上は有料粗大ごみ 小型家電回収BOXに投入可		ソファ電動式	処理困難物	販売店又は処理業者へご相談ください
	スマートフォン	粗大ごみ	小型家電回収BOXに投入可		ソファベッド	粗大ごみ	1m以上は有料粗大ごみ 金属骨組み・スプリングなし
	すり鉢	粗大ごみ	45L以下の袋に入る燃えるものは燃やすごみ			特別有料品目	1800円 環境事業課へ問合せ 金属骨組み・スプリングあり
せ	生理用品	燃やすごみ			そり	粗大ごみ	45L以下の袋に入る燃えるものは燃やすごみ
	セーター	燃やすごみ			そろばん	燃やすごみ	
	赤外線治療器	粗大ごみ	小型家電回収BOXに投入可	た	体温計(水銀・アルコール式)	粗大ごみ	水銀は必ず別袋に入れて体温計と記入して出してください 点数には含みません
	石油ポンプ(電気・手動)	粗大ごみ	電池は外してください 45L以下の袋に入る燃えるものは燃やすごみ		体温計(電子)	粗大ごみ	小型家電回収BOXに投入可
	石膏石膏ボード	処理困難物	処理業者へご相談ください		耐火金庫	処理困難物	販売店又は処理業者へご相談ください
	接着剤	燃やすごみ			体重計	粗大ごみ	電子式・電池式(電池を外して)小型家電回収BOXに投入可

	品目	分別区分	出し方のポイント		品目	分別区分	出し方のポイント
た	タイヤ	処理困難物	販売店又は処理業者へご相談ください		チェーン類	特別有料品目	5kgごとに300円 環境事業課へ問合せ 1つあたりの重さは最大30kgまで
	タイヤホイール	処理困難物	販売店又は処理業者へご相談ください		地球儀	粗大ごみ	45L以下の袋に入る燃えるものは燃やすごみ
	タイヤチェーン(金属製)	特別有料品目	5kgごとに300円 環境事業課へ問合せ 1つあたりの重さは最大30kgまで		チャイルドシート	粗大ごみ	1m以上は有料粗大ごみ
	タイヤチェーン(ゴム製)	粗大ごみ			ちゃぶ台	粗大ごみ	1m以上は有料粗大ごみ
	タイル	処理困難物	処理業者へご相談ください		茶碗	粗大ごみ	
	タオル	燃やすごみ			中華鍋	粗大ごみ	
	タオルケット	燃やすごみ	45L以下の袋に入らないものは粗大ごみ		注射器 注射針	×	医療機関へ返却してください
	高枝切りばさみ	粗大ごみ	1m以上は有料粗大ごみ		チューナー	粗大ごみ	BS・CS・TV・FMなど 小型家電回収BOXに投入可
	竹馬	粗大ごみ	1m以上は有料粗大ごみ		チラシ	新聞・雑誌 ダンボール	汚れのひどいものは燃やすごみ
	竹串	燃やすごみ	紙に包みポリ袋に入れ「キケン〇〇」と 貼紙をして出してください	つ	つえ	粗大ごみ	1m以上は有料粗大ごみ
	竹ぼうき	粗大ごみ	1mを超えていても無料		机	粗大ごみ	1m以上は有料粗大ごみ
	たこ足ハンガー	粗大ごみ	1m以上は有料粗大ごみ		机敷き	粗大ごみ	45L以下の袋に入る燃えるものは 燃やすごみ 1m以上は有料粗大ごみ
	たこ焼き器(ガス使用製品)	有料粗大ごみ	一口は300円 二口以上は600円 電気式は粗大ごみ		漬物石(自然石)	処理困難物	処理業者へご相談ください
	畳	四交持込	300円(枚)1回につき10枚まで 畳状の敷物・ユニット畳は粗大ごみ		漬物石(自然石以外)	特別有料品目	5kgごとに300円 環境事業課へ問合せ 1つあたりの重さは最大30kgまで
	卓球台(解体したもの)	有料粗大ごみ	600円 原型は処理困難物		土・土砂(植木の土)	処理困難物	処理業者へご相談ください
	脱酸素剤	燃やすごみ			つっぱり棒	粗大ごみ	1m以上は有料粗大ごみ
	脱臭剤	燃やすごみ			壺	粗大ごみ	
	タッパー	燃やすごみ			積み木	燃やすごみ	金属製は粗大ごみ
	タブレット	粗大ごみ	小型家電回収BOXに投入可		つめ切り	粗大ごみ	
	卵のパック	廃プラ	紙製は新聞・雑誌・段ボール		釣り竿	粗大ごみ	1m以上は有料粗大ごみ
	たらい	粗大ごみ	45L以下の袋に入る燃えるものは 燃やすごみ		釣り針	粗大ごみ	紙に包みポリ袋に入れ「キケン〇〇」と 貼紙をして出してください
	たわし	燃やすごみ	金属製は粗大ごみ	て	DVD プレーヤー	粗大ごみ	小型家電回収BOXに投入可
	タンス	粗大ごみ	1m以上は有料粗大ごみ		テーブ レコーダー	粗大ごみ	小型家電回収BOXに投入可
	ダンベルのシャフト	特別有料品目	1点につき600円 環境事業課へ問合せ		テーブル	粗大ごみ	1m以上は有料粗大ごみ コンロ埋込の テーブルはコンロと同じ扱いになります
	ダンベルのプレート	特別有料品目	5kgごとに300円 環境事業課へ問合せ 1つあたりの重さは最大30kgまで		デジタル カメラ	粗大ごみ	小型家電回収BOXに投入可 電池は外してください
	ダンボール	新聞・雑誌 ダンボール	汚れのひどいものは燃やすごみ		鉄アレイ	特別有料品目	5kgごとに300円 環境事業課へ問合せ 1つあたりの重さは最大30kgまで
ち	チェアー(1名掛)	粗大ごみ	1m以上は有料粗大ごみ		鉄筋	粗大ごみ	大きさ・長さ制限あり15ページの サイズ表をご覧ください
	チェアー(2名掛～)	有料粗大ごみ	600円		鉄パイプ	粗大ごみ	大きさ・長さ制限あり15ページの サイズ表をご覧ください
	チェアー(電気式)	処理困難物	販売店又は処理業者へご相談ください		鉄板	粗大ごみ	大きさ・長さ制限あり15ページの サイズ表をご覧ください

	品目	分別区分	出し方のポイント		品目	分別区分	出し方のポイント
て	テレビ	家電 リサイクル	市では処理を行っていません 詳しくは30ページをご覧ください		扉(戸)	処理困難物	鉄・アルミ製 処理業者へご相談ください
	テレビ台	粗大ごみ	1m以上は有料粗大ごみ		ドライブ レコーダー	粗大ごみ	小型家電回収BOXに投入可
	電気 カーペット	粗大ごみ	1m以上は有料粗大ごみ		ドライヤー	粗大ごみ	小型家電回収BOXに投入可
	電気温水器	処理困難物	販売店へご相談ください		ドラム缶	処理困難物	処理業者へご相談ください
	電気温風器	有料粗大 ごみ	600円 小型家電回収BOXに投入可		トラン シーバー	粗大ごみ	小型家電回収BOXに投入可 電池は外してください
	電気カミソリ	粗大ごみ	小型家電回収BOXに投入可 電池は外してください		鳥かご	粗大ごみ	1m以上は有料粗大ごみ
	電気コード	粗大ごみ	延長コード・電源ケーブルなど		塗料	処理困難物	販売店へご相談ください
	電気ストーブ	有料粗大 ごみ	600円 小型家電回収BOXに投入可		トレー (食品トレー)	廃プラ	軽くすすぐ 汚れがとれないものは燃やすごみ
	電気ポット	粗大ごみ	小型家電回収BOXに投入可		トレーニング マシン	有料粗大 ごみ	900円
	電球	粗大ごみ			ドレッサー (鏡台)	有料粗大 ごみ	300円
	電子タバコ	粗大ごみ	小型家電回収BOXに投入可	な	ナイフ	粗大ごみ	紙に包みポリ袋に入れ「キケン〇〇」と 貼り紙をして出してください
	電子レンジ	有料粗大 ごみ	600円 小型家電回収BOXに投入可 ターンテーブル・扉のみは粗大ごみ		長靴	燃やすごみ	
	電卓	粗大ごみ	小型家電回収BOXに投入可		流し台	処理困難物	処理業者へご相談ください
	電池	缶・ビン	乾電池・ボタン電池 リチウムコイン電池		流し台(簡易)	粗大ごみ	45L以下の袋に入る燃えるものは 燃やすごみ 1m以上は有料粗大ごみ
	電池 (小型充電式)	拠点回収	小型充電式電池回収BOXへ 33ページをご覧ください		鍋	粗大ごみ	
	テント	粗大ごみ	1m以上は有料粗大ごみ		生ごみ	粗大ごみ	水切りをしてください
	電動工具	粗大ごみ	小型家電回収BOXに投入可 電池は外してください		生ごみ処理機	粗大ごみ	1m以上は有料粗大ごみ
	電動歯ブラシ	粗大ごみ	小型家電回収BOXに投入可 電池は外してください	に	ニカド・ニッケル 水素電池	拠点回収	小型充電式電池回収BOXへ 33ページをご覧ください
	天ぷら油	燃やすごみ	固めるか紙や布にしみこませて出して ください		2段ベッド	粗大ごみ	1m以上は有料粗大ごみ
	電話機	粗大ごみ	小型家電回収BOXに投入可		人形ケース	粗大ごみ	1m以上は有料粗大ごみ
	電話台	粗大ごみ	1m以上は有料粗大ごみ	ぬ	ぬいぐるみ	燃やすごみ	45L以下の袋に入らないものは粗大ごみ 1m以上は有料粗大ごみ
と	とい (とゆ)	粗大ごみ	1m以上は有料粗大ごみ		布類	燃やすごみ	
	砥石	処理困難物	販売店又は処理業者へご相談ください	ね	ネクタイ	燃やすごみ	
	灯油	処理困難物	販売店又は処理業者へご相談ください		ネクタイピン	粗大ごみ	
	灯油ポンプ (電気・手動)	粗大ごみ	電池は外してください 45L以下の袋に 入る燃えるものは燃やすごみ		ネジ	粗大ごみ	
	トースター	粗大ごみ	小型家電回収BOXに投入可		寝袋	燃やすごみ	45L以下の袋に入らないものは粗大ごみ 1m以上は有料粗大ごみ
	時計	粗大ごみ	電気・電子時計は小型家電回収BOXに 投入可 電池は外してください		粘土・紙粘土	燃やすごみ	
	トタン(波板)	粗大ごみ	1m以上は有料粗大ごみ		燃料	処理困難物	販売店へご相談ください
	土鍋・土瓶	粗大ごみ		の	ノート	新聞・雑誌 ダンボール	汚れのひどいものは燃やすごみ

	品目	分別区分	出し方のポイント		品目	分別区分	出し方のポイント
の	農機具	処理困難物	販売店又は処理業者へご相談ください		刃物	粗大ごみ	紙に包みポリ袋に入れ「キケン〇〇」と貼り紙をして出してください
	農業	処理困難物	販売店へご相談ください		針	粗大ごみ	紙に包みポリ袋に入れ「キケン〇〇」と貼り紙をして出してください
	ノートパソコン	小型家電	小型家電回収BOXに投入してください 宅配便回収については32ページ参照		針金	粗大ごみ	
	のこぎり	粗大ごみ	1m以上は有料粗大ごみ		ハルーン用ポンベ	粗大ごみ	ヘリウムボンベも含む 中身を使い切ってください
は	ハードディスク	粗大ごみ	小型家電回収BOXに投入可		ハロゲンヒーター	有料粗大ごみ	600円 (石油・電気・ガス) 電気式は小型家電回収BOXに投入可
	バーベキューコンロ	有料粗大ごみ	300円		ハンガー	燃やすごみ	金属製は粗大ごみ
	バーベルのシャフト	特別有料品目	1点につき600円 環境事業課へ問合せ		ハンガーラック	粗大ごみ	1m以上は有料粗大ごみ
	バーベルのプレート	特別有料品目	5kgごとに300円 環境事業課へ問合せ 1つあたりの重さは最大30kgまで		ハンディークリーナー	粗大ごみ	モップ・ほこり取り・粘着クリーナー など 小型掃除機は有料粗大ごみ
	灰	燃やすごみ	水を十分にしみこませてください		ハンドミキサー	粗大ごみ	小型家電回収BOXに投入可
	灰皿	粗大ごみ		ひ	ピアノ	粗大ごみ	
	はかり	粗大ごみ	調理用・体重計・ばね秤など 電子式は小型家電回収BOXに投入可		ピアノ	処理困難物	販売店又は処理業者へご相談ください 電子ピアノ含む
	はさみ	粗大ごみ	紙に包みポリ袋に入れ「キケン〇〇」と貼り紙をして出してください		ビーチパラソル	粗大ごみ	1m以上は有料粗大ごみ
	はし	燃やすごみ	金属製は粗大ごみ		ビート板	粗大ごみ	45L以下の袋に入る燃えるものは 燃やすごみ 1m以上は有料粗大ごみ
	はしご	粗大ごみ	1m以上は有料粗大ごみ		ビデオカメラ	粗大ごみ	小型家電回収BOXに投入可 電池は外してください
	バスポンプ	粗大ごみ	小型家電回収BOXに投入可		ビデオテープ	燃やすごみ	
	パソコン	小型家電	小型家電回収BOXに投入してください 宅配便回収については32ページ参照		ビデオデッキ	粗大ごみ	小型家電回収BOXに投入可
	パソコン(周辺機器)	粗大ごみ	小型家電回収BOXに投入可 宅配便回収 については32ページ参照		ビニールシート	燃やすごみ	
	パソコンディスプレイ	小型家電	回収BOXに投入、ブラウン管は回収不可 宅配便回収については32ページ参照		火箸	粗大ごみ	
	パチスロ台	有料粗大ごみ	1200円		ピン	缶・ピン	軽くすぐ
	パチンコ台	有料粗大ごみ	1200円	ふ	ファイル	燃やすごみ	金属部分は粗大ごみ
	発炎筒(使用済)	燃やすごみ	未使用は処理困難物 販売店・カー用品店・ガソリンスタンドに相談		ファックス(電話機付含む)	粗大ごみ	小型家電回収BOXに投入可
	バッグ	燃やすごみ	金属部分は粗大ごみ		ファンヒーター	有料粗大ごみ	600円 (石油・電気・ガス) その他類 するもの 灯油タンクのみは粗大ごみ
	バッテリー	処理困難物	処理業者へご相談ください		フェンス	処理困難物	処理業者へご相談ください
	発電機	処理困難物	販売店又は処理業者へご相談ください		フォーク(スプーン)	粗大ごみ	45L以下の袋に入る燃えるものは 燃やすごみ
	バット	粗大ごみ	1m以上は有料粗大ごみ		ふすま	粗大ごみ	1m以上は有料粗大ごみ
	発泡スチロール	廃プラ			プチプチ	廃プラ	梱包材・緩衝材
	花火	燃やすごみ	水を十分にしみこませてください		腹筋マシン	有料粗大ごみ	900円
	パネルヒーター	有料粗大ごみ	600円 オイル式は処理困難物 電気式は小型家電回収BOXに投入可		仏具	粗大ごみ	
	歯ブラシ	燃やすごみ			仏壇(解体したもの)	粗大ごみ	原型は処理困難物 販売店へご相談ください

	品目	分別区分	出し方のポイント		品目	分別区分	出し方のポイント
ふ	布団	燃やすごみ	45L以下の袋に入らないものは粗大ごみ		ベニヤ板	燃やすごみ	大きさ・長さ制限あり15ページのサイズ表をご覧ください
	布団乾燥機	粗大ごみ	小型家電回収BOXに投入可		ベビーカー	粗大ごみ	1m以上は有料粗大ごみ
	フライパン	粗大ごみ			ベビーゲート	粗大ごみ	1m以上は有料粗大ごみ
	ブラインド	粗大ごみ	1m以上は有料粗大ごみ		ベビーカーチェア	粗大ごみ	1m以上は有料粗大ごみ
	ブラウン管テレビ	家電リサイクル	市では処理を行っていません 詳しくは30ページをご覧ください		ベビーベッド	粗大ごみ	1m以上は有料粗大ごみ
	ぶら下がり健康器	有料粗大ごみ	900円		ベビーカーラック	粗大ごみ	1m以上は有料粗大ごみ
	プラスチック製容器包装	廃プラ	プラマークが付いているもの プラマークが付いていないものは燃やすごみ		ベルト	燃やすごみ	金属部分は粗大ごみ
	プラズマテレビ	家電リサイクル	市では処理を行っていません 詳しくは30ページをご覧ください		ヘルメット	燃やすごみ	金属製・金属部分は粗大ごみ
	プラモデル	燃やすごみ			ペンキ	処理困難物	処理業者へご相談ください
	ブランコ	粗大ごみ	1m以上は有料粗大ごみ		便座	粗大ごみ	温水洗浄便座など
	ブランター	粗大ごみ	45L以下の袋に入る燃えるものは燃やすごみ		ベンチ	有料粗大ごみ	600円 石製以外のもの
	プリンター	有料粗大ごみ	300円 小型家電回収BOXに投入可			処理困難物	石製 販売店又は処理業者へご相談ください
	ブルーシート	燃やすごみ	45L以下の袋に入らないものは粗大ごみ		弁当箱	燃やすごみ	金属製は粗大ごみ
	古着	燃やすごみ		ほ	望遠鏡	粗大ごみ	1m以上は有料粗大ごみ
フロアマット	燃やすごみ	じゅうたん・ジョイント式など 45L以下の袋に入らないものは粗大ごみ		ほうき	粗大ごみ	1mを超えていても無料	
フロッピーディスク	燃やすごみ			帽子	燃やすごみ	金属部分は粗大ごみ	
プロパンガスボンベ	処理困難物	処理業者へご相談ください		包丁	粗大ごみ	紙に包みポリ袋に入れ「キケン○○」と貼紙をして出してください	
風呂ふた	粗大ごみ	45L以下の袋に入る燃えるものは燃やすごみ 1m以上は有料粗大ごみ		包丁研ぎ器	粗大ごみ		
風呂ポンプ	粗大ごみ	小型家電回収BOXに投入可		ボウル(調理器具)	粗大ごみ	45L以下の袋に入る燃えるものは燃やすごみ	
風呂マット	粗大ごみ	45L以下の袋に入る燃えるものは燃やすごみ 1m以上は有料粗大ごみ		ホース	燃やすごみ		
文鎮	粗大ごみ			ホースリール	燃やすごみ	金属製・金属部分は粗大ごみ	
へ	ヘアーアイロン	粗大ごみ	小型家電回収BOXに投入可		ホームベーカリー	粗大ごみ	小型家電回収BOXに投入可
	ヘアーブラシ	燃やすごみ	金属ピンのものは粗大ごみ		ボウリングボール	特別有料品目	1点につき600円 環境事業課へ問合せ
	ベッド	粗大ごみ	1m以上は有料粗大ごみ		ボール(球)	燃やすごみ	
		処理困難物	電動式のもの 販売店又は処理業者へご相談ください		ボールペン	燃やすごみ	金属製は粗大ごみ
	ペット小屋	有料粗大ごみ	600円 小動物用のケージ・かごは除く		ポケットWi-Fi	粗大ごみ	小型家電回収BOXに投入可
	ペット砂	燃やすごみ	ペットのトイレ用		歩行器	粗大ごみ	1m以上は有料粗大ごみ
	ペットボトル	廃プラ	軽くすすぐ ふた・ラベルははずす 汚れがとれないものは燃やすごみ		ポット(魔法瓶)	粗大ごみ	保温・保冷用
	ヘッドホン	粗大ごみ	小型家電回収BOXに投入可		ホットカーペット	粗大ごみ	1m以上は有料粗大ごみ

	品目	分別区分	出し方のポイント		品目	分別区分	出し方のポイント
ほ	ホットサンド ベーカリー	粗大ごみ	小型家電回収BOXに投入可	む	虫かご	燃やすごみ	金属製は粗大ごみ
	ホット プレート	粗大ごみ	小型家電回収BOXに投入可		蒸し器	粗大ごみ	
	ボトル類	廃プラ	ブラマークが付いているもの ブラマーク が付いていないものは燃やすごみ		虫取り網	粗大ごみ	1m以上は有料粗大ごみ
	哺乳瓶	粗大ごみ	プラスチック製は燃やすごみ	め	メガネ	粗大ごみ	レンズも含めプラスチック製は 燃やすごみ
	ポリタンク	燃やすごみ	45L以下の袋に入らないものは粗大ごみ 中身が残っているものは収集できません		メガネケース	燃やすごみ	金属製は粗大ごみ
	ポリバケツ	粗大ごみ	45L以下の袋に入るものは燃やすごみ 1m以上は有料粗大ごみ		メジャー	粗大ごみ	ビニール・紙製は燃やすごみ
	ポリ袋類	廃プラ	汚れのひどいものは燃やすごみ	も	毛布	燃やすごみ	45L以下の袋に入らないものは粗大ごみ
	保冷剤	燃やすごみ			木材など (枕木・切り株)	燃やすごみ	大きさ・長さ制限あり15ページの サイズ表をご覧ください
	本	新聞・雑誌 ダンボール	汚れのひどいものは燃やすごみ		木馬	粗大ごみ	1m以上は有料粗大ごみ
	本棚	粗大ごみ	1m以上は有料粗大ごみ		餅つき器	粗大ごみ	
ま	マージャン パイ	燃やすごみ			モップ	粗大ごみ	1mを超えていても無料
	マージャン台	粗大ごみ	1m以上は有料粗大ごみ 電動式は販売 店又は処理業者へご相談ください		モップ (ハンディ)	粗大ごみ	45L以下の袋に入る燃えるものは 燃やすごみ
	マイク	粗大ごみ	小型家電回収BOXに投入可		モニター (チューナー無)	粗大ごみ	小型家電回収BOXに投入可 ブラウン管は回収不可
	マウス	粗大ごみ	小型家電回収BOXに投入可 宅配便回収 については32ページ参照		モニター (パソコン用)	小型家電	回収BOXに投入、ブラウン管は回収不可 宅配便回収については32ページ参照
	マッサージ機	処理困難物	イス・ベッド式のもの 販売店又は処理業者へご相談ください		物置 家庭用 (解体したもの)	有料粗大 ごみ	600円 原型は処理困難物
	マッチ	燃やすごみ	水を十分にしみこませてください		物干し (室内用)	粗大ごみ	1m以上は有料粗大ごみ 2段タコ足・ スタンド・突っ張り棒・タワー式など
	マットレス (スプリング有)	有料粗大 ごみ	900円 幅140cm以下のもの (ダブルサイズまで)		物干し竿	粗大ごみ	1mを超えていても無料
		特別有料 品目	1800円 幅140cmを超えるもの 環境事業課へ問合せ		物干し台 (屋外Y字型)	粗大ごみ	1mを超えていても無料 コンクリート 製の土台は特別有料品目
	マットレス (スポンジのみ)	粗大ごみ	1m以上は有料粗大ごみ		物干し土台(コ ンクリート製)	特別有料 品目	5kgごとに300円 環境事業課へ問合せ 1つあたりの重さは最大30kgまで
	まな板	粗大ごみ	1m以上は有料粗大ごみ 45L以下の袋 に入る燃えるものは燃やすごみ		門柱・門扉	処理困難物	処理業者へご相談ください
	豆電球	粗大ごみ		や	やかん	粗大ごみ	
	マルチシート	処理困難物	処理業者へご相談ください		焼き網	粗大ごみ	1m以上は有料粗大ごみ
	万年筆	粗大ごみ			焼肉コンロ	有料粗大 ごみ	一口は300円 二口以上は600円 電気式は粗大ごみ
み	ミキサー	粗大ごみ	小型家電回収BOXに投入可		薬剤	処理困難物	処理業者へご相談ください
	ミシン (卓上型)	粗大ごみ	小型家電回収BOXに投入可		柳行李	粗大ごみ	1m以上は有料粗大ごみ 45L以下の袋 に入る燃えるものは燃やすごみ
	ミシン (卓上型以外)	有料粗大 ごみ	900円	ゆ	USBポート	粗大ごみ	小型家電回収BOXに投入可
	水まくら	燃やすごみ	金属部分は粗大ごみ		USBメモリー	粗大ごみ	小型家電回収BOXに投入可
	水屋	粗大ごみ	1m以上は有料粗大ごみ		浴衣	燃やすごみ	
	ミニコンボ	粗大ごみ	小型家電回収BOXに投入可		湯たんぽ	粗大ごみ	45L以下の袋に入る燃えるものは 燃やすごみ

	品目	分別区分	出し方のポイント		品目	分別区分	出し方のポイント
ゆ	湯飲み茶碗	粗大ごみ			両そで机	粗大ごみ	1 m以上は有料粗大ごみ
	指輪	粗大ごみ			料理くず	燃やすごみ	水切りをしてください
	ゆりかご	粗大ごみ	1 m以上は有料粗大ごみ	る	ルアー	燃やすごみ	金属製又は金属部分は粗大ごみ
よ	よしず	粗大ごみ	1 m以上は有料粗大ごみ 45L以下の袋に入るものは燃やすごみ		ルーズリーフ	新聞・雑誌 ダンボール	汚れのひどいものは燃やすごみ
	幼児用 乗用玩具	粗大ごみ	三輪車・四輪車		ルーター	粗大ごみ	小型家電回収BOXに投入可
	浴槽	処理困難物	処理業者へご相談ください		ルーフBOX (車両用)	特別有料 品目	1800円 環境事業課へ問合せ 長さ205cm・幅90cmまでのもの
	浴槽用イス	燃やすごみ	金属製は粗大ごみ		ルーペ	粗大ごみ	レンズも含めプラスチック製は 燃やすごみ
ら	ライター (注入式)	粗大ごみ	卓上型・オイル式ライターなど 中身を使い切って出してください		ルームランナー	有料粗大 ごみ	900円
	ライター (使い捨て)	燃やすごみ	ガスなしは別袋に入れて燃やすごみ ガスありは拠点回収へ4ページ参照	れ	冷風機 冷風扇	有料粗大 ごみ	300円 小型家電回収BOXに投入可
	ライティング デスク	粗大ごみ	1 m以上は有料粗大ごみ			処理困難物	冷媒表記がありコンプレッサーを使用し ているもの
	ライフ ジャケット	燃やすごみ	金属部分は粗大ごみ		冷蔵庫 冷凍庫	家電 リサイクル	市では処理を行っていません 詳しくは30ページをご覧ください
	ラケット	粗大ごみ	テニス・バドミントンなど		レコーダー	粗大ごみ	小型家電回収BOXに投入可
	ラジオ	粗大ごみ	小型家電回収BOXに投入可 電池は外してください		レジ袋	廃プラ	汚れているものは燃やすごみ
	ラジカセ	粗大ごみ	小型家電回収BOXに投入可 電池は外してください		レジャー シート	燃やすごみ	45L以下の袋に入らないものは粗大ごみ
	ラジコン	粗大ごみ	小型家電回収BOXに投入可 電池は外してください		レジャー テーブル	有料粗大 ごみ	300円 イスの付いていないものも含む
	ラック	粗大ごみ	1 m以上は有料粗大ごみ		レンガ	特別有料 品目	5kgごとに300円 環境事業課へ問合せ 1つあたりの重さは最大30kgまで
	ラティス	粗大ごみ	1 m以上は有料粗大ごみ 45L以下の袋 に入る燃えるものは燃やすごみ		レンジ	有料粗大 ごみ	600円 小型家電回収BOXに投入可 ターンテーブル・扉のみは粗大ごみ
	ラミネーター	粗大ごみ	小型家電回収BOXに投入可		レンジ台	粗大ごみ	1 m以上は有料粗大ごみ
	ランチジャー (弁当箱)	粗大ごみ	燃えるものは燃やすごみ 金属製は粗大ごみ		レンズ	粗大ごみ	プラスチック製は燃やすごみ
	ランドセル	燃やすごみ	金属部分は粗大ごみ	る	ローイング マシン	有料粗大 ごみ	900円
	ランドリー ボックス	粗大ごみ	1 m以上は有料粗大ごみ		ロープ	燃やすごみ	金属製ワイヤーロープは処理困難物
	ランニング マシン	有料粗大 ごみ	900円		ローボード	粗大ごみ	1 m以上は有料粗大ごみ
	ランプ	粗大ごみ	電池・燃料は抜いてください		ローラー スケート	粗大ごみ	
り	リール	粗大ごみ	釣り・電気コード用など		ロール スクリーン	粗大ごみ	1 m以上は有料粗大ごみ
	レコーダー	燃やすごみ	金属製は粗大ごみ		ロッカー	粗大ごみ	1 m以上は有料粗大ごみ
	リチウム イオン電池	拠点回収	小型充電式電池回収BOXへ 3ページをご覧ください	わ	ワープロ	粗大ごみ	小型家電回収BOXに投入可
	リチウム コイン電池	缶・ビン	別袋に入れて出してください		ワイヤー ロープ	処理困難物	処理業者へご相談ください
	リモコン	粗大ごみ	小型家電回収BOXに投入可		ワゴン	粗大ごみ	1 m以上は有料粗大ごみ
	リュックサック	燃やすごみ			割りばし	燃やすごみ	

粗大ごみ・有料粗大ごみの FAX 申込

FAX 申込は、聴覚障がい、言語障がい、音声障がいのある方のみ、お申し込みいただくことができます。締切日等には十分ご注意ください。

太枠の中のみご記入ください。

申 込 日	月 日 () 曜 日
氏 名	
住 所	交野市
F A X 番 号	

ご記入いただいた情報につきましては、粗大ごみの申込に関する目的以外には利用いたしません。

粗大ごみと有料粗大ごみは合わせて
月 1 回、最大 5 点まで申し込みできます。

----- 枠の
記入は不要です。
(担当者記入欄)

(品 目 名)	(点数)	(処理手数料)	
(辺が 1 m 以上)		無料 有料	円
(辺が 1 m 以上)		無料 有料	円
(辺が 1 m 以上)		無料 有料	円
(辺が 1 m 以上)		無料 有料	円
(辺が 1 m 以上)		無料 有料	円

※粗大ごみ排出時に幅・奥行き・高さのいずれかが 1 m 以上の場合には、(辺が 1 m 以上) 部分に 1 m 以上が何辺あるかをお書きください。

(備考)

収 集 日	月 日 (水)	お近くの粗大ごみ処理券取扱所
受 付 番 号		

※ご不明な点は FAX でお問い合わせする場合があります。

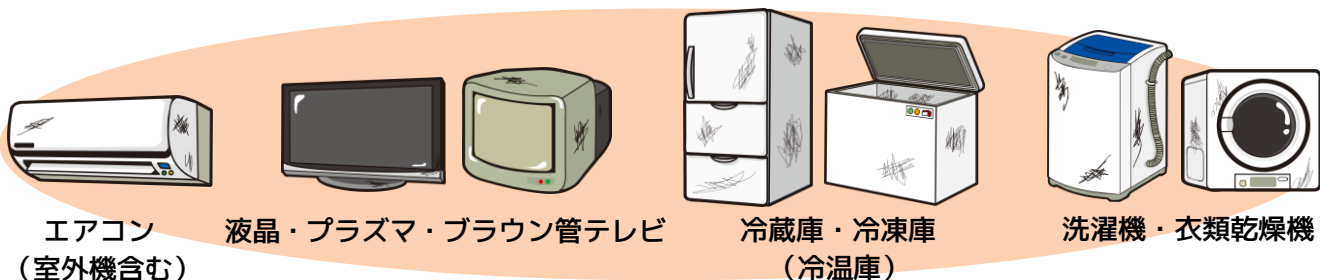
※このページをコピーしてお使いください。FAX 072-893-1170

家電リサイクル

●市では処理を行っていない物

エアコン・テレビ・冷蔵庫及び冷凍庫・洗濯機及び衣類乾燥機

○家電リサイクル法対象品目



処理方法 (有料)

方法① 購入店、買い換えた家電小売店に引き取りを依頼してください。
リサイクル料金、収集運搬料金が必要です。

方法② ご自身で処分する場合は、事前に郵便局(注1)でリサイクル料金を支払い、指定引取場所(注2)まで持ち込んでください。

(注1) 一部の簡易郵便局では取り扱いしていませんので、各郵便局でご確認ください。

(注2) 指定引取場所とは家電リサイクル法対象品目の家電を処分するために持ち込む場所です。

《リサイクル料金の確認》
家電リサイクル券センター
☎ 0120-319-640

最寄りの指定引取場所
コフジ物流
枚方市春日西町3-45-1
☎ 072-808-3611



方法③ 購入した小売業者が廃業した、遠方にある、又は不明等の場合は、下記の家電リサイクル法対象品目引取協力店まで引き取りを依頼してください。
リサイクル料金、収集運搬料金が必要です。

家電リサイクル法対象品目引取協力店一覧表

(令和7年4月現在)

地区	店舗名	住所	電話番号
私市	マスタ電器産業 磐船駅前店	私市1-1-19	072-892-2293
倉治	イズミ電化 倉治店	倉治3-48-10	072-893-1114
郡津	エディオン イズミ電化郡津店	郡津3-8-9	072-892-8588
星田	(株) さくら	星田2-25-1	072-891-4501
星田北	カインズ 交野店	星田北2-13-1	072-892-6000

小型家電拠点回収

●有料粗大ごみの指定品目など、有料・無料にかかわらず小型家電拠点回収 BOX に投入できる大きさの電化製品を持って来ていただければ無料で回収いたします。

小型家電拠点回収対象品目の一例

このピンクの BOX
が目印です！



★投入口（縦 30cm×横 40cm）に入る電化製品類が対象です。

※投入前に電池やバッテリーは必ず取り外してください。

取り外した電池・バッテリーについては P7・P33 をご覧ください。

※バッテリーが取り外せない製品はそのまま入れてください。

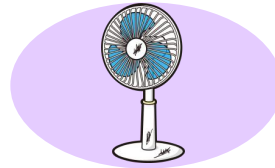
※個人情報は必ず消去してください。

※投入された小型家電は返却できません。

炊飯器



扇風機



デジタルカメラ



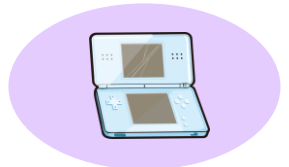
携帯電話
スマートフォン



タブレット



ゲーム機



★その他にも掃除機・電話機・プリンター・ヘアドライヤー・ビデオカメラ・カーナビ・電気カミソリ・電子体温計・充電器・ACアダプターケーブルなどが対象です。

使用済み小型家電以外入れないでください！



テレビ



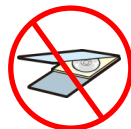
乾電池



電球・蛍光灯



カセットコンロ



CD・DVD



インクカートリッジ

小型家電拠点回収 BOX 設置場所一覧

(令和7年4月現在)

設置場所	住所	利用可能時間
交野会館	松塚14-25	日・祝日以外 9:00~17:00
私市会館	私市6-22-15	土・日・祝日以外 14:00~17:00
倉治公民館	倉治1-1-5	月・水・金 9:00~17:00
倉治図書館	倉治6-9-20	月曜日以外（月曜日が祝日の場合は火曜日も休館） 水～日・祝日 10:00~17:00 火 13:00~17:00
郡津公民館	郡津3-20	月・火・木・金 9:00~17:00 土 9:00~12:00 休館日 水・日・第2土曜日・祝日
星田会館	星田3-4-3	月曜日以外 火～日 9:00~17:30
いきいきランド交野	向井田2-5-1	火曜日以外 月・水～土 9:00~21:00 日・祝日 9:00~17:00
ゆうゆうセンター	天野が原町5-5-1	土・日・祝日以外 月 9:00~17:00 火～日 9:00~21:30
青年の家	私部2-29-1	月曜日が祝日のとき以外 火～土 9:00~21:00 月・日・祝日 9:00~17:00
交野市役所	私部1-1-1	土・日・祝日以外 9:00~17:00
交野市環境部	私部西3-3-1	土・日以外 9:00~17:00

小型家電宅配便回収

交野市 協定事業者

インターネットからのお申し込みで簡単！

不用なパソコン 小型家電を宅配便で 回収しています。



1箱 **1,848円** (税込) が **無料**
パソコン本体を含むと



※ブラウン管(CRT)モニターは、処理等に費用がかかるため別料金となります。

▶ **ご利用方法** 簡単3ステップ! 自宅ですぐ! 最短翌日に回収!

1 お申し込み

インターネットから
お申し込み

2 回収物を詰める

段ボール箱等に
詰めるだけでOK!

3 佐川急便が回収

宅配業者が、ご希望日時に
回収へ伺います

※段ボール箱は、お客様がスーパーなどでご用意ください。有料オプションで、専用段ボールもご用意しております。
※FAX申込をご希望の方は、市のホームページからダウンロード、又はお問い合わせください。専用用紙を配布しています。

▶ **回収料金**

箱に入れば何点詰めてもOK!



箱の規定は
縦+横+高さ
の合計
140cm以内
重量
20キロ以内

パソコンと
一緒の場合

無料

その他小型家電
だけの場合

1箱
1,848円 (税込)

※無料の対象はパソコン本体を含む回収1回につき
1箱の宅配回収料金となります。

▶ **パソコンは、データ消去にご注意ください。**



個人情報が心配なパソコンや携帯電話を
**国が認定した工場で
安全にリサイクルします。**

無料
データ消去
ソフト
※パソコンのみ

▶ **データが心配な方には…**

リネットジャパンリサイクルが
消去作業を行い、消去証明書を
発行する(別料金)サービスもあり
ます。
※詳しくはリネットジャパンリサ
イクルHPをご確認ください。



❗ パソコンの初期化だけでは個人情報などのデータは消えていません。

▼お申し込みは、インターネットから

リネットジャパン

検索

<https://www.renet.jp/>



サービス提携会社 (市の連携事業者)

リネットジャパンリサイクル株式会社 ReNet. recycle

環境省・経済産業省 認定

お問い合わせ

電話: **0570-085-800** メール: call@renet.jp

(受付時間: 10時~17時)

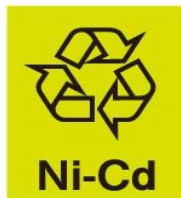


●申し込み後の変更・回収品の返却はお受けできません。但し、回収日時の変更のみ前日15時まで承っております。●回収後にパソコンが含まれなかった場合は、回収料金を後日ご請求いたします。
●当社グループは個人情報保護に取り組んでいます。特定した利用目的の達成に必要な範囲を超えて個人情報を取り扱うことはありません。

小型充電式電池拠点回収

- リサイクルの推進や火災防止のために小型充電式電池の拠点回収をしています。

このマークが目印！



Ni-Cd
ニカド電池



Ni-MH
ニッケル水素電池



Li-ion
リチウムイオン電池

小型充電式電池は以下のような製品に使用されています。

携帯電話・スマートフォン・ノートパソコン・デジタルカメラ・モバイルバッテリー・ハンディクリーナー・電子タバコ・電動シェーバーなど。

小型充電式電池の一例



携帯電話用



モバイルバッテリー



ノートパソコン用



この黄色のBOXが目印です



※小型充電式電池について詳しくは一般社団法人 JBRC のホームページでご確認ください。

回収場所	住所	利用可能時間
交野市役所	私部1-1-1	土・日・祝日以外 9:00~17:00
青年の家	私部2-29-1	月曜日が祝日のとき以外 火~土 9:00~21:00 月・日・祝日 9:00~17:00
倉治図書館	倉治6-9-20	月曜日以外（月曜日が祝日の場合は火曜日も休館） 水~日・祝日 10:00~17:00 火 13:00~17:00
ゆうゆうセンター	天野が原町5-5-1	土・日・祝日以外 月 9:00~17:00 火~日 9:00~21:30
消防本部（消防署）	天野が原町4-8-1	土・日・祝日以外の9:00~17:00まで職員にお声掛けください。
交野市環境部	私部西3-3-1	土・日以外 9:00~17:00

※小型家電回収BOXへは投入しないでください。

- ・電極やコネクター部をセロハンテープやビニールテープなどで覆ってください。
- ・本体から取り外しが可能なものは、充電式電池のみを持ち込んでください。
- ・モバイルバッテリー等、ケースに収められている場合は解体せずそのままの状態でご投入してください。
- ・スマートフォン等、本体に内蔵されている製品は、解体せずそのままの状態でご投入するか、粗大ごみで排出してください。

※乾電池はこれまでどおり、缶・ビンの日に排出してください。

※膨張・破損・変形した充電式電池については、メーカー・販売店にお問い合わせいただき、メーカー不明・販売店で引き取ることができない物は環境事業課にご相談ください。

まごころダイレクト収集について

環境事業課の
職員が

玄関先まで
収集に伺います

収集に伴う費用は
必要ありません

まごころダイレクト収集とは

交野市内にお住まいで、家庭から出されるごみを自らごみステーションまで出すことが困難な一人暮らしの高齢者や障がいのある方に対して戸別収集を行っています。
※収集に伴う費用は必要ありません。



申請対象者

要件：現にホームヘルプサービスを利用している一人暮らしの方

- (1) 要介護認定において、要介護・要支援認定を受けている方
- (2) 基本チェックリストにより、介護予防・日常生活支援事業対象者となられた方
- (3) 身体障がい者手帳の交付を受け、障がいの程度が1級又は2級に該当する方
- (4) 大阪府療育手帳の交付を受け、知的障がいの程度がAに該当する方
- (5) 精神障がい者保健福祉手帳の交付を受け、障がいの程度が1級に該当する方

対象となる排出区分

燃やすごみ・ペットボトル・プラスチック製容器包装（廃プラ）
粗大ごみ・有料粗大ごみ・缶ビン・乾電池・新聞雑誌等

申請から収集まで

- ①「まごころダイレクト収集申請書兼受付票」に必要事項を記入の上、環境事業課・高齢介護課・障がい福祉課のいずれかに提出してください。
- ②担当職員による訪問調査及び審査を行います。
- ③結果については、後日通知でお知らせします。
- ④上記③の通知書に記載された収集開始日から収集を行います。

※近隣の人・親族・ホームヘルパーなどの協力で、ごみ出しが可能な方は利用の対象にはなりません。

お問い合わせ先

申請対象者要件の(1)(2)に該当する方は
福祉部 高齢介護課 ☎ 072-893-6409
申請対象者要件の(3)(4)(5)に該当する方は
福祉部 障がい福祉課 ☎ 072-893-6403
交野市天野が原町5丁目5-1 (ゆうゆうセンター内)

環境部 環境事業課
交野市私部西3丁目3-1
☎ 072-892-0121

在宅医療廃棄物について

交野市内において、在宅医療廃棄物の処分に困っておられる方を対象に「玄関先」か「手渡し」にて「戸別収集」を行います。

ご希望される方は、申し込みが必要です。

排出できる方

交野市内にお住まいの方で

- ・ 訪問診察や訪問看護、訪問介護を受けておられる方。
- ・ 医師の指示において、自ら自宅で治療されている方。
- ・ 排出に配慮が必要な方。※プライバシーの保護について

※排出方法については、面談時に対象者及び申請者と協議し決定します。

収集することができるごみの種類

- ・ 輸液、畜尿、CAPD、栄養剤バッグ等のビニールバッグ類
- ・ 吸引チューブ、輸液ライン等のチューブ・カテーテル類
- ・ 使い捨てペン型インシュリン注入器、栄養注入器等の注射筒（針以外の部分）
- ・ 脱脂綿・ガーゼ等
- ・ ガラス製点滴ボトル、缶入り経管栄養剤
- ・ ペン型自己注射針

(※針ケース装着時のみ対象、必ず申請が必要であり戸別にて収集を行います。)



※注射針や点滴針は、医師や看護師が持ち帰ります。

また、針ケースが装着されていないペン型自己注射針は、医療機関・薬局へお返しください。

申請方法及び受付

- ・ 申請書は交野市環境部又は環境事業課のホームページからダウンロードできます。



- ・ 申請書に必要事項を記入し、環境事業課に郵送又は窓口へ提出してください。
- ・ 申請書受付後、環境事業課担当職員が申請者に連絡し、面談・現地状況調査の日程について調整します。
- ・ 後日、環境事業課担当職員がご本人宅を訪問し、ご本人又は申請者と面談を行い、収集する廃棄物の内容確認・排出方法の調整（排出するステーション・排出場所の調査）の確認を行います。

※わからないことがあれば、環境事業課までお問い合わせください。

お問い合わせ先 環境部 環境事業課

交野市私部西3丁目3-1 ☎ 072-892-0121

臨時ごみ

(有料)

申し込みは電話又は環境事業課で受け付けています。

(電話番号 072-892-0121)

聴覚・言語・音声障がいのある方はFAXで事前にご相談ください。

(FAX 072-893-1170)

・予約受付時間

月曜日～金曜日 祝日受付可(年末年始除く)
9:00～17:00まで。

・収集運搬曜日

月曜日・火曜日・木曜日
祝日収集可(年末年始除く)

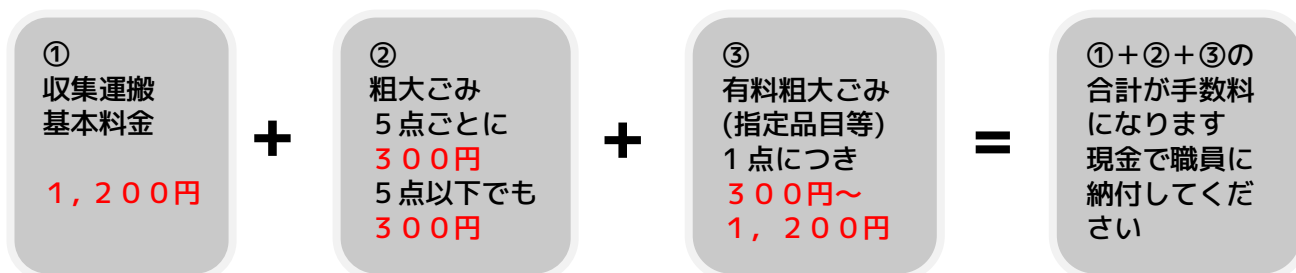
申込は、収集希望日の1ヶ月前から前日(月曜日に収集希望の場合は前週の金曜日)の

16:00までをお願いします。申し込みの際は、品目・点数(大きさ)等もお伝えください。

1日の収集件数には限りがありますので、ご希望に添えない場合もあります。

○臨時ごみは、粗大ごみ・有料粗大ごみを有料でご自宅又は市民指定場所まで職員が収集に伺います。

○臨時ごみの手数料は、①収集運搬基本料金1,200円 ②ポリ袋(45L以下)・ひもくくり(1m以下、ひもの長さは1.5m以下)・粗大ごみ(排出時の大きさ・長さが1m未満の物)を合わせて5点で300円、以後追加5点ごとに300円 ③有料粗大ごみ(排出時の大きさ・長さが1m以上の物・指定品目)1点につき300円～1,200円の手数料が必要です。※指定品目の手数料については、指定品目一覧表P13からをご覧ください。



○臨時ごみを出す際、粗大ごみはポリ袋(45L以下)に入れるか、ひもくくり(1m以下、ひもの長さは1.5m以下)にしてください。

バラバラの状態でごみを出された場合や、食品・洗剤など中身の残っているものは収集できません。また、屋内からの運び出し・収集作業はできません。

○臨時ごみの収集には、**立会いが必要です**(立会い人が不在の場合は**収集できません**)。

立会いのもと現場の職員が当日に出された粗大ごみ・有料粗大ごみ等の見積もりを行います。処理に必要な手数料を確認していただいた後、現場の職員に**現金**で納付してください。(収集日当日の納付となります)

○臨時ごみの排出場所は、ご自宅前となりますが、団地については階段下、マンション等の共同住宅はごみステーションとなります。地形などによっては、市が指定する場所に出していただく場合もあります。

○収集時間は、収集日前日(月曜日が収集日の場合は前週の金曜日)の**16:00以降**に連絡します(収集時間の**指定はできません**)。

○特別有料品目・処理困難物・家電4品目・パソコン・自転車・畳・蛍光管・生ごみ等は、臨時ごみでは**収集できません**。

持込ごみ

(有料)

●四交クリーンセンターへ粗大ごみ・有料粗大ごみを有料で持ち込むことができます。

○前日までに四交クリーンセンターの電話予約が必要です。

- ・予約受付電話 072-893-0505
月曜日～金曜日(祝日・12/29～1/3除く)
9:00～17:00
- ・持込ごみを持ち込める曜日 月曜日～土曜日(祝日可・12/31～1/3除く)
9:00～12:00 13:00～16:00
- ・持込場所 交野市大字私市3029番地1 (マニュアル裏面をご覧ください)

○持込ごみ手数料は、①ポリ袋(45L以下)・ひもくり(1m以下、ひもの長さは1.5m以下)・粗大ごみ(排出時の大きさ・長さが1m未満の物)を合わせて5点で300円、以後追加5点ごとに300円 ②有料粗大ごみ(排出時の大きさ・長さが1m以上の物・指定品目)1点につき300円～1,200円の手数料が必要です。持ち込みの際は、粗大ごみ処理券(証紙)を粗大ごみ処理券取扱所で(P10参照)事前購入し、**貼らずに持参してください**。なお、粗大ごみ処理券が不足している場合は、四交クリーンセンターで販売しています。

①粗大ごみ5点ごとに
300円
5点以下でも
300円

+

②有料粗大ごみ(指定品目等)
1点につき
300円～1,200円

=

①+②の合計が手数料になります
処理券で職員に納付してください

※②の手数料については、指定品目一覧表P13からをご覧ください。

●粗大ごみを持ち込む際の注意事項

- ・粗大ごみは必ず45L以下のポリ袋(土嚢袋は不可)・ひもくり(1m以下、ひもの長さは1.5m以下)にしてください。バラバラの状態での受け入れはできません。
- ・持込ごみの長さ制限は、2m以下となっています。
- ・持込車両の制限は、2tまでのダンプ・トラックです。
- ・1日の搬入台数に制限があります。
- ・同一申込者の1日の搬入回数は3回までです。

良い例



悪い例



- ・粗大ごみの持ち込みは、申込者本人又は同居の家族の方に限ります。また本人確認書類(運転免許証等)の提示が必要になります。
- なお、遺品整理等で同居でない親族等がごみを処分する場合は、四交クリーンセンターへ電話予約をする前に環境事業課へご相談ください。

持込ごみの流れ

- ①前日までに四交クリーンセンターに電話予約をしてください。
(氏名、住所、電話番号、ごみの内容を伝えてください)
- ②粗大ごみ処理券購入後、指定された日時に搬入してください。
- ③受付で交野市在住の証明書を提示して、職員の指示に従ってごみを降ろしてください。

自転車の廃棄とリサイクルについて

廃棄自転車を **交野市環境部** に持ち込んで処理する場合は手数料はいりません。

(収集運搬は行っていません)

交野市環境部 受付日時(予約不要)

月曜日 ~ 金曜日 祝日受付可(年末年始除く)

9:00~17:00



廃棄自転車の持ち込み

受付
リサイクル・リユース
同意書に記入

廃棄自転車に
番号札をつける

リサイクル
リユース
廃棄

電動自転車を持ち込みされる場合は、充電器と鍵も一緒に出してください。
幼児用ペダル無し足こぎ自転車は粗大ごみ(1m以上は有料粗大ごみ)。

○廃棄自転車のリユースについて○

交野市環境部に持ち込まれた廃棄自転車は、職員により使えるものや使えないものに選別を行い、リユースできるものは一度細部まで分解し、全てのパーツを磨き上げ、再度組立てリユース自転車を作成しています。

完成したリユース自転車は、公用自転車・各種イベント等に提供し、リユースできない自転車は非金属部分を取り除き、金属をリサイクルしています。

廃棄自転車を **四交クリーンセンター** に持ち込んで処理する場合、1台につき手数料300円が必要になります。

持込予約受付時間

月曜日 ~ 金曜日(祝日・年末年始除く)
(電話番号 072-893-0505)

9:00~17:00

持込日時

月曜日 ~ 土曜日 祝日持込可
(年末年始除く)

9:00~12:00

13:00~16:00

廃棄自転車の持ち込みの流れ



前日までに四交クリーンセンターに電話し予約する。
(氏名・住所・電話番号をお伝えください)



粗大ごみ処理券購入後、指定された日時に搬入してください。

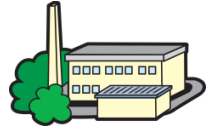


受付で交野市在住の証明書を提示して、職員の指示された場所に廃棄自転車を降ろしてください。



動物の死体処理について

交野市には、動物を専用に焼却する設備はありません。
 市で処理する動物は全て『燃やすごみ』と同じ『四交クリーンセンター』で
 処分する事となります。



市での処理を希望される場合は、環境事業課へ依頼してください。

(電話番号 072-892-0121)

月曜日 ~ 金曜日 祝日受付可(年末年始除く)

受付時間 9:00~17:00

ペットの
処理依頼をする



○収集を依頼される場合は、ご自宅にうかがいます。
 収集運搬1,200円 + 動物の死体600円 = 1,800円
 基本料金 1体につき (手数料)



○交野市環境部に直接持ち込む場合。
 直接持ち込む場合は、収集運搬基本料金は必要ないので動物の死体1体
 につき600円が必要となります。

飼い主不明の動物の
処理依頼をする



○収集員が現場に訪問し収集いたします。
 処理に伴う手数料は必要ありません。



○飼い主不明の動物の死体が下記の場所で発見された場合は、
 こちらへお問い合わせください。

第二京阪国道(1号線)	大阪国道事務所北大阪維持出張所 (06-6931-0241)
他の道路(168号線)・府道	枚方土木事務所 (072-844-1331)
市道・河川・公園	土木管理課 市役所(代表)(072-892-0121)
その他、お問い合わせ先	環境事業課 市役所(代表)(072-892-0121)

飼い主不明の動物の死体は、袋や箱に入れる等ご協力ください。

依頼時の
注意点

- ①動物の死体を袋に入れてください。
- ②袋に入れたままダンボール箱などに入れてください。



箱の中に、思い出の
 エサ・おもちゃ・首輪等の
 副葬品も一緒に入れていた
 だいて結構です。
 (金属製以外の燃えるものに限る)



地域清掃について

- 地域清掃とは、お住いの地域の区・自治会による地域美化活動です。地域清掃により生じた草・枝・落ち葉を環境事業課が収集しております。申し込みは、地域清掃依頼申込用紙に記入の上、環境事業課での受け付け又は FAX での申し込みとなります。

(環境事業課 072-892-0121)

(FAX 072-893-1170)

公園・ちびっこ広場等の草木、清掃による土、地域清掃により生じた道路側溝や水路等の土、泥等については土木管理課にお問い合わせください。

(市役所(代表) 072-892-0121)

地域清掃依頼申込用紙には、地域・団体名、清掃場所(河川・道路等)、清掃実施日(予定日)代表者名(住所・平日連絡の取れる電話番号)、清掃により生じたごみの内容と数量(通年の予測量でも結構です)を記入し、排出場所の確認ができる**位置図**を添付してください。

《窓口申込》

排出場所の**位置図**を持参の上
交野市環境部窓口へお越しください。



地域清掃依頼申込用紙に記入してください。



《FAX 申込》

40ページの地域清掃依頼
申込用紙に記入してください。



位置図添付

申込用紙と地図を FAX で送信
(FAX 072-893-1170)



地域清掃当日

※雨天延期・中止の場合は、必ずご連絡ください。(環境事業課 072-892-0121)



排出場所の位置図を確認し収集します。※収集日の指定はできません。

- 地域清掃の収集は、定期的に清掃を行う場合においてもその都度、収集依頼申し込みが必要です。
- 延期・中止の場合は必ずご連絡ください。また収集については、**清掃実施日より1週間程度のお時間をいただく場合があります**のでご理解とご協力をお願いします。(収集日の指定はできません)
- 地域清掃ごみは『燃やすごみ』のステーションに出さないでください。燃やすごみの排出や収集に支障が生じる場合がありますので、ご協力をお願いします。
- 枝は直径5cm以下、長さ50cm以下のものを1.5m以下のひもでくくって出してください。
※長い枝は、短く切りくくって出してください。
- 草・枝・落ち葉は、バラバラの状態ではなく必ず45L以下のポリ袋に入れるか、ひもでくくって出してください。また柵や鍵がある排出場所は、車輛が入れるようにお願いします。
- 草・枝と土・泥を重ねて置かず分かりやすく離しておいてください。

地域清掃依頼申込用紙

環境事業課長宛

地 域 名		団 体 名	
ふ り が な			
代 表 者 氏 名			
代 表 者 住 所			
代 表 者 連 絡 先			

ご記入いただいた情報につきましては、地域清掃の依頼に関する目的以外には利用いたしません。

清 掃 場 所				
清 掃 実 施 日	年 月 日 ()			
(予 定 日)	(予 備 日)	年 月 日 ()		
収 集 希 望 日	年 月 日 () 以降			
清 掃 に よ り	草	袋	枝(ひもくくり)	束
	缶・ビン	袋	その他	
生 じ る ご み 量	特記事項			
			
			
			

※清掃したごみの排出場所を記した**位置図**を別紙で必ず添付してください。

延期・中止になった場合は必ず環境事業課にご連絡ください。

(電話番号072-892-0121) (FAX072-893-1170)

[こちらのページをコピーしてお使いください。](#)

× ㄇ

○ _____

○ _____

○ _____

○ _____

○ _____

○ _____

○ _____

○ _____

○ _____

○ _____

○ _____

○ _____

○ _____

○ _____

○ _____

○ _____

蛍光管の拠点回収

(令和7年4月現在)

回収場所	住所	利用可能時間
青山集会所	青山1丁目	いつでも可能
消防本部横	天野が原4丁目	いつでも可能
ゆうゆうセンター	天野が原5丁目	開館時間中
第1児童センター	幾野2丁目	月・祝日を除く 9:00~17:00
梅が枝第2集会所	梅が枝29	いつでも可能
私市会館	私市6丁目	いつでも可能
私市山手自治会館	私市山手1丁目	いつでも可能
交野市役所	私部1丁目	土日祝を除く 9:00~17:00
私部会館	私部1丁目	開館時間中
青年の家	私部2丁目	いつでも可能
行殿団地内	私部8丁目	いつでも可能
交野市環境部	私部西3丁目	土日を除く 9:00~17:00
倉治公民館	倉治1丁目	月・水・金 9:00~17:00
教育文化会館	倉治6丁目	月・火を除く 10:00~16:30
郡津公民館	郡津3丁目	いつでも可能
寺会館	寺1丁目	いつでも可能
南星台4丁目公園横	南星台4丁目	いつでも可能
藤が尾会館	藤が尾4丁目	いつでも可能
星田会館	星田3丁目	月曜日を除く 9:00~17:30
星田西体育施設	星田西3丁目	いつでも可能
星田山手自治会館	星田山手2丁目	いつでも可能
松塚ふれあい館	松塚39	いつでも可能
妙見坂自治会館	妙見坂4丁目	いつでも可能
いきいきランド交野	向井田2丁目	火曜日を除く 月・水~土 9:00~21:00 日・祝日 9:00~17:00
妙見東自治センター	妙見東3丁目	いつでも可能

※蛍光管以外の物は、入れないようにお願いします。(電球は、粗大ごみの日に)

※小型家電対象品目を入れないようにお願いします。(小型家電拠点回収BOXへ)

! ボックス置場は設置場所の都合により移動される場合があります。

使い捨てライターの拠点回収

(令和7年4月現在)

回収場所	利用可能時間
交野市役所1階ロビー	平日 9:00~17:00
星田会館	月曜日を除く 9:00~17:30
ゆうゆうセンター	月曜日 9:00~17:00 ※祝日除く 火曜日~日曜日 9:00~21:30
青年の家(受付窓口に渡してください)	火~土 9:00~21:00 日・祝日 9:00~17:00
倉治図書館	水~日・祝 10:00~17:00 火曜日 13:00~17:00
消防本部(消防署)	いつでも可能
交野市環境部	土日を除く 9:00~17:00

※使い捨てライター(チャッカマン含む)は上記の回収場所に廃棄をお願いします。

ガスが残ったままでも廃棄できます。

※使い捨てライター以外のものを廃棄しないようにお願いします。

※使い捨てライター以外のライターは粗大ごみの日に出してください。

❗ 各施設は消防本部を除き、年末年始の利用はできません。

牛乳パックの拠点回収

(令和7年4月現在)

回収場所	利用可能時間
JAファーマーズブチ星田	営業時間中
スーパーラッキー交野店	営業時間中
万代郡津店	営業時間中
交野市役所	平日 9:00~17:00
ゆうゆうセンター	平日 9:00~17:00
松塚ふれあい館	開館時間中
向井田集会所	開館時間中
星田会館	月曜日を除く 9:30~16:30
妙見東自治会館横公園	いつでも可能
青年の家	月・祝日を除く 火~土 9:00~21:00 月・日・祝日 9:00~17:00
倉治図書館	月・祝日を除く 10:00~17:00 火曜日 13:00~17:00
南星台西公園	いつでも可能

※上記以外の各量販店など独自に牛乳パックを回収している場所もありますのでご利用ください。

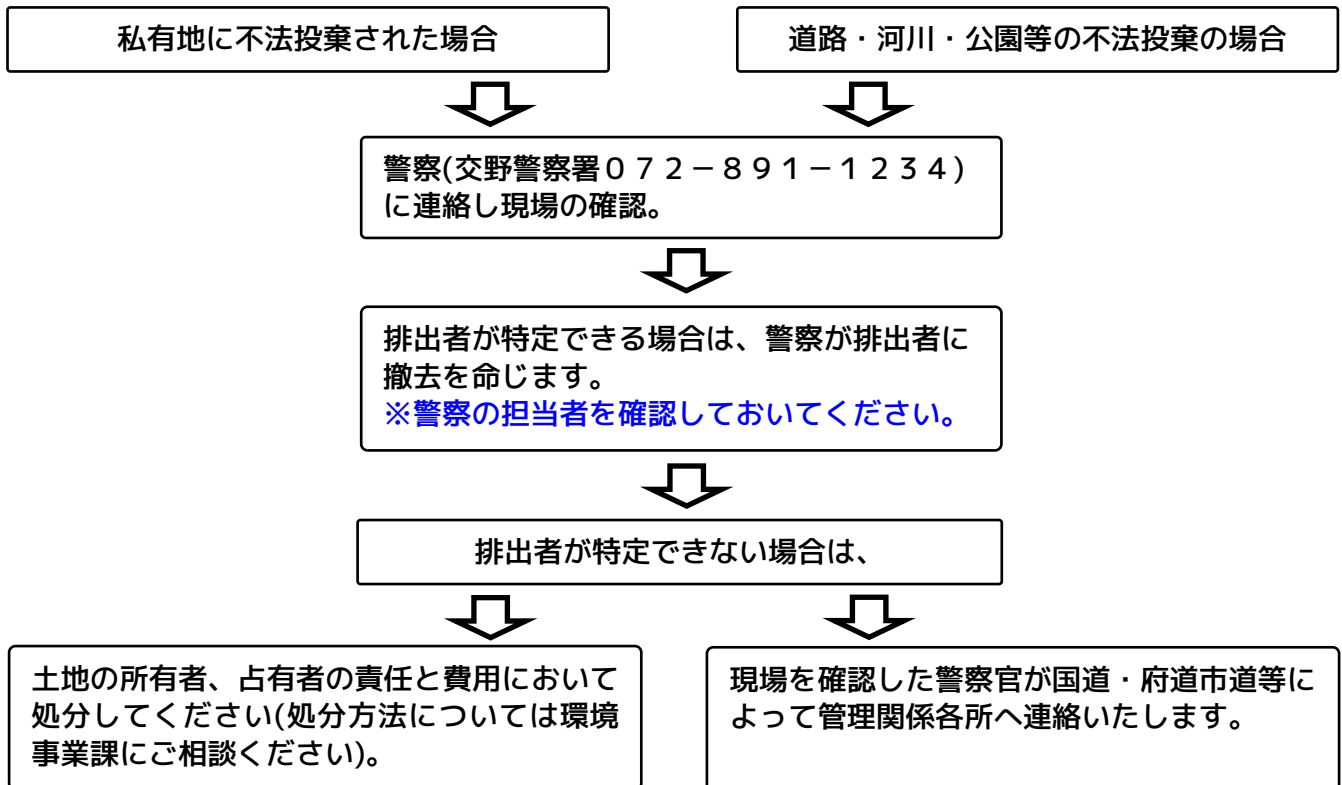
不法投棄ごみについて

法律、条例により土地・建物の占有者は、管理する土地又は建物の清潔を保つように努めなければなりません。従って不法投棄された場合は**占有者の責任において処理していただくこととなります。**

条例等で、土地・建物の占有者は不法投棄されない工夫もしなければならない旨を規定されています。

フェンス・柵等の工夫により不法投棄が防げる場合もあります。

私有地に不法投棄されたごみの処分について、環境事業課でご相談はお受けいたしますが**原則処分はできません**のでご了承ください。



不法投棄をすると、1,000万円以下の罰金刑または5年以下の懲役刑が課されるおそれがあります。
法人に対しては3億円以下の罰金刑に処されます。



広告



～建設と環境の総合サービス企業～

北口建設工業株式会社

URL:<http://www.kitaguchi-k.co.jp>

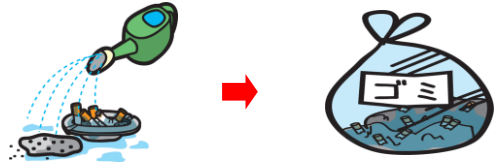
事業所ごみから家庭の粗大ごみまであらゆる廃棄物のことならなんでもお任せ下さい。

〒572-0812 寝屋川市新家1丁目8番7号 代表:072-823-0823 環境部:072-823-1373

環境事業課からのお願い

○粉や灰等を出される時は、水を含ませてからポリ袋に入れて出してください。

水を含ませずに出されると収集時に袋が破れ、粉や灰が飛散りステーションが汚れたり、収集員が喉や目にケガをする恐れがあります。

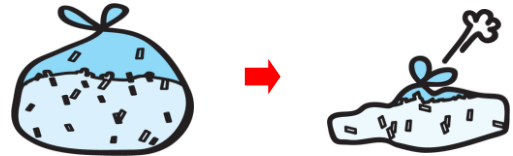


○竹串・カミソリ刃・草木のトゲ等、収集時にケガの恐れのある物は、紙等に包んでポリ袋に入れ「キケン〇〇」と貼り紙をして出してください。

収集員は収集時にポリ袋をつかむため、その時に竹串等、先のとがった物が手に刺さりケガをする事がよくあります。



○シュレッダーで細くなった紙を出される時は、袋に入れる際に空気を抜いて出してください。空気を抜かないと収集時に袋が破れ、路上に散らばり1つ1つの紙を取るのに時間がかかり交通の妨げにもなります。



こんな事がありました！

○粗大ごみ収集時、ごみ収集車に積み込んだガスコンロの電池やスマートフォンの電池などが原因で火花が生じ、石油ストーブに残っている灯油に引火して、ごみ収集車が燃える事故がありました。

収集員は収集時に確認していますが、1つ1つの粗大ごみを全て確認するのは困難なため、粗大ごみ排出の際には火災の原因になるようなものは、(電池等は外して・灯油は抜いて・カセットボンベ等は外して)事前に確認してから排出してください。

ご協力をお願いします



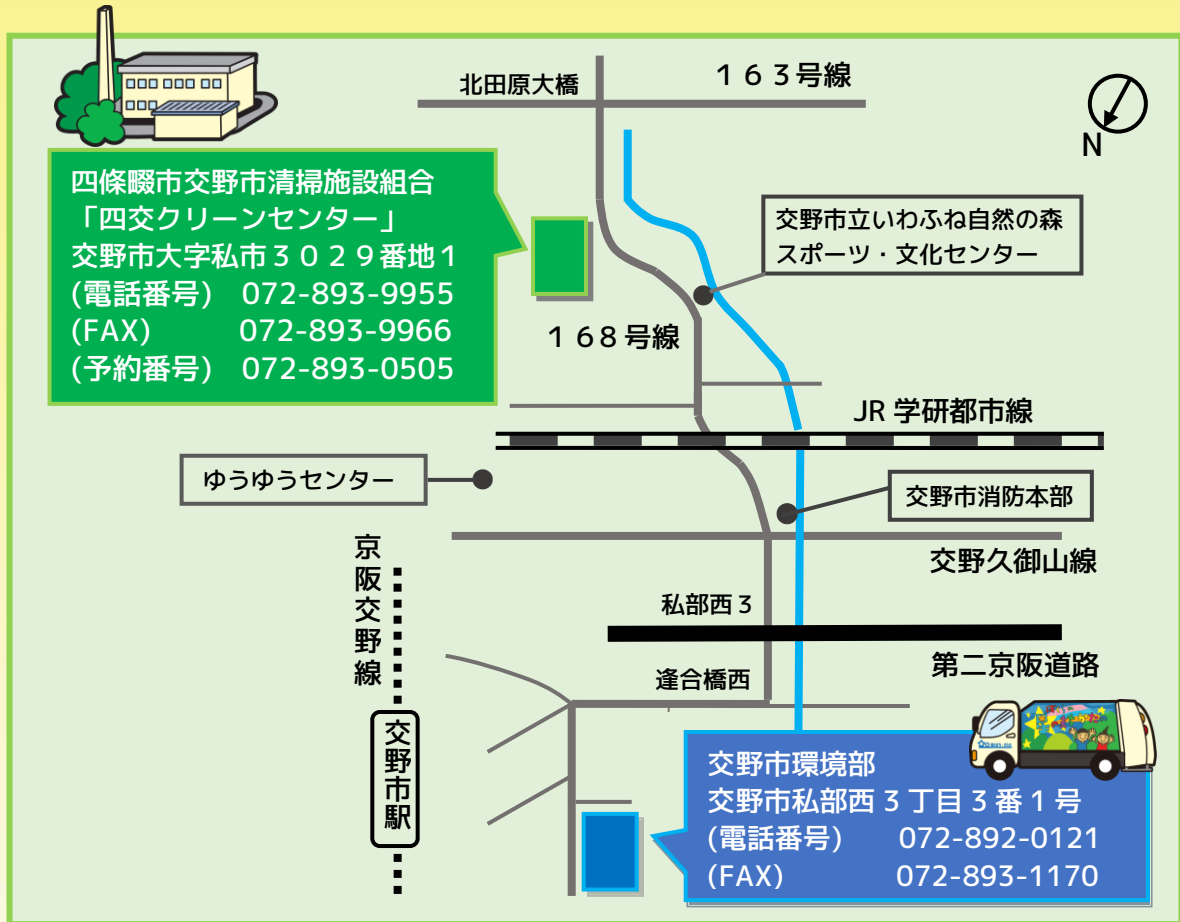
ごみ処理手数料の減免について

次に該当する場合、手数料が減免となる場合がありますので、環境事業課までお問い合わせください。

○天災又は火災等により被害が生じた世帯

○生活保護法の規定による保護を受けている世帯

施設のご案内



各お問い合わせ先

各種ごみ・処理困難物の相談に関すること

交野市 環境事業課

市役所(代表) 072-892-0121

粗大ごみ・有料粗大ごみの申込

粗大ごみ予約受付センター

072-891-5374

持込ごみの申込

四交クリーンセンター予約受付

072-893-0505

公園・ちびっこ広場の草木、清掃による土に関すること
地域清掃により生じた道路側溝や水路等の土、泥等に関すること

交野市 土木管理課

市役所(代表) 072-892-0121

不法投棄に関すること

大阪府 交野警察署
交野市 環境事業課

072-891-1234

市役所(代表) 072-892-0121