

第 3 章 使用材料

第3章 使用材料

3-1 給水装置の構造・材質基準及び指定材料

1. 給水装置等に使用する材料は、水道法第 16 条及び水道法施行令第 6 条に定められており、この基準の技術的細目は、「給水装置の構造及び材質の基準に関する省令」（平成 9 年 3 月 19 日厚生省令第 14 号）に定められている。
2. 給水装置に使用する材料は、日本産業規格（JIS）、（社）日本水道協会（JWWA）又は、日本水道協会検査品、第三者認証品、自己認証品であることを主任技術者が確認すること。
3. 第三者認証機関には、（社）日本水道協会（JWWA）、（財）日本燃焼機器検査協会（JHIA）、（財）電気安全環境研究所（JET）、（財）日本ガス機器検査協会（JIA）などの機関がある。
4. 使用材料の指定は、平成 9 年 7 月 23 日付衛水第 203 号、厚生省生活衛生局水道環境部水道整備課長通知「給水装置の構造及び材質の基準改正について」の 3-2（5）に基づき、給水装置等に使用する材料は次のとおりとする。

3-2 管類、異形管類

品名	規格	仕様
水道用ダクタイル鋳鉄管	JWWA G 113 JIS G 5526	1種管 JWWA G 112, JIS G 5528
水道用ダクタイル鋳鉄管 異形管	JWWA G 114 JIS G 5527	JWWA G 112, JIS G 5528
水道用GX型ダクタイル鋳 鉄管	JWWA G 120	1種管 JWWA G 112, JIS G 5528
水道用GX形ダクタイル鋳 鉄異形管	JWWA G 121	JWWA G 112, JIS G 5528
水道配水用ポリエチレン管	JWWA K 144	
水道配水用ポリエチレン管 継手	JWWA K 145	
水道用ポリエチレン二層管	JIS K 6762	
水道用ポリエチレン管 金属継手	JWWA B 116	
水道用耐衝撃性硬質塩化 ビニル管	JIS K 6742	
水道用耐衝撃性硬質塩化 ビニル管継手	JIS K 6743	
水道用硬質塩化ビニル ライニング鋼管	JWWA K 116	
水道用ライニング鋼管用 管端防食形継手	JWWA K 150	
水道用ステンレス鋼鋼管	JWWA G 115	SUS316
水道用ステンレス鋼鋼管 継手	JWWA G 116	SUS316
一般配管用ステンレス鋼管	JIS G 3448	
一般配管用ステンレス鋼管 継手	JIS B 2309	

3-3 水栓類

品名	規格	仕様
水道用サドル付き分水栓	JWWA B 117	A形（ボール式）
水道用ポリエチレン管サドル付き分水栓	JWWA B 136	A形（ボール式）
水道用止水栓	JWWA B 108 完封式止水栓	左回し開き、コマ式、平行おねじ形 甲形ハンドル付き、キスコマ使用
水道用直結伸縮止水栓	JWWA B 108 完封式止水栓	左回し開き、コマ式、平行おねじ形 T形キーハンドル付き、キスコマ使用

3-4 弁類

品名	規格	仕様
青銅製仕切弁	7.5Kgf/cm ²	丸ハンドル付き
水道用ソフトシール仕切弁	JWWA B 120	2種、右回し開き、縦型内ねじ式 JWWA G 112
水道用ダクタイル鋳鉄（メタルシート）仕切弁	JWWA B 122	2種、右回し開き、縦型内ねじ式 JWWA G 112
GX形ソフトシール仕切弁	JDPA D 1049 準拠	2種、右回し開き、縦型内ねじ式 両受け、受け差しタイプ JWWA G 112
水道用補修弁	JWWA B 126	2種、レバー式 JWWA G 112
水道用急速空気弁	JWWA B 137	2種、フランジ形 JWWA G 112 保護カバー設置（SUS）
水道用地下式消火栓	交野市消防署の 指示による	SUS 304、左回し開き

3-5 鉄蓋（ボックス）類

品名	規格	仕様
仕切弁鉄蓋 (図 3-1)	JWWA B 132	交野市市章一体成型 φ 150 以下は 1 号 (φ 250) φ 200 以上は 2 号 (φ 350)
消火栓鉄蓋	JWWA B 132	3 号 (φ 500)
空気弁鉄蓋	JWWA B 132	3 号 (φ 500)
水道用レジンコンクリート 製ボックス (図 3-1)	JWWA K 148	
止水栓ボックス (図 3-2)	JWWA K 147	交野市市章一体成型 ダクタイル鋳鉄製
メーターボックス (図 3-3)		管理者の定める寸法以上のもの。

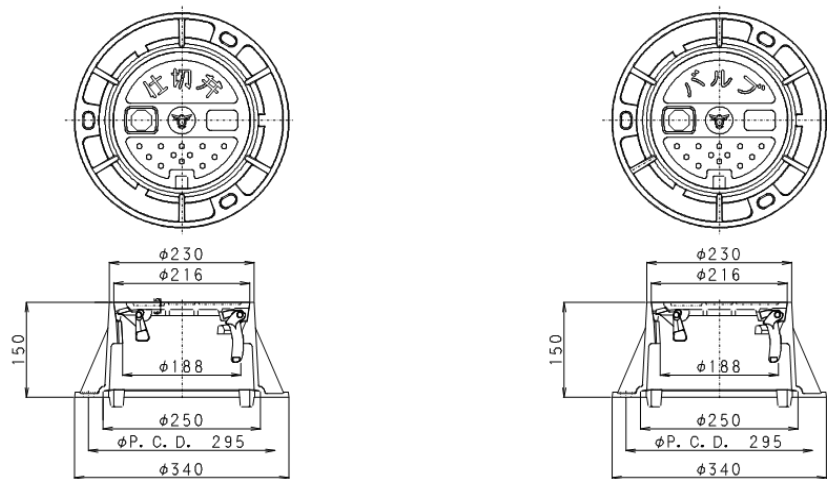
3-6 その他

品名	規格	仕様
水道用逆流防止弁	JWWA B 129	
水道用減圧式逆流防止器	JWWA B 134	
水道用直結加圧形 ポンプユニット	JWWA B 130	
T 頭ボルト・ナット	JIS G 5527 JIS G 4303 JIS G 4308 JIS G 4309	FCD 酸化被膜処理 SUS304 304J3 XM7
六角ボルト・ナット	JIS G 5527 JIS B 1180 JIS B 1181 JIS G 4303 JIS G 4308 JIS G 4309	FCD 酸化被膜処理 SUS304 304J3 XM7

水道用ゴム	JIS K 6353	
ガスケット	JIS G 5526 JIS G 5527	
ダクタイトル鋳鉄管継手用滑剤	JDPA Z 2002	衛生上無害なもの管及びゴム輪に対する浸透性がないもの。
水道用ダクタイトル鋳鉄管用ポリエチレンスリーブ	JWWA K 158	
埋設標識シート		ポリエチレン製クロス地、巾 150mm 折り込み率 2 倍、青色地に白文字
ロケーティングワイヤー		φ 4. 4mm
不断水 T 字管		
鋳鉄フランジ		
水道用硬質ポリ塩化ビニル管の接着剤	JWWA S 101	
水道用ライニング鋼管用ねじ切り油剤	JWWA K 137	
水道用ライニング鋼管用液状シール剤	JWWA K 161	
水道用キャップ	JWWA Z 103	

図 3-1 仕切弁鉄蓋及び水道用レジンコンクリート製ボックス (25 型・35 型)

1 号人孔 (25 型)

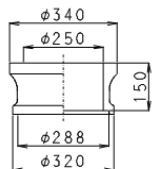
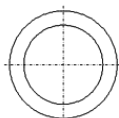


上 部

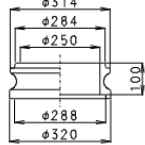
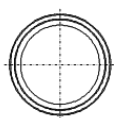
中 部

中 部

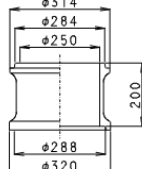
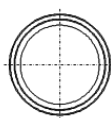
中 部



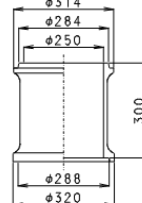
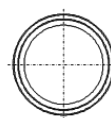
250×150 (A)



250×100 (B)



250×200 (B)

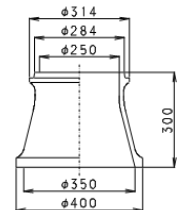
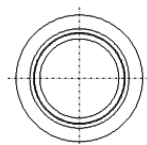


250×300 (B)

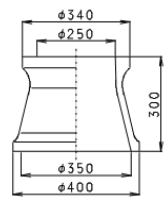
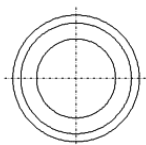
下 部

上 下 部

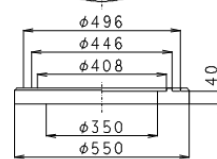
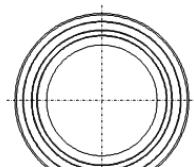
底 板



250×300 (C)

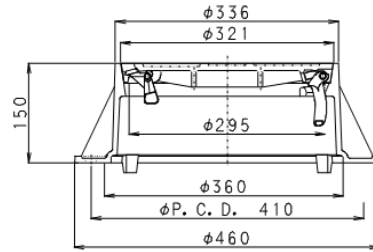
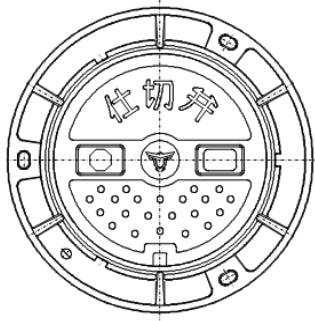


250×300 (CA)



250×40 (D)

2号人孔 (35型)

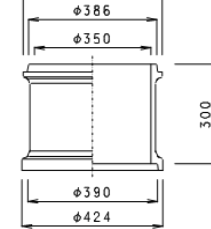
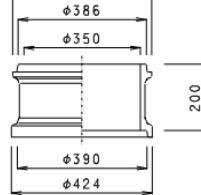
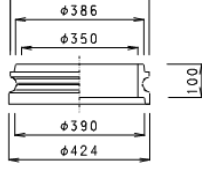
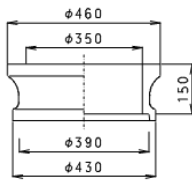
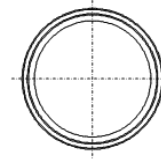
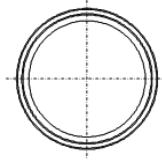
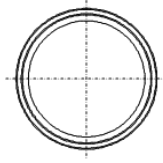
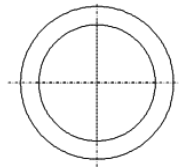


上部

中部

中部

中部



350×150 (A)

350×100 (B)

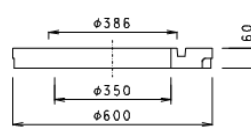
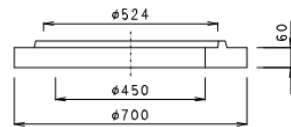
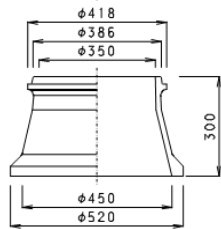
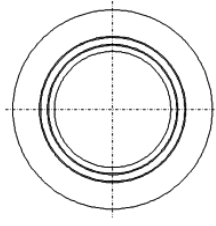
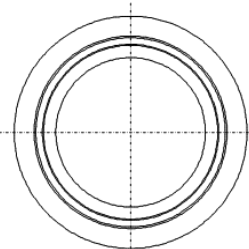
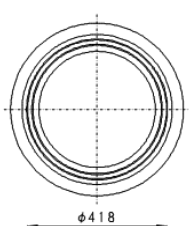
350×200 (B)

350×300 (B)

下部

底板

底板



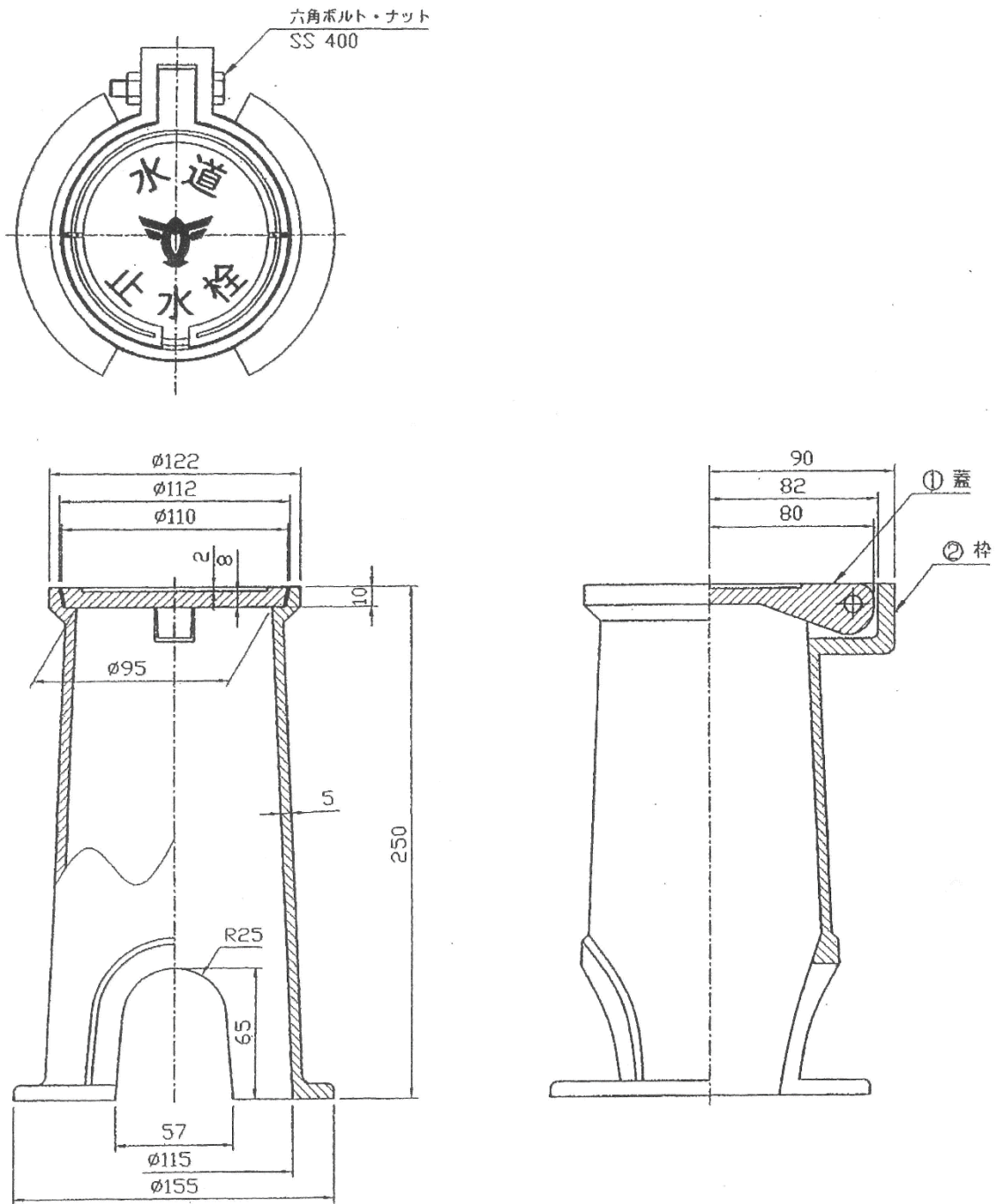
350×300 (C)

350×60S (D)

350×60SS (D)

図 3-2 止水栓ボックス (小・大)

止水栓ボックス (小)



止水栓ボックス (大)

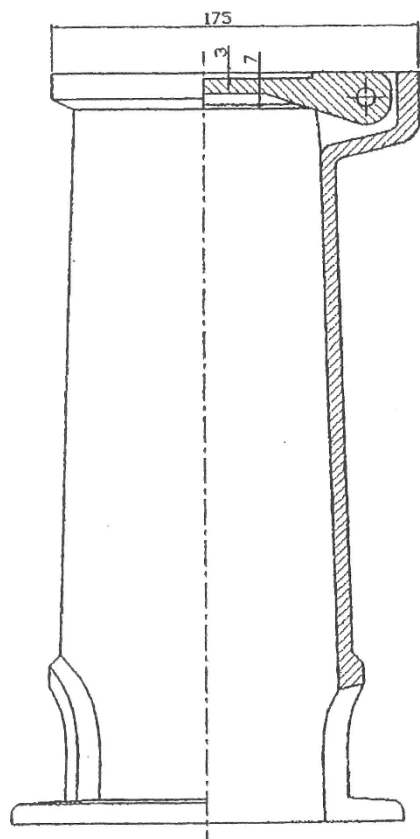
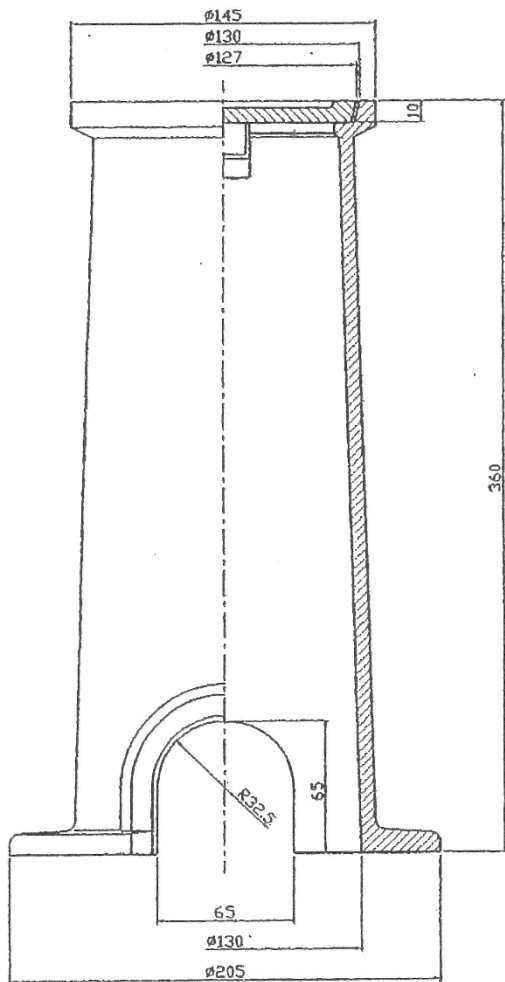
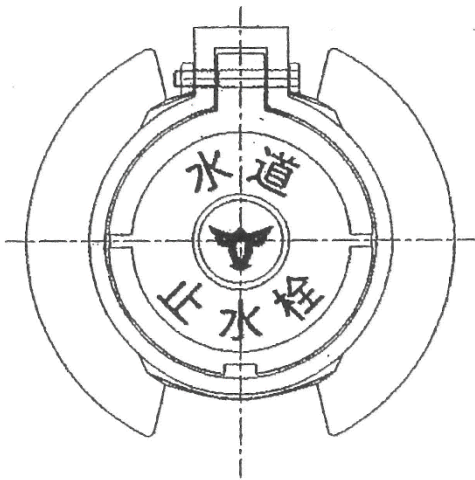
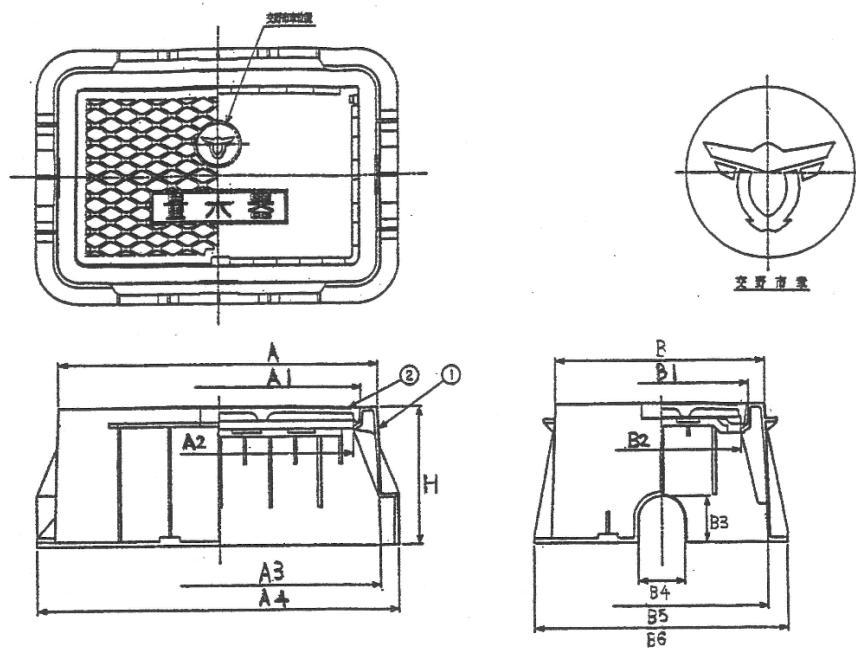


図 3-3 メーターボックス (参考)

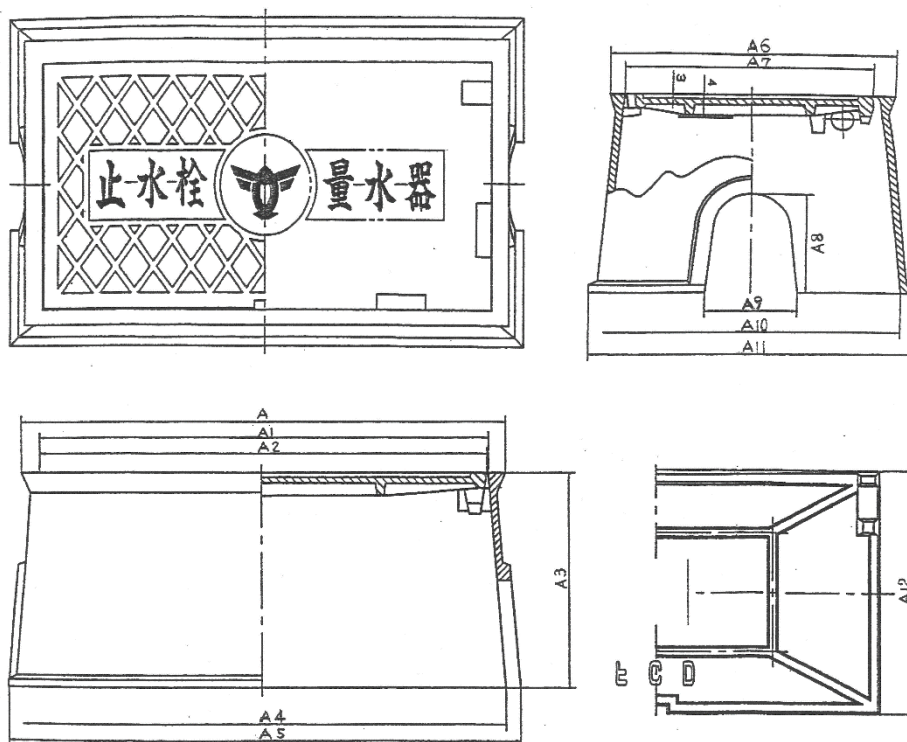
口径 13~25mm (FRP 製)



口径 (mm)	寸 法 (単位:mm)					
	A	A1	A2	A3	A4	H
13	296~345	270~318	250~300	300~375	350~427	150~200
20	390~414	360~374	335~350	410~420	456~470	150~180
25	470~505	440~460	418~460	490~510	536~566	180~190

口径 (mm)	寸 法 (単位:mm)						
	B	B1	B2	B3	B4	B5	B6
13	216~230	186~200	161~183	42~70	50~60	220~250	270~300
20	245~276	210~232	175~212	60~70	60	260~282	310~332
25	270~285	230~240	190~220	60~70	60	288~294	336~350

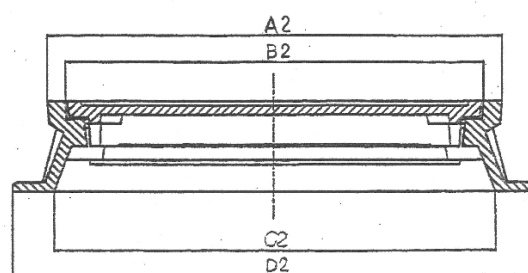
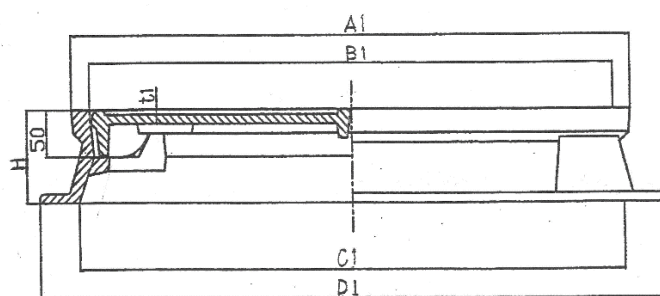
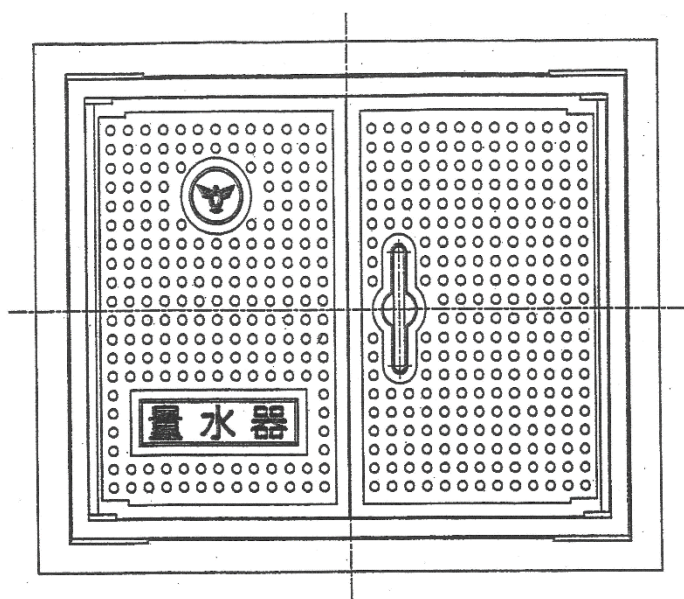
口径 13~25mm (铸铁製)



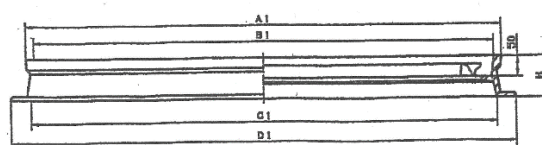
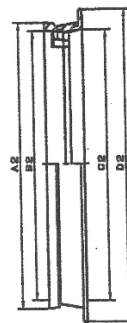
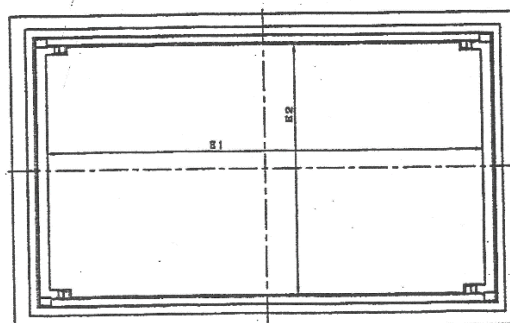
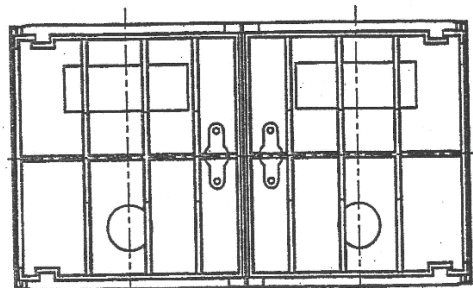
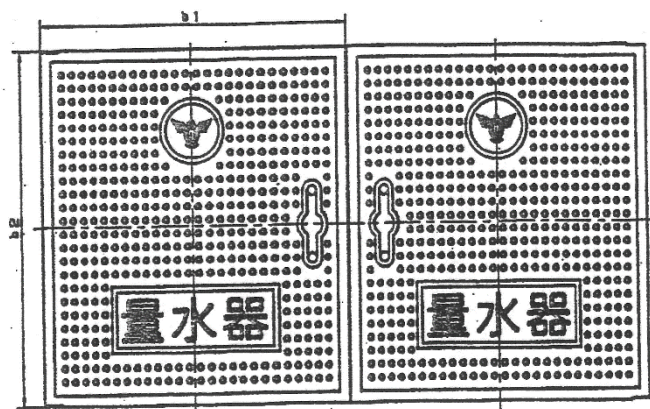
口径 (mm)	寸 法 (単位:mm)					
	A	A1	A2	A3	A4	A5
13	368	345	343	155	360	390
20	426	406	400	170	418	458
25	450	416	414	195	440	460

口径 (mm)	寸 法 (単位:mm)						
	A6	A7	A8	A9	A10	A11	A12
13	208	176	58	53	200	230	176
20	218	192	80	70	220	260	192
25	220	188	80	70	225	245	188

口径 40mm (铸铁製)



口径 50mm~ (铸铁製)



口径 (mm)	寸 法 (单位:mm)						
	A1	A2	B1	B2	C1	C2	D1
40	635	490	595	450	620	475	710
50・75	790	515	750	475	785	485	875
100	925	630	885	590	900	580	1000
150	1225	690	1185	650	1200	655	1300

口径 (mm)	寸 法 (单位:mm)							
	D2	E1	E2	b 1	b 2	H	t 1	t 2
40	565	555	410	318	448	100	5	8
50・75	575	686	429	373	473	100	5	8
100	680	821	544	440	583	100	5	10
150	755	1121	604	590	648	100	5	10

