



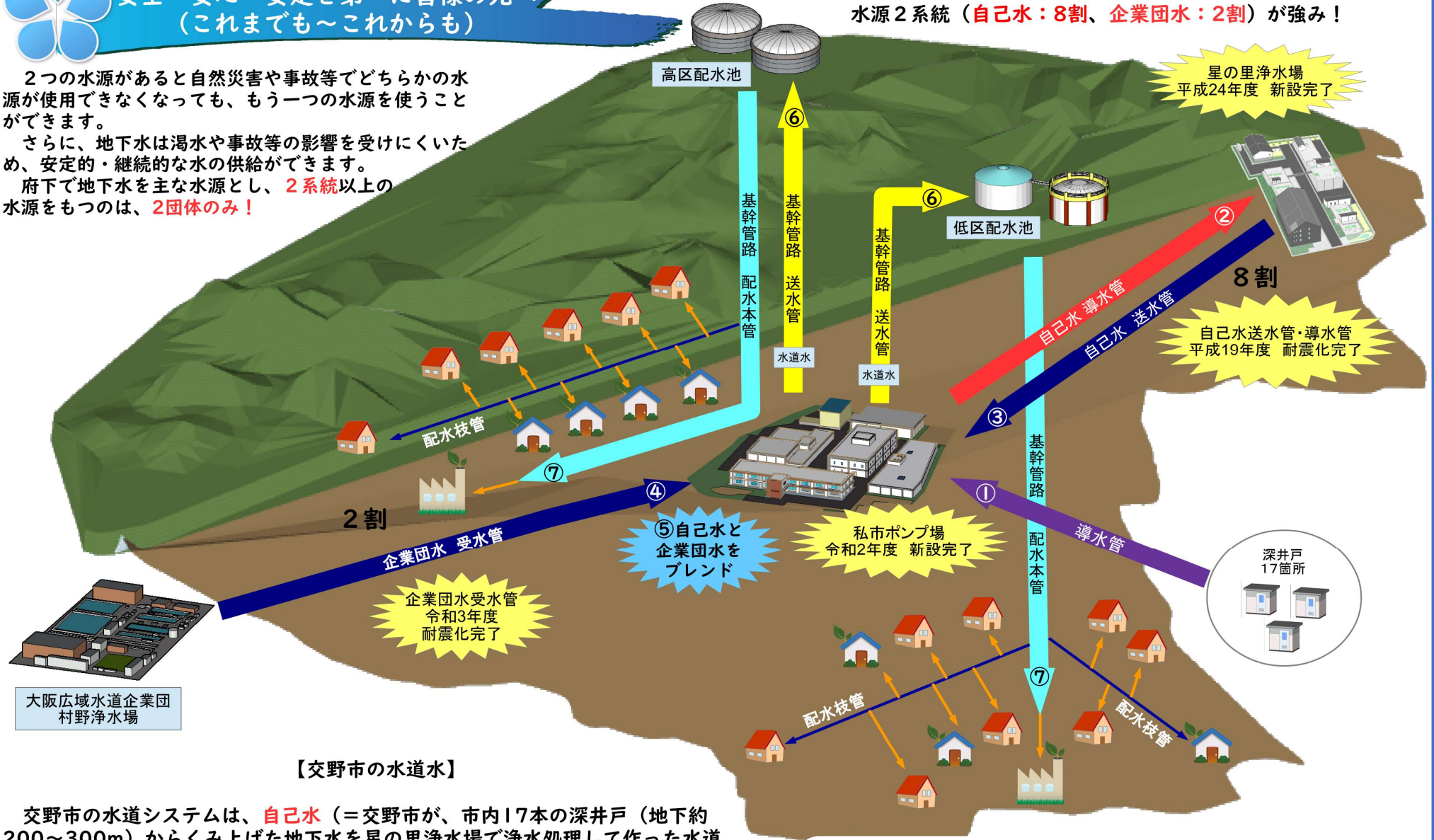
安全・安心・安定を第一に皆様の元へ
(これまでも～これからも)

2つの水源があると自然災害や事故等でどちらかの水源が使用できなくなっても、もう一つの水源を使うことができます。

さらに、地下水は濁水や事故等の影響を受けにくいいため、安定的・継続的な水の供給ができます。

府下で地下水を主な水源とし、2系統以上の水源をもつのは、2団体のみ！

交野市の水道水
水源2系統（自己水：8割、企業団水：2割）が強み！



星の里浄水場
平成24年度 新設完了

自己水送水管・導水管
平成19年度 耐震化完了

企業団水受水管
令和3年度 耐震化完了

私市ポンプ場
令和2年度 新設完了

⑤自己水と
企業団水を
ブレンド

大阪広域水道企業団
村野浄水場

【交野市の水道水】

交野市の水道システムは、自己水（＝交野市が、市内17本の深井戸（地下約200～300m）からくみ上げた地下水を星の里浄水場で浄水処理して作った水道水）8割と、企業団水（＝大阪広域水道企業団が、淀川の表流水を汲み上げ村野浄水場で浄水処理して作った水道水を購入）2割を私市ポンプ場でブレンドし、ポンプアップして送水管を通して配水池（＝水を貯留する施設）まで上げ、その高さを利用して自然流下で配水本管、配水枝管を通して皆様へ届けています。