

# Katano

広報 かのの

5

May 2022  
No. 840



**特集** 新型コロナワクチンに関するお知らせ

**交野史跡めぐり**

**令和7年、第一中学校区に新しい学校が誕生します**

# 新型コロナウイルスワクチン接種に関するお知らせ

※4月15日現在の情報です。今後、国の動向等により変更になる可能性があります。

## 12～17歳の3回目接種が始まりました

ファイザー社製ワクチンを使用した、12～17歳の3回目接種が始まっています。

**対象** 2回目接種完了から6か月以上経過している12～17歳の人

**使用するワクチン** ファイザー社製ワクチン

※初回接種(1・2回目)に武田/モデルナ社製ワクチンを受けた人も、ファイザー社製ワクチンを使用します。

**接種場所** 個別接種(市内の実施医療機関で接種)のみ

※集団接種(ゆうゆうセンターで接種)は、武田/モデルナ社製ワクチンを使用しているため、12～17歳の3回目接種は、個別接種をご利用ください。

**接種券の発送** 令和3年11月までに2回目接種を完了した人へは、すでに発送しています。

令和3年12月以降に2回目接種を完了した人へは、完了後6か月が経過する前に順次発送します。

## 16歳未満の人がワクチン接種を受ける場合は、原則として保護者(親権者または後見人)の同伴が必要です。

やむを得ない事情で、同伴できない場合は、次の対応が必要となります。

12歳の小学生	中学生～16歳未満
下記要件を満たせば、代理人(保護者以外)の同伴で接種が可能です。 ▶ 代理人が保護者の委任状を持参 ▶ 代理人の本人確認書類を持参 ▶ 代理人が、接種を受ける人の健康状態を普段から熟知している	下記要件を満たせば、同伴なしで接種が可能です。 ▶ 保護者の同意書を持参 ▶ 予診票下部の保護者自署欄に保護者が署名している ▶ 緊急連絡先が同意書に記載されている

※委任状や同意書の様式は、市ホームページをご確認ください。

## 4回目接種の準備をしています

厚生労働省より、新型コロナウイルスワクチンの4回目接種を開始するとの通知がありました。正式決定があれば、市は対象者へ接種券を送付する予定です。

## 他市町村から交野市に転入した場合は、申請が必要です。

交野市での接種記録がないため、接種券の発行申請が必要です。なお、転入前市区町村で接種済であることを証する書類がない場合は、本人の同意を得たうえでワクチン接種記録システムでの確認となり、確認に時間を要するため、接種券の発行までに日数がかかることがあります。

窓口申請に必要なもの	郵送申請に必要なもの
接種券一体型予診票申請書【転入者用】、本人確認書類(運転免許証、健康保険証等)、転入前の市区町村での接種済証もしくは接種記録書等	接種券一体型予診票申請書【転入者用】、本人確認書類(運転免許証、健康保険証等)のコピー、転入前の市区町村での接種済証もしくは接種記録書等のコピー



### 予約サイトで予約

<https://katano-city.vaccine-reservation.jp> (24時間対応)



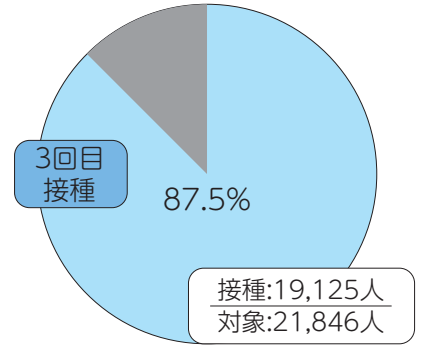
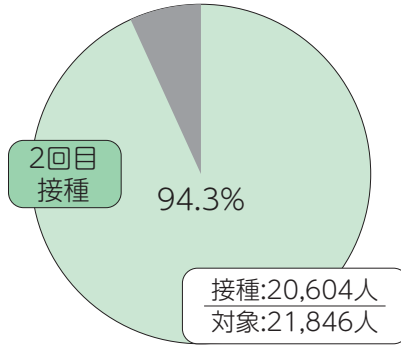
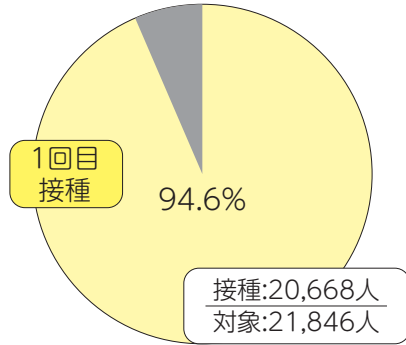
### コールセンターで予約

電話番号 0120-052-517 (フリーダイヤル) 受付時間 日曜日・祝日を除く9:00～18:00

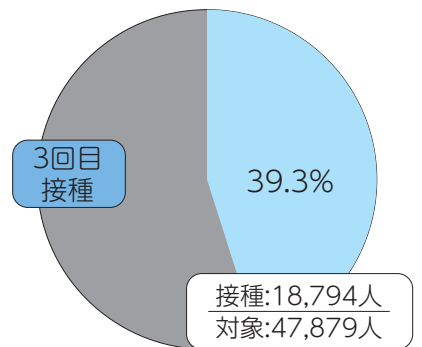
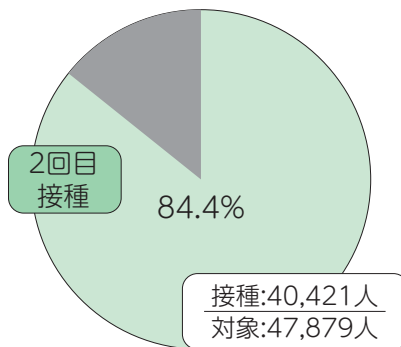
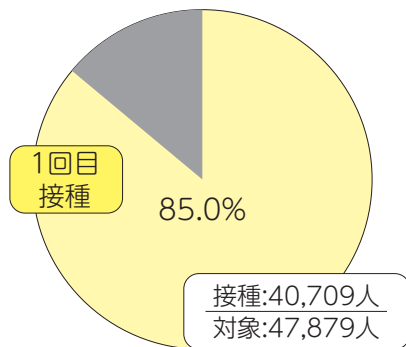
※電話が集中した場合、一時的につなぐりにくくなる場合があります。時間をおいておかけ直してください。

## 市の接種状況(4月15日現在)

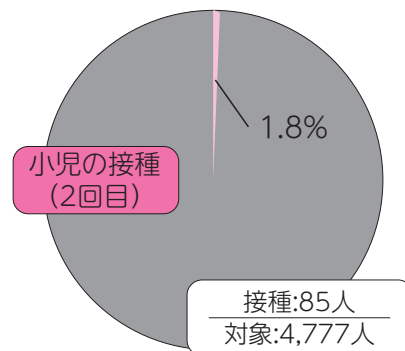
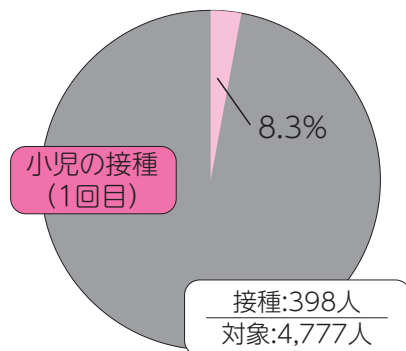
### 65歳以上の状況



### 12～64歳の状況



### 5～11歳の状況



## 感染者や、ワクチン未接種者に対する差別・偏見をなくしましょう

新型コロナウイルスの感染者やその家族等への差別や偏見は決してあってはならず、許されるものではありません。誰もが感染者・濃厚接触者になりうる状況であることを受け止め、お互いに相手のことを思いやる気持ちを持って差別・偏見をなくしましょう。

医療従事者・エッセンシャルワーカーとその家族への差別や偏見	→	医療従事者・エッセンシャルワーカーに感謝やエールを
感染者とその家族への差別や偏見	→	感染者とその家族に思いやりを
思い込み、過剰な反応による差別や偏見	→	正しい情報を確認し、冷静な対応を
新型コロナワクチン接種を受けていない人への差別や偏見	→	それぞれの事情に対する配慮を

### 交野市でのワクチン接種に関する情報やお問い合わせ

交野市ホームページ

交野市 コロナワクチン

検索



交野市新型コロナワクチンコールセンター

☎0120-052-517 (日・祝を除く9:00～18:00)

✉yoyaku@katanocity.jp

聴覚障がい者専用相談窓口(FAX) ☎050-3457-4766

交野市新型コロナウイルスワクチン接種対策室 ☎893-2111

歴史を知ればいつもの風景に愛着がわく

ガイドがご案内します



ますだ  
栂田さん

# みんなで巡ろう 交野の史跡



やまざき  
山崎さん

交野は市内各地に歴史を伝える史跡が多くあります。今年度は全8回にわたって各地域の史跡を巡り、昔の交野に思いをはせる「交野史跡めぐり」を開催します。あなたのお住まいの地域にどんな歴史があるか、一緒に訪ねてみませんか。闘星のまち観光協会 ☎070-2838-9690

本能寺の変で危機一髪  
徳川家康ゆかりの地を巡る



## 星田コース

**日時** 6/10 (金) 10:00  
(荒天中止)

**集合** 星田会館前 **定員** 30人

**コース** 妙見河原→星田妙見宮→家康ひそみの藪→山の根の道→星田寺→星田神社→平井家→神祖宮趾之碑→白壁小路→妙音池→新宮山→星田会館(解散)

**費用** 300円(保険料・資料代)

**服装** 動きやすい服装・靴 ※マスク着用  
※ホームページの「新型コロナウイルス防止対策」から、「新型コロナウイルス対策シート」を事前に記入し、当日2部持参してください。

### 申込・問

電話・Eメール(件名に「交野史跡めぐり」と明記し、本文に①氏名②住所③参加人数④電話番号を記載)で星のまち観光協会 ☎070-2838-9690  
✉hoshi\_machi@ace.ocn.ne.jp  
<http://katano-kanko.com/>



### ①新宮山(星田公園)

標高65m、南の高所に八幡宮跡、北の低所に愛染律院跡があります。大坂夏の陣で、平井家に宿泊した家康が、出陣に際し、軍旗7本を掲げた松の木が明治時代まで残り、その跡に石碑が建てられました。

本能寺の変が起きた時、危険を感じた徳川家康はここで身を隠し、難を逃れたといわれています。



伝  
家  
康  
ひ  
そ  
の  
藪

## 交野史跡めぐりコース

実施日: 毎月第2金曜 集合時間: 10:00

7/8 私部コース

戦国時代の戦いは交野にも

10/14 倉治コース

渡来人、いにしえの人々の足跡を訪ねて

11/11 私市コース

平安時代からのリゾート地を巡ります

### ⑩ 妙音池

星田地域では最も古い池と言われ、池の中に弁天島があります。江戸時代の初めに滋賀県長浜から移住してきた長者が、竹生島に似せた小島を造ったのが始まりと伝わります。



### MAP

9

### 白壁小路

道の先を見通せないよう遠目遮断の路地になっています。名家の和久田邸があり、門長屋には来客用の馬をつなぐ環金具が3個残っています。



江戸時代にタイムスリップしたよう!



### ⑥ 星田神社

河内名所図会には「星田の村の中にあり。石船の神いわふねとす」と記載があり、石船の神体は物部にぎはやひのみこと氏の祖である饒速日尊を指すと考えられます。



### MAP

4

### 山の根の道

現在は、住宅の間を通る細い道ですが、かつては南河内から星田、神宮寺、枚方方面に、石器の材料である讃岐岩(サヌカイト)を運ぶ道でした。



### ① 妙見河原

交野に春の訪れを告げる妙見河原の桜は、交野八景にも指定。



### ⑤ 星田寺

平安時代後期の創建といわれ、本尊の不動尊は河内名所図会に蓮慶の作と記載されています。収蔵の十一面観音立像(市文化財)は、平安後期の作。



### ③ 家康ひそみの藪

この藪に身を潜めた家康は、親交の深かった星田村の平井家の道案内により、無事帰還したと伝わります。



### ② 星田妙見宮

標高133mに鎮座し、古くから星田の妙見さんと親しまれています。ご神体は、弘法大師の祈りで降ったとされる北斗七星のうちの二つの影向石で、別名「織女石」。7月7日には七夕まつりが行われます。



### 家康ゆかりの平井家

慶長20年(1615)、徳川家康が大坂城攻めの際、利用した宿陣。あらかじめ連絡を受けていた平井家は、屋敷を改造し、夜食に屋敷の堀から捕ったコイを料理し差し出しました。四條畷にいた秀忠らが平井家にはせ参じ、翌朝出陣しました。



### MAP

7

### ⑧ 神祖宮趾之碑

大坂夏の陣で、徳川家康の陣営として活躍した平井家と領主市橋氏の先祖の遺徳を偲んで建てられた。



### MAP

8

### 12/9 寺コース

地形を探って人々の工夫と努力を感じて

### 2/10 森・傍示コース

交野ならではの風景を楽しんで

### 1/13 郡津コース

地名の由来も探りながら

### 3/10 神宮寺・石仏コース

山道を登りながら昔の時代に思いをはせて

本市初

施設一体型小中一貫校

(仮称)

# 交野市立交野みらい学園

情(こころ)の森、英知の庭、探求の学びや、グローバルコミュニケーションスクール

令和7年、第一中学校区に新しい学校が誕生します！

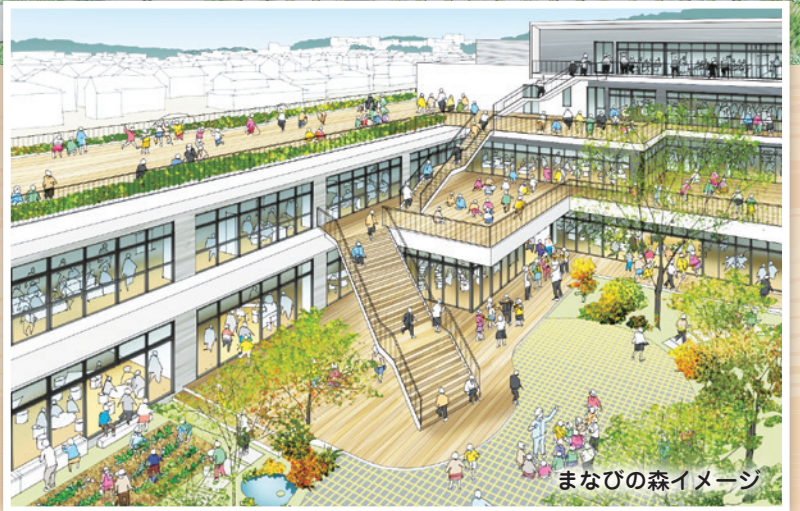
子どもたちの「学び」と創造力を豊かにし、人が「集い」、人や自然などさまざまな「つながり」がうまれる学校、そして、地域の魅力や誇りになる学校をめざして、整備工事が始まりました。



Point!

## 地域の歴史を 継承した新しい学びの場

まなびの森に面し、一体的な利用が可能となる各階のテラスや音楽室、多目的ホール(サブアリーナ)、地域と学校の連携・協働のためのスペースを中心に、児童生徒が安心して気軽に外部に出られるようにすることで、地域の愛着と歴史とともに森を継承した、新しい学びの場を実現します。

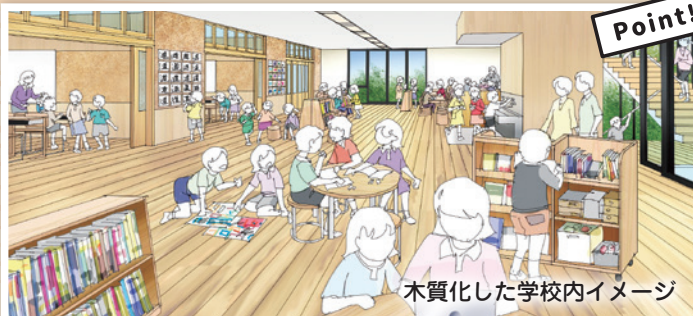


まなびの森イメージ

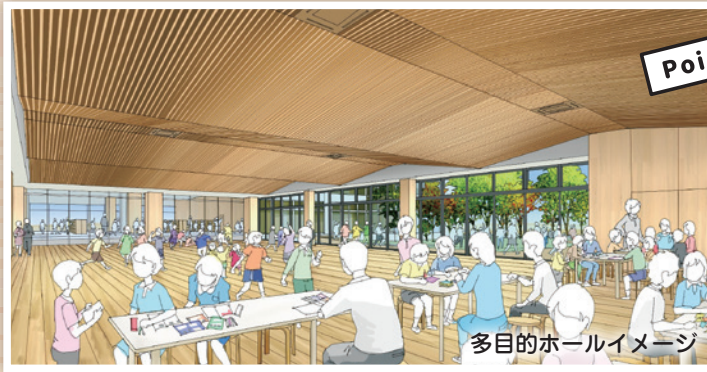
Point!

## 木質化した心地よい学習環境

児童生徒の日常的な滞在の場となる教室や学年ラウンジなどを木質化し、校舎全体に木の風合いを感じられるぬくもりある校舎を実現します。児童生徒の日常利用が多いベンチや椅子の一部は大阪府産材を採用し、地元林業への貢献と地元への愛着を育みます。



木質化した学校内イメージ



**Point!**

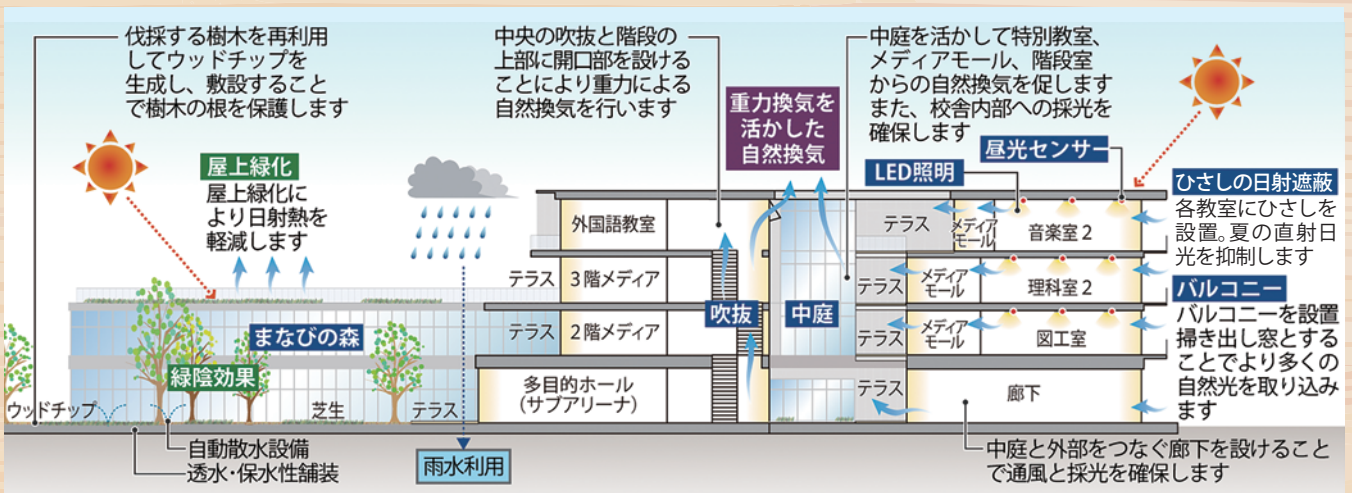
## 音環境に配慮した天井計画

各教室の音環境に配慮した天井を整備します。音楽室は音が1か所に集中しない形状とし、技術室や図工室は作業中も先生の声を通るように吸音性能の高い天井とします。多目的ホールは適切な残響時間となるように木ルーバーに隙間を設けています。

**Point!**

## 自然エネルギーを活用した校舎

各階にバランスよく計画された窓から、自然採光を積極的に取り入れた明るい校舎を実現するとともに、重力換気による自然通風を促進します。各室の換気回数などを検証し、感染症対策としても換気を重視しています。また、まなびの森を中心とした緑地や屋上緑化に採用する樹種は、保水性が高く、必要な散水回数が少ない植物を選定します。植物の蒸散効果による表面温度と散水回数の低減により、水道使用量の削減が可能となります。さらに、建物の外壁や日射熱負荷の大きな屋上は断熱性能を向上させることで空調負荷を低減し、快適な学習環境をつくります。



環境配慮断面イメージ

**Point!**

## 開校までのスケジュール

より安全・安心で近隣に配慮した工事を実施し、令和7年度のスムーズな開校を目指して進んでいきます。

	令和3年度	令和4年度	令和5年度	令和6年度	令和7年度
設計・建設	解体・土木実施計画	解体・土木工事	新校舎建設工事	開校準備	開校
		校舎実施設計			
		確認申請			



これまでの経緯や整備工事の進行状況など、詳細を市ホームページで公開しています。ぜひご覧ください。

<https://www.city.katano.osaka.jp/soshiki/gakkoukyouiku/manabi-seibi/>

問まなび舎整備課 ☎ 810-8010

✉ [manabi-seibi@city.katano.osaka.jp](mailto:manabi-seibi@city.katano.osaka.jp)

# 令和4年度予算をお知らせします

☎ 財務課 ☎ 892-0121

今年度の一般会計予算は、280億7,377万6千円で、前年度に比べて11億3,367万4千円、率にして4.2%の増加となりました。教育施設の整備をはじめとした施設の老朽化対策などを引き続き進めていくことから過去最大の予算規模となっています。

## 歳入予算の概要

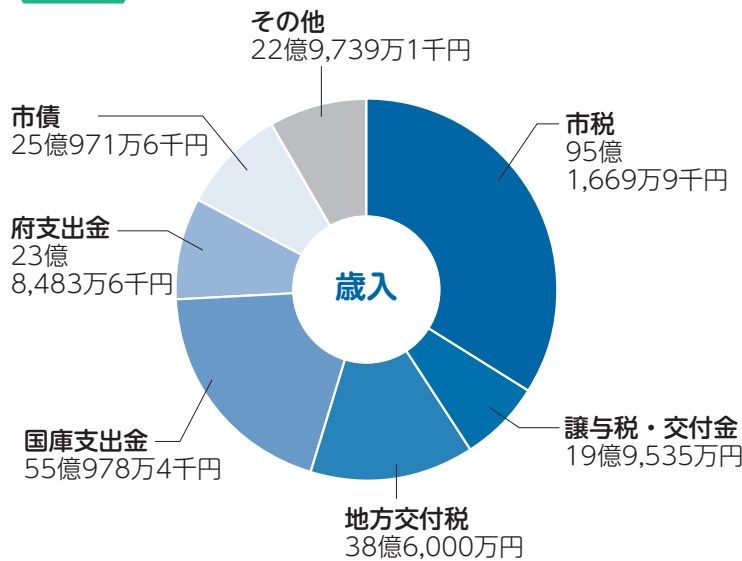
前年度より市税が5億9,443万3千円、地方交付税が5億6,000万円の増加を見込んでいます。その他、新型コロナウイルスワクチン接種事業に関する補助金等が見込まれることから、国からの支出金は、2億3,050万4千円の増加を見込んでいます。また、収支の不足等に対応するため、基金(市の貯金)を13億3,543万6千円取り崩す予定としています。

## 歳出予算の概要

本市が永住魅力あふれるまちとしてさらに発展するために、市長戦略の「政策プラン」に掲げる施策を着実に進めつつ、特に「子どもが元気に成長する環境づくり」、「みんなで安全・安心なまちづくり」を中心とする将来への投資に、重点的な予算配分を行いました。

具体的には、こども医療費助成拡充事業に4,254万5千円、施設一体型小中一貫校建築工事他に10億595万1千円、交野市立いわふね自然の森スポーツ・文化センター空調設備等改修事業に1億1,550万円を計上しています。その他、通学路安全対策事業に1,100万円、森南13号線歩道整備工事に3,100万円を計上しています。

## 歳入



市税	95億1,669万9千円
譲与税・交付金	19億9,535万円
地方交付税	38億6,000万円
国庫支出金	55億978万4千円
府支出金	23億8,483万6千円
市債	25億971万6千円
その他	22億9,739万1千円
<b>合計</b>	<b>280億7,377万6千円</b>

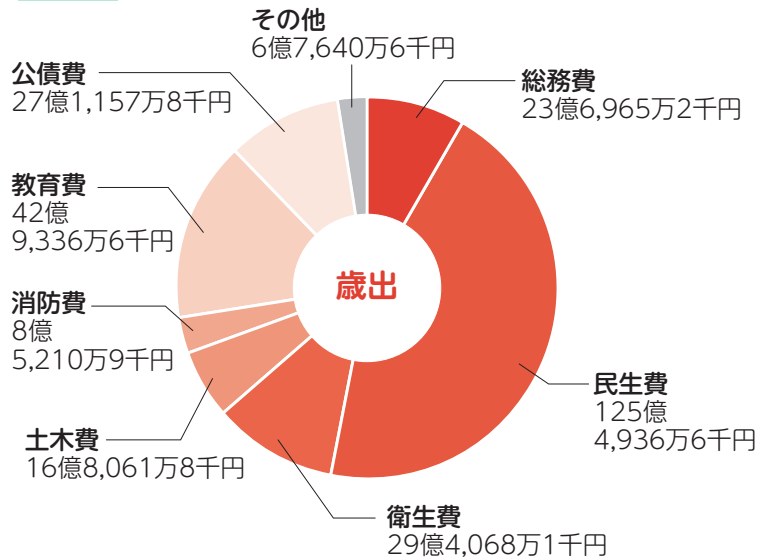
## 主な歳入の増減額

市税	個人市民税	1億4,227万3千円増
	法人市民税	5,878万7千円増
	固定資産税	3億8,044万1千円増
地方交付税		5億6,000万円増
国庫支出金		2億3,050万4千円増
繰入金		1億3,771万3千円減
市債		1億751万2千円減





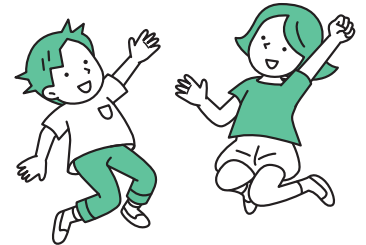
## 歳出



総務費	23億6,965万2千円
民生費	125億4,936万6千円
衛生費	29億4,068万1千円
土木費	16億8,061万8千円
消防費	8億5,210万9千円
教育費	42億9,336万6千円
公債費	27億1,157万8千円
その他	6億7,640万6千円
合計	280億7,377万6千円

## 部署別の主な事業

<b>健やか部</b>	
私立認定こども園等整備事業	2億1,262万4千円
キッズゾーン整備事業	200万円
<b>新型コロナウイルスワクチン接種対策室</b>	
新型コロナウイルスワクチン接種事業	5億6,667万1千円
<b>福祉部</b>	
高齢者ICTリテラシー向上事業	119万9千円
高齢者・障がい者等外出支援事業	4,784万円
<b>環境部</b>	
粗大ごみ収集予約システム導入事業	452万5千円
<b>都市計画部</b>	
寺・向井田地区まちづくり検討事業	3,000万円
移住・定住住宅取得支援事業	2,000万円
<b>学校教育部</b>	
交野みらい小学校開校準備事業	998万8千円



## 予算額

会計区分	今年度 当初予算額 A	昨年度 当初予算額 B	増減額 A-B	対前年度比 % A/B	
一般会計	280億7,377万6千円	269億4,010万2千円	11億3,367万4千円	104.2%	
特別会計	国民健康保険	77億8,144万9千円	79億9,000万5千円	△2億855万6千円	97.4%
	介護保険	62億8,054万5千円	60億8,150万7千円	1億9,903万8千円	103.3%
	公共用地 先行取得事業	2億5,431万円	2億6,096万4千円	△665万4千円	97.5%
	後期高齢者医療	15億5,072万4千円	14億5,506万7千円	9,565万7千円	106.6%
水道事業会計	24億766万5千円	22億8,083万3千円	1億2,683万2千円	105.6%	
下水道事業会計	21億4,006万9千円	19億9,191万円	1億4,815万9千円	107.4%	
総計	484億8,853万8千円	470億38万8千円	14億8,815万円	103.2%	

## 市単独事業 新生児特別給付金を支給

☎ 臨時特別給付金推進室 ☎0120-092-191

国の「子育て世帯への臨時特別給付金」の対象とならない、令和4年4月1日以降に生まれた新生児に特別給付金を支給します。

**支給対象児** 令和4年4月1日～9月30日までに生まれた児童手当(本則給付)の支給対象となる児童

**支給対象者** 支給対象児の父母等で申請日時点で本市に住民登録をしている人

※令和4年4月1日以降の転入者も対象。

**支給額** 新生児1人につき10万円 **申請期限** 10/31(月)〈消印有効〉

**申請方法** 出生届受付時に配布する申請書に必要事項を記入して添付書類とともに郵送

## 住民税非課税世帯に対する臨時特別給付金の手続きはお済みですか

☎ 臨時特別給付金推進室 ☎0120-092-191

提出期限が迫っています。まだ提出をしていない人は、早急をお願いします。

▷ **支給要件確認書の提出期限** 5/25(水)〈消印有効〉

▷ **申請書(請求書)の提出期限** 5/28(土)〈消印有効〉

※提出がない場合は受給辞退と見なし、給付金を受け取ることができませんのでご注意ください。

※家計急変世帯への臨時特別給付金は、9/30(金)〈消印有効〉まで引き続き申請受付を行っています。

## 6月から児童手当制度を一部変更します

☎ 子育て支援課 ☎893-6406

6月分(10月支給分)から、児童手当・特例給付の制度や、現況届の手続き等が変わります。

### 所得制限限度額を超える場合は、支給対象外となります

扶養親族等の数(※)	児童手当の所得制限限度額	特例給付の所得制限限度額
0人	622万円未満	622万円以上858万円未満
1人	660万円未満	660万円以上896万円未満
2人	698万円未満	698万円以上934万円未満
3人	736万円未満	736万円以上972万円未満

※児童数ではありません。

▷ 扶養親族等の数は、所得税法上の同一生計配偶者・扶養親族・扶養親族等でない児童で前年12月31日において生計を維持したものの数をいいます。

▷ 扶養親族等の数に応じて、限度額は1人につき38万円(扶養親族等が70歳以上の同一生計配偶者または老人親族であるときは44万円)を加算した額となります。

▷ 児童手当・特例給付の給付額に変更はありません。

### 現況届の提出が不要になります

児童の養育状況に変わりがなければ、次に該当する人を除いて現況届の提出が不要になります。提出が必要な人には、5月末頃に提出のお知らせを送付しますので、期限内に提出してください。

▷ 配偶者と離婚協議中(いわゆる同居父母)である一般受給者

▷ 住民基本台帳上の住所地以外の市町村で受給しているDV避難者 ▷ 施設等受給者(里親)

▷ 令和3年度以前の過年度分現況届が未提出の人 ▷ その他、公簿等で状況確認ができない人

### 所得制限の上限を超えた人に関する手続き

#### ▷ 5月分児童手当・特例給付の受給者

毎年6月に所得の判定を行い、限度額を超えて受給資格が消滅となった人へは消滅通知を送ります。

前年度から手当額が変更となった人へは、通知書を送ります。

#### ▷ 5月以降の出生・転入等による6月分以降の新規受給者

児童手当・特例給付認定請求書を提出した人で、限度額を超えて支給対象外となる場合は申請が却下となり、却下通知を送ります。

※所得制限の上限を超え受給資格消滅・申請却下となった人で、次年度以降に所得制限内の所得となった場合には、改めて認定請求書の提出が必要です。自動的に支給が開始されることはありませんのでご注意ください。

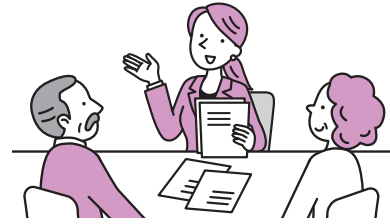


## 令和4年度 組織と電話番号一覧(保存版)

市役所本館	
総務課	☎ 892-0121
人事課	
地域振興課	
財産管理室	
秘書課	
政策企画課	
財務課	
情報政策課	
市民課	
医療保険課	
税務室	
会計室	
議会事務局	
土地開発公社	

市役所別館	
環境衛生課	☎ 892-0121
都市計画課	
開発調整課	
まちづくり推進室	
道路河川課	
下水道課	
緑地公園課	
農政課	
農業委員会事務局	
行政委員会事務局	

ゆうゆうセンター	
人権と暮らしの相談課	☎ 817-0997
子育て支援課	☎ 893-6406
こども園課	☎ 893-6407
健康増進課	☎ 893-6405
新型コロナウイルスワクチン接種対策室	☎ 893-2111
福祉総務課	☎ 893-6400
生活福祉課	
障がい福祉課	
高齢介護課	
社会福祉協議会	☎ 895-1185
地域包括支援センター	☎ 893-6426



市役所第二別館	
危機管理室	☎ 892-0121

環境事業所	
環境事業課	☎ 892-2471
環境総務課	☎ 892-0121

青年の家	
教育総務室	☎ 810-0530
指導課	☎ 810-0522
学務保健課	☎ 810-8011
まなび舎整備課	☎ 810-8010
まなび未来課	☎ 810-8010
社会教育課	☎ 892-7721
社会教育課文化財係	☎ 893-8111
青少年育成課	☎ 892-7721
青年の家図書室	☎ 893-4881

いきいきランド交野	☎ 894-1181
星の里いわふね	☎ 893-3131
倉治図書館	☎ 891-1825
星田西体育施設	☎ 893-7721
給食センター	☎ 891-0098
いきものふれあいセンター	☎ 893-6520
ボランティアセンター	☎ 894-3737
シルバー人材センター	☎ 893-0430
こどもゆうゆうセンター	☎ 892-3077
乙辺浄化センター	☎ 892-2472
水道局	☎ 891-0016
星の里浄水場	☎ 893-6281

消防本部	☎ 892-0119
総務課	☎ 892-0011
予防課	☎ 892-0012
警備課	☎ 892-0013



**法律・行政に関する相談**

問 人権と暮らしの相談課 ☎817-0997  
予約は相談日の1週間前9:30から電話窓口で。

<b>法律相談(定員4人。要予約)</b>
日時 月・木曜日 14:00 ~ 16:00 場所 ゆうゆうセンター
<b>夜間法律相談(定員6人。要予約)</b>
日時 奇数月の第4木曜日 18:00 ~ 21:00 場所 ゆうゆうセンター
<b>行政相談(予約不要)</b>
日時 第4金曜日 13:30 ~ 16:00 場所 ゆうゆうセンター
<b>行政相談(巡回相談)(予約不要)</b>
日時 第2金曜日 13:30 ~ 16:00 (10月は不開催) 場所 市内会場(要問い合わせ)
<b>登記相談(定員4人。要予約)</b>
日時 奇数月の第2水曜日 13:00 ~ 15:00 場所 ゆうゆうセンター
<b>土地建物相談(定員6人。要予約)</b>
日時 5・8・11・2月の第2火曜日 13:30 ~ 15:30 場所 ゆうゆうセンター
<b>相続・遺言書など作成相談(定員4人。要予約)</b>
日時 第4水曜日 13:00 ~ 15:00 場所 ゆうゆうセンター

**暮らしや人権に関する相談**

問 人権と暮らしの相談課 ☎817-0997

<b>人権擁護委員による相談</b>
日時 第3木曜日 10:00 ~ 12:00 場所 ゆうゆうセンター
<b>人権なんでも相談</b>
日時 月・水・金曜日 13:00 ~ 15:00 場所 ゆうゆうセンター
<b>女性のための相談(要予約)</b>
日時 第1水曜日(5・11月は第1金曜日) 14:00 ~ 17:00 場所 ゆうゆうセンター
<b>就労相談(要予約)</b>
日時 月~金曜日 10:00 ~ 12:00、12:45 ~ 16:00 場所 ゆうゆうセンター
<b>市民相談</b>
日時 月~金曜日 9:00 ~ 17:30 場所 ゆうゆうセンター
<b>消費者相談(できれば事前連絡) ☎891-5003</b>
日時 月~金曜日 9:30 ~ 12:00、12:45 ~ 16:00 場所 消費生活センター(ゆうゆうセンター内)

※新型コロナウイルス感染症拡大防止のため、開催を中止・延期等をする場合があります。開催の可否等は事前にお問い合わせください。



**教育に関する相談**

問 各担当

<b>教育相談</b> 問 教育センター ☎892-8203
日時 月~金曜日 9:00 ~ 17:00 場所 青年の家
<b>就学相談</b> 問 指導課 ☎810-0522
日時 月~金曜日 9:00 ~ 17:30 場所 青年の家
<b>進路選択支援相談(要予約)</b> 問 学務保健課 ☎810-8011
日時 月・水・金曜日 15:00 ~ 17:30 場所 ゆうゆうセンター 予約 人権と暮らしの相談課 ☎817-0997

**障がい福祉に関する相談**

問 障がい福祉課 ☎893-6400 ㊚895-6065

<b>障がい者(児)相談</b>
日時 月・火・水・金曜日 10:00 ~ 16:00 場所 ゆうゆうセンター
<b>障がい者福祉相談</b>
▷身体障がい者 第3水曜日 13:00 ~ 15:00 ▷知的障がい者 第3月曜日 13:00 ~ 15:00 ▷精神障がい者 第3金曜日 13:00 ~ 15:00 場所 ゆうゆうセンター

**健康・福祉に関する相談**

問 各担当

<b>福祉なんでも相談</b> 問 社会福祉協議会 ☎895-1185
日時 月~金曜日 9:00 ~ 17:30 場所 ゆうゆうセンター
<b>経済面での困りごと相談</b> 問 社会福祉協議会 ☎895-1185
日時 月~金曜日 9:00 ~ 17:30 場所 ゆうゆうセンター
<b>高齢者福祉相談</b> 問 地域包括支援センター ☎893-6426
日時 月~金曜日 9:00 ~ 17:30 場所 ゆうゆうセンター
<b>ひとり親家庭相談</b> 問 子育て支援課 ☎893-6406
日時 月~金曜日 9:00 ~ 12:00、12:45 ~ 17:00 場所 ゆうゆうセンター
<b>でんわ健康相談</b> 問 健康増進課 ☎893-6405
日時 月~金曜日 9:00 ~ 17:30

**子育てに関する相談**

問 各担当

<b>家庭児童相談</b> 問 子育て支援課 ☎810-8310
日時 月~金曜日 9:00 ~ 17:30 場所 ゆうゆうセンター
<b>育児相談(要予約)</b>
▷あさひ認定こども園 ☎892-0206 日時 木曜日 13:00 ~ 15:00 ▷くらやま認定こども園 ☎892-8433 日時 金曜日 13:00 ~ 15:00
<b>子ども子育て総合相談</b> 問 健康増進課 ☎893-6405
日時 月~金曜日 9:00 ~ 17:30 場所 ゆうゆうセンター
<b>子ども子育て総合相談</b>
問 交野市立地域子育て支援センター ☎810-8270
日時 月~金曜日 9:00 ~ 17:30 第2・4土曜日 9:00 ~ 16:00 場所 交野市立地域子育て支援センター

※いずれの相談も祝日を除きます。

# 社会福祉協議会 出前講座

☎ 社会福祉協議会 ☎895-1185

**時間** 10:00～17:00のうち20分～120分程度(講座内容により所要時間が異なります)

土・日曜や祝日を希望する場合は、事前にご相談ください。年末年始は休講。

**場所** 申し込み団体側で手配した市内の会場

**対象** 市内在住、在勤、在学の10人以上で構成された団体・グループ

**費用** 講師料は無料。会場使用料等は、申し込み団体側で負担。

**その他** 営利目的・政党その他の政治団体による政治活動や選挙運動・宗教活動等、講座の趣旨に合わない場合は受け付けできません。

**申込** 希望日の1か月前までに、申込書を提出または右QRコードから。

※申込書は社会福祉協議会窓口で配布。



コード	講座名	コード	講座名
1	わたしのまちの社会福祉協議会(社協)を知ろう	12	移送サービスについて
2	地域福祉の担い手 校区福祉委員会について学ぼう	13	これってどこに相談したらいいの?～地域の福祉相談窓口の紹介～
3	「困りごと」迷った時 相談先は?	14	交野の相談窓口「知っておきたい地域包括支援センターについて」
4	ボランティアって何するの?	15	はじめての介護保険
5	やさしいお出かけ介助術(高齢者疑似体験)	16	知っておきたい! 認知症講座①～支え合いの輪を広げよう編～
6	やさしいお出かけ介助術(車椅子体験)	17	知っておきたい! 認知症講座② ～認知症予防のために取り組んでおきたい事編～
7	やさしいお出かけ介助術(アイマスク体験)		
8	ユニバーサルデザインについて知ろう	18	実践してみよう! 認知症講座 ～認知症講座上級編～
9	災害時の困りごとは災害ボランティアセンター	19	知ろう!! 高齢者虐待について
10	ハブ HUGを使って避難所運営を体験しよう	20	考えてみよう! 始めてみよう!! 住民主体の支えあい活動
11	高齢者向け緊急通報装置について	21	ご近所さん大作戦 ～支え合いづくりについて～

## 消費者相談 | 簡単にもうかる? FX自動投資システム

**Q** ネットで見て副業相談を予約、電話で「月5万円は確実にもうかる」と勧められ、FX(外国為替証拠金取引)自動投資システムをクレジットカード払い25万円で購入しました。解約できますか。

**A** 予期していなかったものを電話で勧誘されて契約に至っており、電話勧誘販売と考えます。電話勧誘販売の場合は、契約書面を受け取ってから8日以内に通知を発信してクーリング・オフ(契約解除)できます。カード会社にも通知しましょう。

**助言** 「簡単にもうかる」という誘いにつられ、結局損をするトラブルが増えています。契約は慎重に考えましょう

ゆうゆうセンター 1F 人権と暮らしの相談課 消費生活センター ☎891-5003

# 青少年指導員のみなさん

☎ 青少年育成課 ☎ 892-7721

青少年指導員は、青少年が健やかに育つよう、市内パトロールや子ども会・PTA活動参加など、さまざまな活動を行っています。

	地区	氏名		地区	氏名		地区	氏名	
一 中 ブ ロ ッ ク	青山	ともたけ かずのり 渡守武 和記	二 中 ブ ロ ッ ク	郡津	たにつじ かずひこ 谷辻 和彦	三 中 ブ ロ ッ ク	妙見坂	くりはら よしお 栗原 義雄	
		みやもと ひとし 宮本 仁志			いまほり はんぞう 今堀 半蔵			はさこ のりみつ 羽迫 範光	
	梅が枝	いまむら ゆか 今村 由華			ふじしげ あきら 藤重 章		妙見東	たぶち こうじ 田淵 孝治	
		あきよし せいじ 秋吉 誠次			あきやま たけし 秋山 毅			こんどう まこと 近藤 誠志	
	駅前住宅	いとう ゆうこ 伊藤 裕子			松塚		ふじい けんいち 藤井 健一	天野が原町	やました まさき 山下 正樹
		むらかみ としお 村上 俊雄							さかもと まさみ 阪本 まさみ
	私部	きたむら あきお 北村 安揮男	南星台	しるやま せつこ 城山 節子	私市		おおにし ゆきお 大西 幸夫		
		おおにし ひろゆき 大西 博幸					えげた まさのり 江端 正法	おおわん きくお 大湾 喜久男	
		あしだ たかはる 芦田 隆治	星田	ながい よしのり 永井 良典			私市山手	まなべ じろう 真鍋 二郎	
	やまぎし ただあき 山岸 忠昭	まつむら ひろこ 松村 紘子			あずま まさかつ 東 正勝				
	いのうえ じゅんいち 井上 順一				星田西		よねぐち あつし 米口 篤志	寺	やまぞえ ひろこ 山添 弘子
	おかだ ともまさ 岡田 伴昌	さかくち ひでさぶろう 坂口 秀三郎							はせがわ ひろこ 長谷川 比呂子
向井田	二 中 ブ ロ ッ ク		星田	やぶうち まさかつ 藪内 正勝	藤が尾	はやし よしお 林 良夫			
		いっしき としお 一色 俊男				もりた けんたろう 森田 健太郎			
		はなだ としひろ 花田 稔弘				さわだ まこと 澤田 眞			
幾野	にいな やすひろ 新名 泰博	星田山手	てらまえ まちる 寺前 守	森	すえなが はるお 末永 治雄				
					ひの きちたろう 日野 吉太郎	むかい てるよし 向井 照賀			
倉治・浜の池	くもかわ ひろゆき 雲川 浩幸	柳原 し のぶ 柳原 司信	おおこうち まさみ 大河内 政美						
				むらた かずお 村田 加津男					
				なかの たかお 中野 貴雄					
				いまほり みのる 今堀 稔					

## 要介護認定調査業務委託の個人契約者を募集

☎ 高齢介護課 ☎ 893-6400

介護保険における要介護認定調査を業務委託できる個人を募集します。

**応募資格** 次の要件全てを満たす人

- ①介護支援専門員の資格を有している
- ②都道府県または政令市が実施する認定調査員研修を修了し、かつ認定調査員として一定の経験がある
- ③調査に必要な交通手段および通信手段を確保できる
- ④介護支援専門員賠償責任保険等に加入する
- ⑤納付義務のある税金や社会保険料の滞納がない
- ⑥交野市暴力団排除条例に規定する暴力団員および暴力団密接関係者ではない
- ⑦交野市が実施する要介護認定調査員を対象とした研修等へ参加できる

**委託料** 1件あたり4,400円(交通費、通信費、消費税等を含む)

**選考** 書類と面接審査。提出書類確認後、面接の日時を連絡

**申込** 履歴書、介護支援専門員証の写し(原本を提示)、認定調査員研修の修了を証するものの写し(原本を提示)を高齢介護課まで持参 ※詳細は市ホームページをご覧ください。

新型コロナウイルス対策のため、催し等の開催を中止・延期する可能性があります。  
また、催し等に参加する場合も、事前検温、マスク着用、身体的距離確保等の配慮をお願いします。

event-information

## イベント情報

### アウトドア

#### スポーツ ノルディック・ウォーク

健康づくりのために参加しよう。

日時 5/25(水)9:30～12:30(雨天中止)

※当日8:30時点で雨の場合は中止。

集合 青年の家

コース 機物神社→清水谷古墳→源氏の滝(約8<sup>キロ</sup>)

定員 20人 費用 無料

持ち物 飲み物、タオル、帽子等

服装 動きやすい服装・靴

申込 5/2(月)～20(金)に青年の家窓口

☎ 社会教育課 ☎ 892-7721

#### 自然 草木の名前を知ろう 観察ハイキング

日時 5/28(土)9:30～16:00(雨天中止)

集合 津田駅改札側バス停付近

コース 国見山→ふれあいセンター→さえずりの道→倉治公園

講師 交野里山ゆうゆう会 費用 無料

持ち物 昼食、飲み物、雨具、筆記用具

申込 当日集合場所

☎ 環境衛生課 ☎ 892-0121

#### 自然 バードウィーク親子で作ろう 「野鳥の巣箱」

日時 5/15(日)10:00～12:00(小雨決行)

集合 いきものふれあいセンター前

内容 親子で野鳥の巣箱を組立て、木に取り付け  
(作った巣箱は持ち帰り可)

講師 いきものふれあいセンター職員

対象 小学生と保護者(祖父母も可)

定員 10組(先着) 費用 無料

持ち物 軍手、あれば金づち

申込・☎ 5/3(祝)からいきものふれあいセンター  
☎ 893-6520



#### 自然 里山ボランティア

竹の伐採など里山の整備活動に参加しませんか。

日時 ①5/18(水)9:30～12:00(雨天中止)

②5/22(日)9:30～12:00(雨天中止)

場所 ①<sup>えんざん</sup>奄山ふれあいの森(星田9丁目)

②星田ふれあいの森(星田6丁目)

指導 交野みどりネット

対象 小学4年生以上(小学生は保護者同伴)

定員 各5人程度

持ち物 飲み物、タオル、帽子

服装 長袖、長ズボン、作業できる靴

※必要な道具は貸与します。

申込 5/2(月)9:00からweb予約・電話

☎ 環境衛生課 ☎ 892-0121



#### 自然 交野のいきもの調査をしよう

小久保川・くろんど園地方面の植物や昆虫などの  
いきものを調べます。

日時 5/12(水)9:30～15:00(雨天中止)

集合 河内森駅

コース 小久保川沿い→くろんど園地→河内森駅  
(約5<sup>キロ</sup>)

指導 交野しぜんしらべたい

持ち物 昼食、飲み物、帽子、筆記用具、バインダー、  
あれば双眼鏡・ルーペ

申込 5/2(月)9:00からweb予約・電話

☎ 環境衛生課 ☎ 892-0121



#### 農業 農とのふれあい体験

①5/28(土)9:00～12:00(雨天の場合6/4(土))

②9/23(祝)9:15～12:00(雨天の場合10/1(土))

③11/5(土)10:00～12:00(雨天決行・場所未定)

場所 旧交野小学校付近の農地

内容 田植え、じゃがいも(かたのルビー)・さつま  
いもの収穫、稲刈り、しめ縄作り

対象 市内の小学生とその家族(小学生のみの参  
加不可)

定員 30人(抽選)

費用 1人1,000円(全3回)

申込 5/16(月)〈消印有効〉までに、はがき・Eメー  
ルに①住所②電話番号③参加者(家族全員の氏  
名・年齢・参加料合計)を記入し、農政課「農との  
ふれあい体験」係

〒576-8501(住所記入不要)

✉ noui@city.katano.osaka.jp

☎ 農政課 ☎ 892-0121

## 青年の家

### 相談 行政書士による日曜無料相談会

日時 5/15(日)13:00～15:00(要予約)  
場所 青年の家2階 206号室  
内容 遺言、相続、成年後見、内容証明の作成等  
申込・☎ 行政書士会枚方支部 ☎894-3534

## いきいきランド交野

### 健康 体力測定会

筋肉量や体内の水分・タンパク質量、歩行速度・握力・脚力等を測定します。自分の体の状態を知り、体力・健康づくりに役立てましょう。

日時 5/20(金)1部9:30～10:45  
2部11:00～12:15  
場所 いきいきランド交野2階 サブアリーナ  
対象 おおむね65歳以上の市民  
定員 各部10人(先着) 費用 無料  
持ち物 飲み物、上履き  
申込・☎ 高齢介護課 ☎893-6400

## 星の里いわふね

### 体験 ミニドローンの操縦体験会

私たちにとって身近になったドローンの操縦体験をしてみませんか？

日時 5/14(土)・15(日)10:00～(1人1回15分)  
場所 星の里いわふね 費用 1,500円  
申込 かたのスイッチホームページ  
<https://katanoswitch.jp/>  
☎ かののツーリズム推進協議会事務局  
☎070-7528-6174(月～金曜日13:00～17:00)

## ゆうゆうセンター

### 健康 元気アップメイト養成講座

高齢者の健康づくりを応援するボランティアの養成講座です。修了後、地域教室で活動してみませんか。

日時 5/23(月)～8/1(月)13:30～15:30(全10回)  
場所 ゆうゆうセンター1階 審査会室  
内容 元気アップ体操や口腔体操等、実技習得  
対象 市民 定員 各10人(先着)  
費用 無料  
持ち物 筆記用具、飲み物  
申込・☎ 5/2(月)から高齢介護課 ☎893-6400

### 健康 頭の元気度チェック

脳(認知)機能をチェックし、頭の健康づくりに役立てます。

対象 認知症の診断および治療を受けていない市民

①ゆうゆうセンター(対面) ※Eメール申込み不可  
タッチパネルで簡易な認知機能チェックと頭の健康づくりにつながるアドバイスを行います。

日時 5/20(金)9:30～11:30(うち30分間)  
場所 ゆうゆうセンター1階 審査会室  
対象 65歳以上 定員 8人(先着)  
申込 5/2(月)から高齢介護課 ☎893-6400

### ②電話(対話)

申込後、受検証を送りますので、指定のコールセンターまで電話をかけて検査(10分程度)を受けてください。受検後、おおむね3週間以内に郵送で結果を送ります。

対象 40歳以上の人 定員 500人(先着)  
申込・☎ 電話・Eメールで高齢介護課 ☎893-6400  
✉kaigo@city.katano.osaka.jp  
(件名は「頭の元気度チェック申し込み」、本文に郵便番号、住所、氏名、電話番号、年齢を記入)

### 子育て ファミサポ 提供・両方会員講習会

ファミリー・サポート・センター(ファミサポ)は子育ての手伝いをしたい人(提供会員)と、してほしい人(依頼会員)、その両方をする人(両方会員)をつなぐ会員組織です。提供・両方会員として活動するための講習会を開催します。

①6/14(火)9:15～13:00②6/16(木)9:30～12:30  
③6/20(月)9:15～13:00④6/22(水)9:15～13:00  
⑤6/28(火)9:30～12:00⑥6/30(木)9:15～13:00

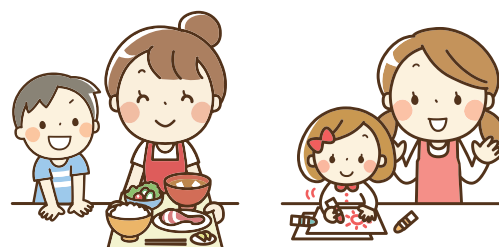
場所 ゆうゆうセンター、消防署(②のみ)

内容 子どもの食事や遊びの講義、保育実習等  
②は普通救命講習

対象 講習後、提供・両方会員として活動できる人  
※詳細はホームページをご覧ください。

申込・☎ 6/10(金)までにファミリー・サポート・センター ☎893-0757

※依頼会員登録は随時受付中。家族写真と本人確認書類または印鑑を持参の上、センターまでお越しください。





新型コロナウイルス対策のため、催し等の開催を中止・延期する可能性があります。  
また、催し等に参加する場合も、事前検温、マスク着用、身体的距離確保等の配慮をお願いします。

## 子育て 親まなび連続講座

一緒に子育てについてお話しませんか。1歳以上の保育あり。

日時 6/9・23・7/7(休)10:00～12:00

場所 ゆうゆうセンター

対象 妊婦、乳幼児・未就学児の保護者で全3回参加できる人

定員 おおむね10人 費用 無料

申込・☎ 6/2(休)までに子育て支援課 ☎893-6406

## くらし 権利擁護セミナー

一人暮らしの高齢者等が安心して暮らしていくために、消費者被害の未然防止やその相談窓口について一緒に学びませんか。

日時 5/25(水) 14:00～16:00

場所 ゆうゆうセンター 4階 交流ホール

テーマ 「消費者被害の未然防止について」

講師 はるか法律事務所・弁護士 ごじょうみさお 五條操さん

定員 100人(先着)

費用 無料

申込・☎ 5/13(金)までに地域包括支援センター ☎893-6426

※手話通訳・要約筆記が必要な人は予約時にお伝えください。

## 仕事 若年者のための就労支援

若者サポートステーションのキャリアコンサルタントと市の就労支援相談員が相談を受け付けます。

日時 5/18(水)・7/20(水)14:00～16:00

場所 ゆうゆうセンター

対象 市内在住の15～44歳またはその家族

定員 各2人(先着)

費用 無料

申込・☎ 人権と暮らしの相談課 ☎817-0997

## 仕事 職業適性検査

厚生労働省編一般職業適性検査であなたの適性を測定します。

日時 ①5/11(水)10:00～12:00

②7/13(水)13:00～15:00

場所 ゆうゆうセンター

対象 市内在住の15～44歳で就労を目指す人(学生不可)

定員 各2人(先着) 費用 無料

申込・☎ ①は5/2(月)から、②は7/1(金)から人権と暮らしの相談課 ☎817-0997

## その他施設(市内)

### 健康 元気アップ体操クラブ



健康づくりに役立つ市オリジナルの体操です。

①星田会館 体育館

5/18(水)13:30～14:15 定員 60人

②青年の家 武道施設

5/12・26(水) 定員 各部50人

1部:13:30～14:15 2部:14:30～15:15

③いきいきランド交野 2階サブアリーナ

5/13・27(金)10:30～11:15 定員 60人

対象 おおむね65歳以上の市民

費用 無料

持ち物 飲み物、上履き、①は靴を入れる袋

申込 直接会場(15分前から受付)

☎ 高齢介護課 ☎893-6400



### スポーツ ピラティス第1期

ピラティスとは、心体を整えるエクササイズです。

日時 5/12～7/28の毎週木曜日(5/5祝除く。全12回)15:40～16:40

場所 星田西体育施設

講師 わださおり 和田紗織さん 対象 16歳以上

定員 30人(先着) 費用 7,200円

持ち物 上靴、飲み物、タオル、バスタオルまたはブランケット、あればヨガマット

申込・☎ 参加費を添えて星田西体育施設 ☎893-7721

### スポーツ ZUMBA第1期

ZUMBAとは、ラテン系の音楽とダンスを融合したエクササイズです。

日時 5/12～7/28の毎週木曜日(5/5祝除く。全12回)14:30～15:30

場所 星田西体育施設 講師 わださおり 和田紗織さん

対象 16歳以上 定員 30人(先着)

費用 6,000円 持ち物 上靴、飲み物、タオル

申込・☎ 参加費を添えて星田西体育施設 ☎893-7721



## その他施設(市内)

### スポーツ フットサル教室前期

初心者OK。必要な技術を丁寧に指導します。

日時 5/8～9/25の日曜日(5/1・22、6/19、7/17・31、8/14、9/18除く。全15回)

①年長～小学校低学年:13:00～15:00

②小学校低学年～高学年:15:00～17:00

場所 星田西体育施設

講師 江頭伸一さん、耳野裕樹さん、島津亮さん

定員 各20人(先着) 費用 7,500円

持ち物 上履き、飲み物、タオル

申込・☎ 参加費を添えて星田西体育施設  
☎893-7721



### スポーツ 女性体育教室第1期

日時 5/11～9/28の水曜日(5/4祝・8月除く。全16回) 10:00～12:00

場所 星田西体育施設

講師 竹平富美子さん 対象 16歳以上

定員 30人(先着) 費用 8,000円

持ち物 上履、飲み物、タオル、バスタオルまたは  
ブランケット、あればヨガマット

申込・☎ 参加費を添えて星田西体育施設  
☎893-7721

### 環境 みどりのカーテン大作戦2022



ゴーヤで作る「みどりのカーテン」の育て方を学びましょう。

日程 ①5/14(土)②5/18(水)

▷講座(ゴーヤ苗プレゼント) 10:00～11:30

▷ゴーヤ苗配布(講座なし) 13:00～14:00

場所 市役所別館3階 中会議室

対象 市民

定員 講座各25人、ゴーヤ苗配布各30人

※いずれも先着順。いずれか1回のみ。

費用 無料

持ち物 ゴーヤを持ち帰る袋、講座は  
筆記用具

申込 5/2(月)9:00からweb予約・電話

☎ 環境衛生課 ☎892-0121



### 福祉 介護衣料ってどんなこと?

脱ぎ着しやすい(させやすい)工夫で介護を応援する活動です。既製品をほどく、布を足す等の簡単な作業もあります。

日時 6/7(火)10:00～12:00

場所 ボランティアセンター1階 活動室

講師 ボランティアグループ介護衣料「糸ぐるま」

対象 市内と周辺在住・在勤・在学者

定員 10人(事前申込制)

費用 無料

申込・☎ ボランティアセンター

☎894-3737



### 文化 指定文化財公開のお知らせ

市内所在の国・市指定文化財の公開を行います。

①5/22(日)11:00～12:00

八葉蓮華寺快慶作阿弥陀如来立像(国重文)

②5/22(日)13:00～13:30

麩千手寺収蔵庫聖観音立像他(市指定)

③5/22(日)15:00～15:30

星田寺十一面観音立像(市指定)

④7/8(金)11:00～12:00

北田家住宅(国重文)

定員 各30人(先着)

費用 ①②300円③④無料

申込・☎ 社会教育課文化財係 ☎893-8111

※土・日曜日、祝日は☎892-1700で受付(観覧希望番号、連絡先、参加者名を明記)。

## その他施設(市外)

### 仕事 ひとり親家庭の親等のための 就業支援講習会

医師事務作業補助者実務能力認定

日時 8/6～9/24の毎週土曜日(全8回)  
10:00～16:00

場所 府立母子・父子福祉センター

定員 20人 費用 8,000円

申込 7/6(水)までに往復はがきに①希望講座名②住所③氏名(ふりがな)④年齢⑤職業⑥電話番号⑦志望動機⑧過去に当センターで受講した講座⑨Wi-Fi環境の有無⑩保育希望者は子の氏名・年齢(2歳～就学前)を記入し、府立母子家庭等就業・自立支援センターへ郵送

〒537-0025 大阪市東成区中道1-3-59

またはホームページ

<https://www.osakafu-boshiren.jp/>

☎ 同センター ☎06-6748-0263

notice

# お知らせ

## 制度・業務

### 子育て 児童扶養手当

#### 児童扶養手当制度

父母の離婚や死亡等により、父または母と生計が異なる児童（18歳になってから最初の3月31日まで。一定の障がいがある場合は20歳未満）を監護する母、監護し生計を同じくする父、父母以外の養育者に支給されます。

※婚姻等、受給資格がなくなったときは、すぐに届け出をしてください。

#### 受給条件

公的年金給付との支給調整や本人と扶養義務者（同居の親族）の所得制限、支給要件等の条件があります。

#### 定例払い

5/11(水)

☎ 子育て支援課 ☎ 893-6406

### 申請 マイナンバーカード土・日曜日受付・交付

交付通知書や有効期限通知書を持ち、平日来庁できない人は、手続きにお越しくください。また、申請時来庁方式による受け付けも行っていますので、必要な持ち物を確認の上、ご利用ください。

日時 5/7(土)・15(日)・21(土)・29(日)9:00～12:00

※予約優先制。

予約サイト <https://tmnc.task-asp.net/cu/272302/mnr/>

予約電話 ☎ 0570-048978(平日9:00～17:30)

場所 市役所本館1階 市民課

※必ず本人がお越しくください。

※予約は申請・交付のみです。電子証明書の更新手続き等は予約不要です。

※詳細はホームページまたはお問い合わせください。

☎ 市民課 ☎ 892-0121



### 申請 住民票の写し等本人通知制度

この制度は、不正請求抑止のため、事前登録により、登録者の住民票や戸籍謄本等を代理人を含む第三者に交付したときに、交付の事実を本人に通知する制度です。外国人住民も利用できます。

#### 事前登録ができる人

▷本市の住民基本台帳・戸籍に記載されている人

#### 必要書類

▷本人申込み マイナンバーカード(通知カードを除く)、パスポート、運転免許証等の本人確認書類

▷法定代理人申込み 戸籍謄本等その他法定代理人である資格を証明する書類と本人確認書類

▷代理人申込み 委任状と代理人の本人確認書類

申請窓口 市民課

※郵送申し込み可。申請書は市民課ホームページ。

通知内容・方法 住民票写し等の種類、交付日・枚数を記載した通知書を本人宛てに郵送。

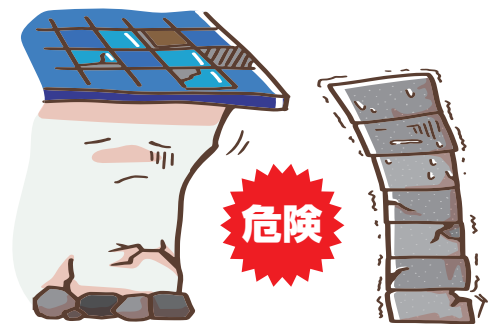
☎ 市民課 ☎ 892-0121

### 申請 耐震補助金・ブロック塀等補助金に関する代理受領制度

この制度は、「木造住宅耐震化補助制度」と「ブロック塀等撤去・改修補助制度」の補助金の受け取りを、申請者に代わって工事等の実施業者が行います。これにより、申請者は補助金を差し引いた費用を用意すればよくなり、立替費用の負担が軽減されます。

※代理受領できるのは申請者と契約した業者に限ります。

☎ 開発調整課 ☎ 892-0121



## 制度・業務

### 住宅 交野市住宅取得流通促進支援事業補助金

市では、これまで「同居・近居促進事業補助金」と「中古住宅流通促進・リフォーム等補助金」の2つの補助制度がありましたが、令和4年度からこれらを統合し、新たに「住宅取得流通促進支援事業補助金」を創設しました。

新たな制度では、住宅の取得(購入以外にも相続や譲渡を含む)を基本に、これまでの補助制度の対象要件などを継承しつつ、適用条件を積み上げ方式とすることで、より幅広く手厚く補助します。

また、新婚世帯の要件を満たした場合には、積み上げにより算定された補助額が倍額となり、最大で70万円の補助金を交付します。

☎ 都市計画課 ☎ 892-0121

### 防災 ブロック塀等撤去・改修補助制度

工事着手前に申請が必要です。また、対象とならない場合もありますので、事前にご相談ください。

**対象** 次に該当する塀の撤去・改修

▷国・府・市が管理する道路に面するコンクリートブロック塀・石塀・コンクリート塀・レンガ塀・土塀であること

▷撤去する塀の高さが60cm以上であること

▷一部撤去の場合は撤去後の塀の高さが全て60cm以下となること

▷塀が道路に残ったり、水路等の公共施設に突出しないこと

▷改修により新たにブロック塀等を設置する場合は、その高さを全て60cm以下とし、60cmを超える部分は軽量のフェンスとすること

※高さはいずれも道路面からの高さです。

**補助額** ①撤去:費用の80%(上限10万円)

②改修:費用の80%(上限20万円)

※②のみの補助を受けることはできません。いずれも1,000円未満の端数は切り捨てます。

申込・☎ 開発調整課 ☎ 892-0121

### 防災 木造住宅耐震化補助制度

#### 耐震診断補助制度

**対象** 昭和56年5月以前に建築された木造住宅の所有者等

**補助額** 1戸あたり上限5万円

#### 耐震に関する各種工事等の補助

工事着手前に申請が必要です。また、対象とならない場合もありますので、事前にご相談ください。

①耐震改修工事補助制度

工事費用の80%(上限100万円)

②耐震シェルター設置補助制度

設置費用の70%(1戸あたり上限40万円または所得により60万円)

③木造住宅除却補助制度 上限40万円

**対象** 次の要件全てを満たす人

▷昭和56年5月以前に建築された木造住宅

▷耐震診断後の施工

▷所有者等の属する世帯の課税標準額が507万円未満

※いずれも1,000円未満の端数は切り捨てます。

☎ 開発調整課 ☎ 892-0121

### 農業 農業者のための経営所得安定対策

主食用米を作付けしない水田で、販売目的で野菜などの作物の生産を行う農業者に対し、国から面積払いで交付金を交付します。制度詳細・営農計画書は、水田の所有者・耕作者に5月から順次郵送しています。届かない場合はお問い合わせください。

申込・☎ 営農計画書に必要事項を記入・押印し、5/25(水)までに農業再生協議会事務局(農政課)

☎ 892-0121



新型コロナウイルス対策のため、催し等の開催を中止・延期する可能性があります。  
また、催し等に参加する場合も、事前検温、マスク着用、身体的距離確保等の配慮をお願いします。

## 福祉 重度障がい者医療助成

**対象** 次のいずれかに該当する人

- ①身体障がい者手帳1・2級を持っている
- ②療育手帳Aを持っている
- ③療育手帳B1を持っており、身体障がい者手帳3～6級を持っている
- ④精神障がい者保健福祉手帳1級を持っている
- ⑤難病等の受給者証を持っており、障がい年金（または特別児童扶養手当）1級に該当する

※所得制限があります。助成開始は申請月から。

☎ 障がい福祉課 ☎ 893-6400

## 福祉 自発的活動支援事業

障がい者の日常・社会生活での「社会的障壁」を除去する取組に補助金を交付します。

**対象** 市内の障がい者やその家族、おおむね10人以上の地域住民団体

**補助額** 3万円(定数6事業。事業終了後に交付)

**実施期間** 決定通知後から令和5年3/31まで

**申請書の配布** 5/2(月)から障がい福祉課、ホームページ

<https://www.city.katano.osaka.jp/soshiki/hukushibu/hukusi/>

**申込・☎** 5/31(火)〈消印有効〉までに郵送・持参で障がい福祉課 ☎ 893-6400

〒576-0034 天野が原町5-5-1

## 福祉 成年後見制度の支援促進へ中核機関を開設

市では、成年後見制度等をはじめ、本人の意思を大切に、尊厳ある生活を守る地域連携ネットワークを運営していくため、福祉総務課内に中核機関を設けました。認知症や障がいにより、判断能力が不十分な人の権利を守り、住み慣れた地域で暮らし続けられる支援をしていきます。「認知症の親のために親の口座から預金を下ろしたい」「福祉サービス利用の契約や内容の確認をしたい」「本人にとって不利益な契約を結んでしまった」等、どのようなことでもお気軽にご相談ください。

☎ 福祉総務課 ☎ 893-6400

## 税・保険・年金

### 税 市税の納期限

固定資産税・都市計画税・軽自動車税(種別割)第1期分の納期限は5/31(火)です。期限までに納めてください。

☎ 税務室 ☎ 892-0121

### 税 市税の減免

次の事情により納税が困難になった場合は、一定要件により市税が減免される場合があります。要件等の詳細はお問い合わせください。

**市・府民税** 生活保護受給、火災等の災害、失業(自己都合除く)や休廃業など

**固定資産税・都市計画税** 生活保護受給、火災等の災害など

**軽自動車税(種別割)** 生活保護受給、障がい者認定、公益専用車両など(4/1現在で要件を満たしていることが条件)

**申請期限** 各税金の納期限

※すでに納付した税額は減免対象外になります。

☎ 税務室 ☎ 892-0121

### 年金 ご存じですか? 国民年金の各種制度

#### 任意加入制度

老齢基礎年金(65歳から受け取る年金)は、40年間保険料を納めなければ、満額の年金を受け取ることができません。納付済期間が40年間に満たない場合は、60歳から65歳まで任意加入し保険料を納めることにより、満額に近づけることができます。なお、老齢基礎年金を受ける資格は、原則10年以上必要となりますが、この要件を満たしていない場合は、70歳になるまで任意加入することができます。※対象は、昭和40年4/1以前生まれの人に限りです。

#### 付加保険料制度

申請により、国民年金の保険料に加えて付加保険料(月々400円)を納めることで、老齢基礎年金に付加年金が上乘せされます。

#### 産前産後保険料免除制度

出産予定日または、出産日が属する月の前月から4か月間の国民年金保険料が免除になります。出産予定日の6か月前から申請できます。

**申請書のダウンロード** <https://www.nenkin.go.jp>

☎ 枚方年金事務所 ☎ 846-5011

医療保険課 ☎ 892-0121

## 募集

### 福祉 赤十字活動資金の募金にご協力ください

毎年5月・6月の赤十字運動月間を中心に、活動資金の募金を行っています。活動資金は日本赤十字社が行うさまざまな人道的活動に使われます。みなさんのご支援をお願いします。

☎ 福祉総務課 ☎ 893-6400

## 募集

### 子育て 交野市子どもの居場所づくり事業団体を募集

放課後における食事や学習、体験学習など、子どもたちが大人や地域とつながることで、安心して過ごせる地域の居場所づくりを進める「交野市子どもの居場所づくり推進事業補助金」の交付を行います。補助金は備品購入等の初期費用のほか、運営経費に対して助成します。

※詳細はホームページをご覧ください。

☎ 子育て支援課 ☎ 893-6406

### 求人 放課後児童会指導員を募集

放課後、児童を見守り、安全確保や遊びの提供等を行える人を募集します。

**勤務場所** 市内小学校児童会 **募集人員** 若干名  
**賃金** 指導員：月額12万4,044円～（別途賞与あり。児童会、保育園等で勤務経験者対象）

指導員補助・代替指導員：時給1,040円

**申込** 電話で青少年育成課（後日面接）。面接時に履歴書を持参。

放課後児童支援員認定資格研修修了者、保育士、社会福祉士および教職員免許法第4条に規定する免許状を有する人を優遇します。履歴書に記入してください。

詳細はホームページをご覧ください。

☎ 青少年育成課 ☎ 892-7721



## お知らせ

### 福祉 生理用品を無料配布

新型コロナの影響により経済的に困窮している市民を対象に、生理用品を無料配布します（無くなり次第終了）。

**場所** ゆうゆうセンター、人権と暮らしの相談課  
※お一人様1パック（20枚入り）1回限り。持ち帰り用の袋を要持参。受け取りの際にアンケートあり。

☎ 人権と暮らしの相談課 ☎ 817-0997

### 選挙 市長選挙の日程が決まりました

市選挙管理委員会は、任期満了に伴う市長選挙の日程を次のとおり決定しました。

**告示** 8/28(日) **投開票** 9/4(日)

**投票時間** 7:00～20:00

**開票時間・場所** 21:15～・いきいきランド交野  
メインアリーナ

### 立候補受付(告示日)

**日時・場所** 8/28(日)

▷8:30～10:00＝市役所別館3階 中会議室

▷10:00～17:00＝市役所別館3階 選挙管理委員会事務局

### 立候補予定者説明会

立候補等に関する説明と、必要な書類を渡しますので、立候補予定者かその代理人は、ご出席ください。

**日時** 7/25(月)14:00

**場所** 市役所別館3階 中会議室

☎ 選挙管理委員会事務局 ☎ 892-0121

### くらし 5月は消費者月間です 「18歳から大人 契約は慎重に」

4/1から成年年齢は18歳になり、「18歳から大人」になります。住宅賃貸やクレジットカード等の契約ができる一方、一度結んだ契約は簡単に取り消せなくなります。消費者トラブルに巻き込まれないよう、契約は慎重に行いましょう。

### 消費生活センターの役割

悪質商法による事業者との契約トラブル、商品事故の苦情などの相談を受け付けています。

**日時** 平日9:30～12:00、12:45～16:00

**場所** ゆうゆうセンター1階 消費生活センター

**相談方法** 電話か来所

☎ 人権と暮らしの相談課 ☎ 891-5003



## 防災 5月は宅地防災月間です

府は関係機関と協力して次の事業を実施します。

### 防災パトロール

宅地造成地や土砂採取地等での造成地の防災工事の安全性等について点検・指導をします。

### 宅地防災技術研修会

5月下旬に事業者・設計者等を対象にした研修会を行います。

詳細はホームページをご覧ください。

家庭でも次の点を点検してください。

- ①石垣・擁壁等に亀裂が入っていませんか。また、割れ目から地下水が染み出していないですか。
  - ②石垣・擁壁等の水抜き穴からうまく水が流れ出ていますか。
  - ③地盤は沈下していませんか。
  - ④排水溝に泥などがつまっていませんか。
- ※具体的な点検方法は府建築指導室ホームページにマニュアルを掲載しています。

☎ 府建築指導室審査指導課

☎ 06-6210-9722

## 健康 特定健診



日時 5/10(火)・30(月)・6/14(火)・23(木)午前

※受付時間は後日案内します。

場所 市役所別館

対象 市国民健康保険加入の40歳以上

費用 500円

定員 各50人

申込・☎ 医療保険課 ☎ 892-0121

## おわび おわびと訂正

広報4月号10頁、「高齢者の予防接種 高齢者肺炎球菌ワクチン」の記事に誤りがありました。おわびし訂正いたします。

誤 個別通知はがき(水色)

正 個別通知はがき(緑色)

☎ 健康増進課 ☎ 893-6405

## 健康 ギャンブル等依存症の相談窓口

5/14(土)～20(金)は、「ギャンブル等依存症問題啓発週間」です。あなた自身やあなたの周りの方で、ギャンブル等をやめたくてもやめられないと悩んでいる人はいませんか。本人や家族だけで抱え込まず、まずはご相談ください。

▷大阪府こころの健康総合センター

☎ 06-6691-2818

(平日9:00～17:45、第2・4土曜9:00～17:30)

▷おおさか依存症土日ホットライン

☎ 0570-061-999(土・日曜13:00～17:00)

▷四條畷保健所

☎ 878-1021(平日9:00～17:45)

☎ 府地域保健課 ☎ 06-6944-7524

## 健康コラム

### その煙、だれかに迷惑掛けていませんか

たばこの煙の中に含まれる約70種類の発がん性物質は、のどや肺など、煙に直接触れる部分だけでなく、血液を通じて全身に運ばれ、がん、慢性閉塞性肺疾患(COPD)、虚血性心疾患や脳卒中等の原因になります。また、たばこの煙は受動喫煙により周囲の人にも健康への悪影響を及ぼし、日本では年間推計約1万5,000人が受動喫煙が原因で亡くなっています。

府では令和2年4月から「大阪府受動喫煙防止条例」が施行され、多くの方が利用する公共施設等は敷地内全面禁煙、飲食店等では原則屋内禁煙となりました。5/31(火)は「世界禁煙デー」です。ぜひ、この機会に禁煙について考えてみてください。

健康増進課では、かたのチャレンジの一つに禁煙を設けており、禁煙外来のある病院を紹介しています。ぜひ活用してください。



# 子育て通信

参加費の記載がない場合は、全て無料です。対象は原則、未就園児です。

## ●交野市立地域子育て支援センター ☎810-8270 ※全ての申し込みは、来所か電話にて9:30～です。

遊戯室・お庭の開放	月～金曜日 ① 10:00～12:00 ② 14:30～16:30	2部制。予約優先。人数制限あり。前日～当日受付(予約受付は平日のみ)。水曜日のみ1歳6か月まで。	
	第2・4土曜日 ① 10:00～12:00 ② 14:30～16:00	2部制。予約優先。人数制限あり。予約受付は平日のみ。	
たまたて箱	5/9(月) 10:30～11:00	「えのぐ遊び」。汚れてもいい服装で。〈要申込〉5/2(月)～	
にこにこDo(ど)ようび	5/14(土) 10:00～10:30	「お庭で遊ぼう!」。持ち物:帽子・飲み物・着替えなど。雨天の場合は室内遊び。〈要申込〉5/2(月)～	
育児相談会	5/20(金) 10:30～11:30	「卒乳・断乳について」。講師:助産師。〈要申込〉5/2(月)～	
子育て講座	5/23(月) 10:30～11:30	「思春期につながるイヤイヤ期の過ごし方」。講師:心理発達相談員。おおむね1歳～。〈要申込〉5/2(月)～	
わくわくランド	こりす組	6/8(水) 10:00～11:00	3か月～9か月
	うさぎ組	6/6(月) 10:00～10:45	10か月～1歳3か月
	こあら組	6/2(木) 10:00～10:45	1歳4か月～1歳11か月
	らいおん組	6/7(水) 10:00～10:45	2歳～

〈要申込〉5/20(金)～

## ●ぽらりすひろば ☎893-1414 第1児童センター1階 子育て支援室 ※駐車場に限りがあります。

お部屋の開放	火～土曜日 ① 10:00～12:00 ② 14:30～16:30	2部制。予約優先・人数制限あり。前日～当日受付。0歳～3歳。プレママ&パパもどうぞ。祝日と第1児童センター休館日はお休み。
おしゃべり会	5/12(木) 10:30～	「幼・保・こども園選びについて」。
ゆなさんのベビーマッサージ	5/17(水) 10:30～	持ち物:バスタオル、飲み物。〈要申込〉5/11(水)～
つくってあそび	5/19(木) 10:30～	「プラバンあそび」。
こども園課さんの出前講座	5/24(水) 10:30～	「幼・保・こども園選びについて」。
個別おしゃべりDay	5/26(木) ① 10:00② 11:00 ③ 13:30④ 14:30⑤ 15:30	各1組60分。相談したいことなど、スタッフとお話ししませんか?

## ●星田地域子育て支援センター ☎860-7193 星田こども園内

お部屋の開放	月～金曜日 ① 9:00～11:00 ② 13:00～15:00	2部制。予約優先・人数制限あり。前日～当日受付。金曜日のみ1歳6か月まで。土日祝日・星田こども園休園日はお休み。
親子戸外遊び(園庭開放)	5/9(月)・23(月) 10:00～11:30	先着10～15組。雨天中止。〈要申込〉
	6/6(月)・13(月) 10:00～11:30	先着10～15組。雨天中止。〈要申込〉5/30(月)～
午後の親子遊び(園庭開放)	5/16(月) 15:00～16:30	先着10～15組。雨天中止。
手作りおもちゃ作って遊ぼう	5/24(水) 10:00～11:00	先着5組。〈要申込〉5/10(水)～
ベビーマッサージ	5/26(木) 10:00～11:00	およそ2か月～6か月。先着5組。兄・姉の保育要相談。〈要申込〉5/12(木)～

## ●つどいの広場(子育て支援課) ☎893-6406 ゆうゆうセンター3階運動療法室

お部屋の開放	水・金・土曜日 ① 10:00～12:00 ② 14:00～16:00	2部制。予約優先・人数制限あり。〈①のみ要予約:前日または当日。土曜日は前日予約のみ〉。0歳～おおむね3歳。祝日、ゆうゆうセンター休館日はお休み。
ペープサート	5/18(水)・20(金) ① 11:00～② 15:00～	「どこでねるの」ほか。〈①のみ要予約:前日または当日〉
保育付講座	5/26(木) 10:00～11:30 (15分前から受付)	「オリジナルコルクボード作り」。1歳以上保育あり。〈要申込〉5/2(月)～



新型コロナウイルス感染防止対策のため、催し等の開催を中止・延期等をする可能性があります。また、催し等に参加する場合は、検温等、事前の体調チェックやマスク着用等の配慮をお願いします。



●一時預かり保育 ※事前に登録が必要です。詳細は各施設。

※本人や家族がPCR検査を受けることになった場合、陰性が確認されるまで利用をお控えください。

認定こども園 交野保育園 ☎891-6203	半日2,000円 1日3,000円 ※食事代含む	市内在住の6か月～就学前
星田こども園 ☎891-1793		
星の子ルーム ☎893-6408	半日1,200円 1日2,400円	

●病児保育 交野病院 ☎891-0331 ※受入れ基準は、交野病院ホームページをご覧ください。

交野病院内 病児保育室ふたば	月～金曜日8:00～18:00 土曜日8:00～13:00	半日1,000円 1日2,000円 保護者が働いている1歳～小学4年生
-------------------	----------------------------------	--

●園庭・室内開放・イベント ※対象は原則、未就園児と保護者です。

あさひ認定こども園 ☎892-0206	<園庭> 5/17(火)9:30～11:00 <室内> 5/12(木)9:30～11:00	園庭開放は雨天中止。 保育ではありません。駐車場はありません。
くらやま認定こども園 ☎892-8433	<園庭> 5/10(火)9:30～11:00 <室内> 5/13(金)9:30～11:00	
ほしだ幼稚園 ☎891-3856	<園庭開放> 5/10(火)10:30～11:45	駐車場あり。
	<遊ぼう会> 5/23(月)10:15～11:45	菜園活動。2017年4/2～2020年4/1生まれ。 先着15組。駐車場あり。〈申込〉5/13(金)10:30～ 専用電話☎894-2697
認定こども園 交野保育園 ☎891-6203	<さくらんぼクラブ> 5/10(火)13:00～13:40	保育士による手遊びや読み聞かせ。 場所:交野会館2階
	<いきいき親子体操> 5/17(火)13:00～13:40	おおむね1歳6か月～。定員6組。 場所:交野会館2階。〈要申込〉電話にて
あまだのみや ちどりこども園 ☎892-1351	<園庭開放> 5/11(水)10:00～11:00 <室内開放> 5/19(木)10:00～11:00	駐車場あり。園庭開放は雨天中止。前日が雨や地面のコンディションが悪い場合も中止。
開智幼稚園 ☎892-3488	<園庭・室内> 5/11(水)・25(水)10:50～11:40	2018年4/2～2020年4/1生まれ。登録時に1,000円が必要です。
ほしのまち保育園 ☎396-9140	<子育て家庭Café de相談> 5/14(土)14:00～16:00	お茶を飲みながら、子育ての悩みなどをお話しませんか? 内容:①未就学児対象の「子育て全般について」②未成年の子ども対象の「子育て家庭の法務相談」。担当:①保育士②行政書士。時間:1人45分。〈要申込〉電話またはホームページ
	<Beans♪と親子deあそび> 5/22(日)①10:00～10:45 ②11:00～11:45	親子リトミックと親子体操。1歳～2歳。 定員各8組。場所:星田会館 〈要申込〉電話またはホームページ
認定こども園 ひかりの子幼稚園 ☎891-9000	<森であそぼう!> 5/18(水)①10:00～10:45 ②11:00～11:45	幼稚園の森の木製遊具で遊びましょう。先着各5組。 〈要申込〉電話にて

●乳幼児の健診と相談、教室・講座 健康増進課 ☎893-6405

※対象児または同居のきょうだいを通う学校・園・施設等が休校・休園の場合は参加できません。  
また、開催日当日に37.5℃以上の熱や咳等の風邪症状がある人も参加できません。

4か月児健診	6/7(火)	2022年1/11～2/10生まれの乳児に案内を送ります。	持ち物: 母子健康手帳
1歳6か月児健診	6/21(火)	対象者に案内を送ります。1歳6か月児健診は1歳8～9か月前後、3歳6か月児健診は3歳9～10か月前後に送付予定です。	
3歳6か月児健診	6/8(水)		

※密を避けるため人数を制限しています。そのためご案内の時期が通常より遅れる場合があります。





3/20

## 「てんとう虫」を作ろう ～自然を学ぼうシリーズ～

青年の家 学びの館

交野みどりネットの主催で、どんぐりでてんとう虫を作るイベントが開催されました。当日は15人の市民が参加し、思い思いのてんとう虫のブローチを作りました。教えたり教えてもらったり、なごやかな雰囲気に包まれていました。

3/20

## 交野ラーメンコンクール開催

星の里いわふね

市内外からの飲食店がオリジナルラーメンで競い合うコンクールが開催されました。エントリーは8店舗。それぞれ個性豊かなラーメンを振る舞い、参加者からの投票の結果、気楽中華TENTENの「TENTEN担々麺」が優勝しました。会場は子どもから大人まで、たくさんの人でにぎわいました。



3/23

## 特殊詐欺被害防止対策の 協力に関する協定を締結

交野警察署と特殊詐欺被害防止対策の協力に関する協定を締結しました。高齢者を対象とした特殊詐欺被害防止を図るために、交野警察との連携をより一層強化し、市民が安心安全に暮らすことができる地域社会の実現に努めます。



3/23

## 令和3年度交野市体育協会スポーツ表彰・功労者表彰

各種スポーツ大会で優秀な成績を取めた方々、永年にわたり交野市体育協会の運営発展に尽力し、交野市のスポーツ振興に貢献された方々に表彰状が授与されました。



児童書



18枚のポートレイト

かしわば さちこ  
柏葉 幸子  
理論社

ライトニング・メアリ

アンシア・シモンズ 岩波書店

和ろうそくは、つなぐ

おおにし のぶお  
大西 暢夫 アリス館

けんかのたね

ラッセル・ホーバン 岩波書店

のいちごつみ

さとう わきこ 福音館書店



はッピーなっつ

あらい りょうじ  
荒井 良二  
ブロンズ新社

一般書



しっか  
漆花ひとつ

さわだ とうこ  
澤田 瞳子  
講談社



寂聴さん最後の手紙

せとう ちじゃくちよう よこお ただのり  
瀬戸内 寂聴 横尾 忠則  
朝日新聞出版

ムダなモノを持たずに暮らす100人の家

ベネッセコーポレーション

簡単DIYでできる花壇と寄せ植え

いのうえ み  
井上 まゆ美 主婦の友社

「調子いい!」が続く姿勢と呼吸の整え方

とうへい しんいち  
藤平 信一 大和書房

つばめ  
燕は戻ってこない

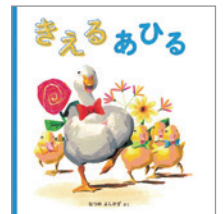
きりの なつお  
桐野 夏生 集英社

いっしょに読んで「おはなし会で人気の絵本」(2・3歳〜).....

きえるあひる

なつめよしかず/作 福音館書店

あひるのお母さんが赤ちゃんを連れて池にやってきました。お母さんに続いて4羽のあひるが1列に並んで泳いでいますが、一番後ろの赤ちゃんが遅れだします。「あれ?いちばんうしろのあかちゃんがぎえた。」次々と消えるあひるの後ろに黒い大きな魚が。一体みんなどこにいったのでしょうか。ハラハラドキドキする展開で、小さな子どもでも起承転結が分かります。水生植物の美しい描写、生き物たちそれぞれの表情が豊かな色彩で描かれており、見ているだけで楽しい気分になる絵本です。



祝日開館(室)のお知らせ 倉治図書館・青年の家図書室は5/3～5の祝日を開館(室)します。

開館時間は10:00～17:00です。どうぞご利用ください。

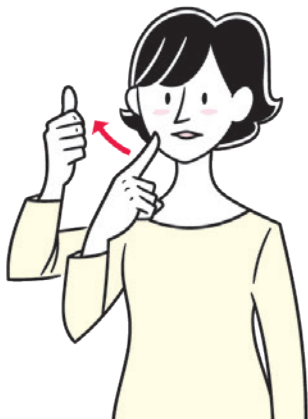
問倉治図書館 ☎891-1825、青年の家図書室 ☎893-4881



手話ではなそう

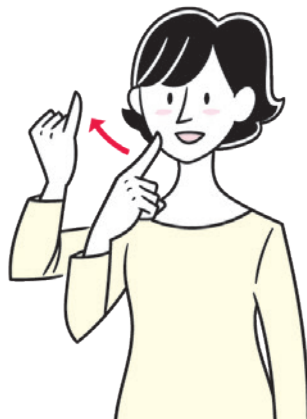
問 障がい福祉課 ☎893-6400

父



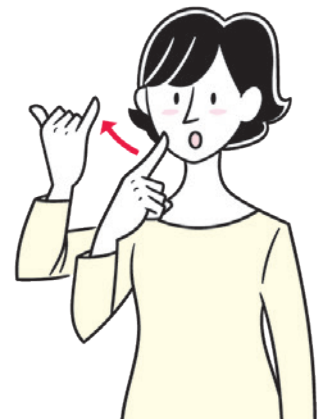
人さし指で頬を触った後、親指だけを残して握り少し上に上げます。

母



人さし指で頬を触った後、小指だけを残して握り少し上に上げます。

親(両親)



人さし指でほおを触った後、親指と小指だけを残して握り少し上に上げます。

※手話は、表現する位置で意味や関係性を示すことがあります。自分より年齢や立場等が上の人は、肩より上の位置で表現します。

# そうだ、きさいち植物園に行こう！

Let's go to Kisaichi Botanical Garden



4月 ~ 5月



## ウケザキオヤマレンゲ

- モクレン科の落葉樹。ホオノキとオオヤマレンゲとの雑種
- 枝先に白色の花が一つ付き、芳香を放つ
- 名前の由来は花が上向きに咲く様子から

5月



## エゴノキ

- 雑木林に自生するエゴノキ科の落葉高木
- 枝先に白色の花をいっぱい咲かせる
- 果皮に含まれるエゴサポニンが泡立ちがよく、洗濯石けん等に代用

5月



## カラタネオガタマ

- 中国原産の常緑の小高木。江戸時代に持ち込まれ、各地の神社などに植えられた
- 黄白色の花はバナナのような香りを放つ
- 別名はトウオガタマ

5月 ~ 6月



## キンシバイ

- 中国原産の半落葉小低木
- 枝先に直径3~4cmの黄色い花を付ける
- 名前の由来は花が梅に似ており、雄しべを金色の糸にたとえたことから

※気象状況により開花時期は前後します。現在の開花状況は植物園までお問い合わせください。

## まもろう 絶滅危惧種

国内では、1,700種以上の植物(コケ類と藻類を除く)が絶滅の危機に直面しており(環境省レッドリスト2020)、すでに約30種が絶滅したと考えられています。このコーナーでは、当園が保全活動を行っている絶滅危惧植物を紹介します。



高↑  
絶滅リスク  
↓  
低

## ウスギワニグチソウ

[環境省カテゴリー/絶滅危惧IB類]

花期 5月

林や草原に生える多年草。花は筒状の黄緑色で、葉と同じような色をしています。国内では福岡県と長崎県(対馬)にのみ自生します。



## 大阪公立大学附属植物園(愛称:きさいち植物園)

- ☎ 891-2059
- 交野市私市2000(私市駅徒歩6分)
- HP <https://www.omu.ac.jp/bg/>
- 開園時間 9:30 ~ 16:30(入園は16:00まで)
- 休園日 月曜日(祝休日の場合は開園)
- 入園料 大人350円/大阪府在住で65歳以上の人150円(住所と年齢が分かる公的証明書提示が必要)中学生以下無料
- 駐車料 普通車500円/マイクロ1,000円



# 古いフィルムから

From old film

## 5万人のひろば〈昭和51年撮影〉



10月に行われる「交野にぎわいフェスタ」の前身にあたる「交野まつり」。さらにその前身となるお祭りの様子です。「5万人のひろば」のイベント名は、当時の交野の人口から付けられており、交野まつりに名前を変える前は「6万人のひろば」まで増えていました。

## 山の中の水車小屋〈昭和40年代前半撮影〉

川のほとりに建てられた水車小屋の様子です。この場所がどこか、何に使っていた水車なのかは分かっていませんが、現在の交野には水車小屋はありませんので、とても珍しく興味深い写真です。今、この場所はどのようなになっているのでしょうか。



※当時の広報紙がモノクロ印刷であったため、カラーフィルム普及後も多くの写真がモノクロで撮影されています。

※写真のコメントは、フィルムについていたメモや伝聞に基づいていますので、必ずしも正確な情報ではないことをご了承ください。

なお、掲載した写真について詳細をご存じの場合は、ご連絡いただくと幸いです。

7月号の締め切りは5/31(火)



当コーナーに掲載している内容は市民・団体が主催しています。

## 仲間募集

### 交野古文化同好会会員募集

今年5月古文化同好会は50周年を迎えます。毎月第2・4土曜。青年の家他。年2,000円。

問 村田 ☎892-2326

### 交野俳句会員募集

和気あいあいと楽しんでいます。見学もOKです。毎月第1日曜13:00～15:00。青年の家。月1,000円。

問 五百旗頭 ☎090-6663-0068

### ソフトボール部員募集

初心者でも可。一緒に楽しみましょう。毎月第3日曜9:00～12:00。旭小学校。18歳以上の男性対象。年1万円。

問 市川 ☎080-8515-8123



新型コロナウイルス対策のため、催し等の開催を中止・延期する可能性があります。また、催し等に参加する場合も、事前検温、マスク着用、身体的距離確保等の配慮をお願いします。

### かたの写真同好会会員募集

初心者、ベテランともに歓迎。写真を楽しむ。例会は毎月第3日曜9:30～12:00。青年の家。年3,000円。

問 水谷 ☎892-6238



### 「コーラス四季の会」団員募集

皆で発声、軽い体操、歌う、気軽に見学を。毎週水曜10:00～12:00。青年の家。女性対象。入会1,000円。月3,000円。

問 早川 ☎090-4905-8844

### 攝友会交南分会同好会会員募集

俳句・和歌も詩吟教室で唄えてスロークラフ。毎月第1・2・3火曜13:00～16:00。青年の家。入会1,000円、月1,000円。

問 中村 ☎090-1716-6855

### 交野陶芸研究会・吉向窯

初心者に最適な陶芸教室です。見学歓迎。毎月第2日曜13:00～15:00。青年の家。年1万円。

問 梅名 ☎080-3130-7242

### 交野女声ひびきで歌いませんか

練習CDあり。笑って楽しくストレス発散。第2・4・5火曜9:30～12:00。青年の家。女性対象。入会1,000円、月2,500円。

問 川中 ☎090-7551-5312

## 催し

### ヨガ教室開催

5月～7月(6回コース)。要申込。第2・4火曜19:30～。交野会館。参加費あり。

問 福田 ☎090-1154-8227

### メンズヨガ無料体験会

心と体を整えるヨガ。男性も試してください。5月の火曜(3日を除く)10:00～。青年の家。無料。

問 鈴木 ☎080-1490-1482

### 体育リトミックぴょんぐりら

保育士と一緒に音楽、体育知育遊びを楽しむ。毎月第2・4金曜①9:45～10:45②10:45～11:45。青年の家。

①2歳以上②2歳未満対象。1回500円。

問 坂本 ☎090-9091-5621



### カリスゆったりストレッチ体操

イスとタオルで姿勢矯正。肩こり腰痛改善。毎週月曜10:30～、いきいきランド交野。木曜14:00～、武道施設。金曜10:30～、交野会館。各1時間。1回500円(体験無料)。

問 ペレイラ美起 ☎090-9612-2154

## 子育てサークルメンバー募集

親子で一緒に楽しみながら遊んで、地域の友達を作りませんか(未就園児が対象)。

①仔やぎの会:第3水曜日10:00～12:00 井手之内会館(私市4丁目)

②げんきっず・まみい:第3木曜日10:30～11:30 ゆうゆうセンター

③ピーナッツ双子・三つ子の会(多胎児対象):第4金曜日10:00～12:00 ゆうゆうセンター

詳細はホームページをご確認ください。

<https://sites.google.com/view/katano-twinkle>

問 子育て支援課 ☎893-6406



### 磐船街道と私市周辺探訪

参加自由。古文化同好会の歴史健康ウォーク。5/7(土)9:00～12:00。河内森駅集合。講師は村田義朗氏。200円。

問 村田 ☎892-2326



### お菓子を1人で作る毎第2日曜

1人でシュークリーム作りキッズキッチン。5/8(日)10:00～12:00。ゆうゆうセンター。小学2年生～中学生対象。3,300円。

問 川那辺 ☎090-4904-6187



### スポーツウエルネス吹矢体験会

健康に良い吹矢。一度体験してみませんか。5/8(日)・16(月)・30(月)13:00～16:00。いきいきランド交野。無料。

問 寺島 ☎090-2116-0054

### AG展(天野が原グループ展)

天野が原在住者による多種多様な合同展。5/10(火)～14(土)9:30～17:00(初日は13:00から、最終日は15:00まで)。青年の家。無料。

問 街 ☎891-3200

### 心の病を抱えた家族の方々集合

心の病で悩んでいる家族の方々、参加を。5/11(水)13:30～16:00。ゆうゆうセンター。精神障害者の家族対象。無料。

問 雲川 ☎891-0884

### 中国女性の本格飲茶料理教室

皮手作りの水餃子と春巻きのレシピ付きです。5/15(日)10:00～13:00。ゆうゆうセンター。大人対象。定員15人(先着)。1,300円。

問 交野市国際交流協会 ☎894-1113



### あしたへ!

発達障がい等気になる人、お話しませんか。5/19(木)10:00～12:00。いきいきランド交野。発達障がい児等の家族対象。100円。

問 中野 ☎891-9040

### 童謡を歌って元気アップしよう

懐かしい童謡を歌って笑って楽しみましょう。5/23(月)13:00～14:15。いきいきランド交野。1,000円。

問 小澤 ☎090-7103-4793

### 交野陶芸協会作品展

ぜひご覧ください。5/24(火)～29(日)9:30～16:30(最終日は16:00)。青年の家。無料。

問 祢宜 ☎090-4037-3978

### 海外旅行英語実践講座説明会

米国人による10回コース内容の説明会。要予約。5/28(土)13:30～14:30。交野会館。無料。

問 澤村 ☎894-1113



### 自己肯定力入門講座(予約制)

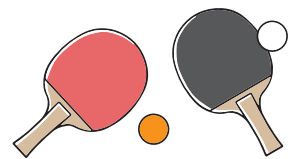
他人軸でなく自分軸の人生を歩みませんか。5/29(日)10:00～12:00。青年の家。無料。

問 梶田 ☎090-9697-7792

### 2022年度交野市長杯卓球大会

6/5(日)9:30～。混合W、女子W、男子S、中学生男女別S。いきいきランド交野。市内在住・在勤・在学者対象。一般1,000円。中学生100円。申込締切5/22(日)。

問 近藤 ☎893-1387



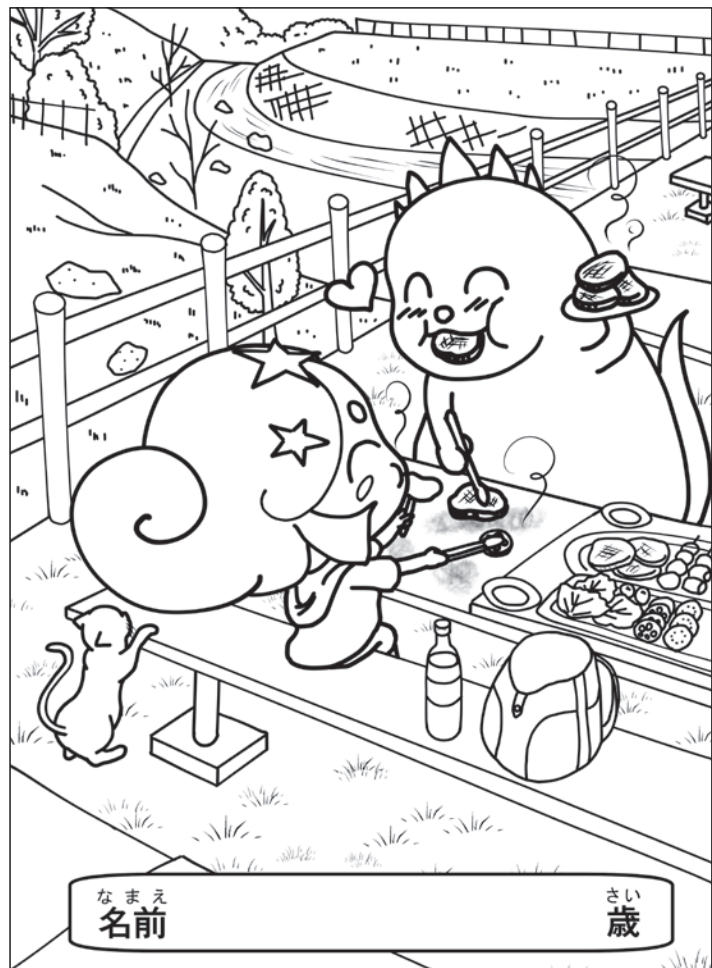
### 交野山清掃ハイキング

傍示の里、かいがけの道など4コース。雨天決行。6/5(日)9:00。河内磐船駅集合。無料。

問 友田 ☎841-4161

## 塗り絵おりひめちゃん

作 泉麗香



なまえ  
名前

さい  
歳

ホームページでA4サイズ版を公開しています。完成した塗り絵を送っていただく、ホームページへの掲載や、イベント等で掲示することがあります。  
【申込】〒576-8501 情報政策課広報担当  
<https://www.city.katano.osaka.jp/docs/2019030600058/>



さっぱい！



# かたのブランド

交野市ホームページ  
<https://www.city.katano.osaka.jp/>



交野市LINE公式アカウント  
@katano\_city



人口と世帯(3月末現在) 世帯:33,549世帯  
人口:77,423人 男性:37,294人 女性:40,129人

## 茨木養蜂園 私市名産 茨木の蜂蜜

1,620円～8,100円(税込)

おいしい蜂蜜の条件は、甘味、酸味、辛味、風味がそろっていること。当園の蜂蜜はバランスが抜群で、一度味わえば品質の高さが分かっていただけるはずです。茨木養蜂園で購入できるほか、喫茶がんび(私市山手3-2-2)では、自家採取したばかりの蜂蜜を使ったハニーレモンやハニートーストを味わえます。



## 茨木養蜂園

府内唯一の専業養蜂家で、1945年の創業以来、良質な蜂蜜を生産、販売しています。季節の花の蜜を求め、ミツバチを連れて北上する伝統的な移動養蜂に力を入れており、春は交野市の里山、夏から冬にかけては北海道に渡り、丹精込めて採蜜しています。



販売場所 茨木養蜂園  
住所 〒576-0032 交野市私市8-16-7  
電話番号 ☎892-4132  
営業時間 9:30～16:30  
定休日 年末年始  
ホームページ <http://iba83.com>

市民・事業者・経済団体と市が連携・協力し、にぎわいあふれる交野を目指すため、“交野ブランド「カタノのチカラ」”を認定しています。  
詳細はホームページまたは地域振興課(☎892-0121)まで  
<https://www.city.katano.osaka.jp/docs/2016042100019/>



カタノ  
の  
チカラ



発行:2022年5月1日 編集:企画財政部情報政策課 〒576-8501  
大阪府交野市私部1丁目1番1号 ☎072-892-0121 FAX)072-891-5046

