

こども医療費助成制度の対象年齢を拡充します

☎ 子育て支援課 ☎ 893-6406

令和4年10月診療分から、対象年齢を18歳(高校3年生修了相当)まで拡充します。
 ※市内に住民登録があり、健康保険に加入している子どもが対象。
 ※他制度医療費助成、生活保護等の受給者を除きます。

助成内容

通院、入院医療費および入院時食事療養費の一部。1回500円(いち医療機関につき、ひと月に2回まで)の一部自己負担あり(2,500円限度/月)。
 ※治療用装具(保険適用分)も含まれます。
 ※他の公費負担制度や学校管理下におけるけが等で給付を受けられる場合や保険適用外は除きます。

申請方法

申請不要 ▶既に「こども医療証」をお持ちの人(中学校3年生までの子ども)

5月末までに新しい「こども医療証」を送付。

※新しい医療証が届きましたら、旧医療証は使用できません。

申請必要 ▶新たに拡充の対象となる人(平成16年4/2～19年4/1生まれ)

8月末までに案内を送付します。同封の申請書に対象の子どもの健康保険証の写し等を添えて期限までに〒576-0034 天野が原町5-5-1 子育て支援課に郵送してください。受け付け後、「こども医療証」を送付します。

※出生や転入等で新たに交野市民になった対象者は、随時交付申請を受け付けています。

持ち物 子どもの健康保険証、保護者と子どものマイナンバー

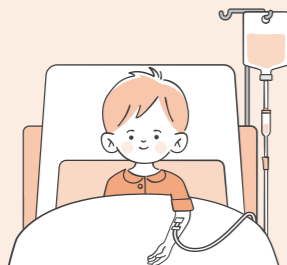
《よくある質問》

Q 令和4年3月で中学校を卒業しました。10月から年齢拡充とありますが、4月～9月までの医療費等は対象になりますか？

A 今回の改正では令和4年10月診療分以降の医療費等が対象となります。4月～9月までの医療費等は対象となりません。

Q 大阪府以外の病院に受診する予定があります。こども医療証は使えますか？

A こども医療証は府内でのみ使用できます。府外での受診は、いったん医療機関等の窓口で健康保険証を提示した上で支払いをし、診療点数等の明細の分かる領収書をもってください。受診月の翌月以降に市へ領収書を持参し、申請書を提出していただくことで、後日、返金(保護者の口座へ振込)します。返金できる医療費等の範囲はこども医療証を使用した時と同様です。



Q 他の医療証の対象になっていますが、こども医療証の対象になりますか？

A 他の医療費助成制度(障がいひとり親等)の対象となっている場合は、こども医療証の対象になりません。他制度の資格を喪失した場合は対象となりますので、喪失後にこども医療証の交付申請手続きをしてください(持ち物:子どもの健康保険証、保護者と子どものマイナンバー)。ただし、入院時食事療養費は他制度の該当者でも返金できる場合がありますので、お問い合わせください。

Q 新しいこども医療証が届きましたが、手元にある旧医療証はどうすれば良いですか？

A 旧医療証は使用できなくなります。各ご家庭で破棄、または子育て支援課(ゆうゆうセンター2階)と福祉サービスコーナー(本庁市民課内)に回収ボックスを設置していますのでご利用ください。また、申請書の提出が必要な人は、郵送の際に不要となった旧医療証を同封することも可能です。

Q 保護者に扶養されていませんが、年齢が該当すれば対象になりますか？

A 交野市民で健康保険に加入しており、対象となる年齢に該当していれば対象となります。加入している健康保険は本人・扶養を問いません。

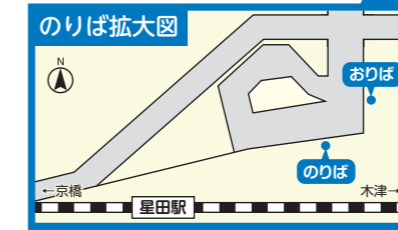
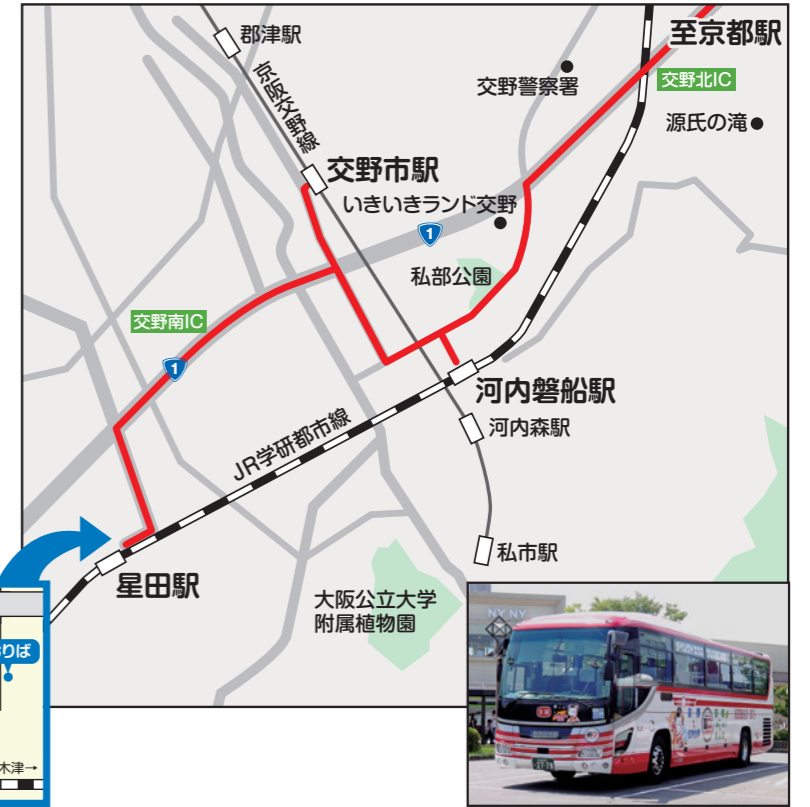
星田駅から京都駅までバスで直結 より便利な駅に

☎ 都市計画課 ☎ 892-0121

星田駅新ロータリーと周辺道路の整備を受けて、京阪バス株式会社の京都交野なんば線(愛称:直Q)が、5/28から星田駅への乗り入れを開始しました。

直Qは市内の交野市駅、河内磐船駅、星田駅の市内主要3駅をめぐる、これら3駅と京都駅間を結びます。京都方面、京都以東へのアクセスが大幅に向上し、東京等への移動がよりスムーズになります。

なお、直Qは、星田駅への乗り入れと合わせて、なんば(OCAT)への発着便等の一部減便しましたので、ご注意ください。



星田駅発 → 京都駅八条口着

【平日】

停留所名	時刻表					
星田駅	10:55	11:55	12:55	13:55	14:55	15:55
京阪交野市駅	11:07	12:07	13:07	14:07	15:07	16:07
河内磐船駅	11:16	12:16	13:16	14:16	15:16	16:16
}						
京都駅八条口	11:53	12:53	13:53	14:53	15:53	16:53

【土・日曜日・祝日】

停留所名	時刻表			
星田駅	12:55	13:55	14:55	15:55
京阪交野市駅	13:07	14:07	15:07	16:07
河内磐船駅	13:16	14:16	15:16	16:16
}				
京都駅八条口	13:53	14:53	15:53	16:53

京都駅八条口発 → 星田駅着

【平日】

停留所名	時刻表					
京都駅八条口	9:45	10:45	11:45	12:45	13:45	14:45
}						
河内磐船駅	10:23	11:23	12:23	13:23	14:23	15:23
京阪交野市駅	10:31	11:31	12:31	13:31	14:31	15:31
星田駅	10:41	11:41	12:41	13:41	14:41	15:41

【土・日曜日・祝日】

停留所名	時刻表			
京都駅八条口	11:45	12:45	13:45	14:45
}				
河内磐船駅	12:23	13:23	14:23	15:23
京阪交野市駅	12:31	13:31	14:31	15:31
星田駅	12:41	13:41	14:41	15:41