



ゆるゆる昆虫図鑑
さの かける
Gakken



にじいろのさかなとおはなしさん
マーカス・フィスター 講談社



子どもの「好き」から始まる心地よい暮らし
美濃羽 まゆみ 大和書房



野菜売り場の歩き方
あおがみ 青髪のテツ
サンマーク出版

一般書

オンラインコミュニケーションの教科書
オンラインコミュニケーション協会 かんき出版

個独という生き方
しもじゆう あきこ
下重 暁子 東京新聞

もしかして性格って悪くなるの？
しもぞの そうた
下園 壮太 すばる舎

戻さずポンッ！大豆ミートの楽うまレシピ
ばんどう まゆこ
坂東 万有子 河出書房新社

児童書

パノラマずかん運転席
みやもと えつよし パイインターナショナル

あやし、おそろし、天獄園
ひろしま れいこ
廣嶋 玲子 偕成社

大きな大きな大きな足あと
ロブ・シアーズ、トム・シアーズ 創元社

ダーウィンのドラゴン
リンゼイ・ガルビン 小学館

いっしょに読んで「おはなし会で人気の絵本」(3歳ぐらいから)

のりまき 小西 英子 / 作 福音館書店

大きなつやのある海苔に酢飯を広げ、細長く切った具材を順番に並べて、端からそうとぎゅっぎゅっと巻いていくと…。海苔まきを作っていく様子を、リズム感のある優しい語り言葉と彩り豊かにリアルな絵で描いた絵本です。作者は他にも「サンドイッチサンドイッチ」「カレーライス」など食べものの絵本を多数描かれています。構図・配色・リアリティーにこだわって、何度も下書きを重ねて作られた絵本は、どれも本物そっくりで本当においしいそうです。



祝日開館(室)のお知らせ 倉治図書館・青年の家図書室は2/11・23の祝日を開館(室)します。開館時間は午前10時～午後5時です。どうぞご利用ください。 岡倉治図書館 ☎891-1825、青年の家図書室 ☎893-4881



手話ではなそう

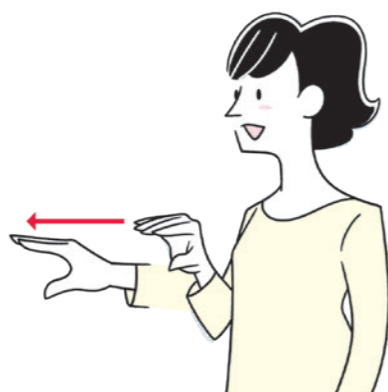
岡 障がい福祉課 ☎893-6400

電車



利き手でない側の人さし指と中指を伸ばして斜め前に向け、その下に軽く曲げた利き手の人さし指と中指の第1関節を当てながら前に滑らせます。パンタグラフを表しています。

自動車



利き手の親指を下側にして全指で厚い本を挟むような形を作り、そのまま前に出します。車体を表しています。

バス



両手の人さし指と親指を残して握り、残った人さし指どうしを胸の前で向かい合わせたまま、前に出します。大きなバンパーを表しています。

古いフィルムから From old film

府民の森への植樹(昭和45年2月撮影)



「ほしだ園地」か「くろんど園地」か、写真の場所は全くの不明です。一中の校章が書かれた看板は、現存していないと思われますが、植えられた樹木は立派に育っていることでしょう。

星田駅(昭和51年2月撮影)



写真は駅の南側と思われますが、広々した様子は、タクシーや送迎車でごった返す現在のロータリーとは比べ物になりません。駅の北側は大規模な開発が進んでおり、近く大きな街が誕生します。

※当時の広報紙がモノクロ印刷であったため、カラーフィルム普及後も多くの写真がモノクロで撮影されています。 ※写真のコメントは、フィルムについていたメモや伝聞に基づいていますので、必ずしも正確な情報ではないことをご了承ください。 なお、掲載した写真について詳細をご存じの場合は、ご連絡いただくと幸いです。