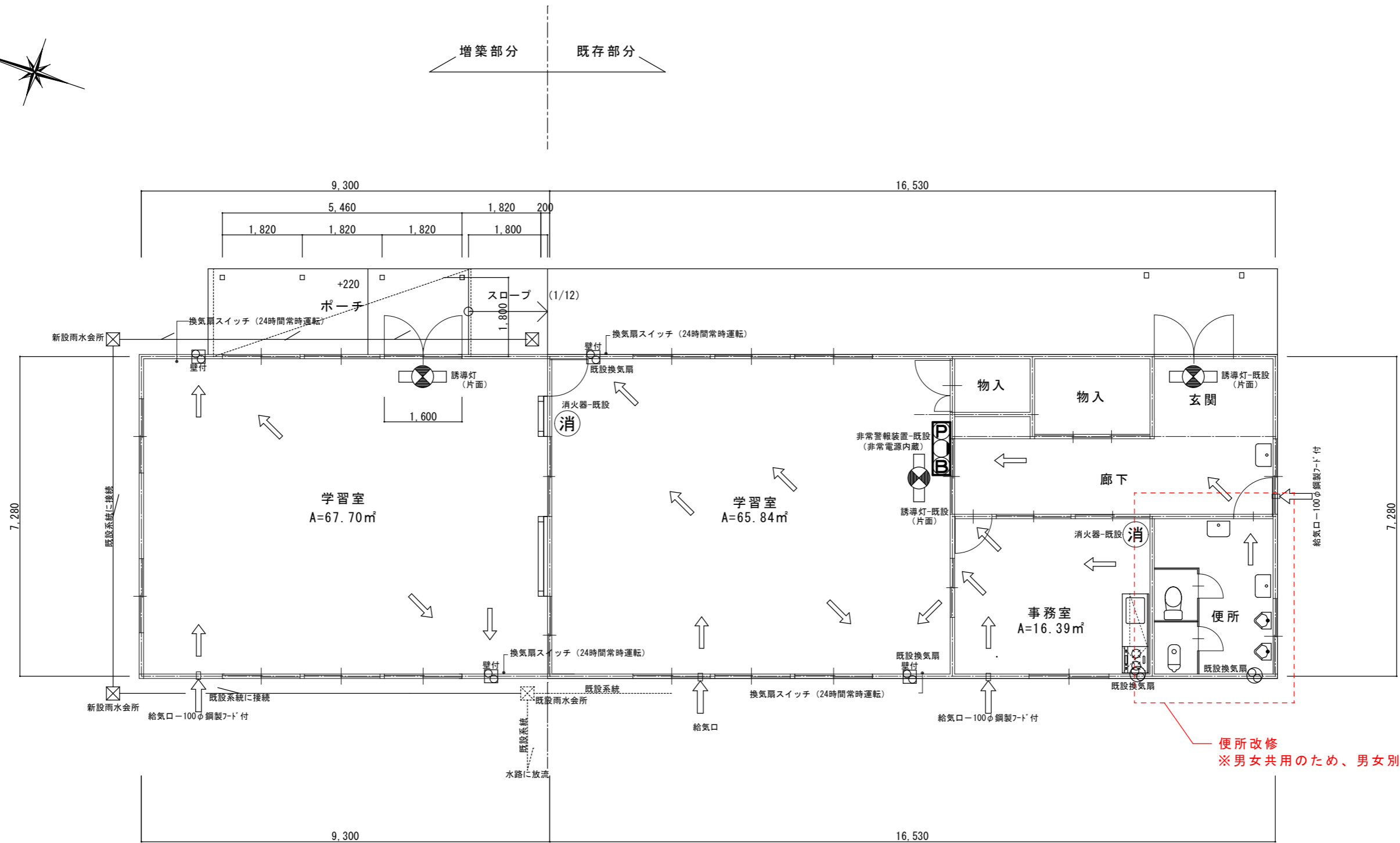
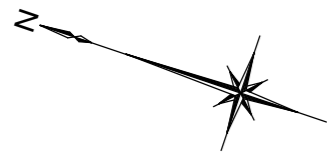


改修対象施設
(旭小学校敷地内)

配置図
S=1/800

訂正事項	特記事項	施設名称	旭児童会	
		図面名称	配置図	縮尺 S=1/800



便所改修
※男女共用のため、男女別仕様の便所改修を検討

- 換気扇を示す (24時間常時運転)
- 給気口-100φ鋼製フット付
- 空気の流れ

増築棟外装リスト	
屋根	長尺カラー鉄板折版葺き 厚6 H=88 (NM-8697)
壁	防火サイディング 厚11 (PC030BE-1752)
軒裏	長尺カラー鉄板折版葺き 厚6 H=88 (NM-8697)
基礎	コンクリート 布基礎 モルタルコテ押さえ GL+1mマデ'下地材(木部)は、防腐、防蟻処理。
内装リスト	
床	タイルカーペット一部長尺塩ビシート 厚2
巾木	ソフト巾木
壁	プリント合板(木目調) 厚4(フレキシブルボード)
天井	化粧石膏ボード(ジブトーン) 厚9

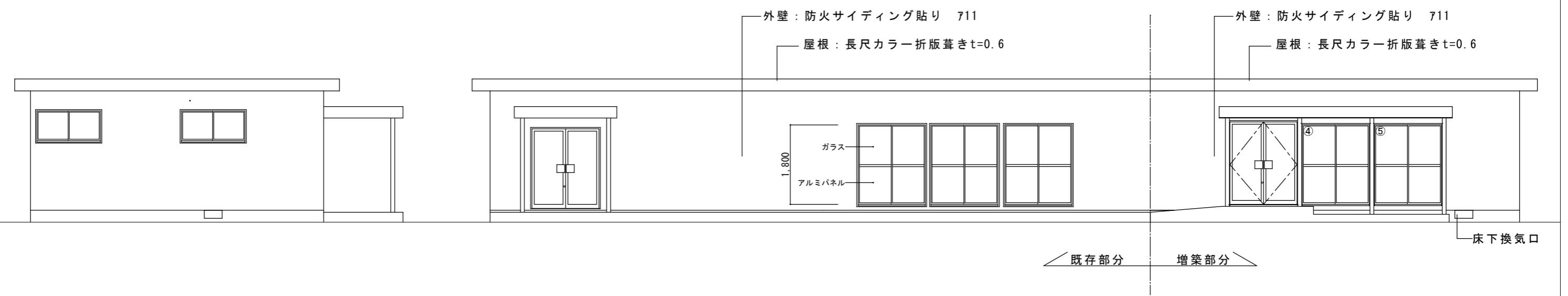
1階 平面図
S=1/100

既設棟外装リスト	
屋根	長尺カラー鉄板折版葺き 厚0.6 H=88
壁	防火サイディング 厚11
軒裏	長尺カラー鉄板折版葺き 厚0.6 H=88
基礎	鉄筋コンクリート 布基礎

室名	床	巾木	腰壁	天井	廻縁	天井高	備考
学習室	床パネル 接合部厚4 長尺強化ビニルシート貼付	ソフト巾木 巾50	本製鋼線18×40(床下) プリント合板(木目調)厚4	軒天下地 グラスウール厚50 シフト厚9	塩ビ	2400	カーテンレール 6カ所 提子板 1カ所 黒板 1カ所
事務所	同上	同上	フレキシブルボード厚4	同上	塩ビ	2400	カーテンレール(カーテン共)1カ所 行楽板 塗し板 換気扇枠 カバン棚2枚 下足棚 1枚
ホール 廊下	同上	同上	本製鋼線18×40(床下) プリント合板(木目調)厚4	同上	塩ビ	2400	
便所	土間コンクリート下地 モルタル仕上げ	モルタル下地 モルタル巾木	本製鋼線18×40(床下) 下地材(木部)は、防腐、防蟻処理。	軒天下地 グラスウール厚50 シフト厚9	本製EP	2400	
踏込	モルタル仕上	モルタル巾木	プリント合板(木目調)厚4	軒天下地 グラスウール厚50 シフト厚9	塩ビ	2400	スノコ板
物入	床パネル下地 木目ベニア厚5.5	縦巾唐(茶楓)	本製鋼線下地 木目ベニア厚5.5	軒天下地 グラスウール厚50 プリント合板厚3	塩ビ	2400	中段 枝欄付

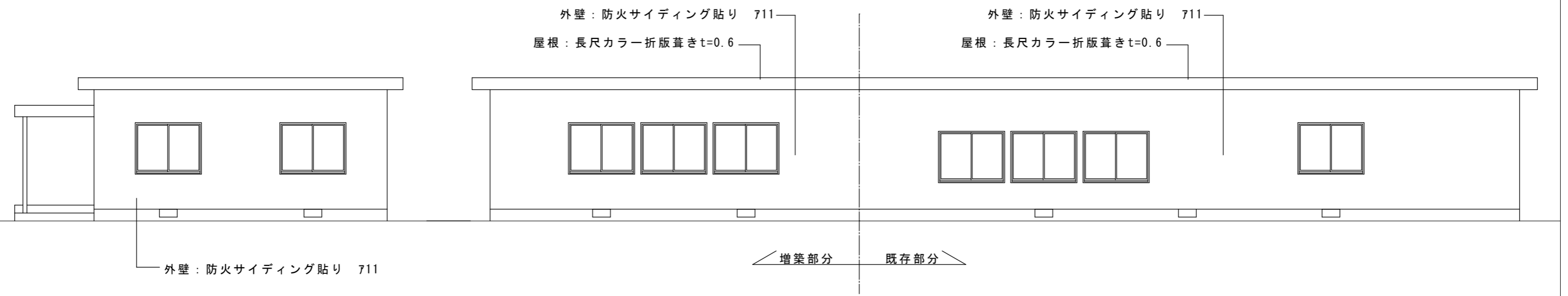
訂正事項	特記事項	施設名称	旭児童会
		図面名称	平面図
		縮尺	S=1/100

外壁改修（塗装改修・各所シーリング打替え）



南側 立面図
S=1/100

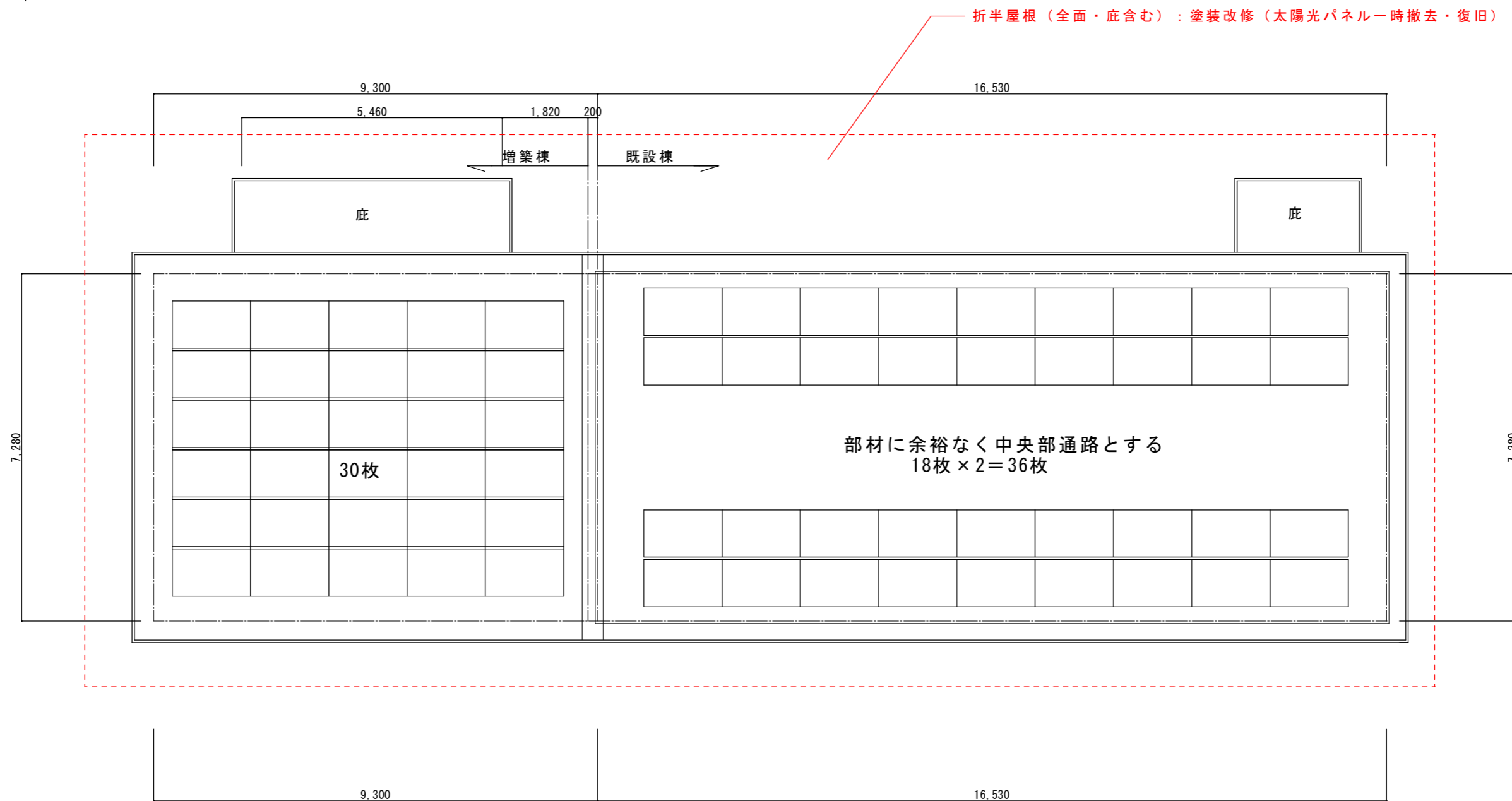
東側 立面図
S=1/100



北側 立面図
S=1/100

西側 立面図
S=1/100

訂正事項	特記事項	施設名称	旭児童会	
		図面名称	立面図	縮尺 S=1/100



屋根 平面図
S=1/100

訂正事項	特記事項	施設名称	旭児童会	
		図面名称	屋根伏図	縮尺 S=1/100