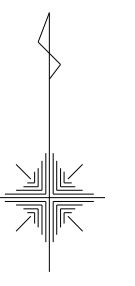
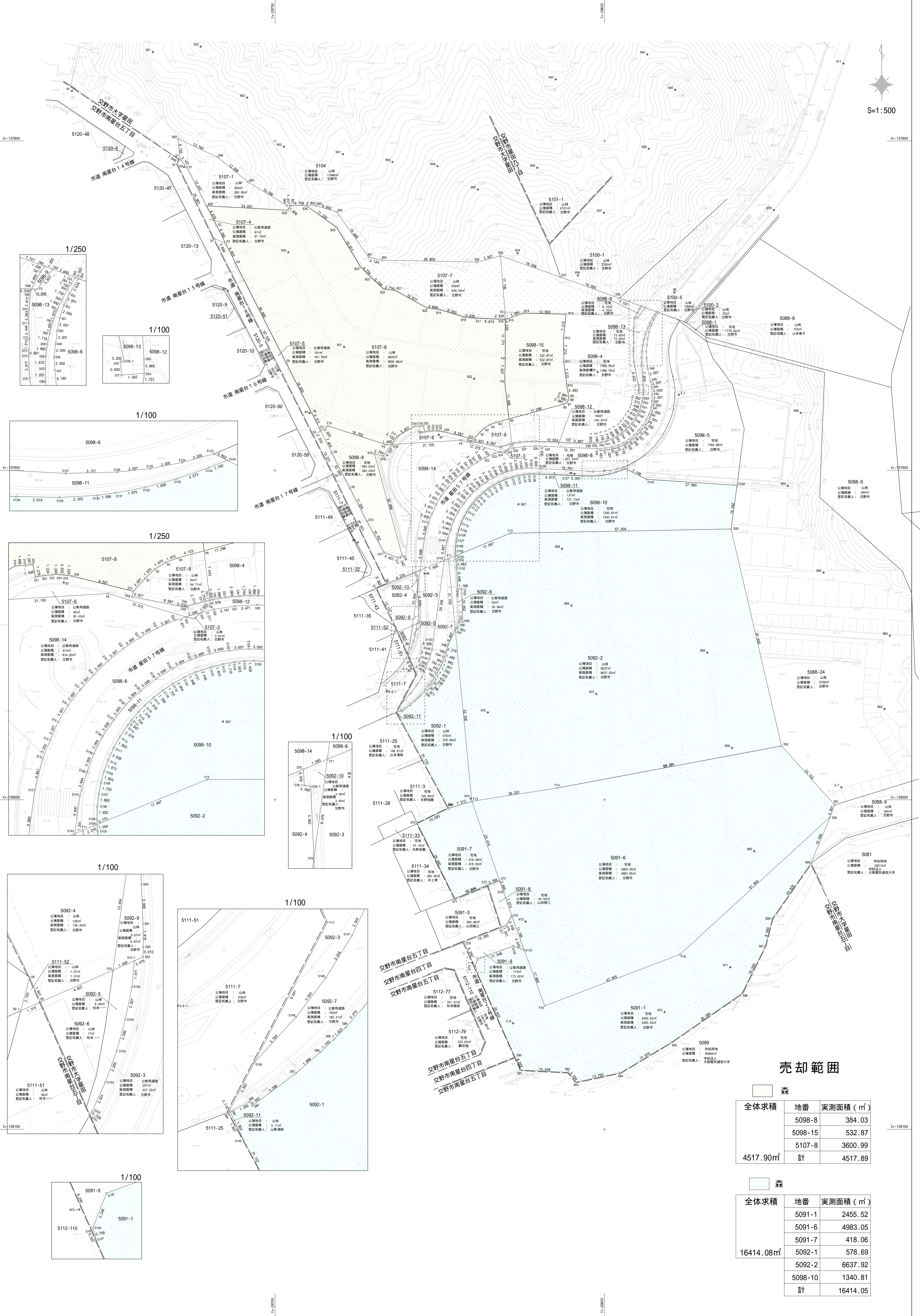


別紙2 売却関連資料

別紙2 (a)土地測量図
(森②、森③、池①)



S=1:500



売却範囲

全体求積	地番	実測面積 (㎡)
4517.90㎡	5098-8	384.03
	5098-15	532.87
	5107-8	3600.99
	計	4517.89

全体求積	地番	実測面積 (㎡)
16414.08㎡	5091-1	2455.52
	5091-6	4983.05
	5091-7	418.06
	5092-1	578.69
	5092-2	6637.92
	5098-10	1340.81
	計	16414.05

1/250

1/100

1/100

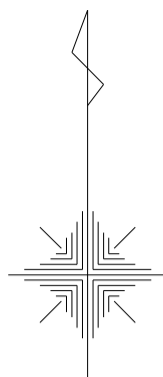
1/250

1/100

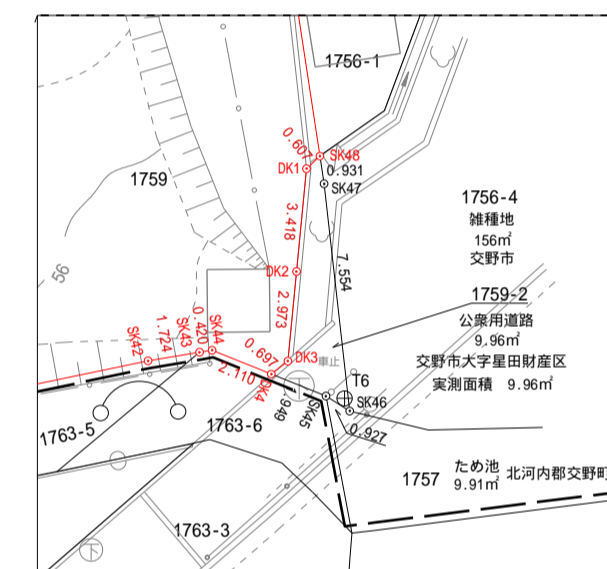
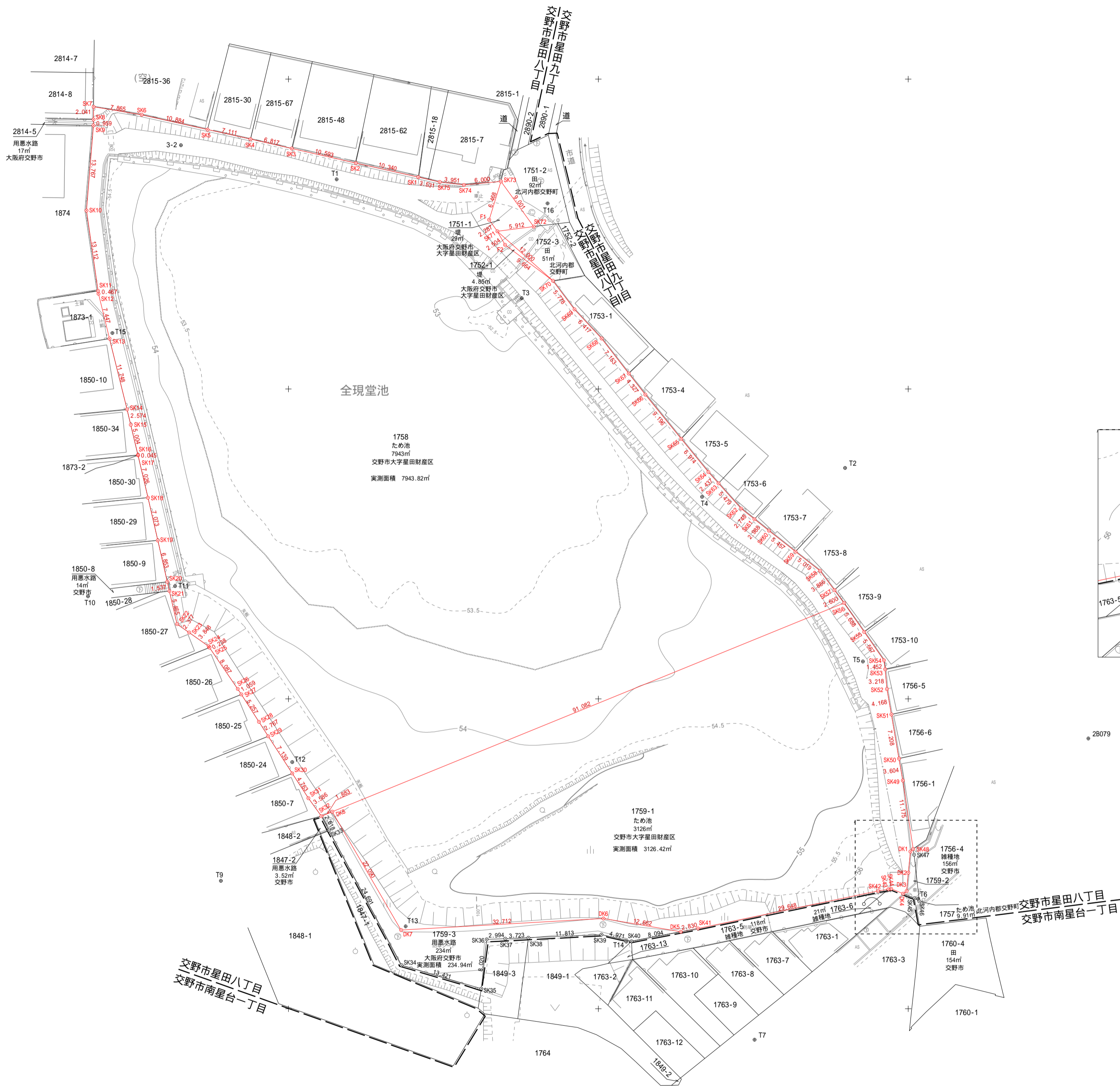
1/100

1/100

1/100



S=1:500



売却範囲

池

全体求積	地番	実測面積 (㎡)
11104.34㎡	1751-1	29.23
	1752-1	4.85
	1758	7943.82
	1759-1	3126.42
	計	11104.32

交野市星田八丁目
交野市南星台一丁目

交野市星田八丁目
交野市南星台一丁目

別紙 2 (b) 調査関連資料一式

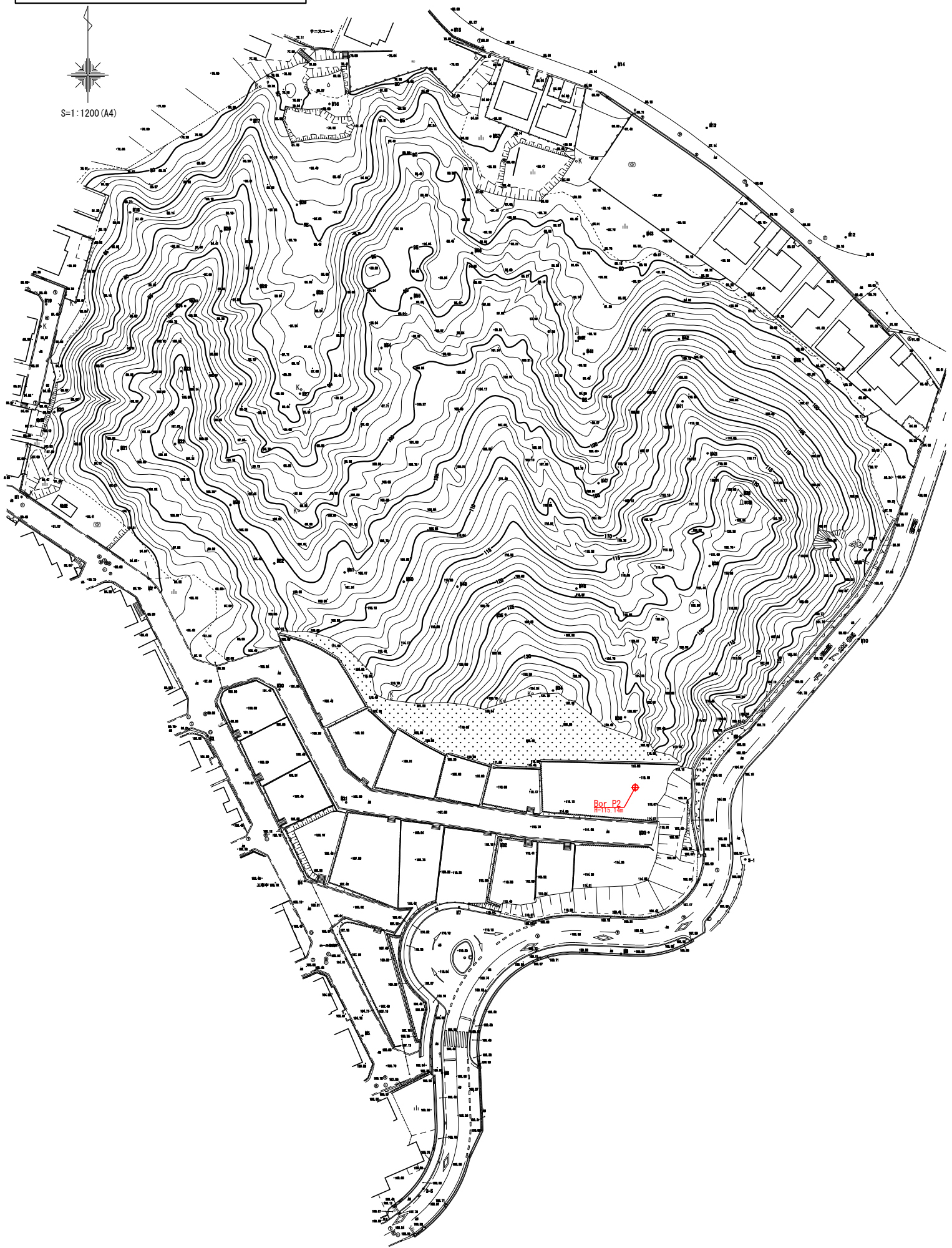
(森②、森③、池①)

地質調査位置図および柱状図

地質調查位置(森②)



S=1:1200 (A4)



ボーリング柱状図

調査名 令和2年度 星田エリア事業推進調査業務委託(その1)

ボーリングNo	2								
---------	---	--	--	--	--	--	--	--	--

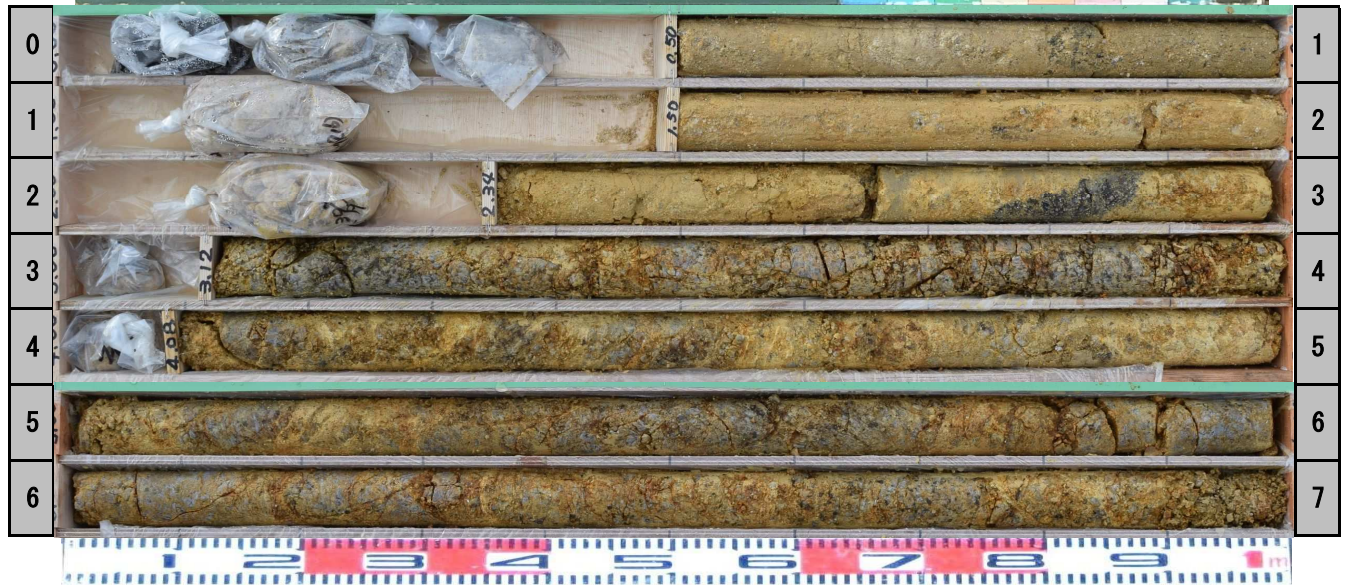
事業・工事名

シートNo 50019-02

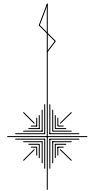
ボーリング名	Bor P2	調査位置	大阪府星田南星台 地内			北緯	34° 45' 24.8"					
発注機関	交野市			調査期間	令和3年2月12日 ~ 3年2月13日							
調査業者名	株式会社 オオバ 電話(06-6228-1353)	主任技師	山本 正浩	現場代理人	コア鑑定者	菅井 知宏	ボーリング責任者	寺岡 美明				
孔口標高	H=115.14m	角	180° 上 90° 下 0°	方	北 0° 西 270° 東 90° 南 180°	地盤勾配	鉛直 0° 水平 0°	使用機種	試験機	YBM-05		
総掘進長	7.00m	エンジン	クボタ EA-10	ポンプ	丸山 MS130							

標尺 (m)	標高 (m)	深度 (m)	柱状図	岩種	色	硬軟	割れ目の形状	風化	変質	記号	コア採取率 最大コア長 R Q D [%]	岩級	孔内水位(測定期日)	(標準貫入)試験 (N値~深度)図		原位置試験	室内試験	掘進状況								
														N値	深度			掘進速度 (cm/時)	孔径 (mm)	回転数 (rpm)	送水量 (l/min)	排水量 (l/min)				
1	114.78	0.35	+	砂	暗褐									0.15	22			2/12	150	83	1.5	50	0	0		
2			+											1.15	50					2/12	90	1	120	0.5	4	
3	112.29 112.04	2.85 3.10	+											2.15 2.34	50 19					2/12	120	66	1	150	0.5	5
4	111.24	3.90	+	花崗岩	黄褐									3.10 3.12	50 2					2/12	120	66	1	150	0.5	5
5	110.14	5.00	+											4.00 4.08	50 8					2/13	120	66	1	150	0.5	5
6			+											5.00 5.00	50 0					2/13	120	66	1	150	0.5	5
7	108.14	7.00	+																2/13	120	66	1	150	0.5	5	
8			+																2/13	120	66	1	150	0.5	5	

件名	令和2年度 星田エリア事業推進調査業務委託(その1)		
孔番	Bor P2	深度	GL - 0.00 ~ 7.00 ㍓
調査機関	株式会社 オオバ		



地質調査位置(森③)



S=1:1000 (A4)



ボーリング柱状図

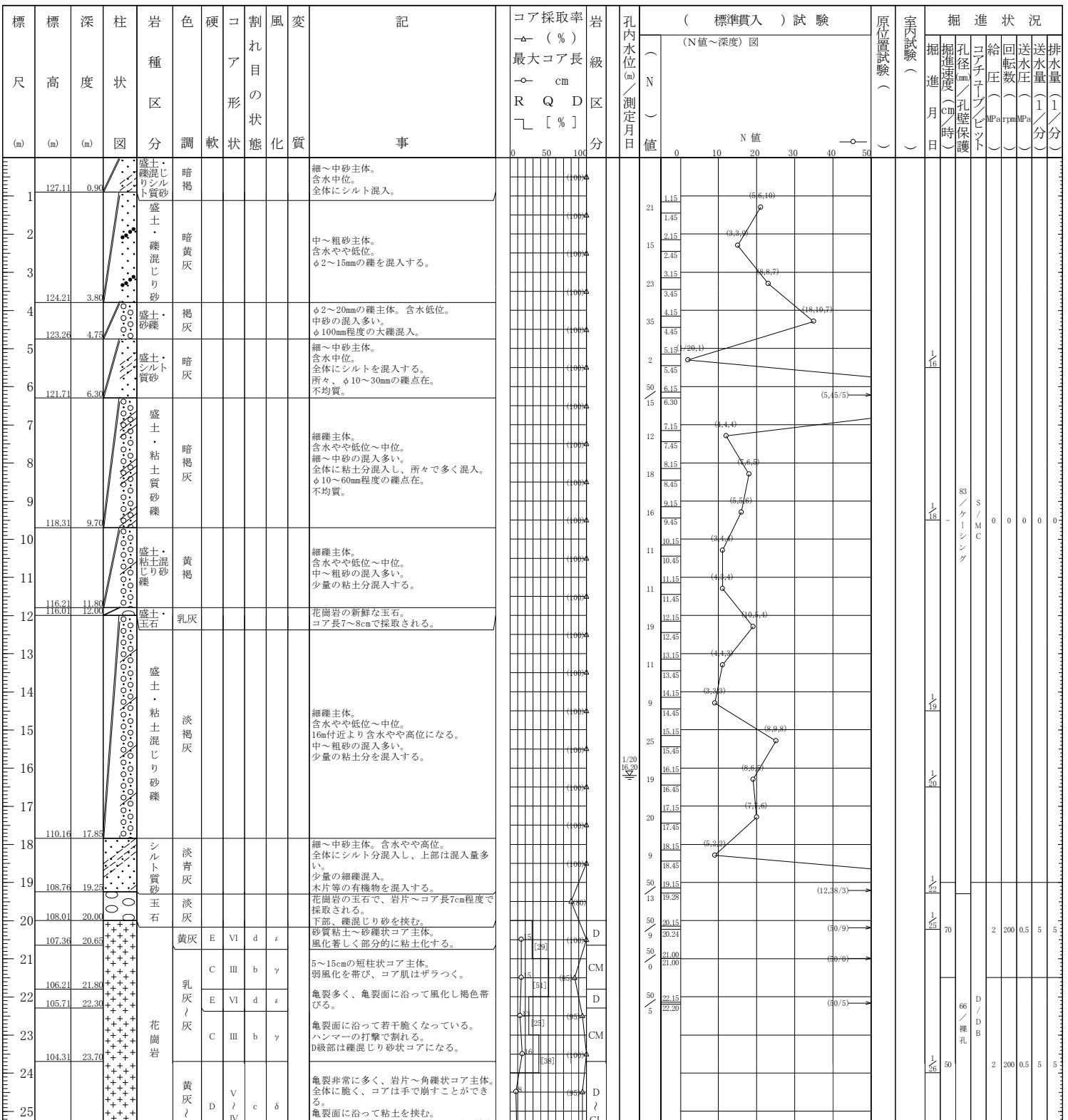
調査名 令和2年度 星田エリア事業推進調査業務委託(その1)

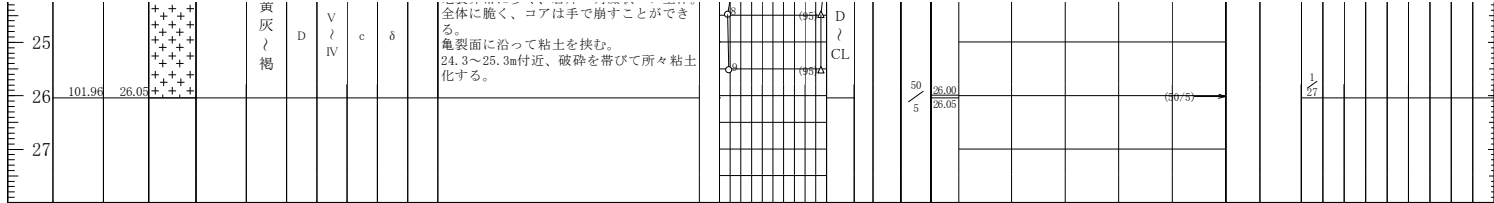
ボーリングNo 3

事業・工事名

シートNo 50019-03

ボーリング名	Bor P3		調査位置	大阪府星田南星台 地内			北 緯	34° 45' 20.5"			
発注機関	交野市				調査期間	令和3年1月16日 ~ 3年1月27日			東 経	135° 40' 37.6"	
調査業者名	株式会社 オオバ 電話(06-6228-1353)		主任技師	山本 正浩		現代 場人	コ 鑑 定 者	菅井 知宏		ボーリング責任者	武市 英和
孔 口 標 高	H= 128.01m	角	180° 上 90° 下 0°		方 向	北 0° 270° 西 180° 90° 南 東		地 盤 勾 配	鉛直 水平 0° 鉛直 90°		
総掘進長	26.05m				使用機種	試錐機 カノ KR-100H-1			エンジン	ヤンマー NF-90L ポンプ カノ V6-B	

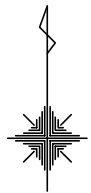




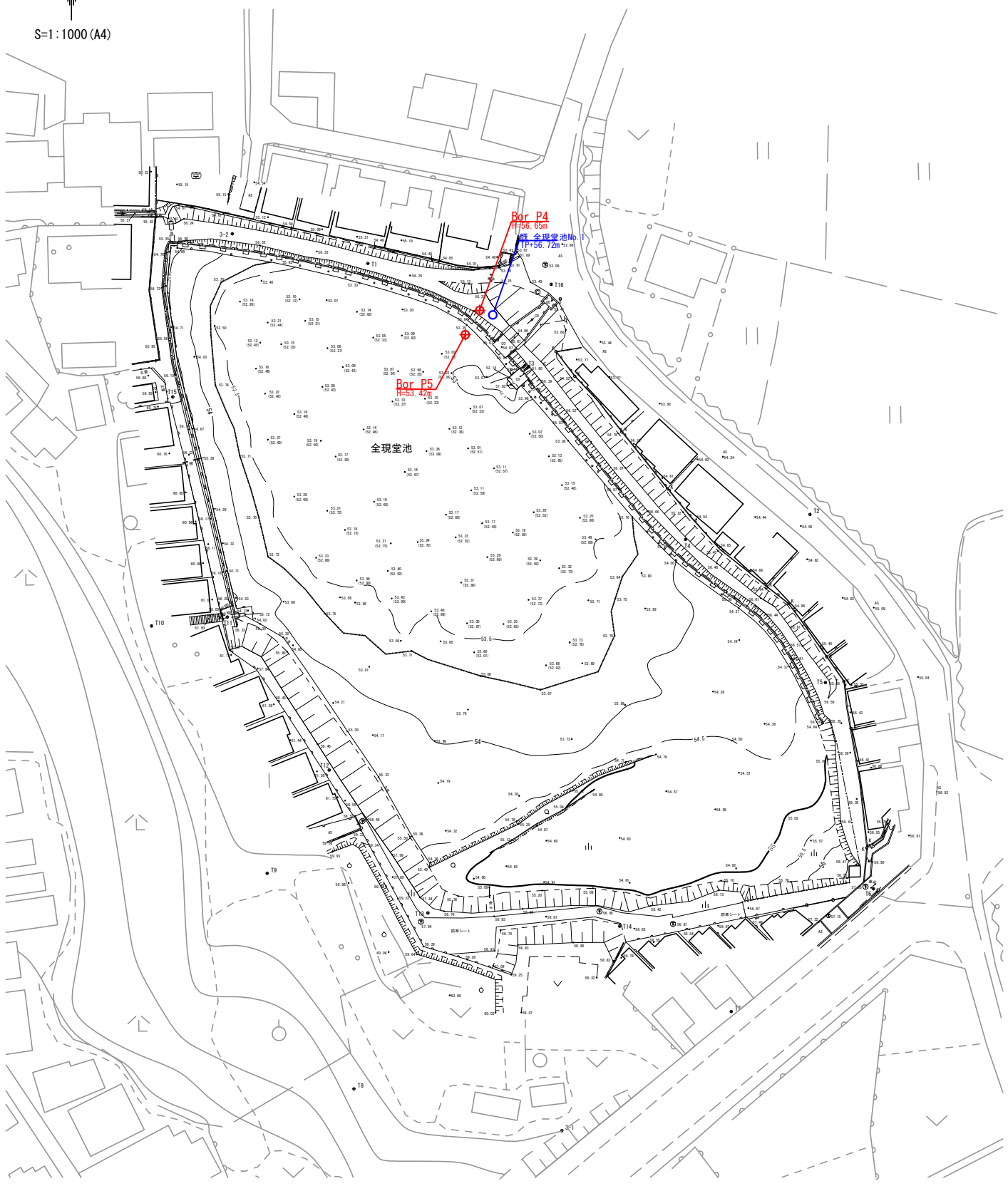
件名	令和2年度 星田エリア事業推進調査業務委託(その1)		
孔番	Bor P3	深度	GL - 0.00 ~ 26.05 ㍓
調査機関	株式会社 オオバ		



地質調査位置(池①)



S=1:1000 (A4)



ボーリング柱状図

調査名 令和2年度 星田エリア事業推進調査業務委託(その2)

ボーリングNo	4										
---------	---	--	--	--	--	--	--	--	--	--	--

事業・工事名

シートNo 50019-4

ボーリング名	Bor P5		調査位置	大阪府交野市妙見東 地内			北緯	34° 45' 45.2"									
発注機関	交野市			調査期間	令和 3年 1月 12日 ~ 3年 1月 13日		東経	135° 40' 17.3"									
調査業者名	株式会社 オオバ 電話 (06-6228-1353)		主任技師	山本 正浩		現場代理人	コア鑑定者	菅井 知宏		ボーリング責任者	武市 英和						
孔口標高	H=53.42m	角	180° 上 90° 下 0°		方	北 0° 西 270° 東 90° 南 180°		地盤勾配	鉛直 0° 水平 0°		使用機種	試験機	カノ KR-100H-1		ハンマー落下用具	半自動落下	
総掘進長	7.50m		度			向			エンジン	ヤンマー NF-90L		ポンプ	カノ V6-B				

標尺 (m)	層厚 (m)	深度 (m)	柱状図	土質区分	色調	相対稠度	相対密度	記号	標準貫入試験	原位置試験	試験名および結果		採取番号	室内試験方法	掘進月日
											深さ (m)	値			
1	51.62	1.80	1.80	シルト質砂	灰	極緩		シルト質砂と砂質シルトの細互層。全体に不均質。含水中位。上部0.2m程度はヘッド状を呈す。	0.15 0.50 1.15 1.45 2.00 2.50 3.15 3.45 4.15 4.45 4.45 5.15 5.45 6.15 6.39 7.15 7.45	10cmごとの打撃回数 / 貫入量 (cm)	0 10 20 30 40 50	2 3 0 15 1 7 63 11			
2	50.82	0.80	2.60	砂混じりシルト	暗灰	極軟		少量の微細砂を混入するシルト。含水やや高位。粘性弱～中位。	ハンマー自注						
3	49.27	1.55	4.15	シルト混じり砂	灰	中位		中～粗砂主体。含水中～やや高位。全体にシルトを混入する。細礫点在。							
4	48.97	0.30	4.45	有機物混じり粘土	暗褐	極軟		少量の有機物を混入する。砂分の混入少ない。							
5	47.62	1.35	5.80	粘土	暗灰	中位		均質な粘土。含水やや低位～中位。粘性中位。							
6	46.42	1.20	7.00	礫混じり砂	淡灰	極密		中～粗砂主体。含水やや低位。少量の細礫混入する。φ10mm程度の礫点在。							
7	45.92	0.50	7.50	シルト質砂	暗灰	中位		微細～細砂主体。含水中位。全体にシルト分を混入する。							