

別紙 5 調査関連資料一式

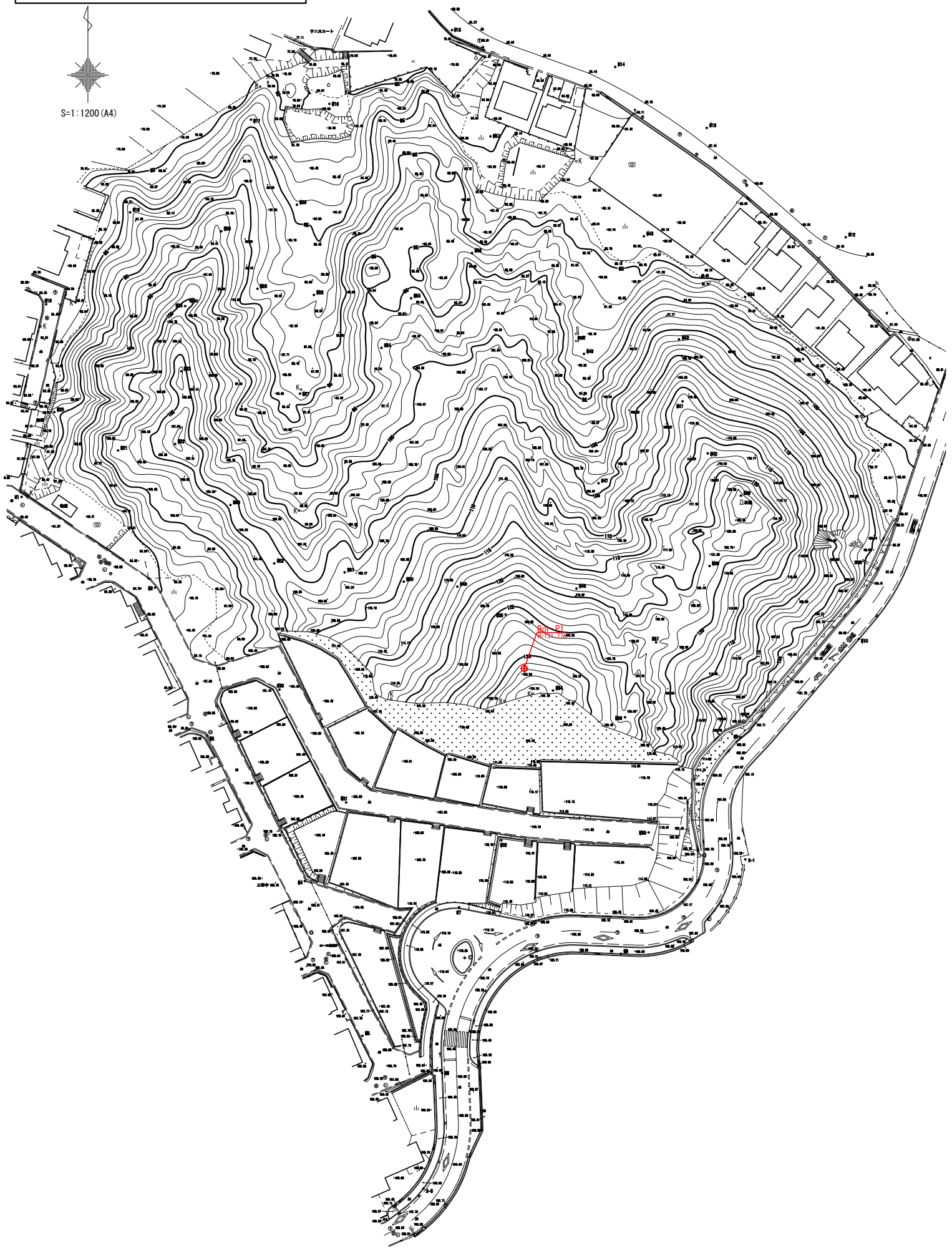
(森①)

地質調査位置図および柱状図

地質調査位置(森①)



S=1:1200 (A4)



件名	令和2年度 星田エリア事業推進調査業務委託(その1)		
孔番	Bor P1	深度	GL - 0.00 ~ 20.33 m
調査機関	株式会社 オオバ		



0				1
1				2
2				3
3				4
4				5
5				6
6				7
7				8
8				9
9				10
10				11
11				12
12				13
13				14
14				15
15				16
16				17
17				18
18				19
19				20
20				21

