

(仮称)交野市北部巡回バス 実証運行計画(案)

1. 現状

本市は、JR学研都市線と京阪交野線の2本の鉄道が交差するように敷設され、6つの鉄道駅を有している。これらの鉄道に対するフィーダー交通として路線バスに加え、タクシーも運行されており、市内全域をカバーしている状況である。

2. 実証運行を行う目的

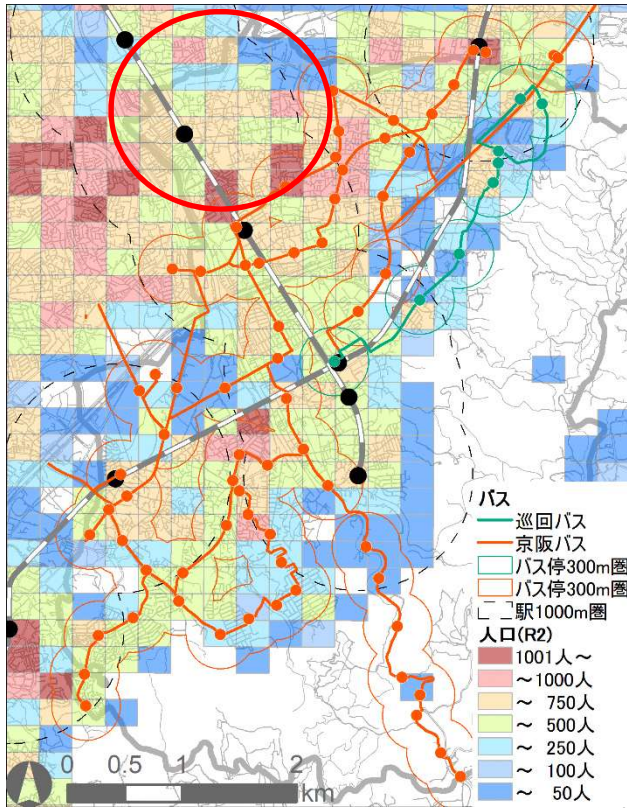
バスの運行がなく、近隣に商業施設等が立地し公民連が携見込まれるエリアにおいて、多様な関係者による連携・共同による輸送サービスの運行の可能性の検証を行う。

3. 実証運行計画(案)

実証運行に係る計画は、次のとおりとする

項目	乗合タクシー(区域運行)	備考
実証運行の時期	令和6年8月若しくは9月頃より	※共創モデル実証プロジェクト事業の応募予定のため、事業採択後に運行スタート
実証運行の期間	一定期間(1～3年)の実証運行	※実証運行を踏まえ、本格運行への移行を判断
法的根拠	道路運送法 第21条 (乗合旅客の運送)	※本格運行時には同法第4条(一般乗合旅客自動車運送事業)移行を想定
運行方式	路線定期運行	※予約なしに決まった経路・時刻表で運行する形式
車両	ワンボックス車両(9人乗り以上) 1車両	※満員時には続行便を出さない ※移動円滑化除外(車椅子のまま乗車できない バリアフリー非対応車両を使用) ※運行事業者が使用権限を有し、有償運送を実施するため、事業用自動車(緑ナンバー)
運行事業者	未定	
普通運賃	大人普通運賃 300円 大人障がい者運賃 150円 小人普通運賃 100円 小人障がい者運賃 100円	※参考 京阪バスは交野市内230円均一 ※運賃收受の手間を考慮し100円単位へマルメ ※大人障がい者割引は50% ※定期運賃は行わない ※小人は小学生以下
その他運賃	既存の外出支援施策と同様に、 無料乗車券配布の対象	
運行日	月～土曜日	※日曜、祝祭日運休 ※12月29日～1月3日運休 ※交野市または東部大阪地域に特別警報又は 暴風警報が発令された場合は運休
運行時間帯	9～17時	※乗務員の昼休憩時は運行休止
路線	表1、図2のとおり	※交野市北部地域を対象とし、路線バスと重複しない経路を設定
運行時刻表	概ね1時間に1回運行	※乗務員の昼休憩時間帯は運行休止

(総人口)



(老年人口[65歳以上人口])

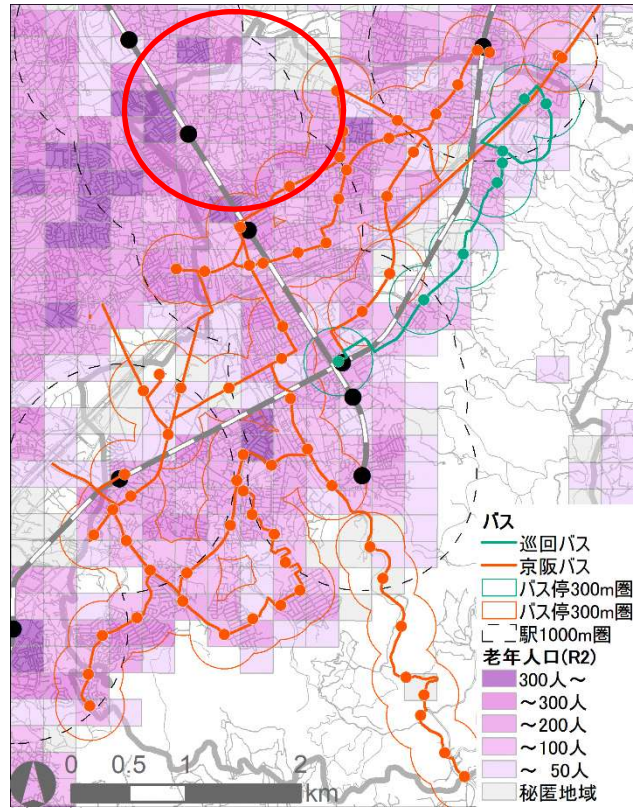


図1 運行地域の位置図

バス停名	距離 km	時間 分
京阪交野市駅	0	0
私部西一丁目	0.4	2
梅が枝	0.2	1
松塚ふれあい館前	0.6	3
郡津駅	0.6	3
郡津公民館	0.9	5
郡津二丁目	0.6	3
交野女学院前	0.2	1
幾野六丁目	0.6	3
郡津三丁目	0.6	3
郡津駅	1.0	5
松塚ふれあい館前	0.6	3
梅が枝	0.6	3
私部西一丁目	0.2	1
京阪交野市駅	0.4	2
計	7.5	38

表1 運行キロ程表

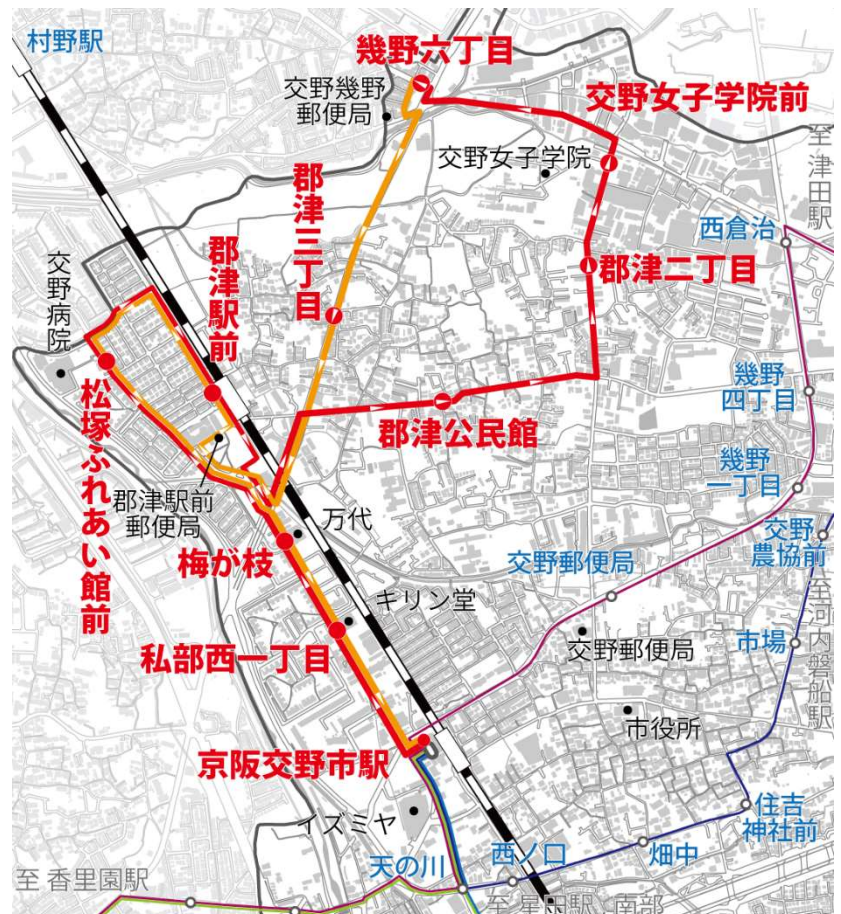


図2 運行路線図