

自家用有償旅客運送の 運行計画案について

令和6年11月27日(水)

交野市 都市まちづくり部 都市まちづくり課

目次

- 1. 前回（第2回）会議の概要・・・・・・・・・・・・・・・・ p. 2
- 2. 運行計画（案）・・・・・・・・・・・・・・・・ p. 3

1. 前回（第2回）会議の概要

10月1日（火）開催

- 京阪バス(株)からの市内バス路線廃止（予定）の通知を受け、市は緊急対策として、「既存路線の継続を基本的な考え方とし、切れ目なく移動手段を確保する検討を進める」という方針を示した。
- 朝のラッシュ・夕方のラッシュの需要に対応するため、小型～中型バス車両による路線定期運行とし、運行手法としては、一般旅客自動車運送事業者（バス事業）による輸送が困難であり、かつ、地域における必要な旅客運送を確保する必要があることから「自家用有償旅客運送」により輸送を確保する方向で検討を進める。
- 交野市が利用者を限定して運行する外出支援バス「寺・神宮寺・東倉治・森南地区巡回バス」は、本対応にあわせて公共交通として一本化を図る。
 - ✓ 利用者制限の撤廃[現在は高齢者・障がい者等のみ]
 - ✓ 有償での運行

2. 運行計画（案）

運行形態

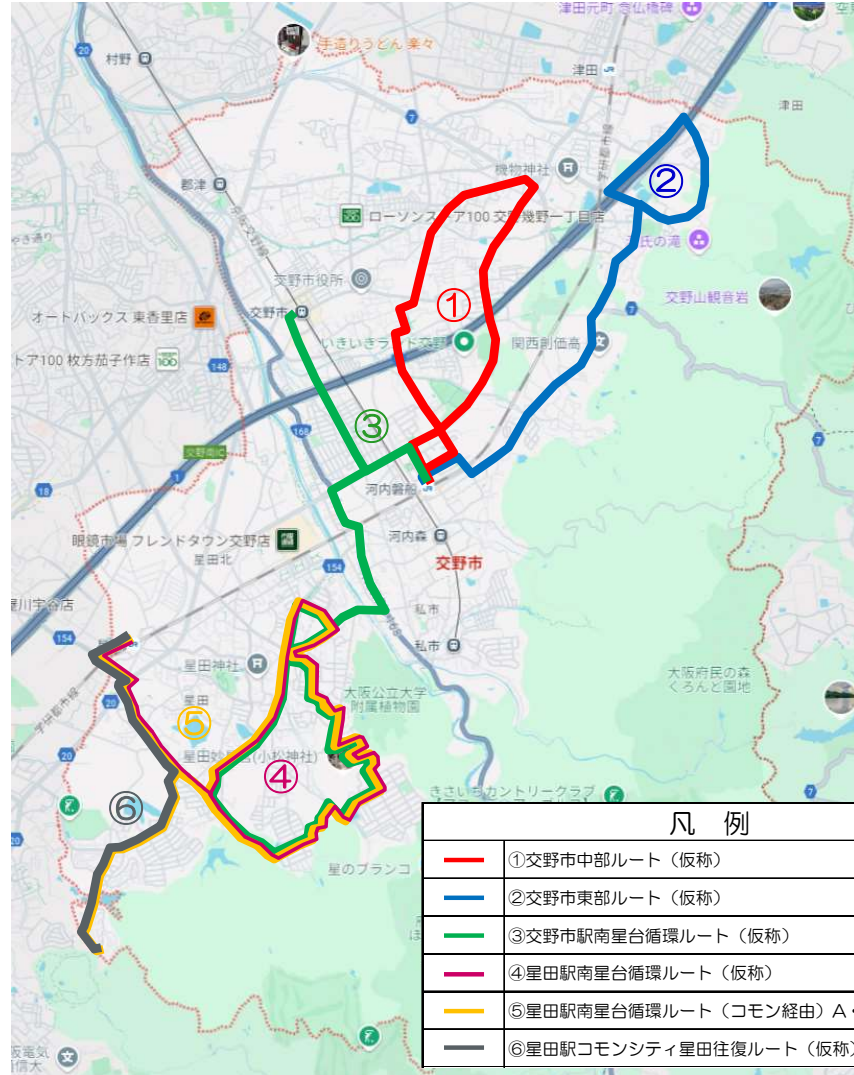
- 民間事業者へ運行業務委託を行う。

路線

- ①交野市中部ルート（仮称）、②交野市東部ルート（仮称）、③交野市駅南星台循環ルート（仮称）、④星田駅南星台循環ルート（仮称）、⑤星田駅南星台循環ルート（コモン経由）A・B（仮称）、⑥星田駅コモンシティ星田往復ルート（仮称）の運行を予定。

車両

- ①交野市中部ルート、②交野市東部ルートについてはワンボックス車（定員10人程度）による運行を予定。
- ③交野市駅南星台循環ルート、④星田駅南星台循環ルート、⑤星田駅南星台循環ルート（コモン経由）A・B、⑥星田駅コモンシティ星田往復ルートについては中型バス（定員60人程度）による運行を予定。



運行路線（案）



ワンボックス車（イメージ）



中型バス（イメージ）

2. 運行計画 (案)

①交野市中部ルート (仮称)

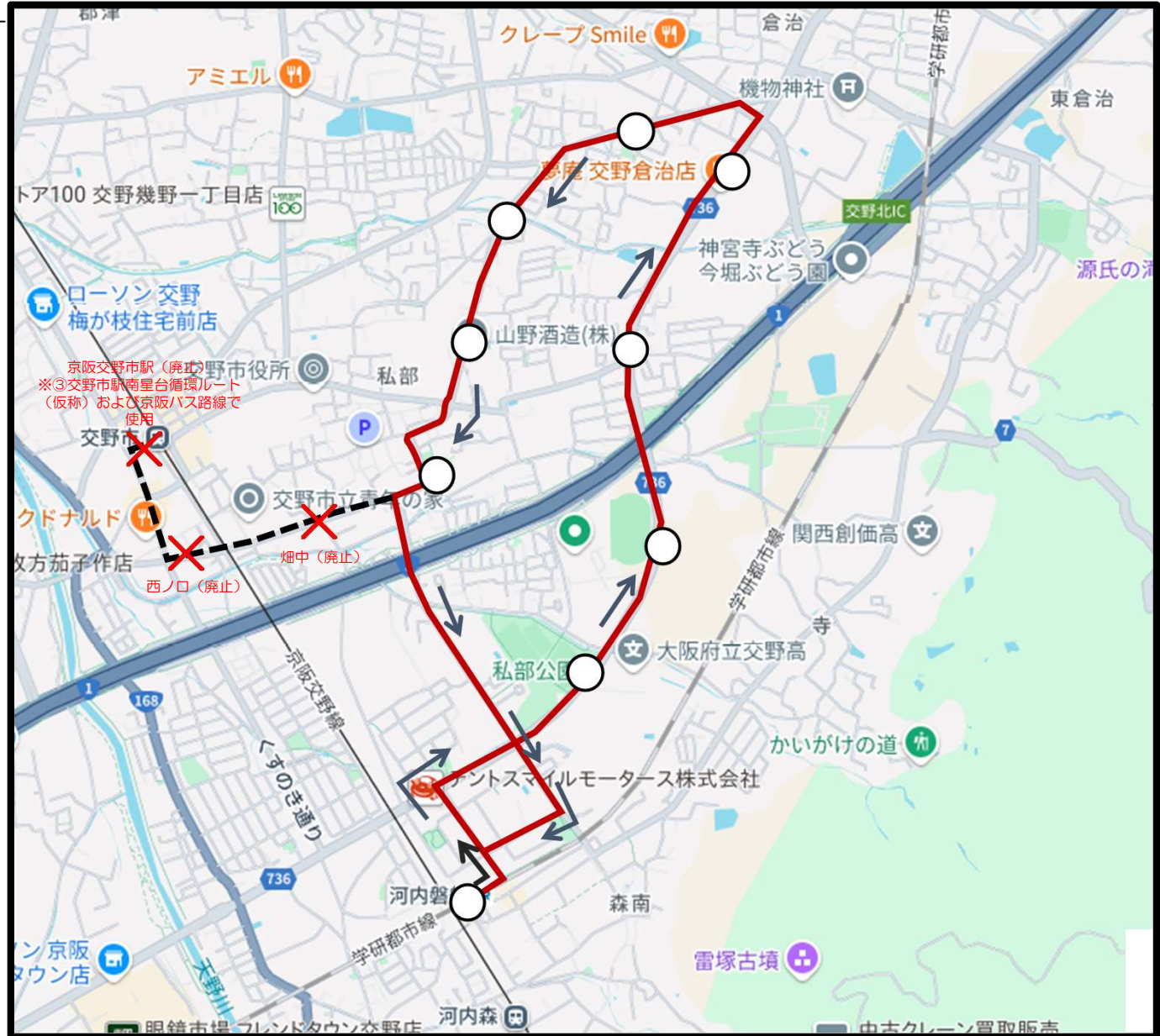
現京阪バス (津田香里線19系統)

京阪バスが中型バスで、1日2.5往復運行を行っている津田香里線19系統について現在京阪バスは、交野市駅～住吉神社前～交野警察署～河内磐船駅の運行だが、河内磐船駅～交野警察署～住吉神社前～河内磐船駅の循環経路に変更。変更に伴い、京阪交野市駅、西ノロ、畑中停留所は廃止。

運賃について、令和7年3月23日 (予定)～令和7年3月31日の間は無料。

車両については、寺・神宮寺・東倉治・森南地区巡回バスで活用しているワンボックスカーを使用。

8時～16時台の9便運行 (日曜日・祝日・12月29日～1月3日は運休)



2. 運行計画（案）

②交野市東部ルート（仮称）

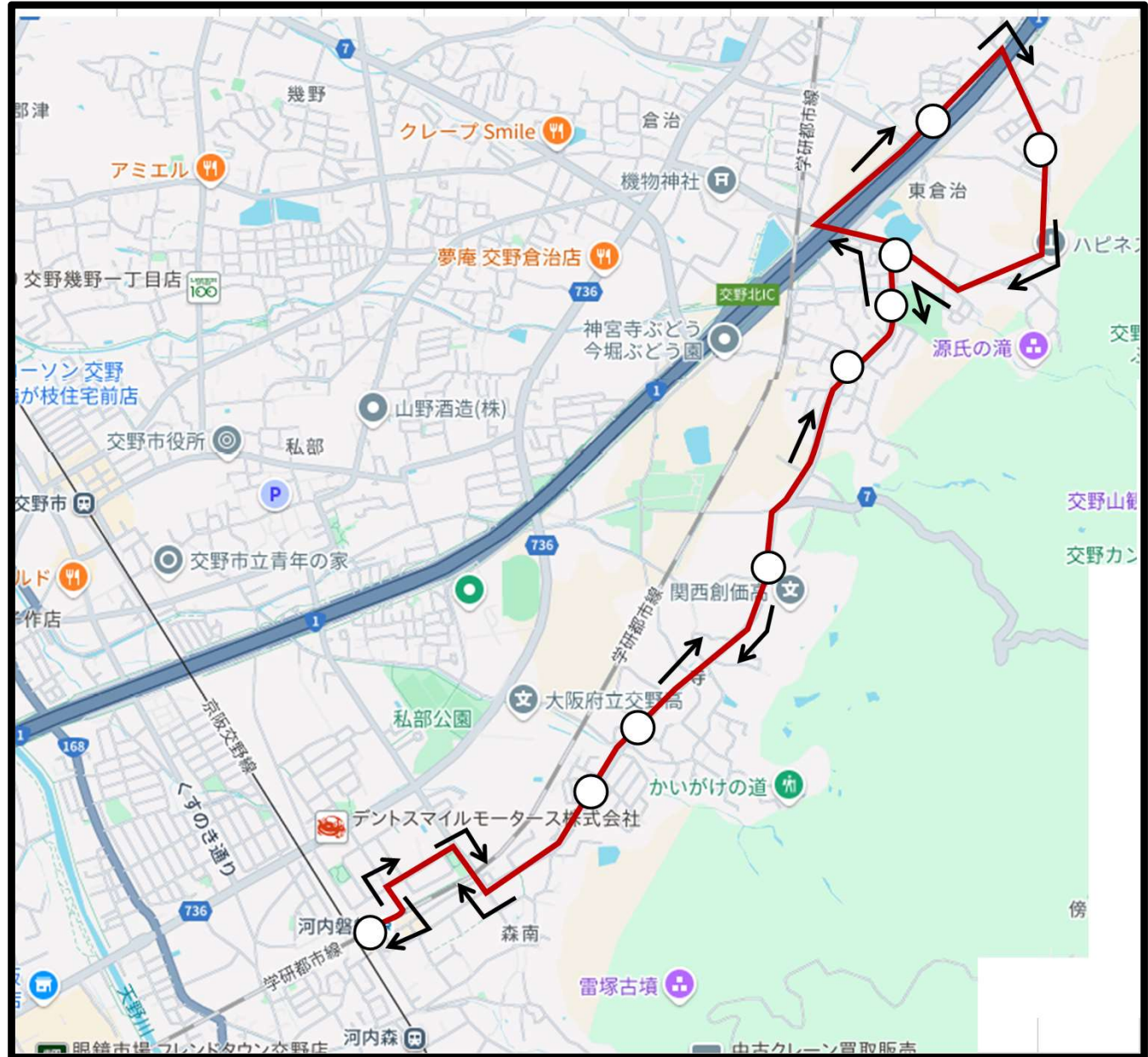
寺・神宮寺・東倉治・森南地区巡回バス路線

現在、外出支援バスとして運行している寺・神宮寺・東倉治・森南地区巡回バスについて、利用者制限を撤廃し、有償での運行とすることで公共交通として一本化を図る。

運賃について、令和7年3月23日（予定）～令和7年3月31日の間は無料。

車両については、寺・神宮寺・東倉治・森南地区巡回バスで活用しているワンボックスカーを使用。

8時～16時台の9便運行（日曜日・祝日・12月29日～1月3日は運休）



2. 運行計画（案）

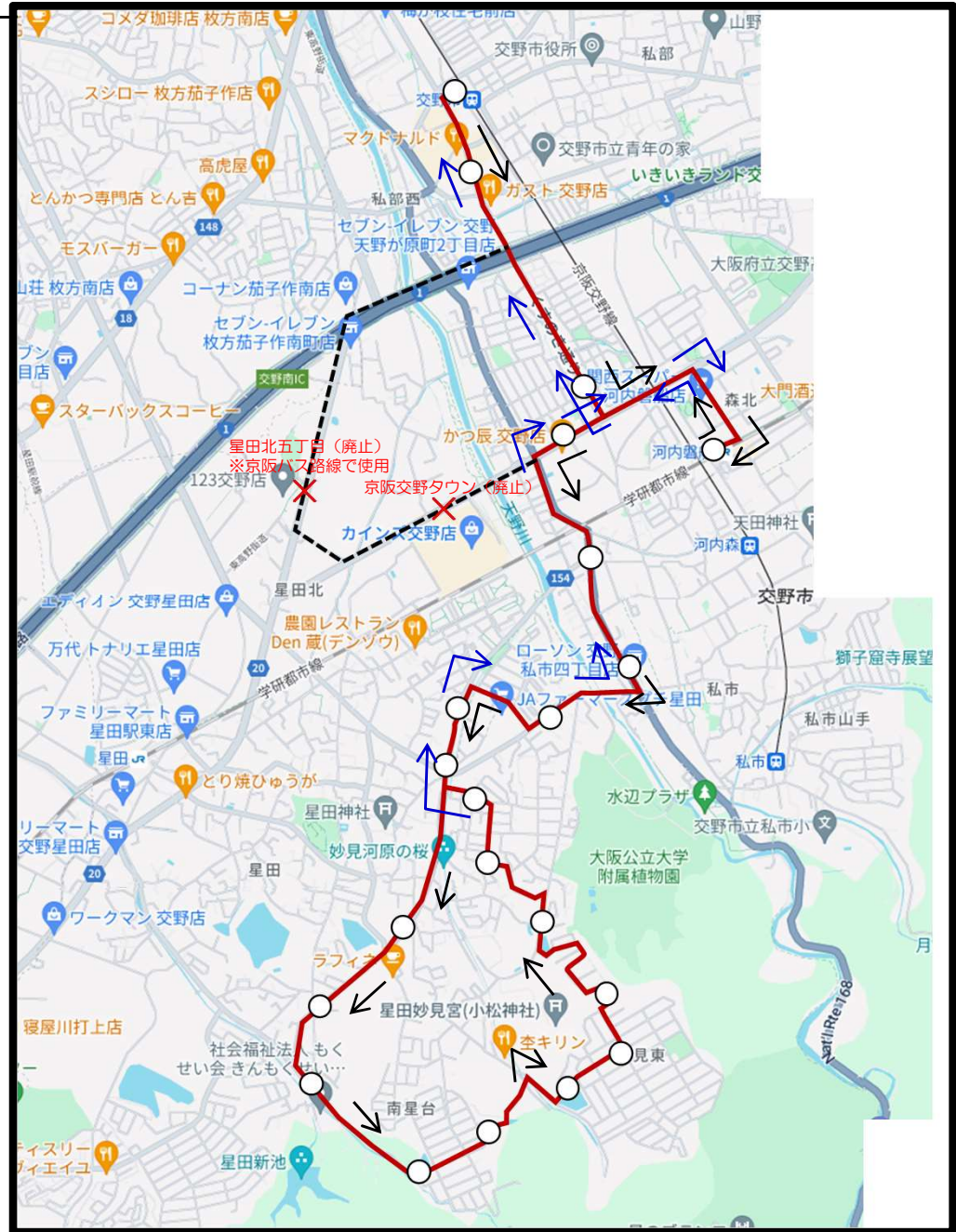
③交野市駅南星台循環ルート（仮称）

現京阪バス（交野南部線20系統）

京阪バスが中型バスで運行している、交野南部線20系統（1日14便）について現在京阪バスは、京阪交野タウンを經由しての運行だが、河内磐船駅経由に変更。変更に伴い、星田北五丁目、京阪交野タウン停留所は廃止。（星田北五丁目の停留所は京阪バス（株）の存続路線にて使用される。）

便数については現状を維持。

車両については、中型バスによる運行を検討。



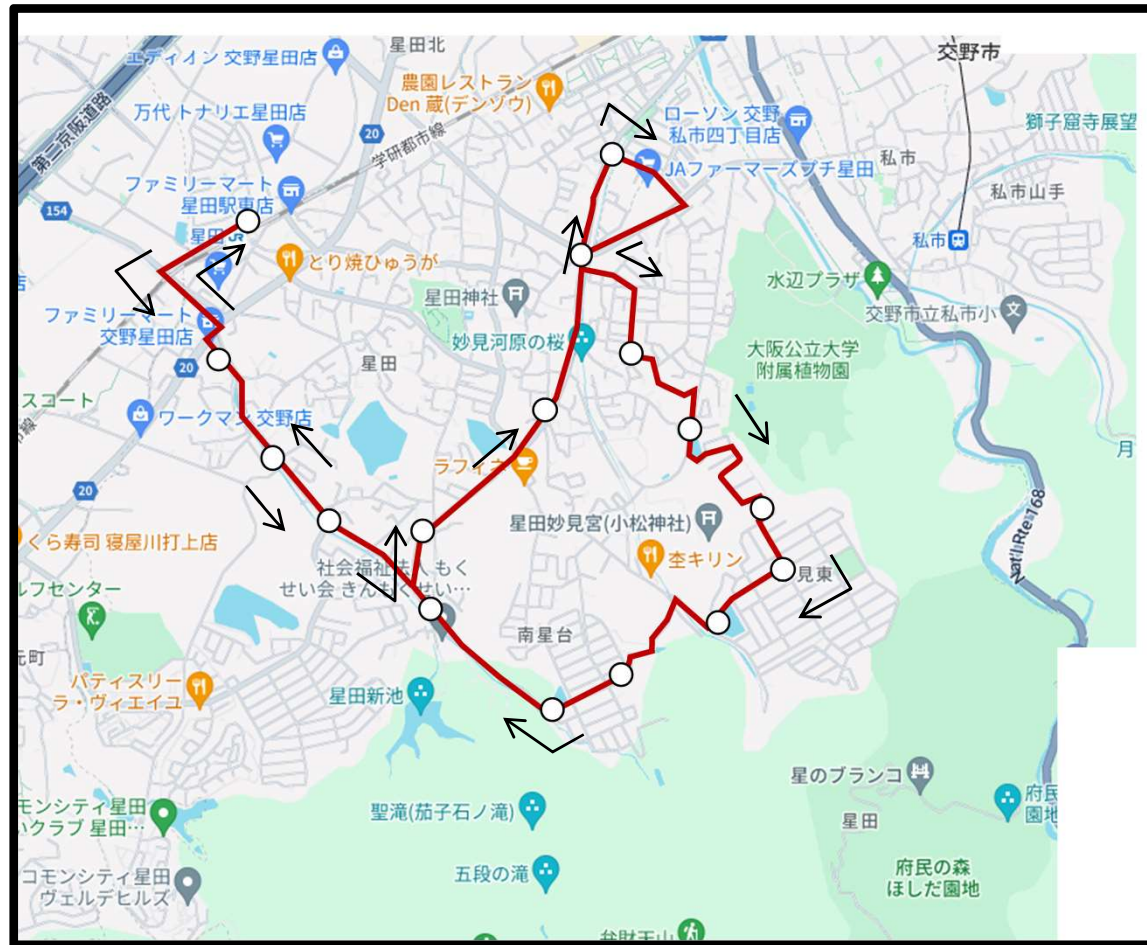
2. 運行計画（案）

④星田駅南星台循環ルート（仮称）

現京阪バス（交野南部線50系統）

当該路線は⑤星田駅南星台循環ルート（コモン経由）A・B（仮称）の内、平日朝ラッシュ時を除く午前中および昼間において運行するルート。

星田駅～コモンシティ間は⑥星田駅コモンシティ星田往復ルート（仮称）にて補完。車両については、中型バスによる運行を検討。



2. 運行計画（案）

⑤星田駅南星台循環ルート（コモン経由）A・B（仮称）

現京阪バス（交野南部線50系統）

京阪バスが中型バスで運行している、交野南部線50系統（1日15便）について路線及び便数を維持。平日の朝ラッシュ時および土曜日、日曜日、祝日の午前においては南星台方面を循環した後、コモンシティ星田へ向かう。平日夕方ラッシュ時および土曜日、日曜日、祝日の午後はコモンシティ星田へ先に向かった後に南星台方面を循環する。

車両については、中型バスによる運行を検討。

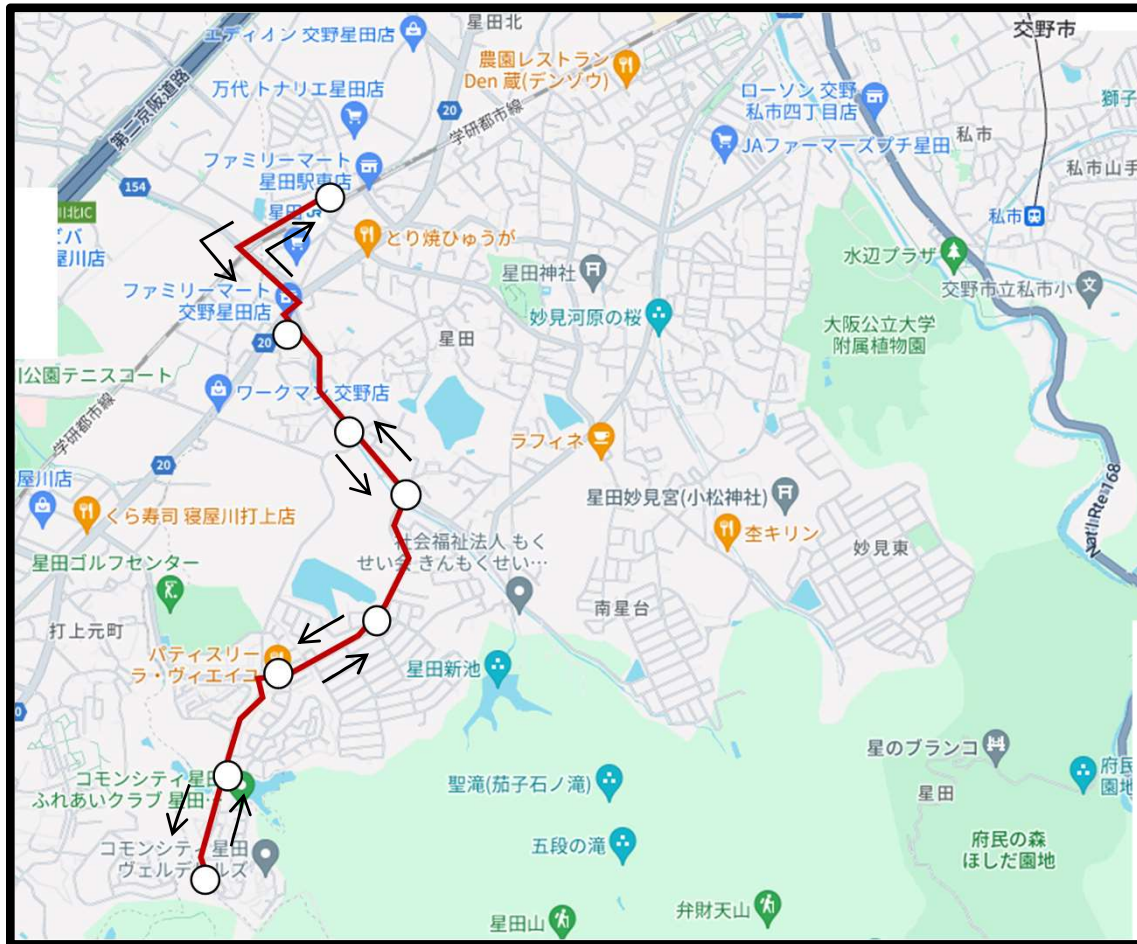


2. 運行計画（案）

⑥星田駅コモンシティ星田往復ルート（仮称）

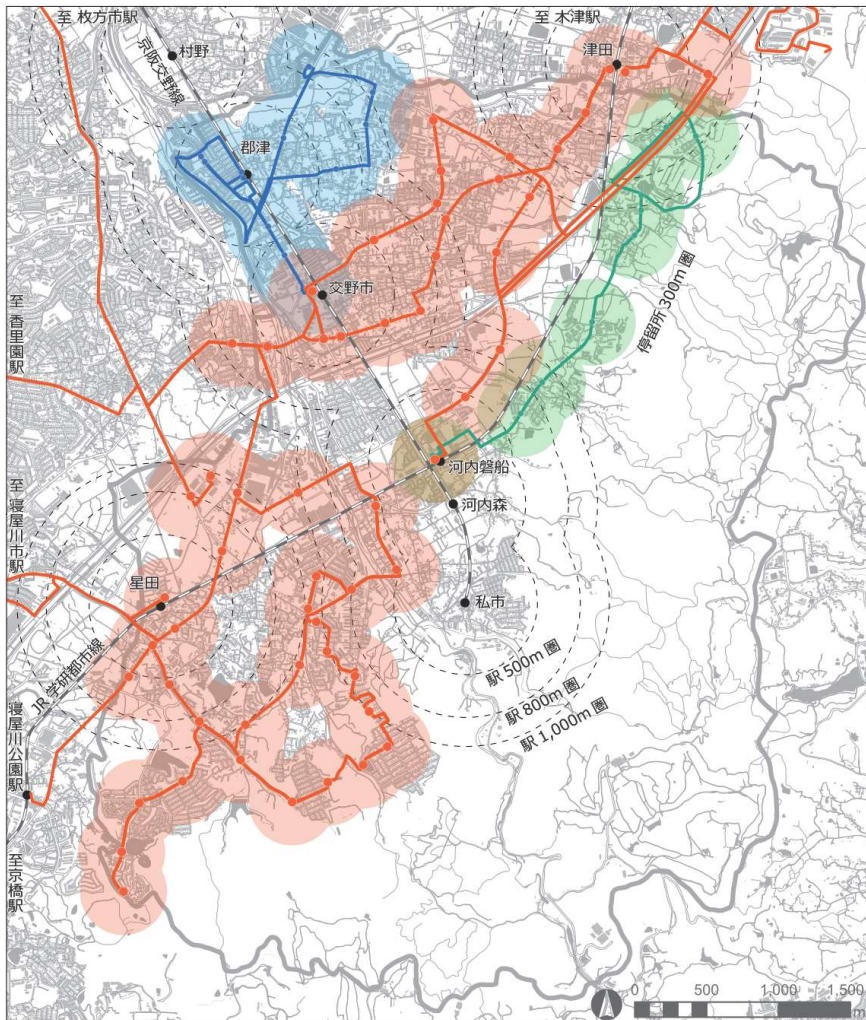
現京阪バス（交野南部線51系統）

京阪バスが中型バスで運行している、交野南部線51系統（1日14往復）について路線及び便数を維持。土曜日、日曜日、祝日については運行しない。（⑤星田駅南星台循環ルート（コモン経由）A・B（仮称）にて補完する。）
車両については、中型バスによる運行を検討。



2. 運行計画（案）

バス停・鉄道駅勢圏図(1/2)



2025年3月22日まで

路線 300m圏

— 京阪バス

— 交野市寺・神宮寺・東倉治・森南地区巡回バス
※高齢者・障がい者等のみ利用可能

— 交野市北部巡回バス実証運行

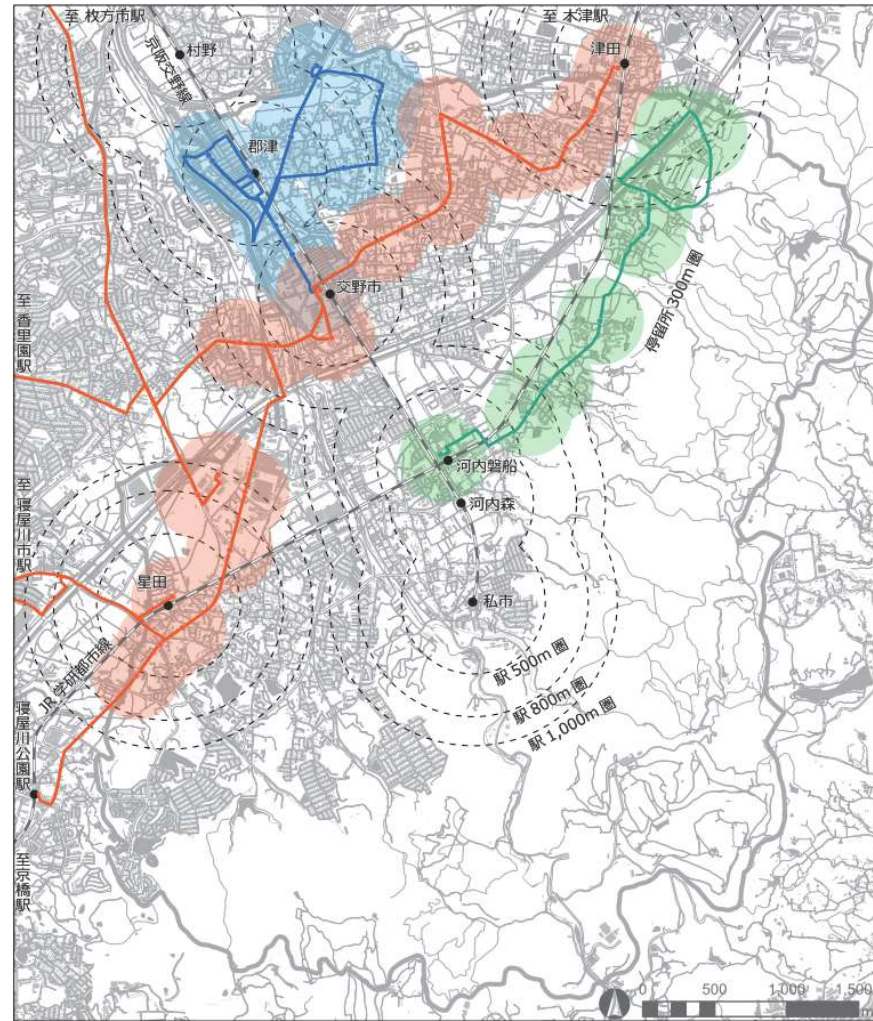
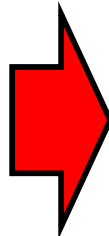
— 鉄道

※地形図出典：国土地理院基盤地図情報を加工

※バス路線は交野市乗入路線のみを表示

※バス停留所は交野市ない及び近傍のみを表示

現在



2025年3月23日から

路線 300m圏

— 京阪バス

— 交野市寺・神宮寺・東倉治・森南地区巡回バス
※高齢者・障がい者等のみ利用可能

— 交野市北部巡回バス実証運行

— 鉄道

※交野市が自家用有償旅客
運送事業をしない場合

※地形図出典：国土地理院基盤地図情報を加工

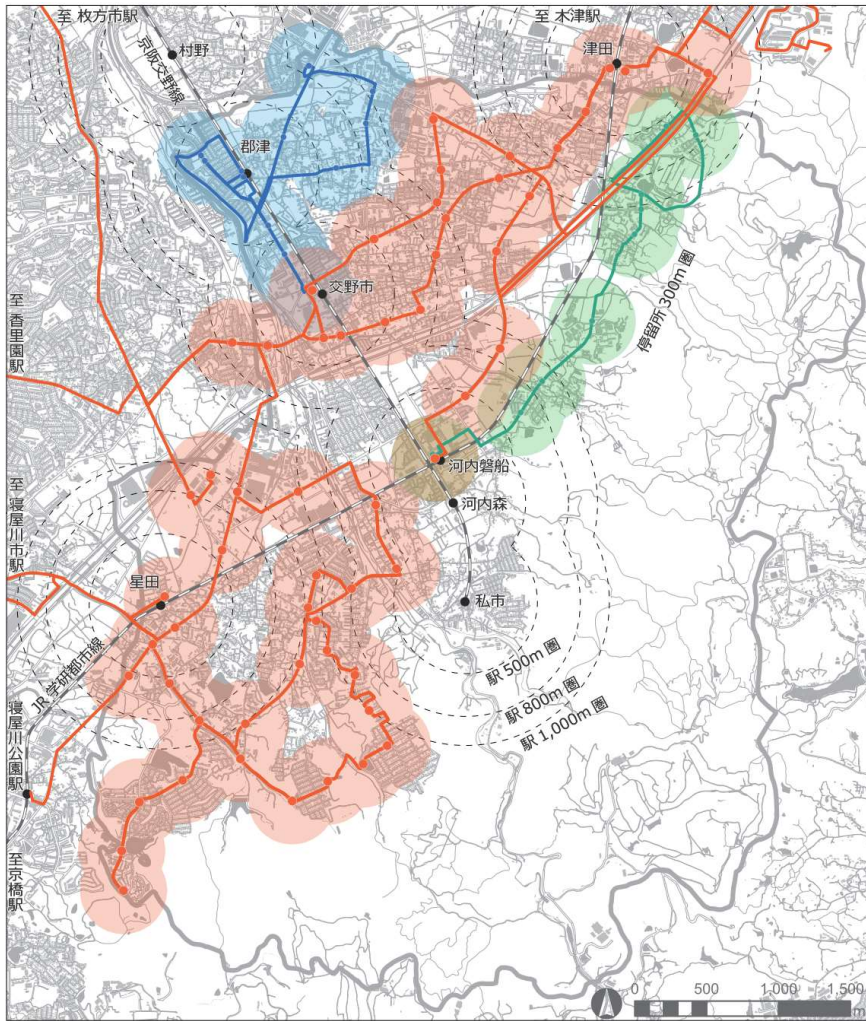
※バス路線は交野市乗入路線のみを表示

※バス停留所は交野市ない及び近傍のみを表示

路線廃止後

2. 運行計画 (案)

バス停・鉄道駅勢圏図(2/2)

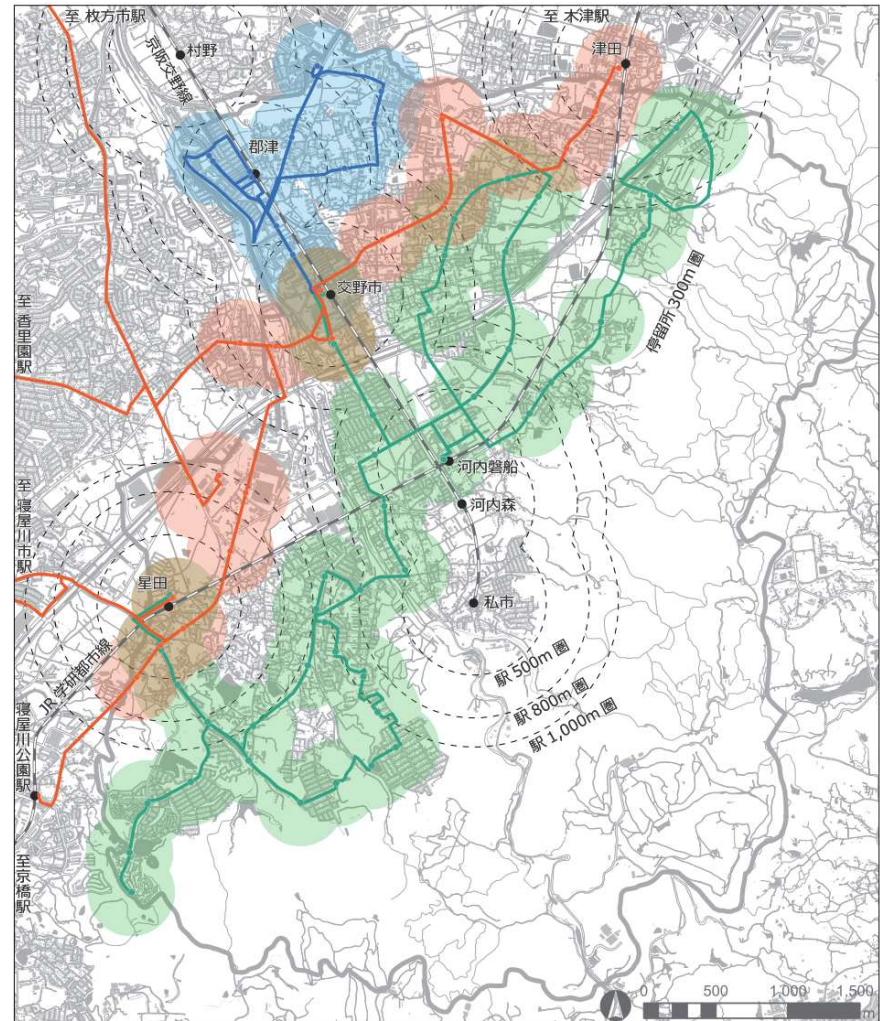
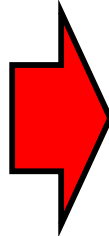


2025年3月22日まで

- | | |
|---|---|
| 路線 | 300m圏 |
| — | 京阪バス |
| — | 交野市寺・神宮寺・東倉治・森南地区巡回バス
※高齢者・障がい者等のみ利用可能 |
| — | 交野市北部巡回バス実証運行 |
| — | 鉄道 |

※地形図出典：国土地理院基盤地図情報を加工
※バス路線は交野市乗入路線のみを表示
※バス停留所は交野市ない及び近傍のみを表示

現在



2025年3月23日から

- | | |
|---|---------------|
| 路線 | 300m圏 |
| — | 京阪バス |
| — | 交野市 自家用有償旅客運送 |
| — | 交野市北部巡回バス実証運行 |
| — | 鉄道 |

※交野市が自家用有償旅客運送事業を実施する場合

※地形図出典：国土地理院基盤地図情報を加工
※バス路線は交野市乗入路線のみを表示
※バス停留所は交野市ない及び近傍のみを表示

市対策後

2. 運行計画（案）

現新比較（1/2）

	現（京阪バス株、外出支援バス）	新（交野市自家用有償運送）
種 別	・京阪バス：一般乗合旅客運送事業	・交通空白地有償運送
運送主体	・路線バス事業者 ※外出支援バスについては交野市	・交野市（運行は民間会社へ委託）
旅客の範囲	・京阪バス路線：交野市の住民および交野市へ来訪するすべての者 ・外出支援バス路線：①70歳以上②65～69歳で、（軽度）障がい者手帳を所持している③中重度障がい者手帳を所持している 上記①～③のいずれかに該当する方	・交野市の住民および交野市へ来訪するすべての者
使用車両	・京阪バス路線：中型バス（定員60名程度） ・外出支援バス路線：ワンボックス車（定員10名程度）	・ワンボックス車（定員10名程度） ・中型バス（定員60名程度）
実施時期	—	・令和7年3月23日（日）予定
路 線	・京阪バス 津田香里線19系統 ・ 交野南部線20系統 ・ 交野南部線50系統 ・ 交野南部線51系統 ・寺・神宮寺・東倉治・森南地区巡回バス路線	・交野市中部ルート（仮称） ・交野市東部ルート（仮称）※外出支援の路線継承 ・交野市駅南星台循環ルート（仮称） ・星田駅南星台循環ルート（仮称） ・星田駅南星台循環ルート（コモン経由）A・B（仮称） ・星田駅コモンシティ星田往復ルート（仮称）
便 数	・津田香里線19系統 平日2便、土休日3便 ・外出支援バス 月～土 8便 ・交野南部線20系統 平日14便、土休日14便 ・交野南部線50系統 平日15便、土休日14便 ・交野南部線51系統 平日27便、土休日19便	・現在の便数を継承で検討
停留所	・津田香里線19系統 12箇所 ・外出支援バス 12箇所 ・交野南部線20系統 20箇所 ・交野南部線50系統 20箇所 ・交野南部線51系統 8箇所	・交野市中部ルート（仮称） 9箇所 ※19系統の交野市駅含む3箇所廃止 ・交野市東部ルート（仮称） 9箇所 ・交野市駅南星台循環ルート（仮称） 21箇所 ※20系統の京阪タウン含む2箇所廃止 ・星田駅南星台循環ルート（仮称） 16箇所 ・星田駅南星台循環ルート（コモン経由）A・B 20箇所 ・星田駅コモンシティ星田往復ルート（仮称） 8箇所

2. 運行計画（案）

現新比較 (2/2)

	現（京阪バス(株)、外出支援バス）	新（交野市自家用有償運送）
運賃	<p><京阪バス(株)></p> <ul style="list-style-type: none"> ・大人（中学生以上） 230円 ・小児（6歳以上12歳未満） 120円 ・幼児・乳児 無料 ・障がい者割引 半額 等 <p>（身体障害者手帳、療育手帳または精神障害者保健福祉手帳の交付を受けている方）</p> <p>※定期券については通勤・通学定期それぞれを導入。月数に応じ割引率を適用。</p> <p><外出支援バス></p> <ul style="list-style-type: none"> ・利用者を限定した上で無料。 	<p><運賃額></p> <p>京阪バス(株)の運賃額である230円（12月からは250円）をベースとして、利用促進を勘案し以下運賃額にて運用する。</p> <ul style="list-style-type: none"> ・大人（中学生以上） 200円 ・小児（6歳以上12歳未満） 100円 ・幼児・乳児 無料 ・障がい者割引 半額 等 <p>※福祉部にて発行する外出支援乗車券を使用できるようにする。</p>
	<p><定期券></p> <p>京阪バス(株)の体系を踏襲し導入する方針。</p> <p>【定期券運賃】</p> <p>基準運賃額を200円とし、3カ月定期は1ヶ月定期から5%割引、6カ月定期は1ヶ月定期から10%割引とする。</p> <p>1) 通勤定期</p> <p>通勤定期の基本割引率 25%</p> <p>1カ月定期 9,000円 (200円×30日×2往復×0.75)</p> <p>3カ月定期 25,650円 (9,000×3カ月×0.95)</p> <p>6カ月定期 48,600円 (9,000×6カ月×0.90)</p> <p>2) 通学定期</p> <p>通学定期の基本割引率 40%</p> <p>1カ月定期 7,200円 (200円×30日×2往復×0.60)</p> <p>3カ月定期 20,520円 (7,200×3カ月×0.95)</p> <p>※①交野市中部ルート（仮称）、②交野市東部ルート（仮称）については定期券の導入を行わない。</p>	