

お知らせ

迷うより 受けてみようよ がん検診

がん検診等は各500円(交野市国民健康保険加入者は無料)で受けることができます。年度末は予約が混み合いますので、早めに予約しましょう。受診方法等の詳細は折り込みの「わが家の健康管理」をご覧ください。

- ▷各部位のがんで治療中や経過観察中の方は、その部位の検診は対象外です。
- ▷がん検診の結果、精密検査が必要になった方は必ず精密検査を受診してください。
- ▷がん検診で必ずがんが発見できるわけではありません。がんがあっても異常なしと判定されることやがんがなくても精密検査が必要と判定されることがあります。
- ▷原則、交野市に住み票のある方が対象ですが、震災やDV等で交野市に居住している方は、健康増進課での事前申請により受診可能です。

医療機関で受ける場合

受診期間 4月～R7.1月末
実施場所 市内の実施医療機関
予約先 直接、市内の実施医療機関

ゆうゆうセンターで受ける場合 (5～7月分の予約は4/5(金)から開始)

受診期間	5月～R7.3月	
実施場所	ゆうゆうセンター	
予約先	右記以外の方	40～74歳の市国保加入者の方
	 健康増進課 ☎893-2111	 医療保険課 ☎892-0121

☎健康増進課 ☎893-2111

後期高齢者医療保険加入者の健診

健康診査・歯科健診

4月下旬～5月上旬、大阪府後期高齢者医療広域連合が被保険者に「健康診査受診券」と「歯科健診のお知らせ」を送付しています(今年度中に75歳になる方には、誕生月の翌月上旬に送ります)。健康診査では、生活習慣病や加齢に伴う心身の衰え(フレイル)等のチェック、歯科健診では、歯や歯茎の状態だけでなく口腔の機能もチェックします。年度内1回無料で受診できますので、通院中の方もぜひご利用ください。

受診に必要なもの

- ▷健康診査 受診券と被保険者証
- ▷歯科健診 被保険者証のみ
- ※事前に必ず受診希望の医療機関へお問い合わせの上、受診してください。
- ※6か月以上の入院、施設に入所・入居している方は対象外です。



人間ドック受診費用の一部助成

助成には申請が必要ですので、領収書・報告書等を大切に保管してください。

対象 (公社)日本人間ドック学会が掲げる1日人間ドック基本検査項目表の必須項目を満たす人間ドックを受診した被保険者

申込に必要なもの 領収書、検査結果通知書一式の写し、被保険者証、口座情報の分かるもの

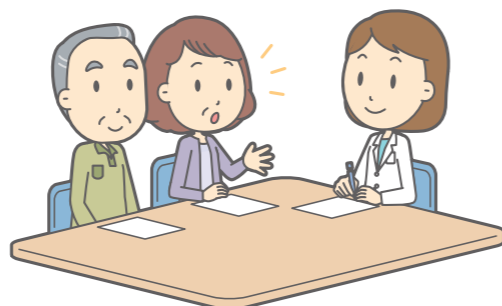
助成額 上限2万6,000円

助成回数 年度内に1回

申込 医療保険課

☎医療保険課 ☎892-0121

後期高齢者医療広域連合事務局給付課
☎06-4790-2031



まち PHOTO

2/4



ぬいぐるみお泊り会

倉治図書館でぬいぐるみお泊り会が開催されました。おはなし会では、子どもたちもぬいぐるみたちも、お話を夢中。その後、ぬいぐるみたちは図書館にお泊まりをしました。ぬいぐるみたちも本に囲まれリラックスした様子でした。



2/10



植物の冬の姿をみよう

大阪公立大学付属植物園で、「冬芽」の観察を行いました。どれもルーペがないと観察できないほどの小ささでしたが、目を凝らすとその姿は千差万別で、興味の尽きない観察会でした。

2/15



災害時における損害調査結果の提供に関する協定を締結しました

2/15(木)に三井住友海上火災保険㈱と災害時における損害調査結果の提供および利用に関する協定を締結しました。これにより、災害時に罹災証明書を手早く発行し、生活再建の支援、円滑な復旧・復興を実現できるよう一層の災害対策を推進していきます。

ハッシュタグ **#タノシカタノシ** を付けて投稿していただいた写真を紹介します! Like

#大阪公立大学附属植物園 #サザンカ

#小春日和を楽しむジョウビタキ

#家族写真

#follow me