

SNS で魅力発信中！[📶] #タノシカタノシ

市民のみなさんが市内各地で撮影された
すてきな景色をぜひご覧ください。



〳 公式 SNS で市のお知らせを随時発信しています 〳

LINE
(@katano_city)



X (旧 Twitter)
(@katanocity)



Facebook



発行

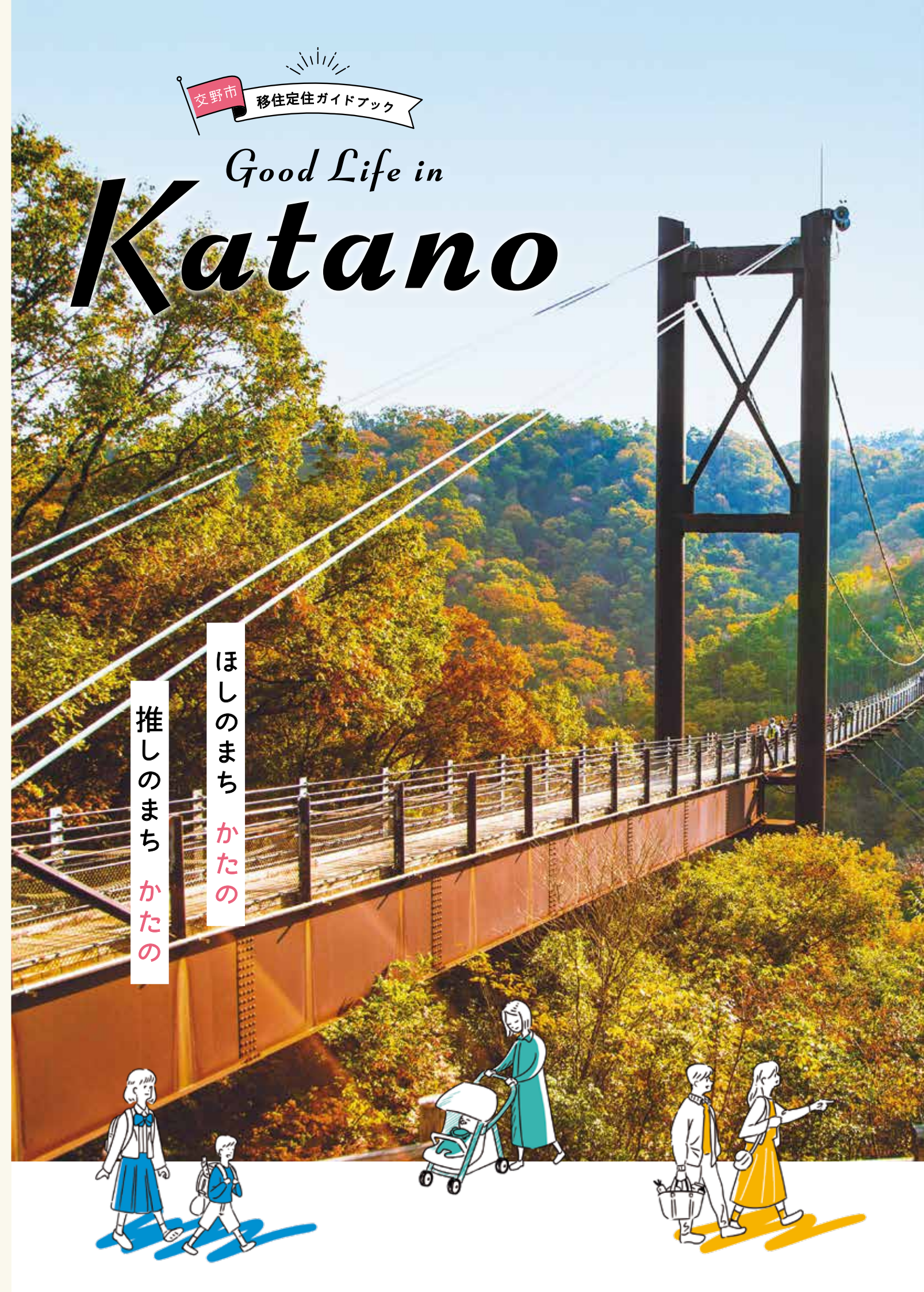
交野市企画財政部情報マーケティング課
〒576-8501 大阪府交野市私部1丁目1番1号
☎ 072-892-0121
✉ kouhou@city.katano.osaka.jp
🌐 <https://www.city.katano.osaka.jp/>
2024年3月発行

交野市 移住定住ガイドブック

Good Life in Katano

推しのまち
かたの

ほしのまち
かたの



Welcome to Katano!

見つけませんか あなただけの交野ライフ

大阪府の北東部に位置する交野市は、緑あふれる
自然環境と都市の利便性を「いいところ」できるまち。
星のブランコなど人気の行楽地スポットから身近な
公園まで暮らしの中に緑が点在し、大阪、京都への
交通アクセスも便利。それぞれの人に合った、
充実の交野ライフがきっと見つかります。



坂群の景色に
心も晴れる

都会よりも大きい!
自慢の「ブランコ」



旬を味わえる
ってしあわせ



子育て家族が
どんどん増えてます



今年はどんな
お願い事を
しようかな

「交野ってどんなまち？」

暮らし続ける理由を紹介します

案内人 **曾田彩乃**さん

生まれも育ちも交野市、こよなく愛する街の魅力を広く知って
もらうため、ナビゲーターを務めます！

アクセス

大阪、京都に直結
都心までの
交通手段が充実

交野市は、JR、京阪電車と第二京阪道路(高速道路)
が通り、大阪、京都へのアクセスが便利な街です。
特に大阪市内までは電車、車とも30分圏内という
近さ。都心に直結し利便性と豊かな自然の両方を
兼ね備えた、ファミリーにぴったりの街です。

忙しい朝の通勤も、
ストレスなく快適の
わくわくなおでかけ
の日もスムーズに。



TOPICS

高速道路延伸で
アクセスがもっと便利に

市内の中央を通る第二京阪道路は、今後
の工事でさらにアクセスが良くなります。
もっと便利になる暮らしに大注目！

2032年度
開通予定

・門真JCT～豊崎IC(大阪市北区)
今後第2期事業として豊崎IC～海老江
JCTの延伸が計画されています。



・八幡京田辺JCT
～高槻JCT

2027年度
開通予定

大阪、京都まで約30分 電車も車も 選べるアクセス

電車でのアクセス

京阪交野市駅	7:57 発	京橋	23:54 発	遅くなっても、 これに乗れば大丈夫！
	7:48 発	淀屋橋	23:33 発	
	7:33 発	祇園四条	23:20 発	
JR河内磐船駅	7:49 発	北新地	23:46 発	0:20 ごろには 交野市に
	7:49 発	新大阪	23:34 発	
	7:49 発	大阪天満宮	23:42 発	

車でのアクセス

交野南IC	約25分	→	大阪市内
	約50分	→	神戸市内
	約55分	→	関西国際空港
交野北IC	約20分	→	京都市内
	約40分	→	奈良市内

車がなくても便利！/
直通バスで京都まで楽々移動



京阪交野市 JR河内磐船 JR京都

通勤時間 7:47 7:56 8:40
最終バス 23:04 22:59 22:10

育てる

選ばれています、
子育てをするなら
交野

交野市は近年、特に15歳未満と30～40代の子育て世帯の人口が増えています(2023年度北河内エリア転入数ナンバーワン)。市ではこうした世代が妊娠期から出産、就学期まで安心して子育てができるよう、施設や支援の充実化を進めています。

交野市立地域子育て支援センター

広いお庭が人気！
毎月、年齢別のイベントやプログラムを行っています。



DATA
私部2-29-5
(青年の家 横)

ぼらりすひろば

木のおもちゃや絵本を置いています。
個別にゆっくりおしゃべりができる日もあります。



DATA
幾野2-6-1
(第1児童センター内)

星田地域子育て支援センター

こども園の中にあるので、園の雰囲気も感じられます。手作りおもちゃも人気です。



DATA
星田3-10-8
(星田こども園内)

つどいの広場

広いお部屋が魅力。
ゆうゆうセンター内にあるので、相談や手続きのついでに立ち寄れます。



DATA
天野が原町5-5-1
(ゆうゆうセンター内)

INTERVIEW

3人の子どもを育て、 このまちで成長を見守りたい



すいづめむ
水津萌さん・
あまひ
旭陽ちゃん

夫の転勤で大阪に引っ越し、府内で落ち着ける場所を探していたところ、注目したのが交野市でした。何度かまちを訪れ、ほしだ園地など豊かな自然があって落ち着いた住環境が魅力的だと移住を決めました。夫婦ともに近畿圏の出身ではありませんが、すぐになじむことができたのは、交野市の方々の温かさのおかげだなと思います。
第一子が生まれ、子育て支援センターのことを知って通うようになり、第二子、第三子と続けてお世話になっています。子育てに関する相談だけでなく、保育付きで母親が楽しめる講座も充実しているところが気に入っています。お気に入りのお店で買い物をし、妙見河原でお花見、近くに遊べる川もあって、ゆったり子育てができる環境が整っています。このまちを離れることは考えられないので、夫が転勤になったときは単身赴任をしてもらおうと思っているほどです(笑)。

安心して子どもを預けられる良質なサポート



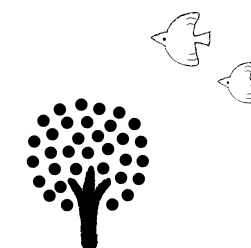
待機児童ゼロ

3年連続待機児童ゼロを達成(2023年時点)。新たな認定こども園・保育所の創設など、待機児童の解消に取り組んでいます。



安心の病児保育

2023年12月に、病児保育室「どんぐり」がオープン。子どもが急な病気になって、仕事などで看病できないときも安心です。



親子みんなが楽しい！



気軽に遊べる
スポットが充実



身近に公園があり、図書館や植物園など、
家族で気軽に楽しめる施設が多く、
おでかけ先に困りません。



磐船駅北1号公園

すべり台やベンチがあり、小さな子どももののびのび楽しめます。



松塚公園

広いので、走りまわって遊べます。ブランコが大人気。



私部西1丁目ちびっこ広場

すべり台が人気。名前どおり、ちびっこがよく集まります。



大阪公立大学附属植物園

広い敷地とたくさんの植物に触れて、大人も子どももののびのび。



星田会館図書室(児童書コーナー)

トンネルベンチやおうち型の本棚もあってわくわく！倉治図書館や青年の家図書室もあります。

いつでも気軽に
遊べる場所が
あって安心



初めての
子育ても
安心



生まれる前から新成人まで ずーっと応援！

たくさんある制度の
一部をご紹介します



Google Play

子育て情報を発信！

子育てアプリ「おりひめすこやかナビ」もご覧ください



App Store

長期支援

こども医療費助成: 出生日または転入日から高校卒業
児童手当: 中学3年生修了まで支給。所得などにより手当額

(18歳到達年度末)までの医療費の一部を助成。自己負担上限額は医療機関ごとに1日500円まで(月2回限度)が異なります。



産後ケア

出産後、心身のケアや育児相談などを行い、お母さんと赤ちゃんの健康や育児を支援します。



こんにちは赤ちゃん訪問

産後4か月以内に助産師・保健師が家庭訪問を行います。



小学生

小学校低学年の30人以下学級を実施

先生が一人ひとりの状況を把握しやすくなり、きめ細かな教育を行うことができます。2026年度にかけて、段階的に小学3年生まで制度を拡大予定です。



大阪府下
初



高校生・新成人

おりひめ教育ローン
高校・大学などへの進学または在学継続のための提携金融機関からの教育貸付金(教育ローン)を補助します。

妊娠・出産



妊婦健康診査、妊産婦歯科健康診査、産婦健康診査

妊娠期間、出産後に医療機関などで受ける健康診査の一部助成を行います。妊産婦歯科健康診査は無料です。



出産育児一時金 50万円を支給

おりひめ出産・子育て応援事業 市独自

出産応援ギフト 妊娠1回あたり5万円相当

子育て応援ギフト 子ども1人あたり5万円相当

外出支援制度(妊婦対象) 市独自

タクシーチケットの交付 500円×20枚

※出産予定日の120日後まで有効。

乳幼児(0～6歳)



子育てひろば、子育て支援センター

各中学校区に配置しており、交流会や講座を開催。悩み相談や情報収集、友達づくりなど、充実したサポート体制を整えています。

気軽に子育ての相談ができる心強い味方

NEW

使用済み紙おむつの回収

保育園では、園児の使用済み紙おむつを園で回収し、保護者の負担を軽減します。



多子世帯の保育料支援

第2子は半額

第3子は無償

中学生

2023年度に、全生徒の給食費を無償に

中学生は部活動や塾など、家庭の負担が大きくなる時期。今後も無償化を継続し、子育てしやすい環境を目指します。



北河内
初



クラブ活動のサポート！

中学校では、教員に代わって週末の部活動を指導する部活動指導員を配置しています。

教育

全校区で
小中一貫教育を
導入

小・中学校9年間の学びを一体のもの
と捉え、カリキュラムの編成や児童
生徒および教職員の交流、中学校
教員が小学校で授業を実施するな
どの教育活動を展開しています。



POINT
01

プログラミング教育 の充実

レゴ型ロボットやiPadを使った
プログラミング学習を通して、
子どもたちの情報活用能力や論
理的思考を養います。全国でも
珍しいプログラミング大会も毎
年開催！

＼ 3つのポイント ＼

POINT
02

広がる外国語教育

ALT(外国語指導助手)とコミュ
ニケーションを図りながら、楽し
く英語を学びます。毎年開催して
いる英語プレゼンテーションコ
ンテストも年々レベルアップ！

POINT
03

もっと学びやすく

学びの環境を整えるため、全校
での机と椅子の入れ替えや、
LED照明の導入、中学校体育館
の空調設備の設置を進めていま
す。

TOPICS

2025年度開校予定
「(仮称)
交野みらい学園」

令和7年、第一中学
校区に新しい小中一
貫校が誕生します！



ショッピング

大型ショッピング
センターが続々
オープン中

スーパーマーケット、ドラッグストア、グルメなどの専門店や
医療施設がそろった大型商業施設がオープンし、日々の暮らしが
ますます便利になっています。

tonarie(トナリエ)星田

DATA

星田北6-15-1

スーパー、クリニック各種、100円シ
ョップ、カフェレストランなどが入
った最新型の商業施設。星田駅前か
ら徒歩3分の場所にあり、通勤通学
帰りの買い物にもとても便利です。

品揃えが豊富で
とても便利よく
利用しています



フレンドタウン交野

スーパーや大型ホームセンターのほか、多くの
専門店、798台分の駐車場を備えた大型の商業施
設。フードコートもあり食事が楽しめます。

DATA 星田北2-26-1



地元のおいしいものが大集合
交野いきいきマルシェ
おりひめの駅
場所:いきいきランド交野

交野産の野菜や特産品などをそろえた
魅力あるマルシェを開催。



10月
パン
マルシェ



6月
ぶどう
マルシェ



12月
クリスマス
マルシェ

遊び・体験

休日は
思い切り遊ぼう！

交野には遊びや体験スポットが盛りだくさんです。地元だから遊び疲れた帰り道も楽ちん。日常に溶け込むお気に入りの遊び・体験スポットを見つけませんか。

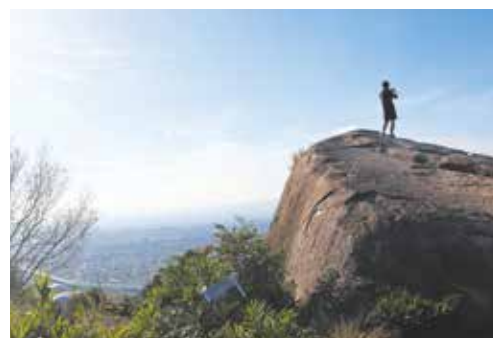
2023年、15年ぶりにプラネタリウムが復活（上映は土・日曜日のみ）。星に関するイベントも開催しています。



市立いわふね自然の森 スポーツ・文化センター（星の里いわふね）

日帰りキャンプやバーベキュー、プラネタリウムなどが体験できるファミリーの人気スポットです。

DATA 私市9-4-8



こうのさん 交野山

標高341mの頂上にそびえるのは観音岩と呼ばれる巨岩。その上からは交野の街並みが一望でき、条件が良い日は遠くを見晴らせば明石海峡大橋や四国まで望むことができます。

“かたのし”だけど
“こうのさん”です！

大阪公立大学附属植物園

（きさいち植物園）

約25.6万㎡の広大な敷地に、野外で生育可能な300種以上を植栽し、日本の代表的な11種類の樹林型を復元している植物園。約200本の桜や約60種類の園芸品種を集めた「さくら山」や秋に色づくメタセコイアは必見です。

DATA 私市2000



星のブランコ （ほしだ園地内）

国内最大級の人道吊り橋で、吊り橋からは四季折々に美しい自然風景を見ながら空中散歩を楽しむことができます。関西有数の紅葉スポットとして知られており、毎年多くの人でにぎわいます。



神宮寺ぶどう狩り

神宮寺のぶどうは、強い甘みと果粒の大きさが特徴。7月中旬～8月中旬にはぶどう狩りが楽しめます。
※気候などにより変更になる可能性があります。

DATA 寺4-1729-38

時間をかけて遠くに行かなくても、日常とは違う体験のできる場所が交野にはたくさんあります。ぜひ一度ふらりと遊びに来ませんか。

Katano's
event

交野マラソン

10km、3km、1.5kmのコース設定があり、10kmマラソンでは全国的にも珍しく公道を走ることができます。ゲームズメーカー（ボランティア）、沿道から熱い応援が送られ、ランナーから大変人気があります。



4月
中旬

七夕祭り

境内に笹竹がたくさん立ち、参拝者の願いを込めた色とりどりの短冊で埋め尽くされます。（機物神社）



7月
6・7日



大きなふき流しや、たくさんの短冊が境内を彩ります。（星田妙見宮）



7月
下旬

天の川七夕まつり



★交野市は七夕ゆかりの織姫の里。お祭り以外にもゆかりのスポットが多数あります。

竹灯ろうなどで有名なお祭りです。暗くなると幻想的な灯りに包まれます。（私市駅～水辺プラザ）



健康

生きがいづくり
いきいき元気に
暮らし続ける

交野市の健康寿命は北河内で最も高く、全国平均をも上回ります。
豊かな自然や運動できる施設やイベントもたくさんあり、心も身体も健やかに過ごせるところが魅力です。



いきいきランド交野

子どもから高齢者までさまざまなスポーツを楽しむことができる施設。子ども向けのプログラムも多く、バスケットボールはプロチームのコーチが指導してくれます。

DATA 向井田2-5-1



男性:81.8歳 女性:85.5歳
(全国平均80歳) (全国平均84.4歳)



介護保険料が大阪府内の市で最も低く、
長く住み続けるうえでも安心です。



早期発見のためにも受けやすくしています。
(交野市国保加入者、市府民税非課税世帯、
生活保護世帯は無料。その他世帯は500円)

INTERVIEW

日課のウォーキングで
交流を楽しんでいます



かわもとあきこ
川本秋枝
さん

交野市に暮らして50年。引っ越してきた当時は、「田舎だな」という印象でしたが、都心へのアクセスが良くなり、また、近隣で買い物もできるようになり、この半世紀で利便性が格段に向上しました。日課はウォーキングです。同じようなコースを歩いても季節の移り変わりを肌で感じる事ができて飽きる事がなく、豊かな自然に囲まれた魅力あるまちだなと思っています。ウォーキング中に会った人たちが皆気さくで、交流を楽しんでいます。体育館などで開催されている元気アップ体操に参加することも、元気の源になっています。

趣味も思いきり
楽しむ暮らし

趣味も人との交流も楽しむ市民が多い
交野市。同好会やサークル活動がさか
んです。

市文化連盟
加盟団体数
56団体



市体育協会
加盟団体数
25団体

数字で分かる 交野のいいところ！

府内の市で最も安全

犯罪発生率※
2022年度 10万人当たり

大阪府内の市
中で1位の低さ

323件



より犯罪のない安全・安心なまちの実現をめざし、「生活安全都市宣言」を行っています。

※大阪府警察「刑法犯罪種及び手口別発生市区町村別認知件数」を引用し、人口10万人あたりで換算した件数。

防災・防犯に安心

空き家率

全国98位、
大阪府内2位の低さ

9.8%

(平成30年に総務省が実施した「住宅・土地統計調査」より)



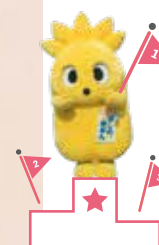
子育て世代に
選ばれています

2023年度
転入数
299人

移住者が多い

大阪府内7位

北河内エリア1位



若い世代が多い

2023年度
年少人口率※

21%

北河内
エリア1位

※生産年齢人口(15～64歳)100人が何人の年少人口(0～14歳)を扶養しているかを示す指数であり、人口の若年率に分かる。



おいしい
水道水

浄水処理規模

日本一

交野の水道水は、豊かな山々で育まれた地下水が8割含まれたおいしい水道水です。極力薬品を使用しない方法で浄水処理する「生物接触ろ過池」は、日本一の規模を誇ります。



府民の森
交野に

2カ所

豊かな自然

大阪府内に9カ所しかない府民の森が、交野市内に2カ所もあります。まちのどこにいても山の緑が見え、心が和みます。



市民憲章

1文字

日本一短いので、
覚えている市民の
方も多いかも？



Katano Map

交野市はまちの約半分を自然が占めており、美しい四季のうつろいを感じることができます。

古いまちなみ

徳川家康とゆかりのある交野市星田。歴史を感じられる家々が残るまちなみも人気です。



獅子窟寺

本尊の薬師如来坐像は圧巻で、仏像では北河内で唯一国宝に指定されています。



妙見の桜並木

桜並木に吹き抜ける風が心地よい、市民からも人気のスポットです。



源氏の滝

マイナスイオンに癒やされます。夏場に行きたくなる涼スポット。



傍示の棚田

いつまでも眺めていたくなる棚田。日本の原風景に心癒やされます。



くろんど園地

四季の風景が魅力のスポットで、ハイキングやBBQが楽しめます。

