



トイレ改修工事



男子トイレ・女子トイレポイント！



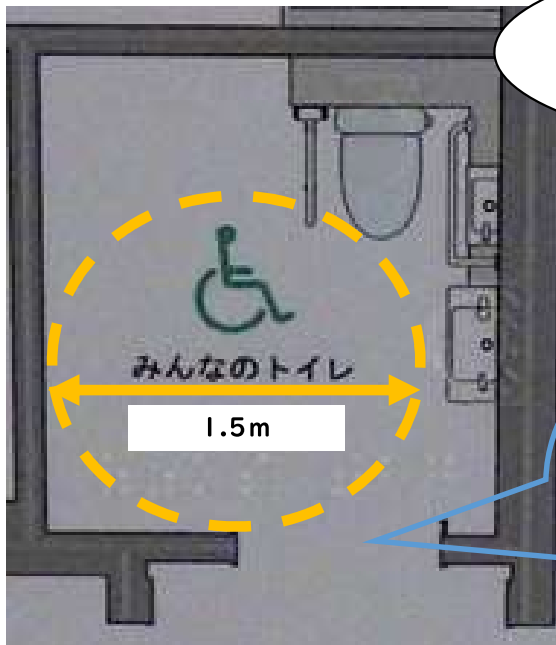
男子トイレ・女子トイレ ポイント2



男子トイレ・女子トイレ ポイント3



第四中学校 みんなのトイレ



大阪府福祉のまちづくり条例の基準に
則りみんなのトイレを設計しました。



配置図

回転スペースを1.5m、出入口の有効寸法を90cm以上確保しているため、
ゆったりとしたスペースになっています。

第四中学校 みんなのトイレ ポイント1



第四中学校 みんなのトイレ ポイント2



<呼び出しボタン>

・呼び出しボタンを押すと職員室に繋がるため安心です。

・呼び出しボタンは二か所（便座に座った際に押せる位置と万が一みんなのトイレで倒れても押せるよう低い位置）に設置しました。

・低い位置の呼び出しボタンは紐を引くことでも呼ぶことができます。



第四中学校 みんなのトイレ ポイント3