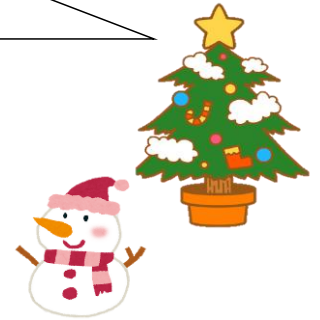


かたのしのきゅうしょく

12月になりました！

寒い日と暖かい日があるので体調には気を付けて下さいね！
 今年1年間を振り返り、来年は今年よりも成長出来るように
 さまざまなことに挑戦していこう！！
 冬休みはなるべく早寝早起き、規則正しい生活を心掛けよう！



12月1日(月)	12月2日(火)	12月3日(水)	12月4日(木)	12月5日(金)
<p>ミルク</p> <p>わかめ サラダ</p> <p>まるパン</p> <p>キムチなべ</p>	<p>チョコ クリーム</p> <p>コリコリ いため</p> <p>みそポテト</p> <p>ごはん</p> <p>のっぺい じり</p>	<p>チョコ クリーム</p> <p>ごまつな サラダ</p> <p>しよくパン</p> <p>カリフラワーの ポーク シチュー</p>	<p>たらの あんかけ</p> <p>ごはん</p> <p>おやこに</p>	<p>プロックリーの オイスターソース</p> <p>いため</p> <p>まるパン</p> <p>みそミルク スープ</p>
12月8日(月)	12月9日(火)	12月10日(水)	12月11日(木)	12月12日(金)
<p>いちご ジャム</p> <p>かぶサラダ</p> <p>うずまさ パン</p> <p>チリコンカン</p>	<p>ミニあげパン</p> <p>おさかな ハンバーグ</p> <p>ごはん</p> <p>ぶたにくと だいごんの にもの</p>	<p>スライス チーズ</p> <p>ピザソース</p> <p>ホットドッグ</p> <p>ポトフ</p>	<p>ぶりの てりやき</p> <p>ごはん</p> <p>あんかけ うどん</p>	<p>タッカルビ</p> <p>まるパン</p> <p>はるさめ スープ</p>
<p>郷土料理</p>			<p>今月の地場産物</p>	
<p>12月の郷土料理は関東地方です！ 12月2日(火)に埼玉県郷土料理 みそポテトが登場します。 昔は「小屋飯」として農作業の合間に 軽食やおやつとして食べられていました。 現在もおかずとして親しまれています。</p>			<p>こめ</p> <p>交野市の農家の方が 作って下さいました。</p>	

12月15日(月)	12月16日(火)	12月17日(水)	12月18日(木)	12月19日(金)



今月のお話(本)紹介 交野市立の図書館や図書室で貸し出しされています。学校の図書室でも探してみてください。



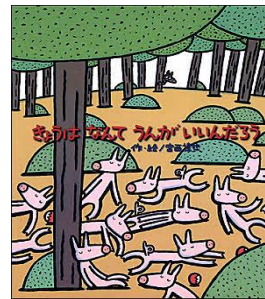
「糸子の体重計」

作 itoumiku

絵 佐藤真紀子

発行所 童心社

「きょうはなんてうんが いいだろう」



作・絵 宮西達也

発行所 鈴木出版