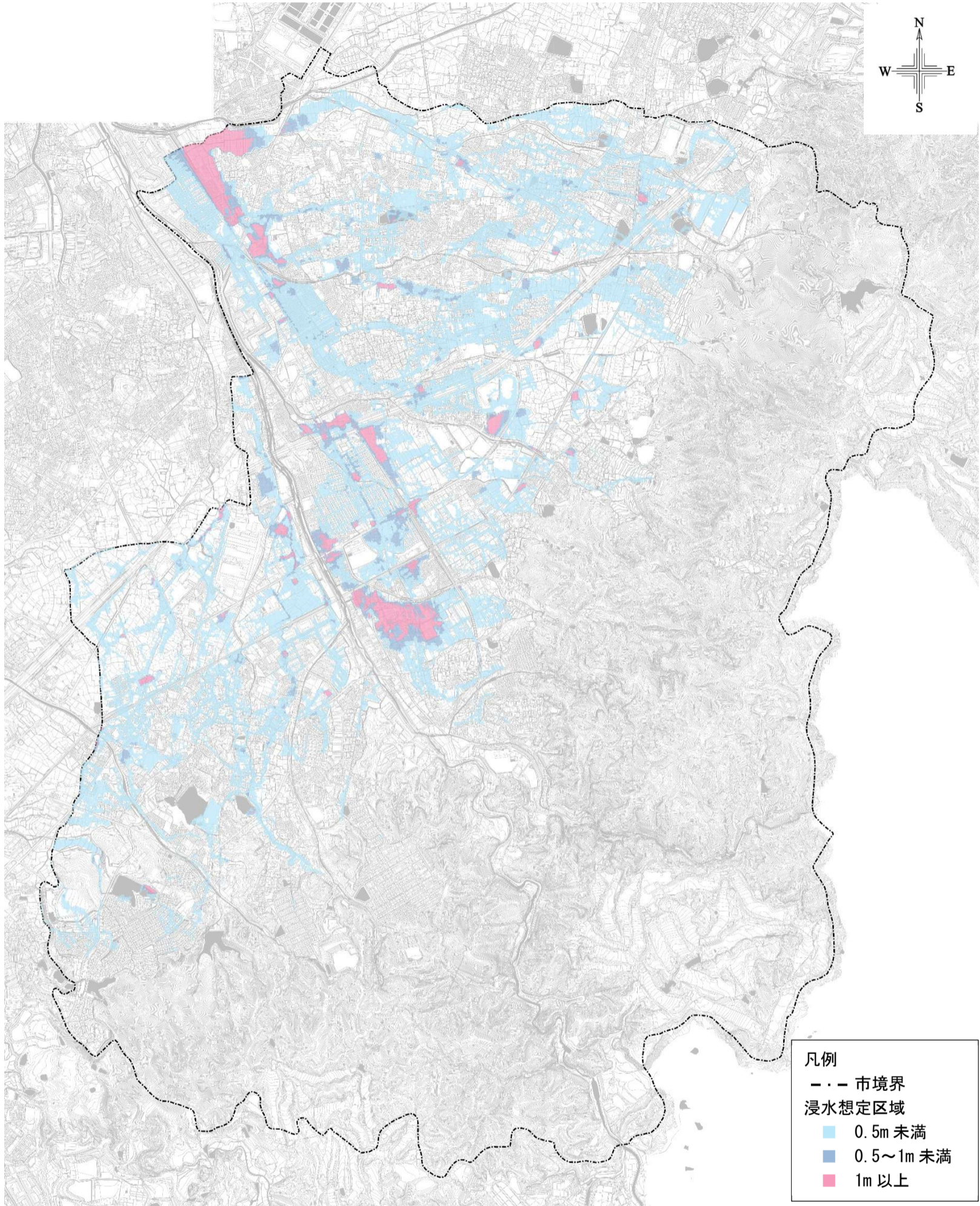


降雨	外水位	河川の越水・溢水	
		天野川	その他の河川
想定最大規模降雨	計画高水位（水位変動なし）	なし	なし

交野市 雨水出水浸水想定区域図



1 説明文

- (1) この図は、交野市道路河川課が管理する排水施設について、想定し得る最大規模の降雨による雨水出水浸水想定区域、浸水した場合に想定される水深を表示した図面です。
- (2) この雨水出水浸水想定区域は、2024年3月時点の一級河川、準用河川、砂防河川、排水路等の整備状況等を勘案して、想定最大規模降雨によって想定される浸水の状況を、シミュレーションにより予測したものです。
- (3) なお、このシミュレーションの実施にあたっては、市管理の水路・管路等からの越水による氾濫は考慮していますが、河川堤防の決壊や、河川の越水は考慮しておらず、また、全ての水路を検討に組み込んでいるわけではありません。そのため、この雨水出水浸水想定区域に表示されていない区域においても、浸水が発生する場合や、想定される水深が実際と異なる場合があります。
- (4) 降雨終了時、側溝等によって水が引くと考えられることから、浸水継続時間の表示は行わないこととする。

2 基本事項

- (1) 作成主体 交野市
- (2) 指定の根拠法令 水防法（昭和24年法律第193号）第14条第2類
- (3) 対象とした降雨 想定最大規模降雨（ピーク時：1時間あたり147mmの降雨）
- (4) 対象施設 排水路等：2024年3月時点の排水路（普通河川を含む）
- (5) 浸水想定手法 浸水シミュレーション手法（降雨損失・表面流出・管内水理・氾濫解析を一連で実施）
- (6) 境界条件 天野川の水位は計画高水位、ポンプ場は継続運転
- (7) その他の条件 対象区域を5mのメッシュに分割し、メッシュごとの浸水深を計算、天野川を除く河川は排水路と河道を一体として解析

3 問合せ先

交野市 都市まちづくり部 土木整備課